



KILDEPARKEN 2020

2014.06.17

Himmerland Boligforening
Renovering af afd. 51, Blåkildevej, Aalborg

BEBOERMØDE 2

OVERSIGTSPLAN

Fordeling af blok- og gårdhustyper



Gårdhuse

Gårdhus - 28 stk "Standard"	G1
Gårdhus 9 stk x (2 i hver) = 18 boliger (med tilbygninger)	G3
Gårdhus 32 stk Stor renovering	G4
Gårdhus 10 stk Stor renovering	G5
I alt antal 88 stk Gårdhus boliger	

Nedbrydning

G.N.	Garage nedbrydes
G.H.N.	Gårdhuse nedbrydes
O.N.	Opgang nedbrydes, blok nr. B06
F.02.	Vaskeri nedbrydes

Specielle gårdhuse
 Gårdhus nr. 78 - 80 er sammenbygget
 Gårdhus nr. 124 er specielt hc. indrettet

Bloktyper

Rækkehus	BA
-----------------	----

Lejlighedstyper

A1	12 stk	(heraf 10 stk med 2. sal)
A2	18 stk	(heraf 8 stk med 2. sal)
B	28 stk	

4 stk Lange blokke: Løj. pr. blok 12 stk - 6 stk med 2 sal

Lejligheds typer i lang blok:
 Stuen / 1 sal: A1(2 stk), A2 (4 stk), B (6 stk)
 2 sal: A1 (2 stk), A2 (2 stk) - TILBYGNING

1 stk Korte blokke: Lejligheder. pr. blok 8 stk - 3 stk med 2 sal

Lejligheds typer i kort blok:
 Stuen / 1 sal: A1(2 stk), A2 (2 stk), B (4 stk)
 2 sal: A1 (2 stk), A2 (1 stk) - TILBYGNING

I alt antal 52 stk Rækkehus boliger

Bloktyper

Standart Renovering	BC
----------------------------	----

C1	17 stk	(heraf 17 stk Tilgængeligheds-venlig)
C2	19 stk	(heraf 19 stk Tilgængeligheds-venlig)
C3	17 stk	
C4	19 stk	
C5	1 stk	(heraf 1 stk Tilgængeligheds-venlig)
C6	1 stk	

1 stk Lille blok: Antal lejligheder. pr. blok Stue 3 - 1 sal 3 stk.

Lejligheds. type i lille blok:
 Stuen: C1(1 stk), C5(1 stk)C2 (1 stk),
 1 sal: C3 (1 stk), C4 (1 stk),C6(1 stk)

7 stk Korte blokke: Antal lejligheder. pr. blok Stue 4 stk - 1 sal 4 stk.

Lejligheds. typer i kort blok:
 Stuen: C1(2 stk), C2 (2 stk),
 1 sal: C3 (2 stk), C4 (2 stk)

1 stk Lang blok: Antal Lejligheder. pr. blok Stue 6 stk - 1 sal 6 stk.

Lejligheds. typer i lang blok:
 Stuen: C1(2 stk), C2 (4 stk),
 1 sal: C3 (2 stk), C4 (4 stk)

I alt antal 74 stk Standart Renoverings boliger

Bloktyper

Mindre Lejligheder	BD
---------------------------	----

C7	4 stk	(heraf 4 stk Tilgængeligheds-venlig)
C8	6 stk	(heraf 6 stk Tilgængeligheds-venlig)
C9	8 stk	(heraf 8 stk Tilgængeligheds-venlig)
C10	4 stk	
C11	6 stk	
C12	8 stk	

2 stk Blokke: Antal lejligheder. pr. blok Stue 9 stk - 1 sal 9 stk.

Lejligheds. typer i blokke:
 Stuen: C7(2 stk), C8 (3 stk), C9 (4 stk)
 1 sal: C10 (2 stk), C11 (3 stk), C12 (4 stk)

I alt antal 36 stk Mindre Lejligheds boliger

Bloktyper

Stor Renovering + 2 sals tagbolig	BB
--	----

D1	14 stk	(heraf 14 stk Tilgængeligheds-venlig)
D2	24 stk	(heraf 24 stk Tilgængeligheds-venlig)
D3	14 stk	
D4	24 stk	
E1	(19) stk	TILBYGNING/ FORBEREDES
E2	(19) stk	TILBYGNING/ FORBEREDES

5 stk Lange blokke: Antal lejligheder. pr. blok Stue 6 stk - 1 sal 6 stk - 2 sal 6 stk.

Lejligheds. type i lang blok:
 Stuen: D1(2 stk), D2 (4 stk)
 1 sal: D3 (2 stk), D4 (4 stk)
 2 sal: E1 (3 stk), E2 (3 stk) - TILBYGNING: BEMÆRK DER SKAL KUN FORBEREDES FOR DISSE LEJLIGHEDER

2 stk Korte blokke: Antal lejligheder. pr. blok Stue 4 stk - 1 sal 4 stk - 2 sal 4 stk.

Lejligheds. typer i kort blok:
 Stuen: D1(2 stk), D2 (2 stk)
 1 sal: D3 (2 stk), D4 (2 stk)
 2 sal: E1 (2 stk), E2 (2 stk) - TILBYGNING: BEMÆRK DER SKAL KUN FORBEREDES FOR DISSE LEJLIGHEDER

I alt antal 76 stk Stor Renoverings boliger + 2 sals tagboliger 38 stk

----- Entreprisegrænse Hovedentreprise
 - - - - - Entreprisegrænse Storentreprise
 REVISION: BEVINDET.

Bygningstype: **Gårdhuse**

Lejlighedstype: **G5**

5 - rums

Boligareal: 130,3 m²

*Tilgængelighedsvenlig

G5 - NY GÅRDHUSTYPE

Plantegning



Oversigtskort



FACADEUDTRYK

Eksempler på facader og materialevalg

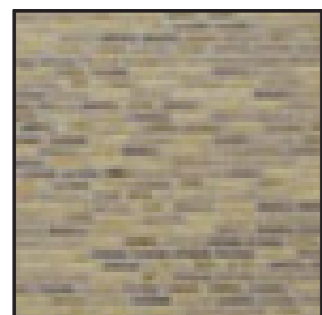
KPF
ARKITEKTER



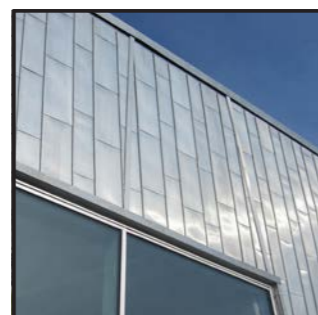
STANDARD RENOVERING

Facadeudsnit

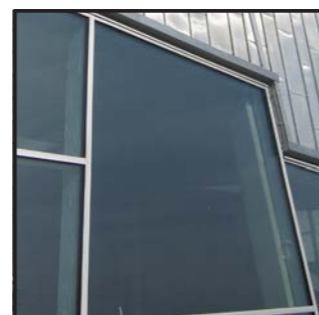
KPF
ARKITEKTER



YDERVÆG:
Gul tegl (grå fuge)



KARNAPPER MV.:
Zink



VINDUER:
Alu.farvede



BLÆNDINGER:
Hvid Emailt



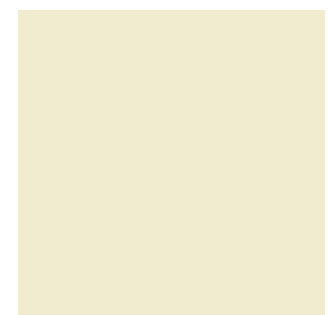
TRÆPARTIER:
3 Farvenuancer



Antrasit



Brun

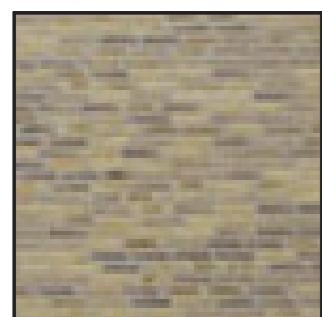
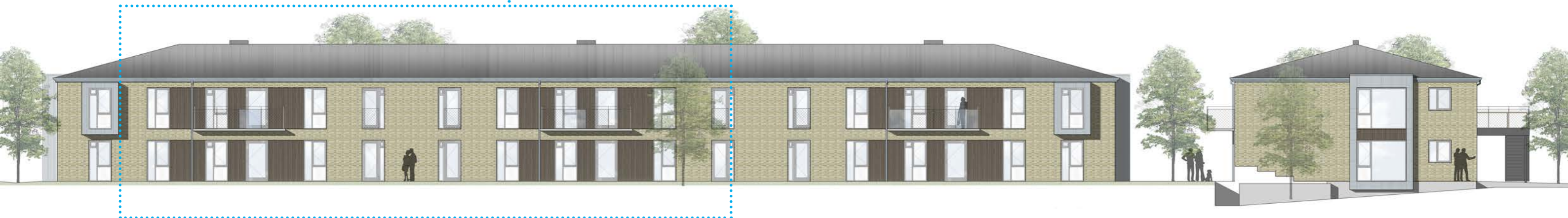


Sandfarvet



SMÅ LEJLIGHEDER

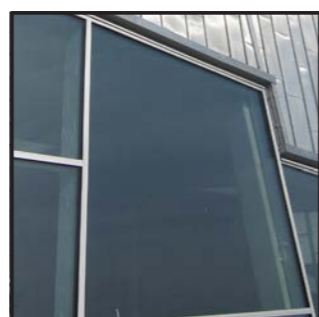
Facadeudsnit



YDERVÆG:
Gul tegl (grå fuger)



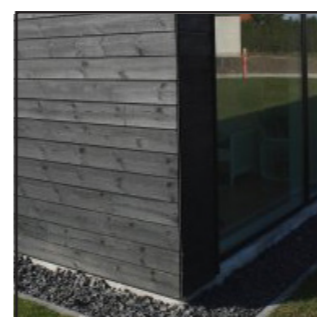
KARNAPPER MV.:
Zink



VINDUER:
Alu.farvede



BLÆNDINGER:
Hvid Emailt



TRÆPARTIER:
3 Farvenuancer



Antrasit



Brun

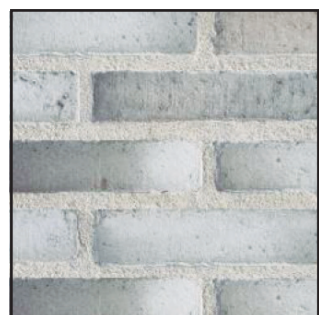


Sandfarvet

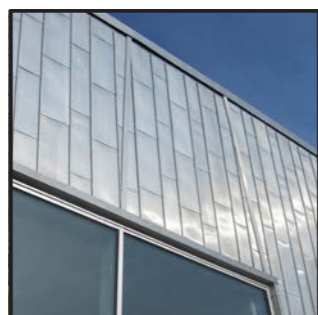


STOR RENOVERING

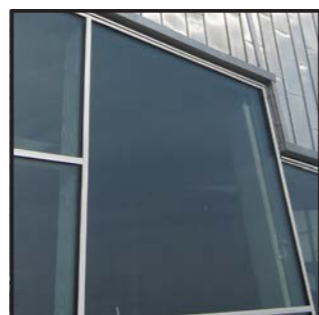
Facadeudsnit



YDERVÆG:
Gråhvid tegl



KARNAPPER MV.:
Zink



VINDUER:
Alu.farvede



BLÆNDINGER:
Hvid Emailt



TRÆPARTIER:
3 Farvenuancer



Sort



Rust-rød



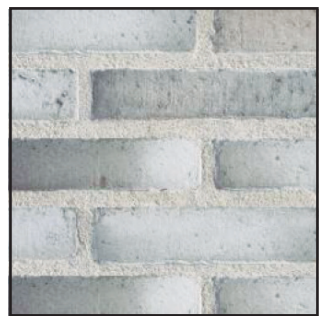
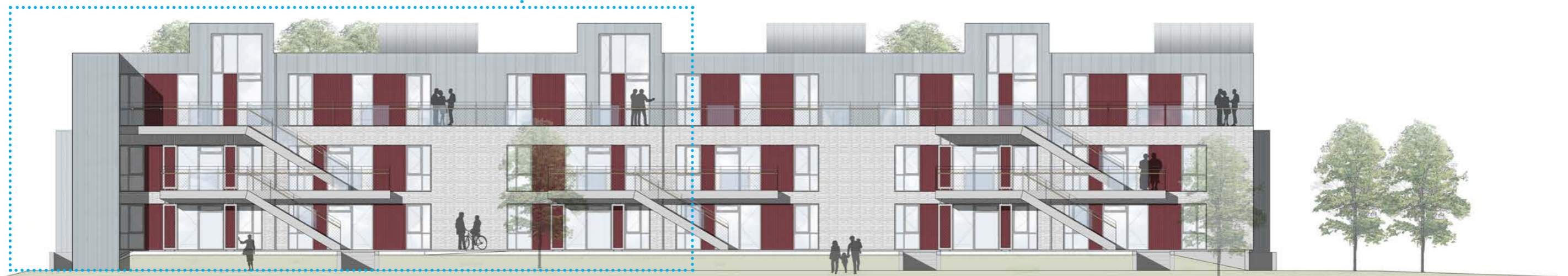
Mørkebrun



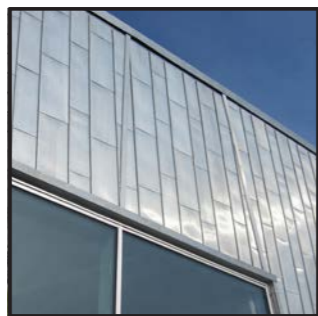
STOR RENOVERING

TAGBOLIGER

Facadeudsnit



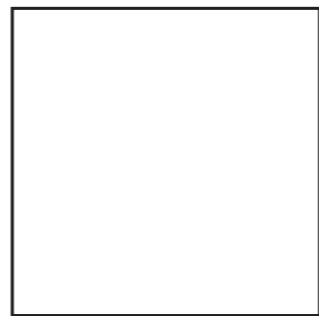
YDERVÆG:
Gråhvid tegl



KARNAPPER MV.:
Zink



VINDUER:
Alu.farvede



BLÆNDINGER:
Hvid Emailt



TRÆPARTIER:
3 Farvenuancer



Sort



Rust-rød



Mørkebrun



RÆKKEHUS-TYPE

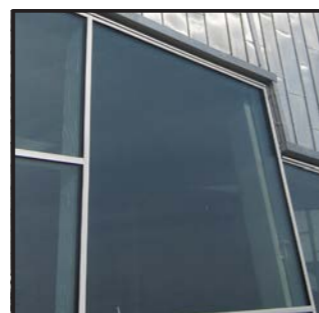
Facadeudsnit



YDERVÆG:
Hvid beton



KARNAPPER MV.:
Zink



VINDUER:
Alu.farvede



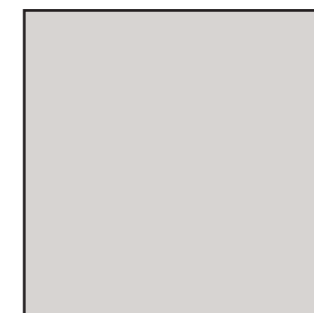
BLÆNDINGER:
Hvid Emailt



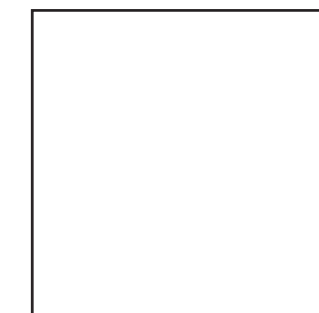
EMALITPARTIER:
3 Farvenuancer



Petroleum



Lysegrå



Hvid



GÅRDHUS-TYPER

Facadeudsnit (her type **G3** illustreret)



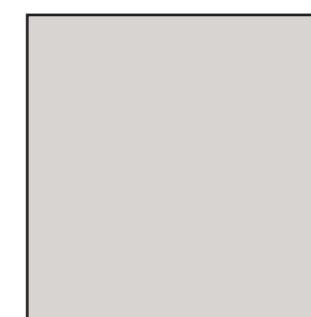
TYPE:
G3
G4
G5



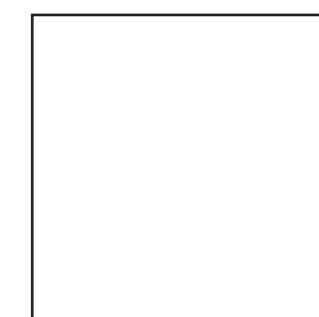
EMALITPARTIER:
3 Farvenuancer



Petroleum



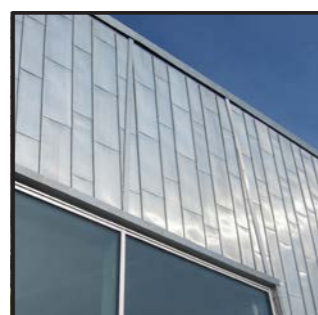
Lysegrå



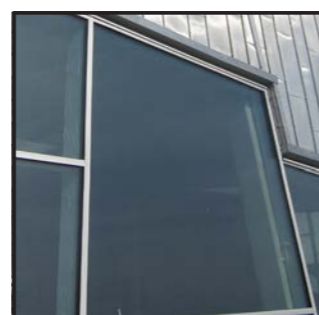
Hvid



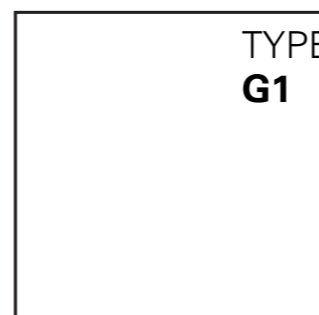
YDERVÆG:
Gul/brun tegl



TAG MV.:
Grå aluminium



VINDUER:
Alu.farvede



BLÆNDINGER:
Hvid Emailt

TYPE:
G1



TRÆPARTIER:
4 Farvenuancer



Sort



Rust-rød



Antrasit



Brun

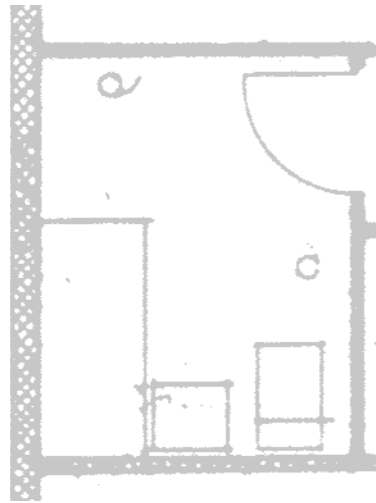
KØKKEN & BAD

Eksempler på indretninger

TOILET-INDRETNING

Eksempel på "normalt" toilet

KPF
ARKITEKTER



(Eksisterende forhold)



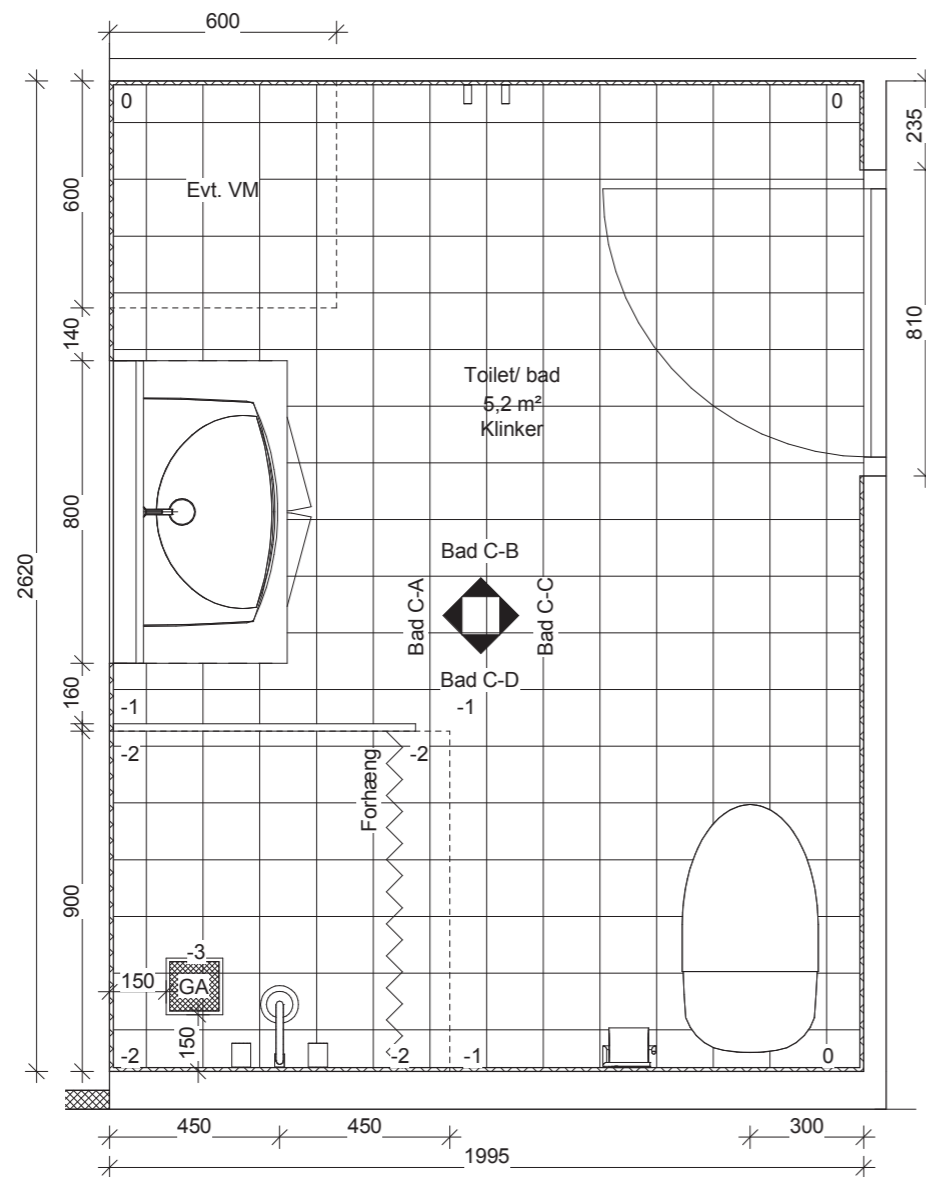
Bruser-armatur



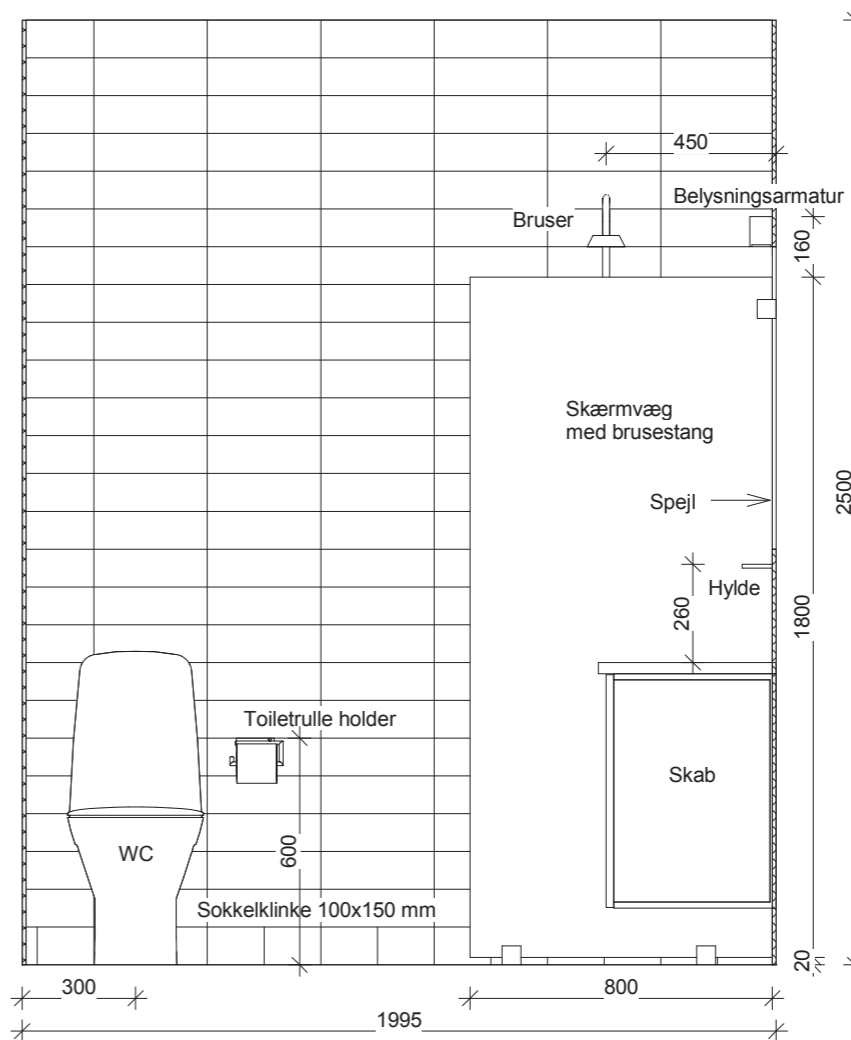
Håndvask-armatur



Toilet-kumme



PLAN



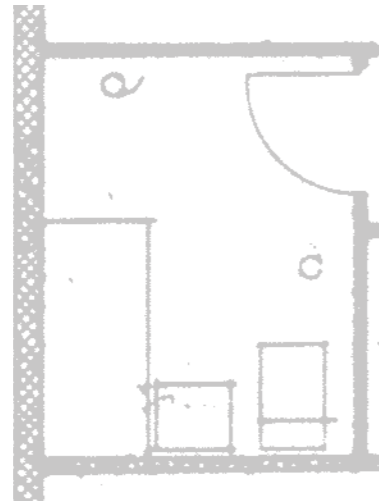
OPSTALT

Denne type toilet findes i de blok-lejligheder der ligger på 1.sal

TOILET-INDRETNING

Eksempel på **tilgængeligheds-venligt** toilet

KPF
ARKITEKTER



(Eksisterende forhold)



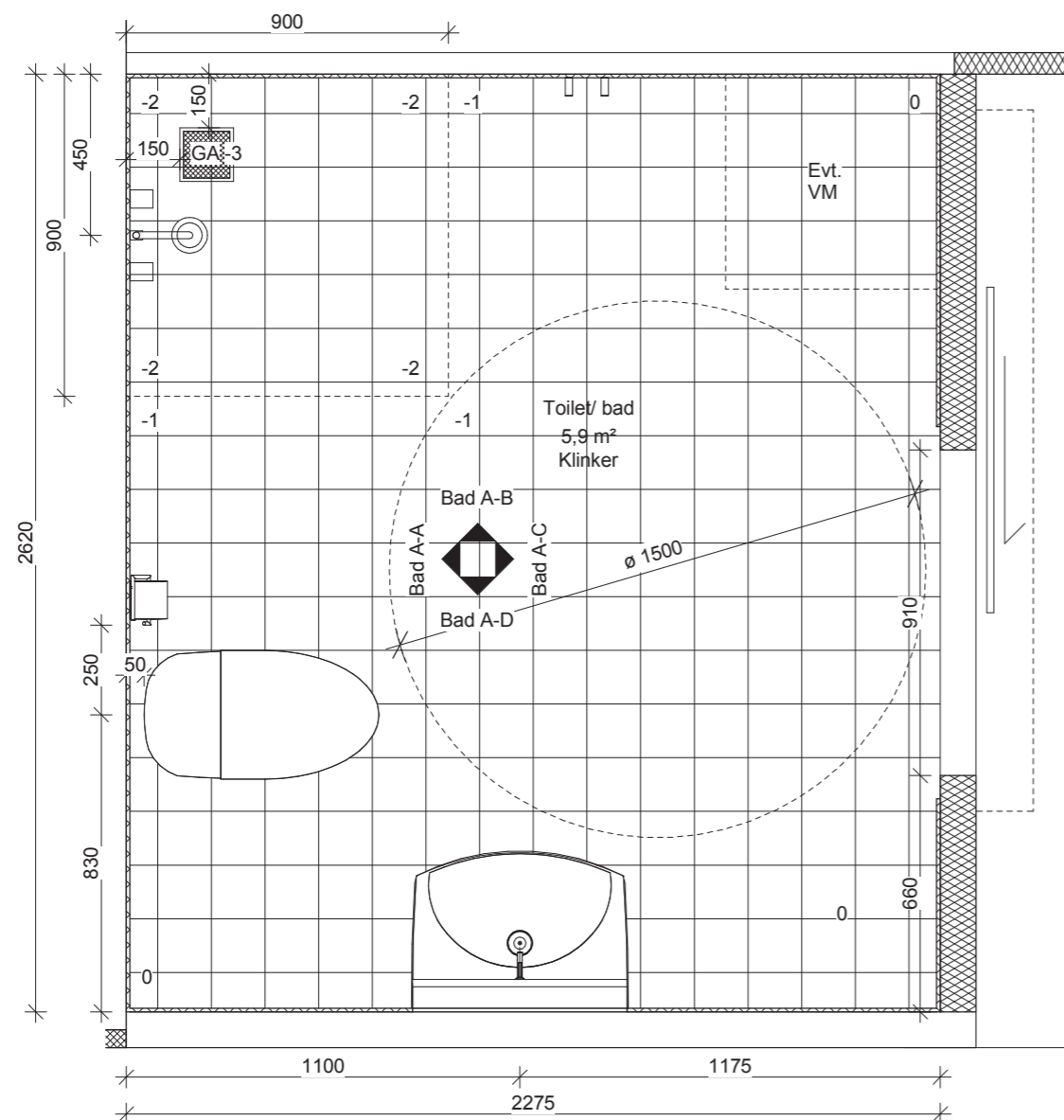
Bruser-armatur



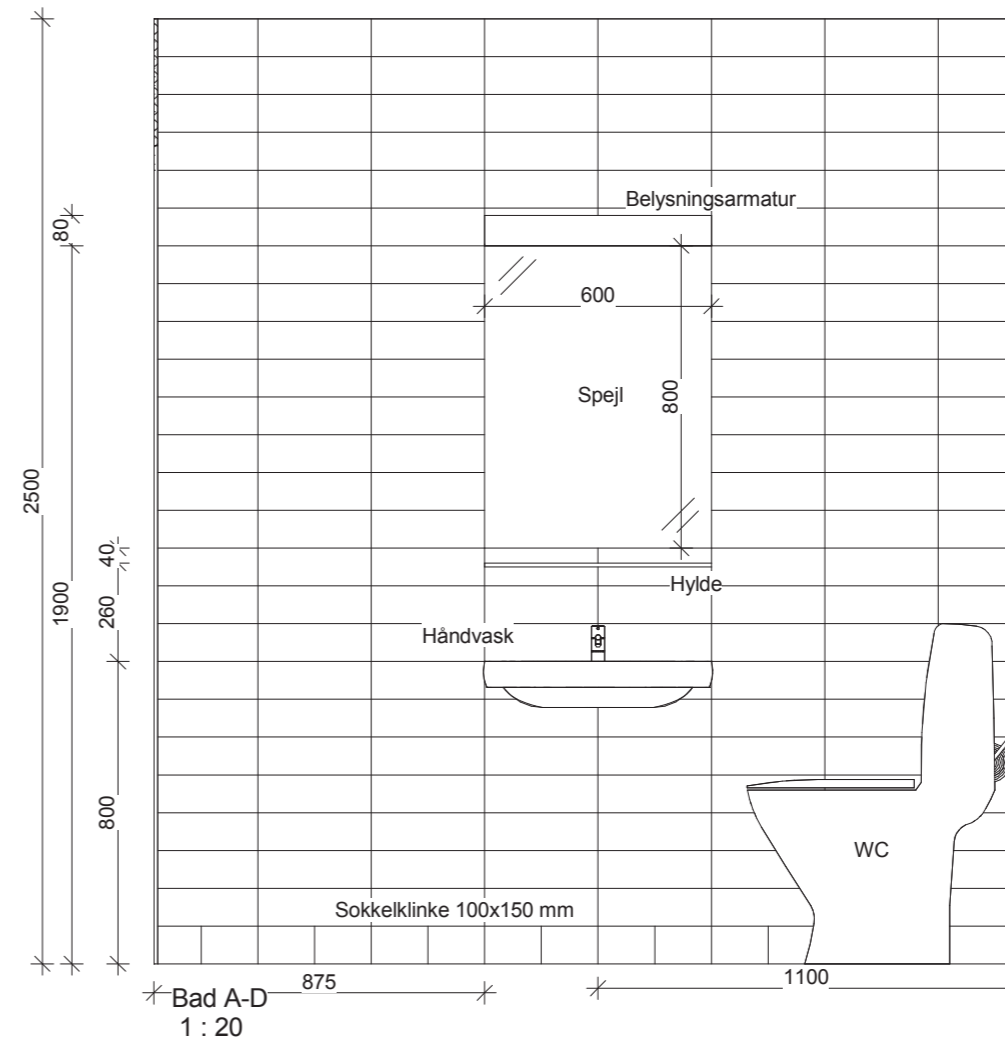
Håndvask-armatur



Toilet-kumme



PLAN



OPSTALT

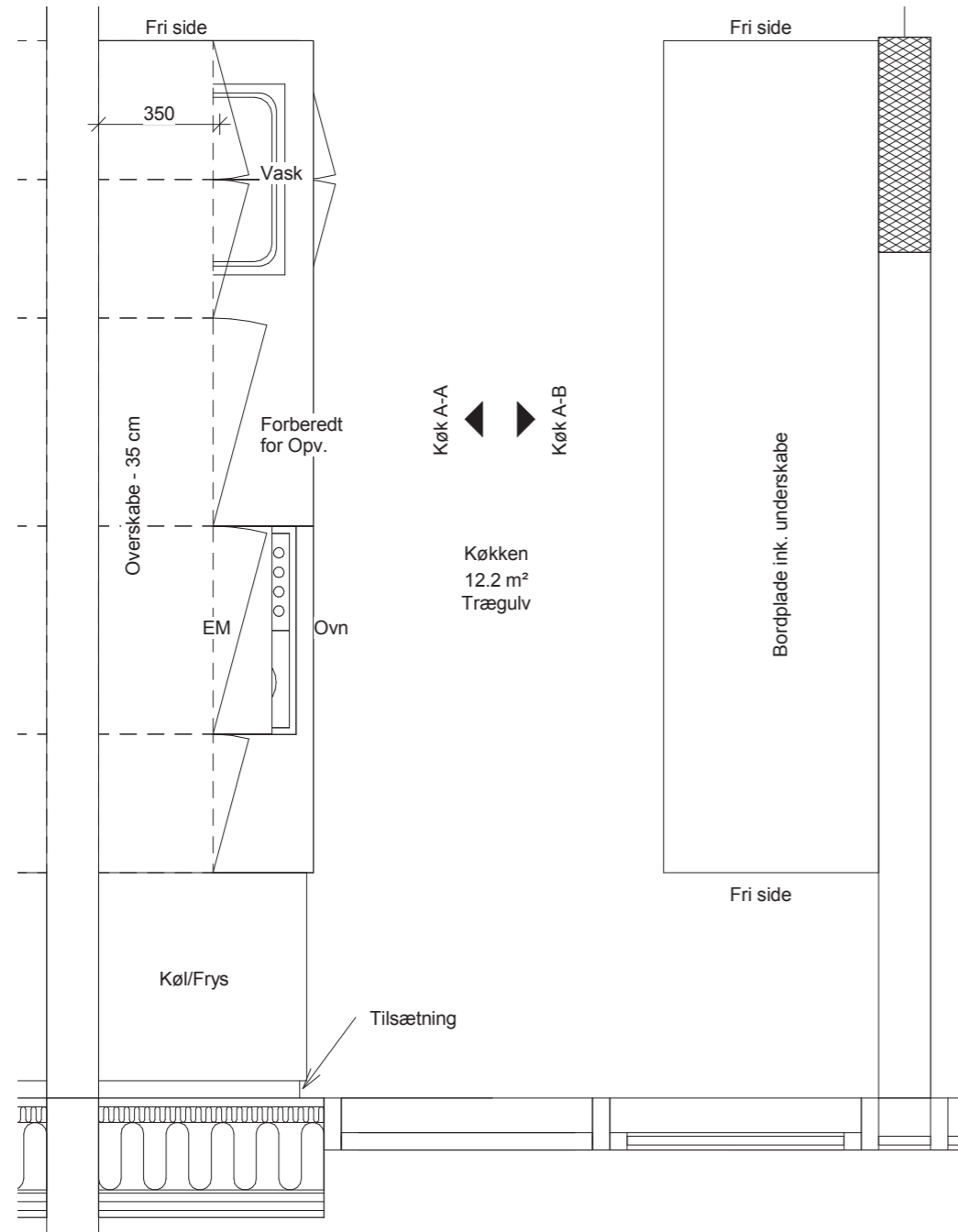
Denne type toilet findes i de blok-lejligheder der ligger i stueplan



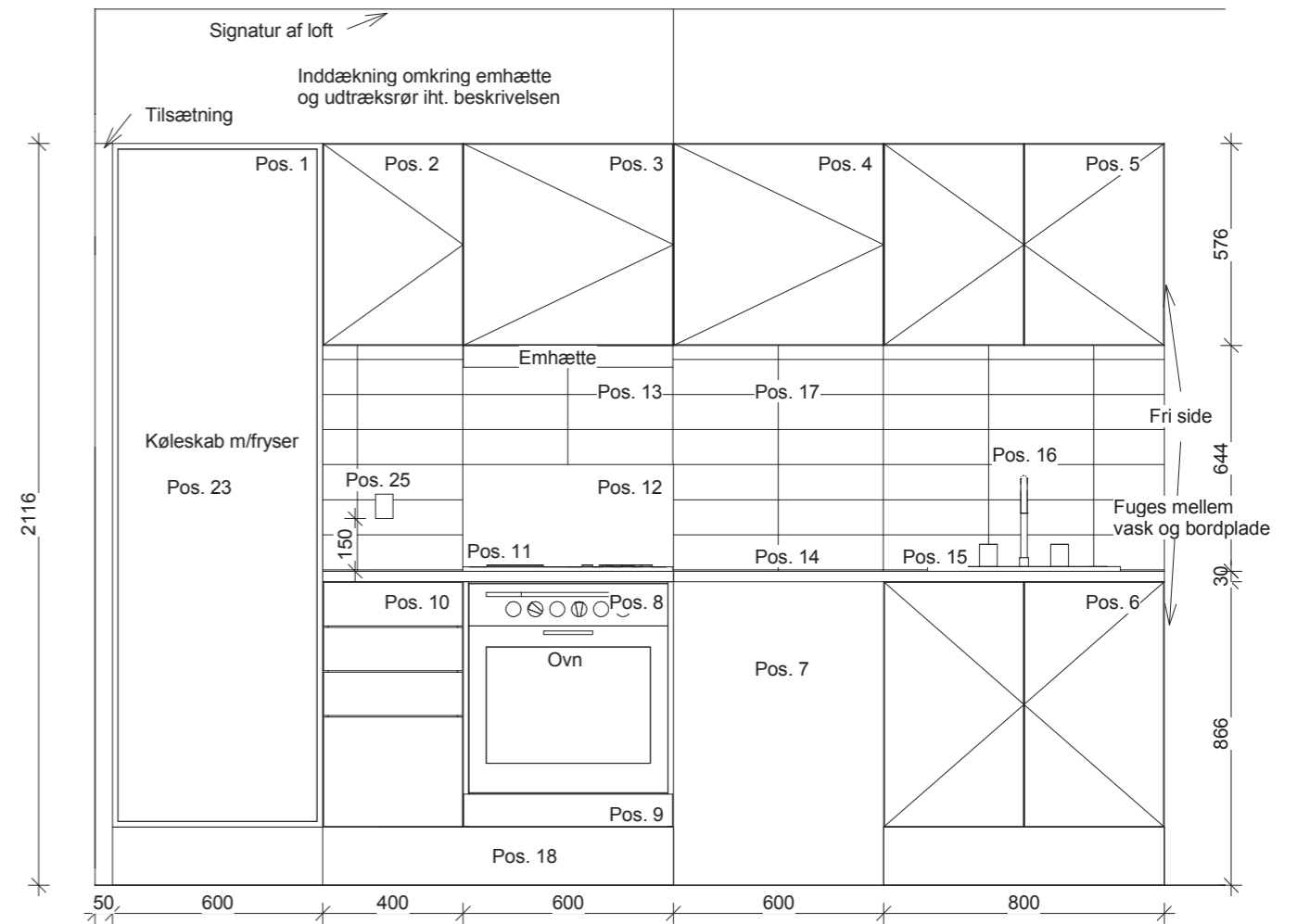
Vask-armatur

KØKKEN-INDRETNING

Eksempel på **Stang-køkken**



PLAN



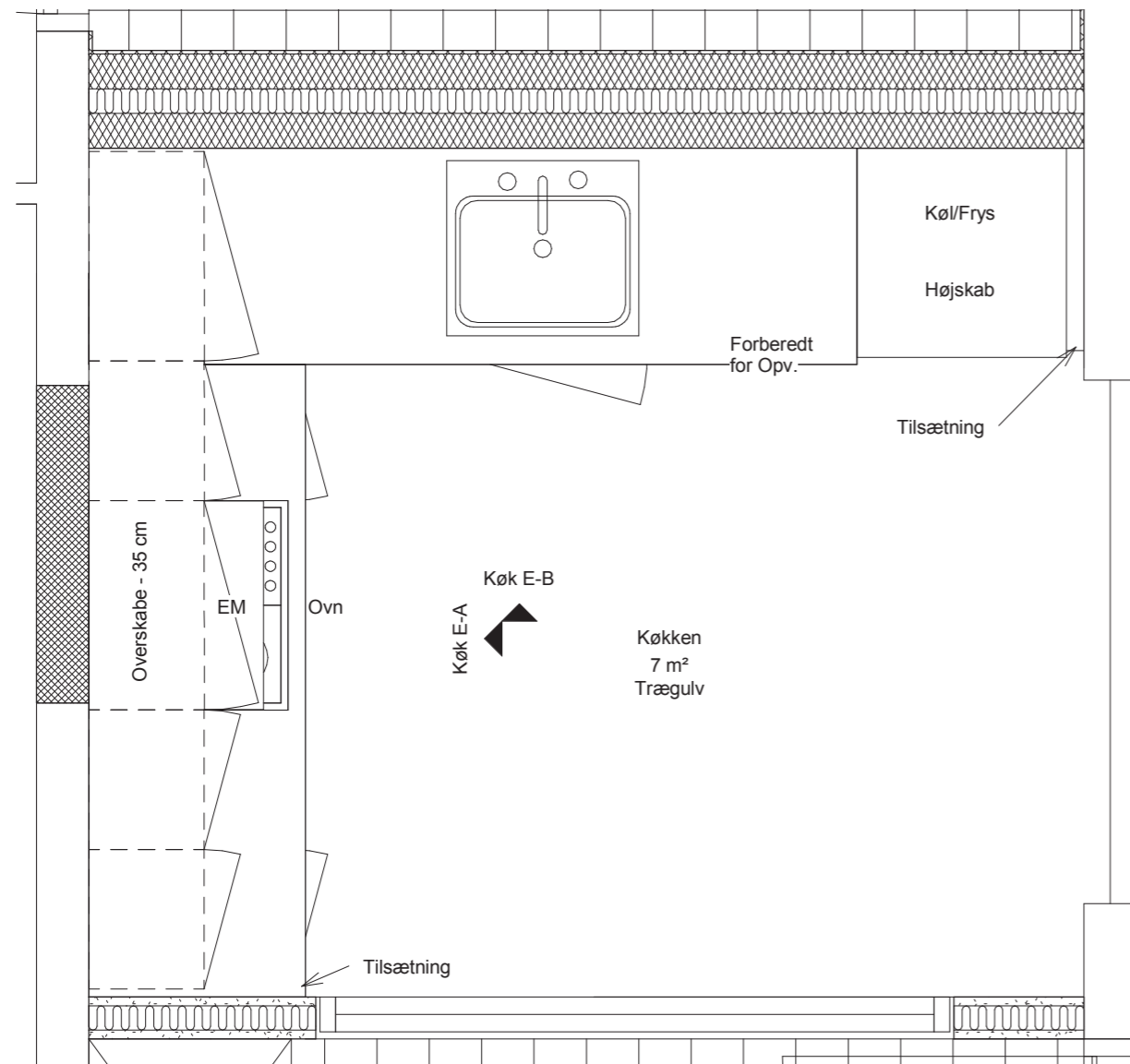
OPSTALT



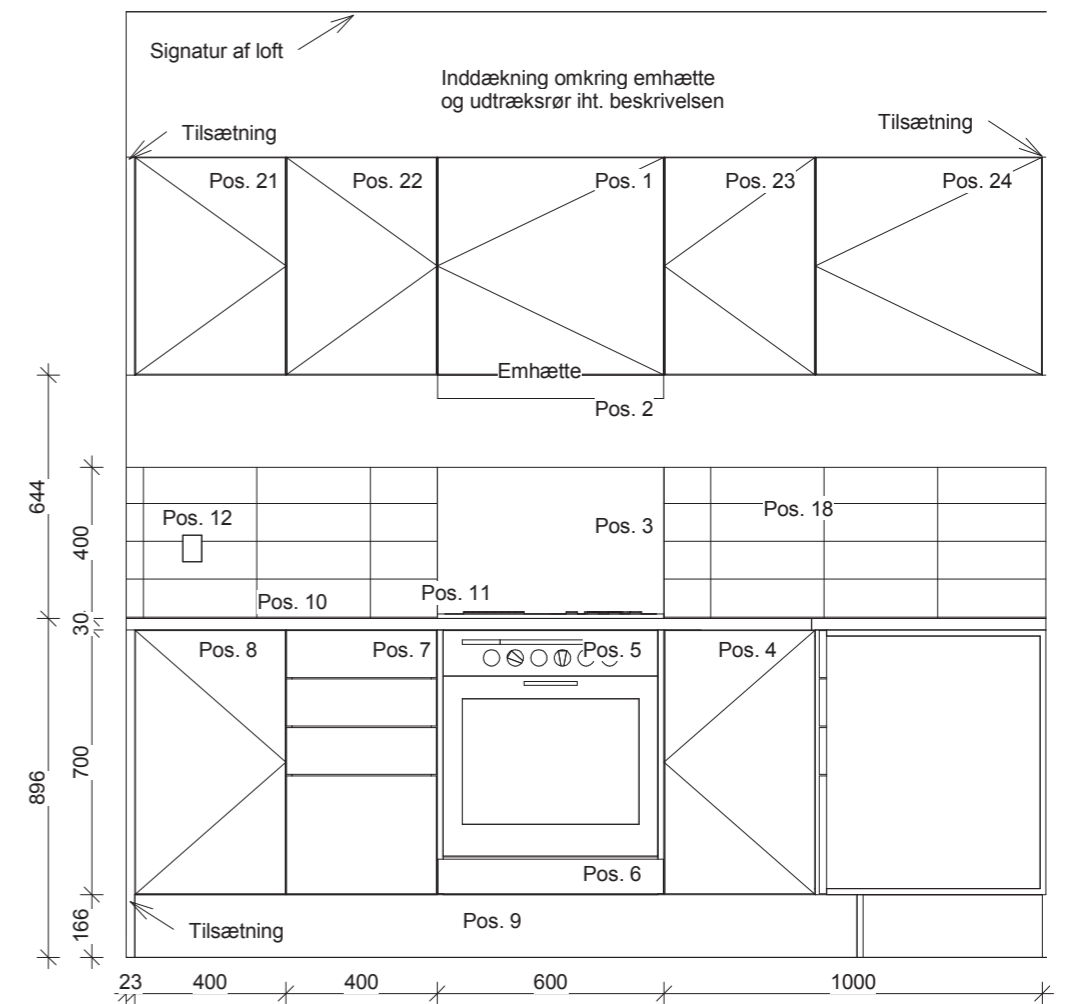
Vask-armatur

KØKKEN-INDRETNING

Eksempel på **Vinkel-køkken**



PLAN



OPSTALT

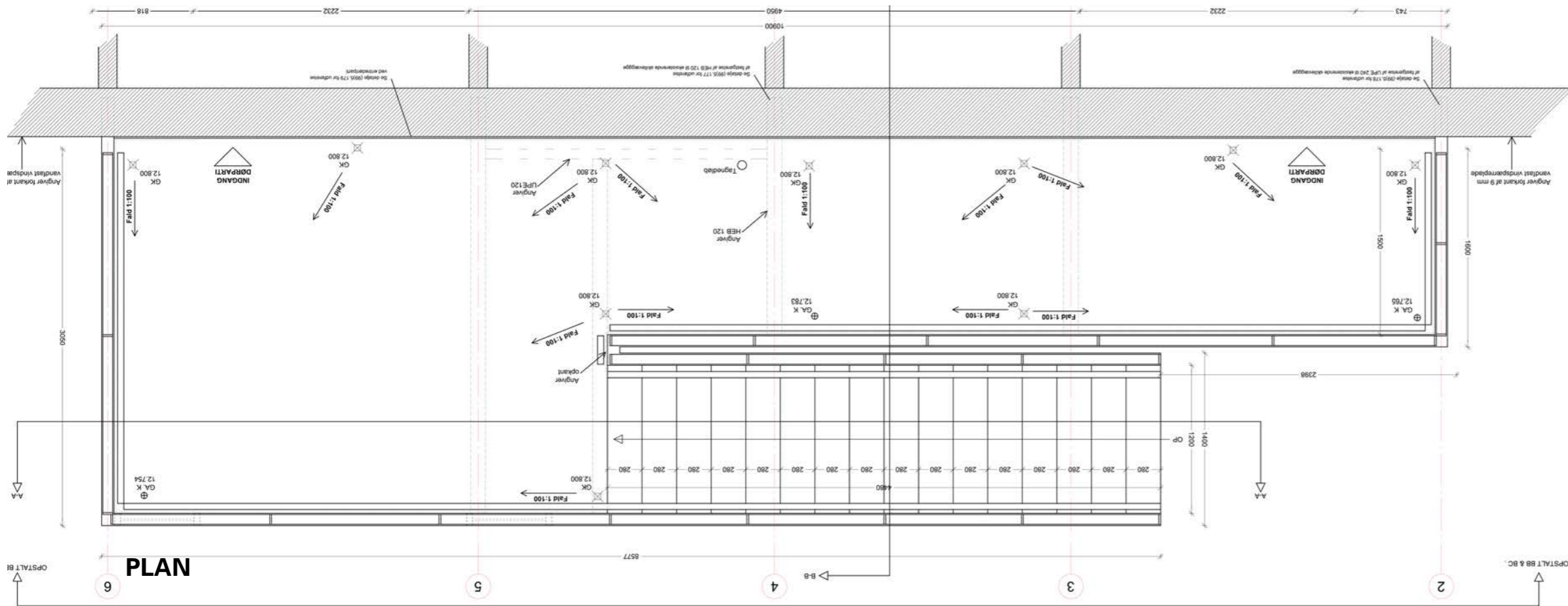
INSTALLATIONER

V. Viggo Madsen

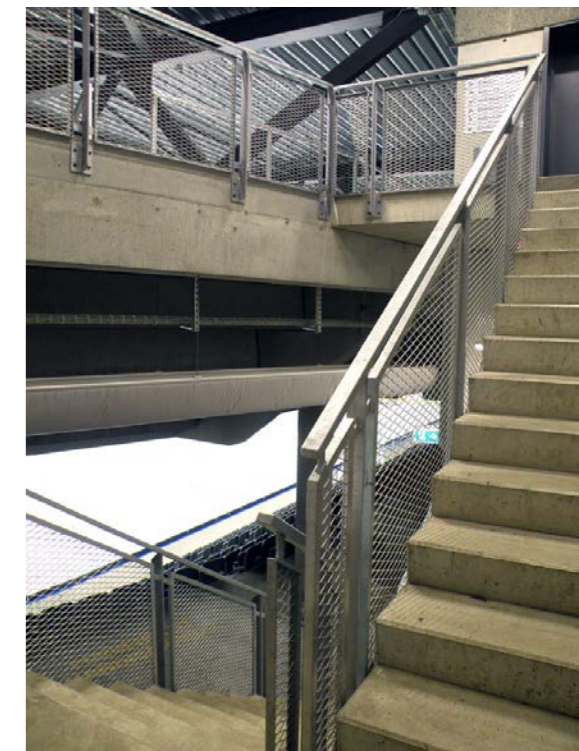
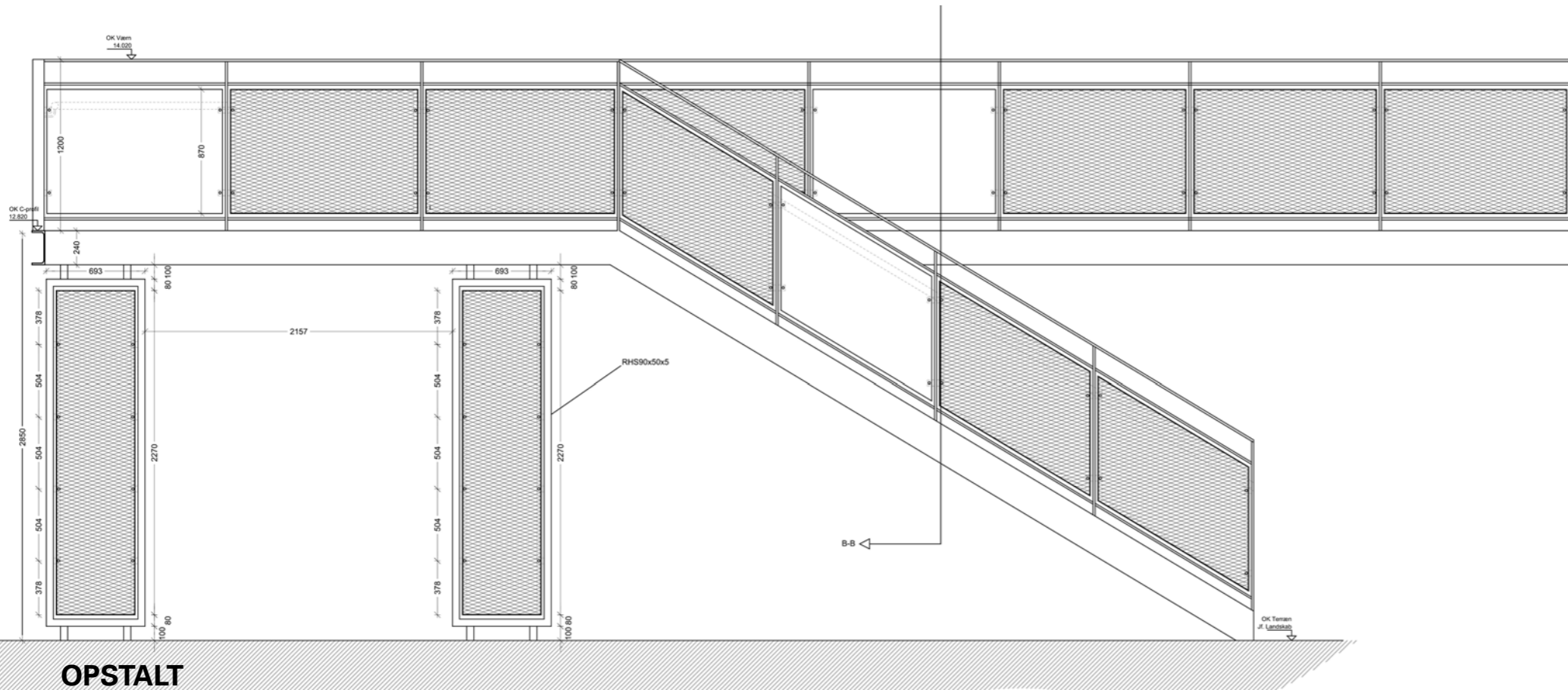
ADGANGS-TRAPPER

Eksempel på udseende

KPF
ARKITEKTER



Reference-foto: Trin-riste



Reference-foto: Metalværn

LANDSKAB

V. Preben Skaarup

FÆLLESHUSET

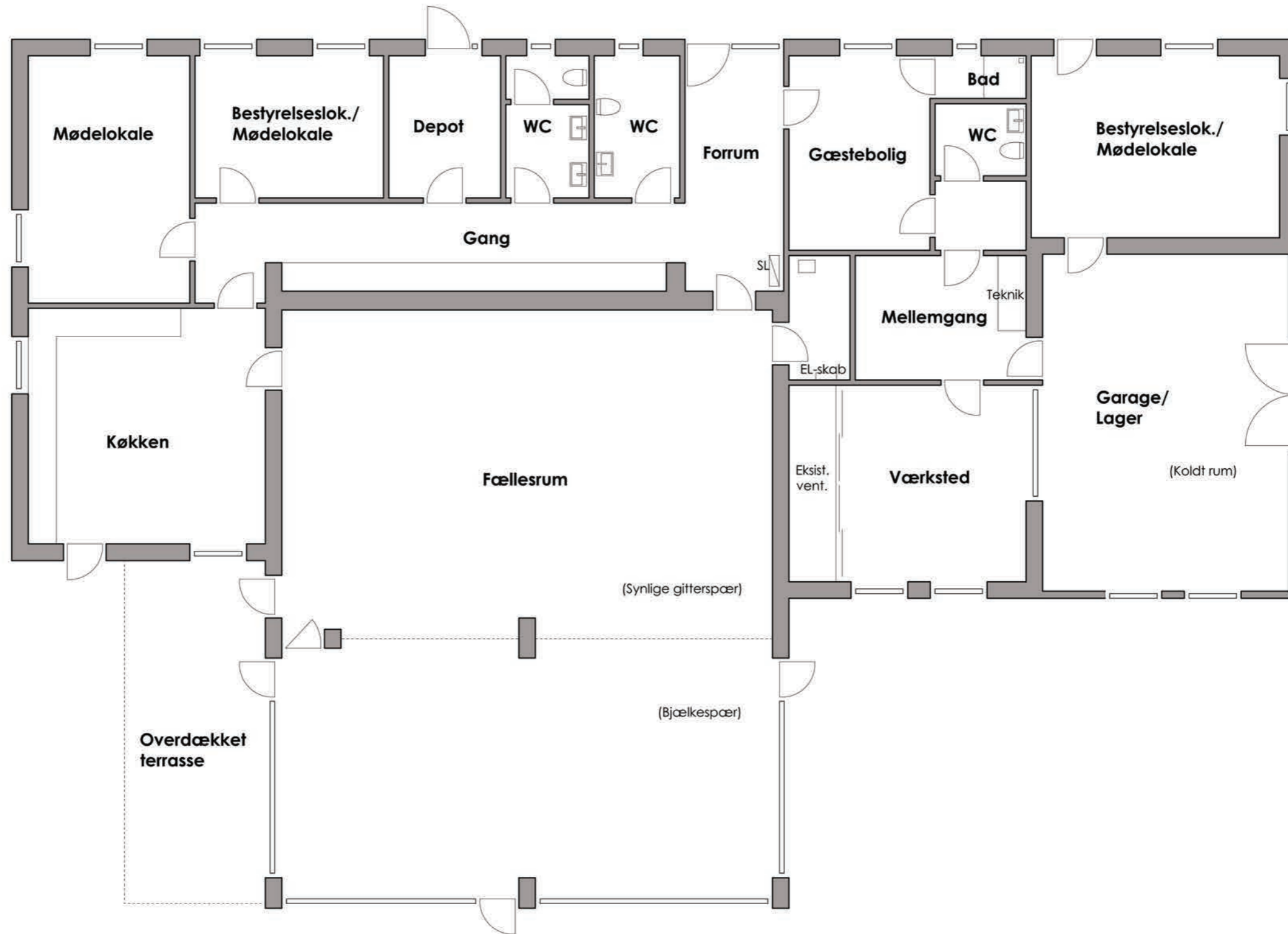
Ny-indretning og facadebearbejdning

KPF
ARKITEKTER



EKSISTRENDE INDRETNING

Fælleshuset

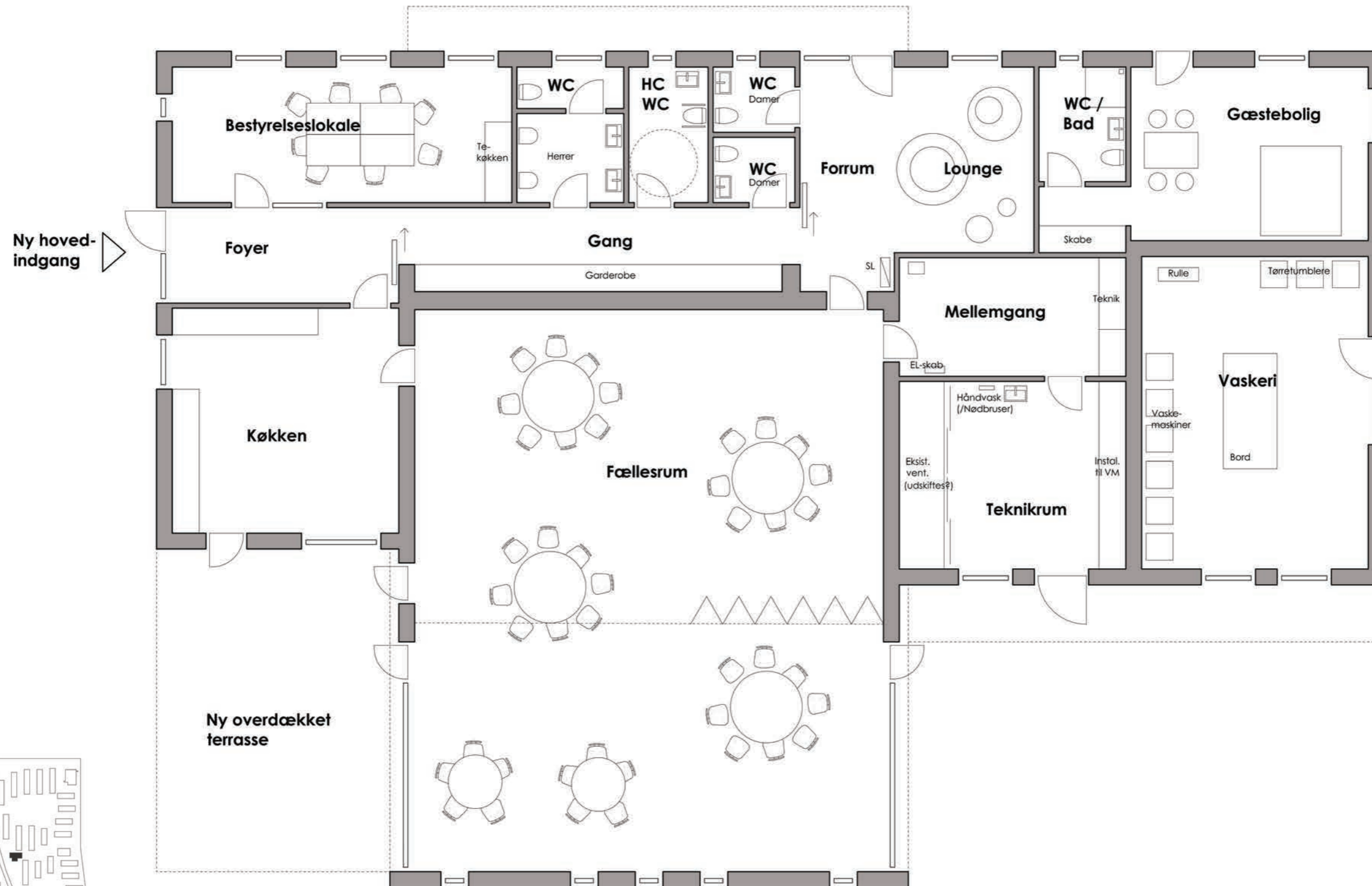


Lokalisering



NY INDRETNING

Fælleshuset



Lokalisering



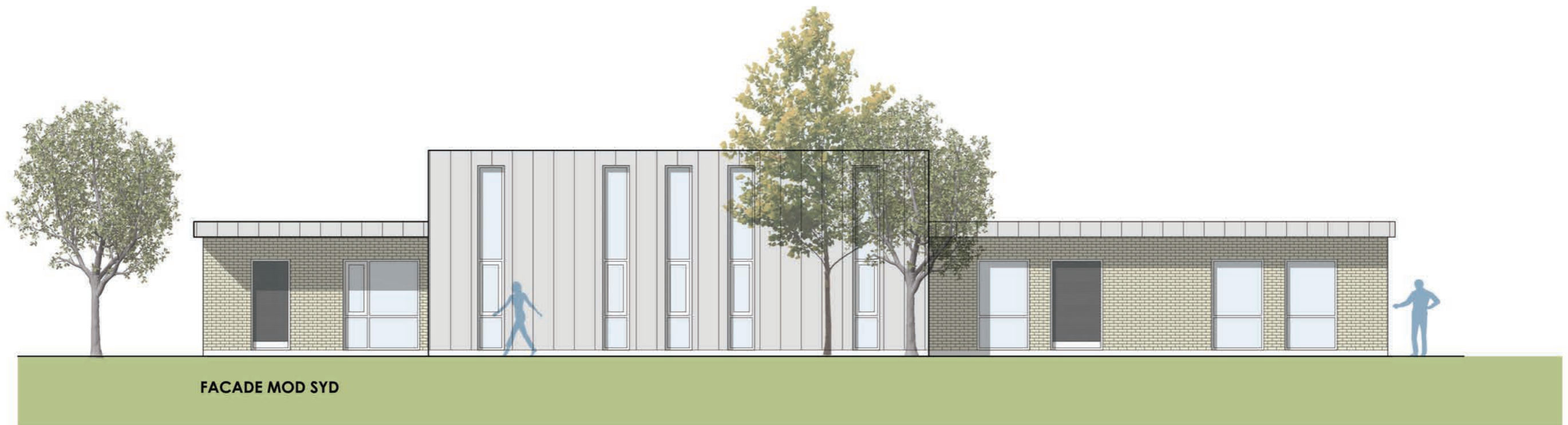
Nord



Syd

NYT FACADEUDTRYK

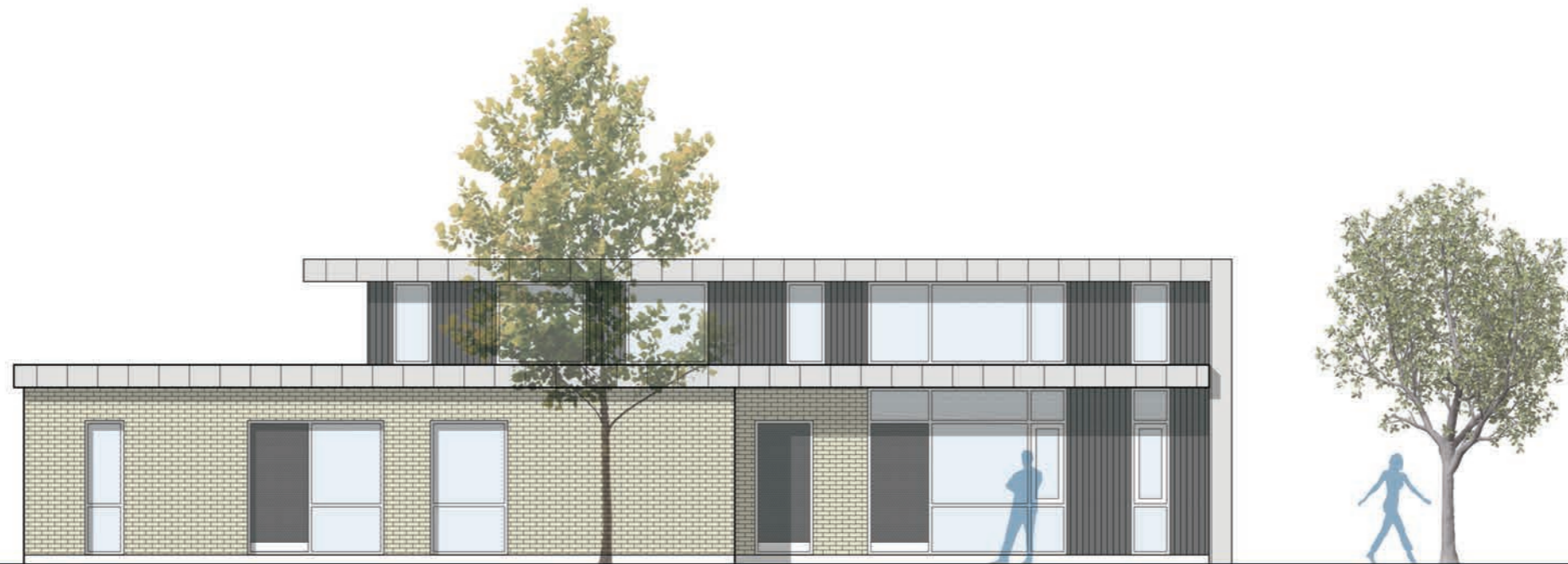
Fælleshuset



NYT FACADEUDTRYK

Fælleshuset

KPF
ARKITEKTER



FACADE MOD VEST
(MOD BLÅKILDEVEJ)



FACADE MOD ØST