

Kildeparken 2020

Himmerland Boligforening afd. 51



Rev. 17-12-2014

Kildeparken 2020

Himmerland Boligforening afd. 51

Adresse: Blåkildevej
9000 Aalborg

xx familieboliger
2-5 rums boliger
Leje pr. måned kr. xxxx - xxxx pr. xxxx 20xx
Indskud kr. xxxxx - xxxxx

Bolig

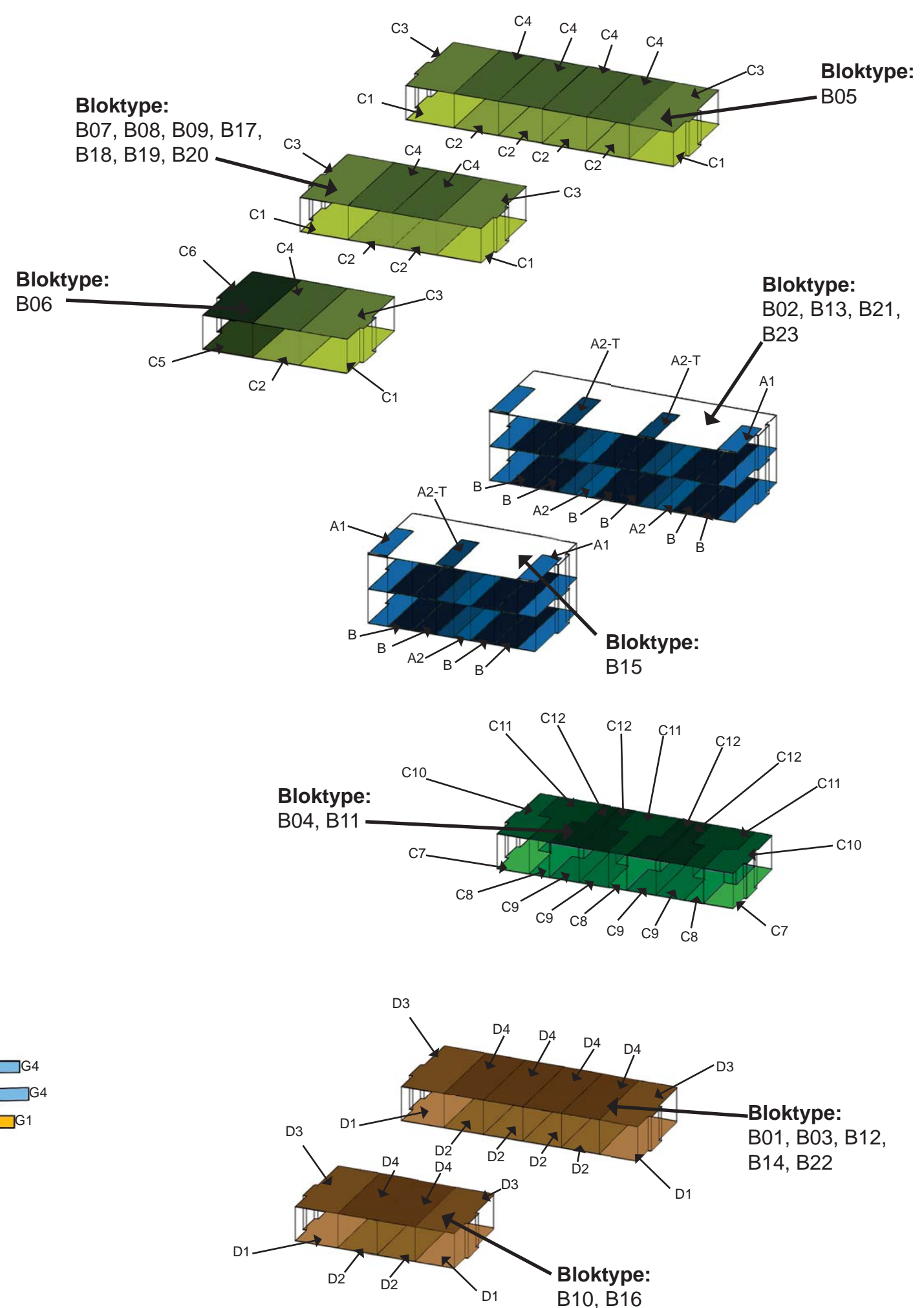
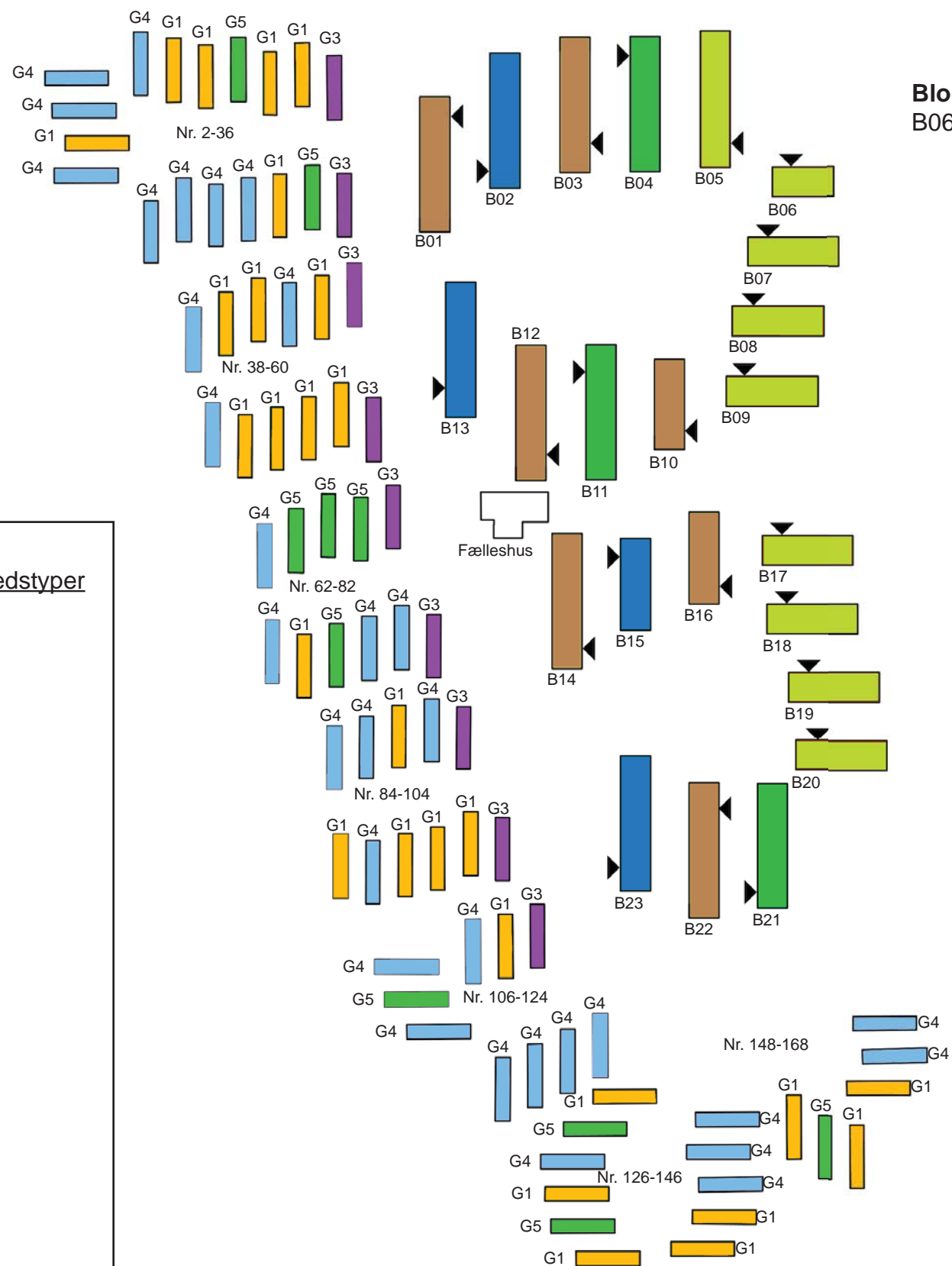
Kabel-tv xxxx
Netforbindelse xxxx

Køkken

Hårde hvidevarer xxxxxx
 xxxxxx
 xxxxxx
 xxxxxx

Husdyr xx

Bygningstyper	Lejlighedstyper
Rækkehus	A1 A2 A2-T B
Standard Renovering	C1 C2 C3 C4 C5 C6
Nye Mindre Lejligheder	C7 C8 C9 C10 C11 C12
Stor Renovering	D1 D2 D3 D4



Bygningstype: Rækkehus

Lejlighedstype: A1

Placering: B02, B13, B15, B21 og B21

3 - rums
(+ tagterrasse 19 m²)

Boligareal ved 3 etager: 114,2 m²

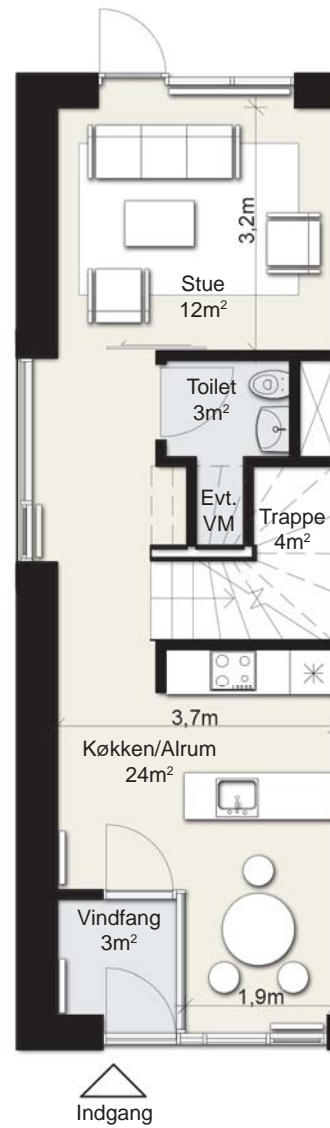
Stuen



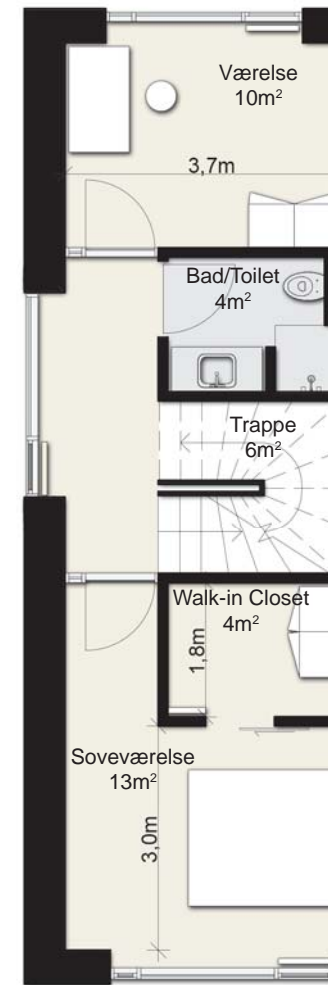
1. sal



2. sal



Stuen



1. sal



2. sal

Bygningstype: Rækkehus

Lejlighedstype: A2

Placering: B02, B13, B15, B21 og B21

3 - rums

Boligareal: 97 m²

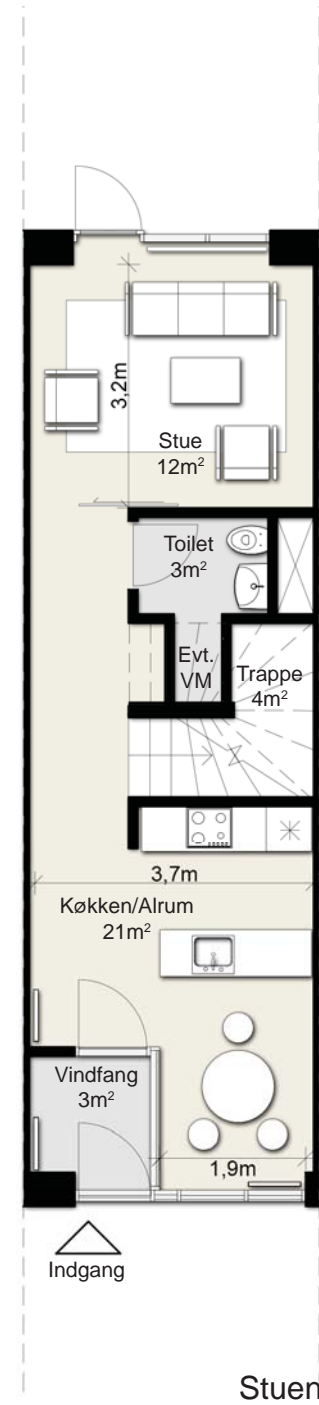
Stuen



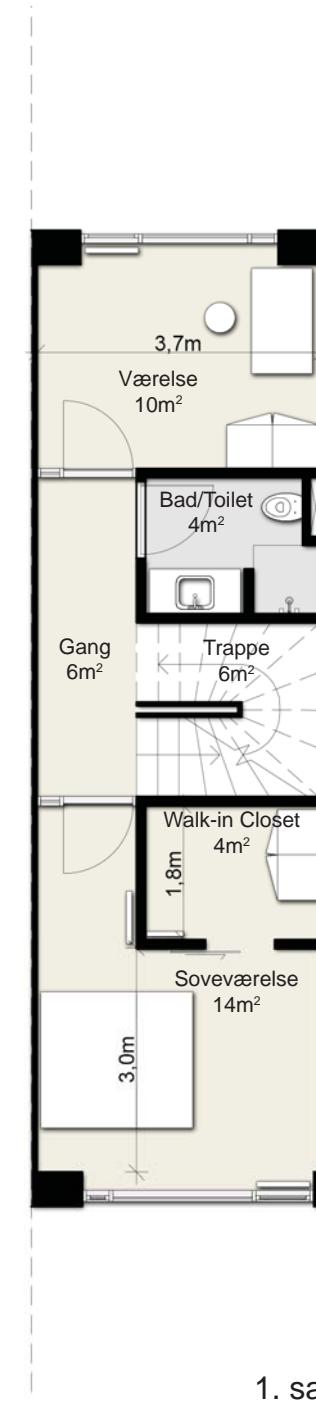
1. sal



2. sal



Stuen



1. sal

Bygningstype: **Rækkehus**

Lejlighedstype: **A2 - T**

Placering: B02, B13, B15, B21 og B21

3 - rums
(+ tagterrasse 19 m²)

Boligareal: 111 m²

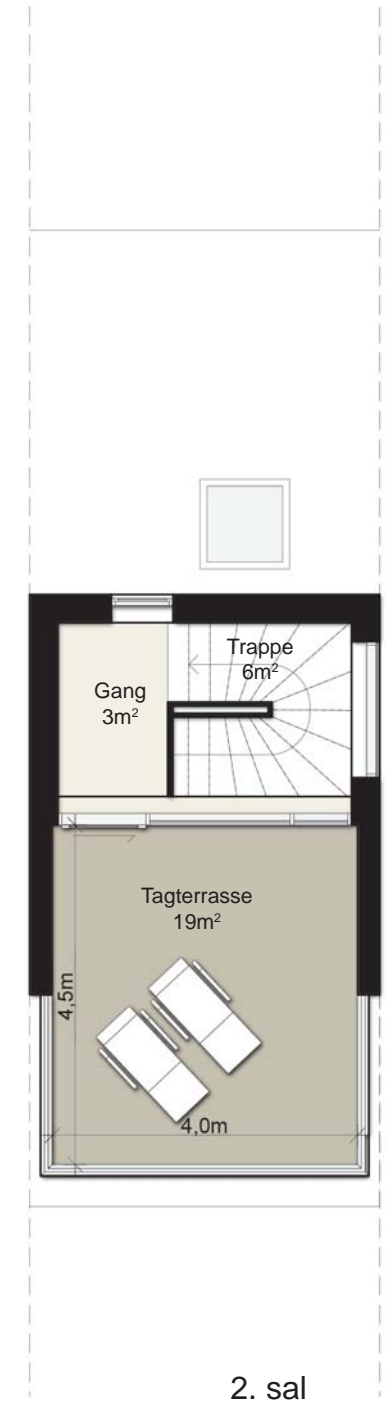
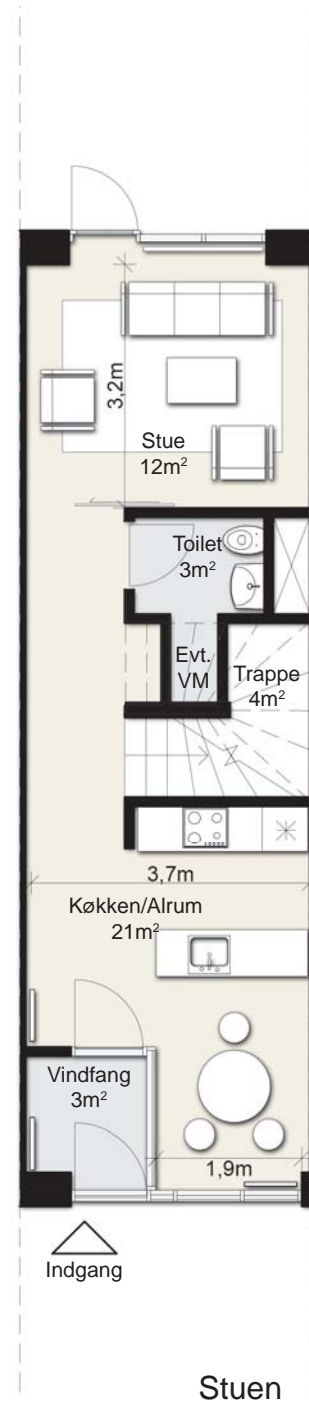
Stuen



1. sal



2. sal



Bygningstype: Rækkehus

Lejlighedstype: B

Placering: B02, B13, B15, B21 og B21

4 - rums
(+Altan 10 m²)

Boligareal: 110,8 m²

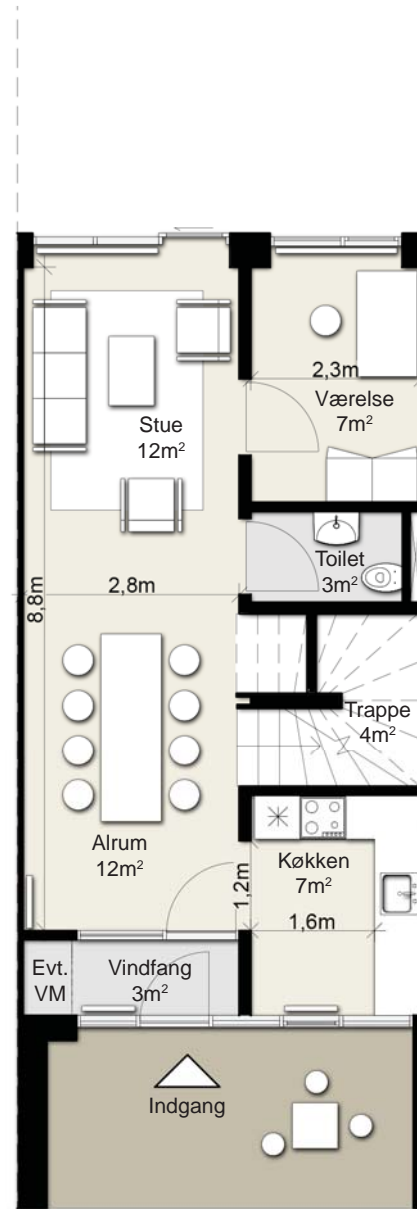
Stuen



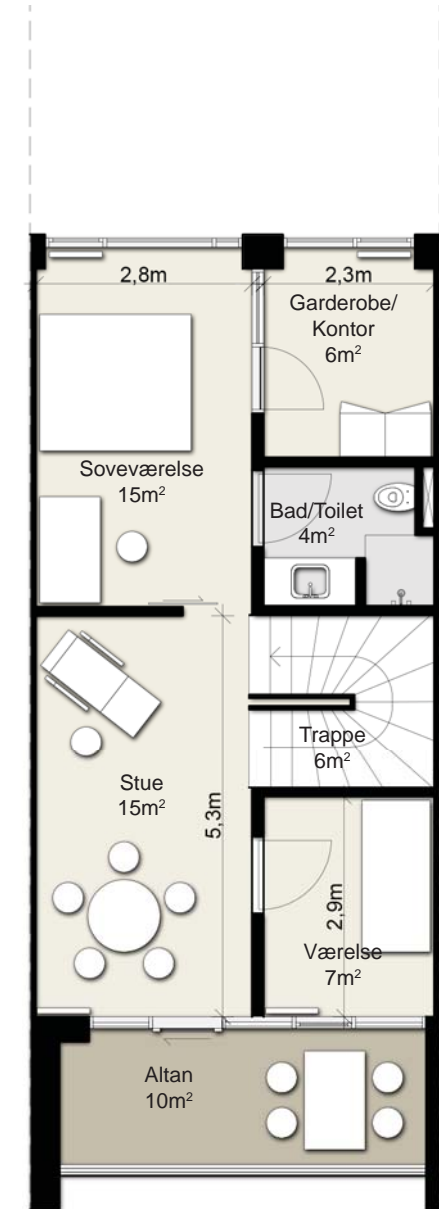
1. sal



2. sal



Stuen



1. sal

Bygningstype: **Standard**
Renovering

Lejlighedstype: **C1**

Placering: B05, B06, B07, B08, B09, B17, B18,
B19 og B20

4 - rums
(+ Overdækket Terrasse 9 m²)

Boligareal: 105,7 m²

*Tilgængelighedsvenlig

Stuen



1. sal



Bygningstype: **Standard**
Renovering

Lejlighedstype: **C2**

Placering: B05, B06, B07, B08, B09, B17, B18,
B19 og B20

4 - rums
(+ Overdækket Terrasse 9 m²)

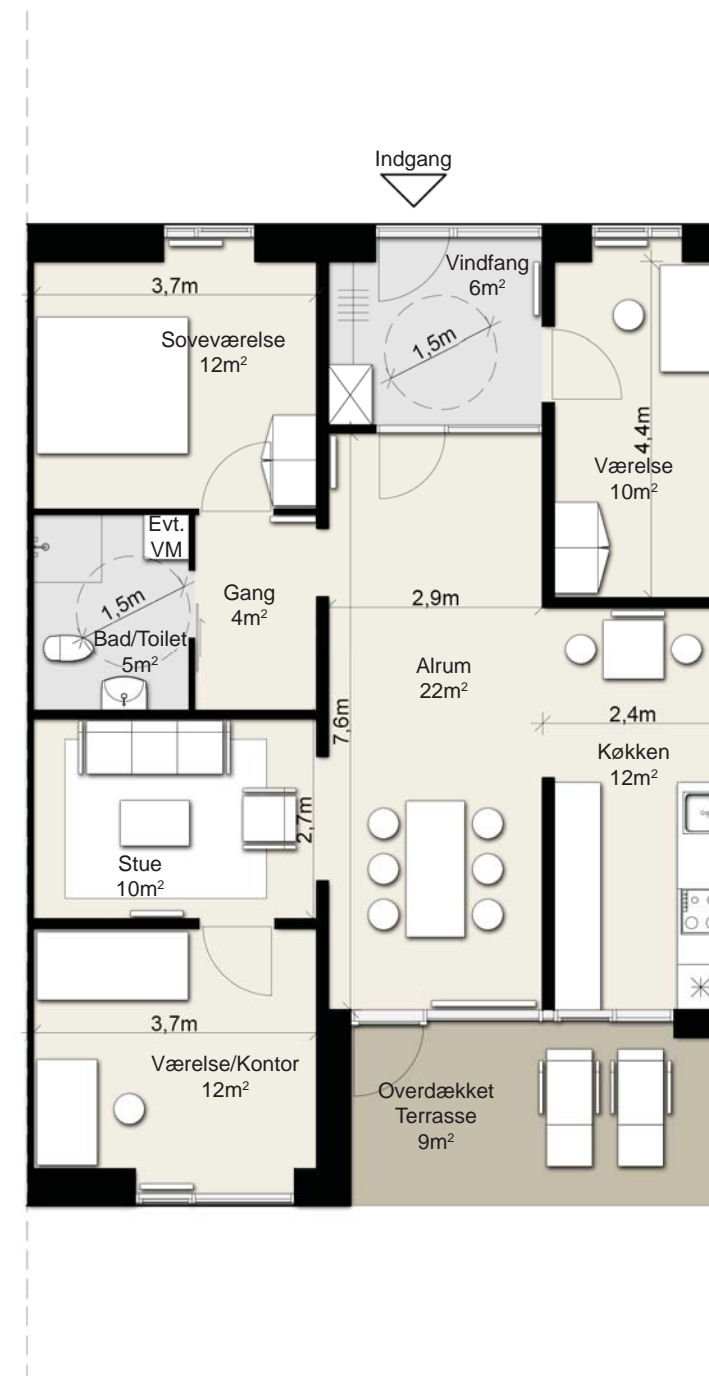
Boligareal: 104,2 m²

*Tilgængelighedsvenlig

Stuen



1. sal



Bygningstype: **Standard**
Renovering

Lejlighedstype: **C3**

Placering: B05, B06, B07, B08, B09, B17, B18,
B19 og B20

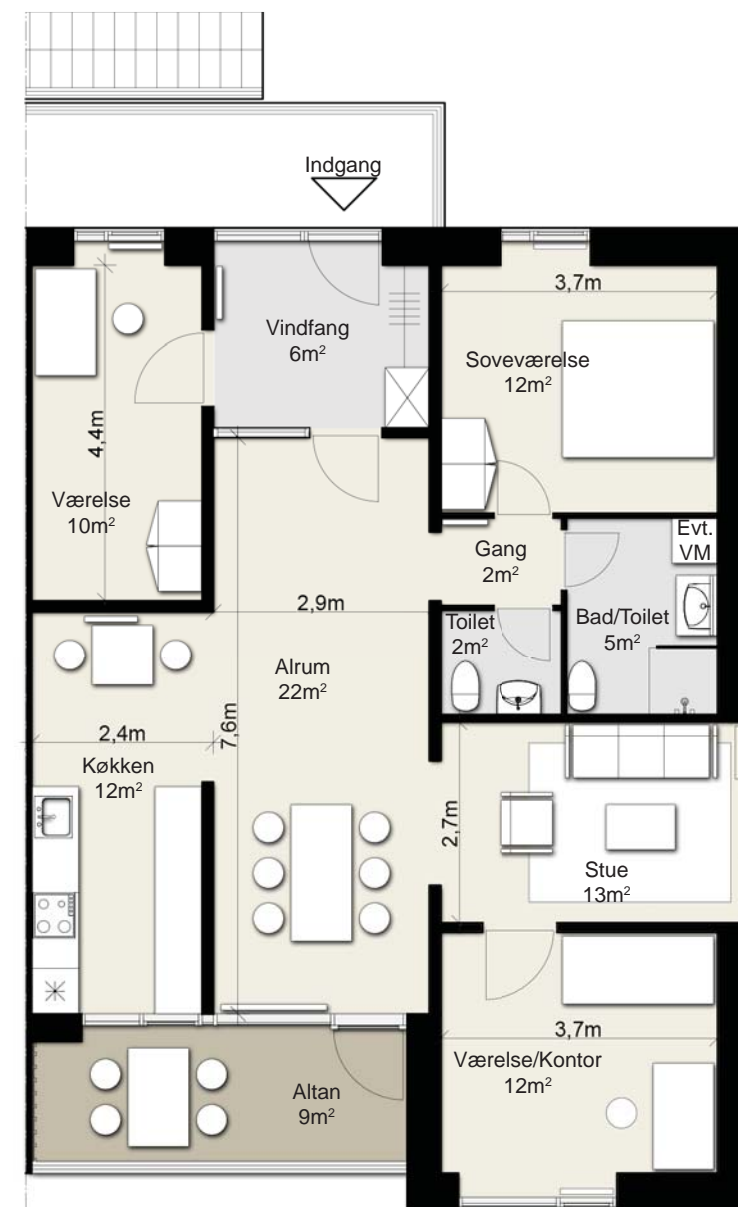
4 - rums
(+ Altan 9 m²)

Boligareal: 105,7 m²

Stuen



1. sal



Bygningstype: **Standard**
Renovering

Lejlighedstype: **C4**

Placering: B05, B06, B07, B08, B09, B17, B18,
B19 og B20

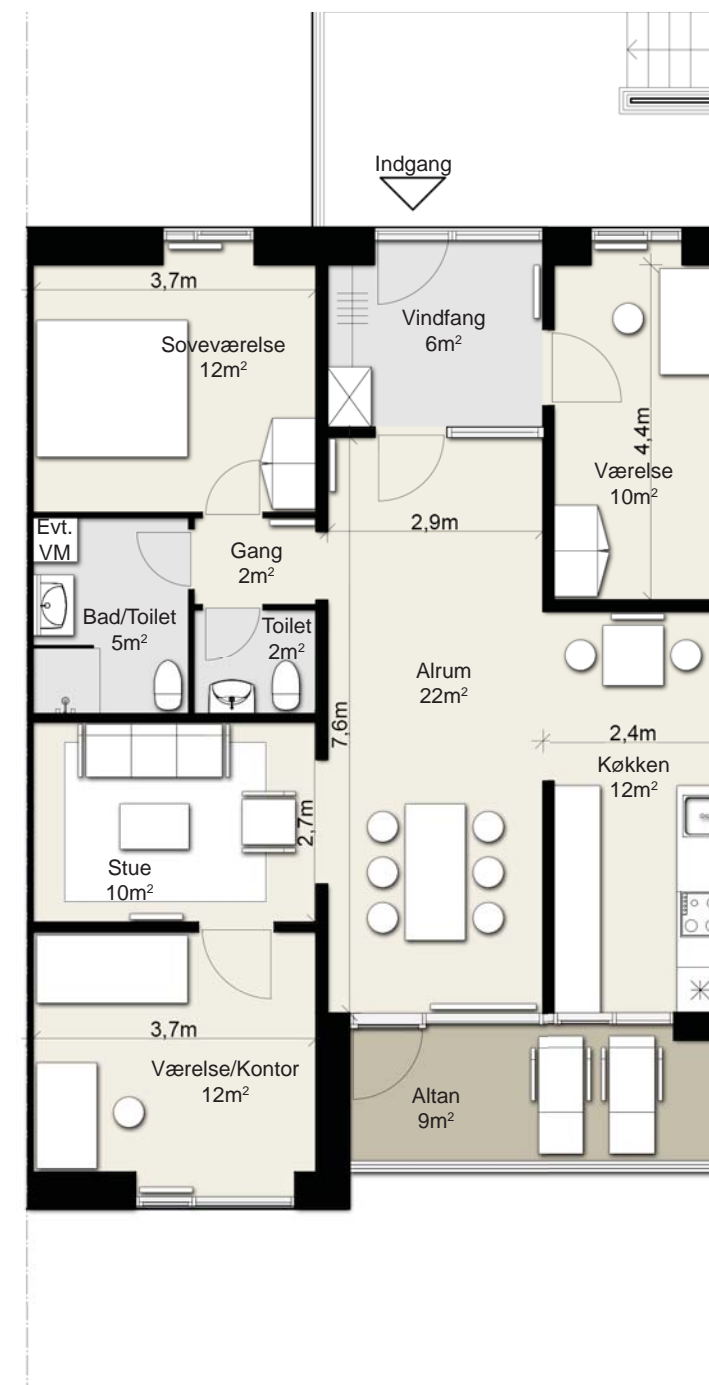
4 - rums
(+ Altan 9 m²)

Boligareal: 104,2 m²

Stuen



1. sal



Bygningstype: **Standard**
Renovering

Lejlighedstype: **C5**

Placering: B05, B06, B07, B08, B09, B17, B18,
B19 og B20

4 - rums
(+ Overdækket Terrasse 9 m²)

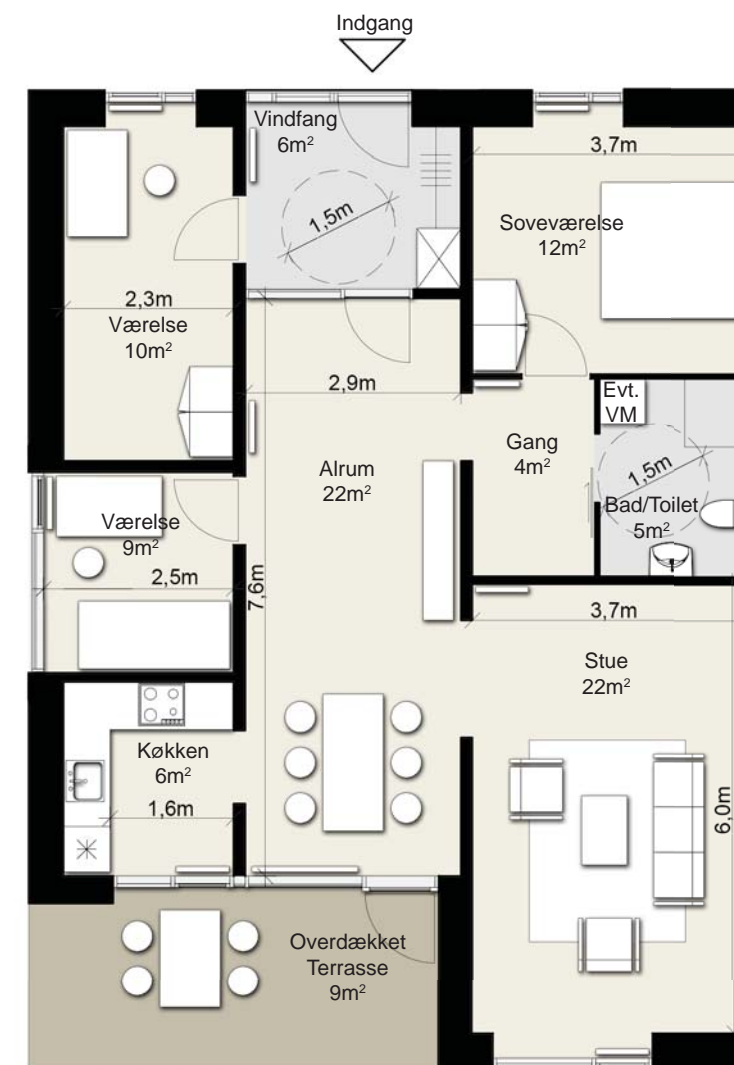
Boligareal: 105,7 m²

*Tilgængelighedsvenlig

Stuen



1. sal



Bygningstype: **Standard**
Renovering

Lejlighedstype: **C6**

Placering: B05, B06, B07, B08, B09, B17, B18,
B19 og B20

4 - rums
(+ Altan 9 m²)

Boligareal: 105,7 m²

Stuen



1. sal



Bygningstype: **Nye Mindre**
Lejligheder

Lejlighedstype: **C7**

Placering: B04 og B11

3 - rums

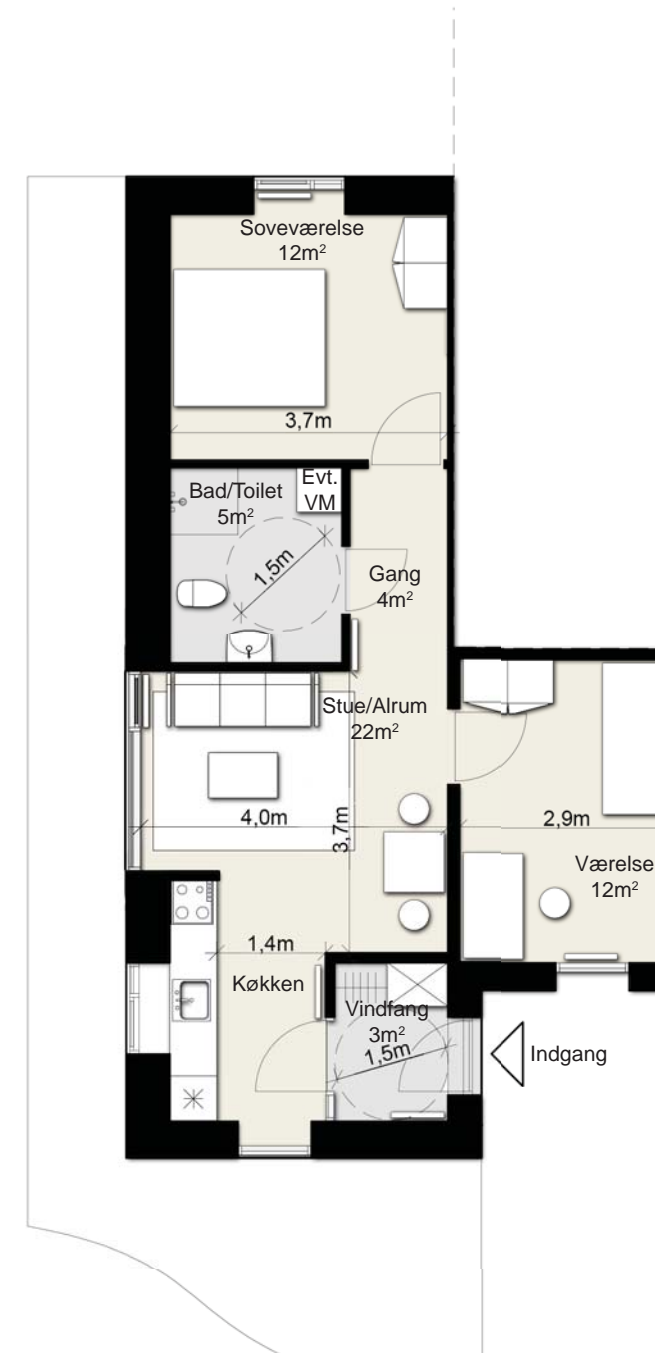
Boligareal: 63,3 m²

*Tilgængelighedsvenlig

Stuen



1. sal



Bygningstype: **Nye Mindre**
Lejligheder

Lejlighedstype: **C8**

Placering: B04 og B11

4 - rums

Boligareal: 85,2 m²

*Tilgængelighedsvenlig

Stuen



1. sal



Bygningstype: **Nye Mindre**
Lejligheder

Lejlighedstype: **C9**

Placering: B04 og B11

2 - rums

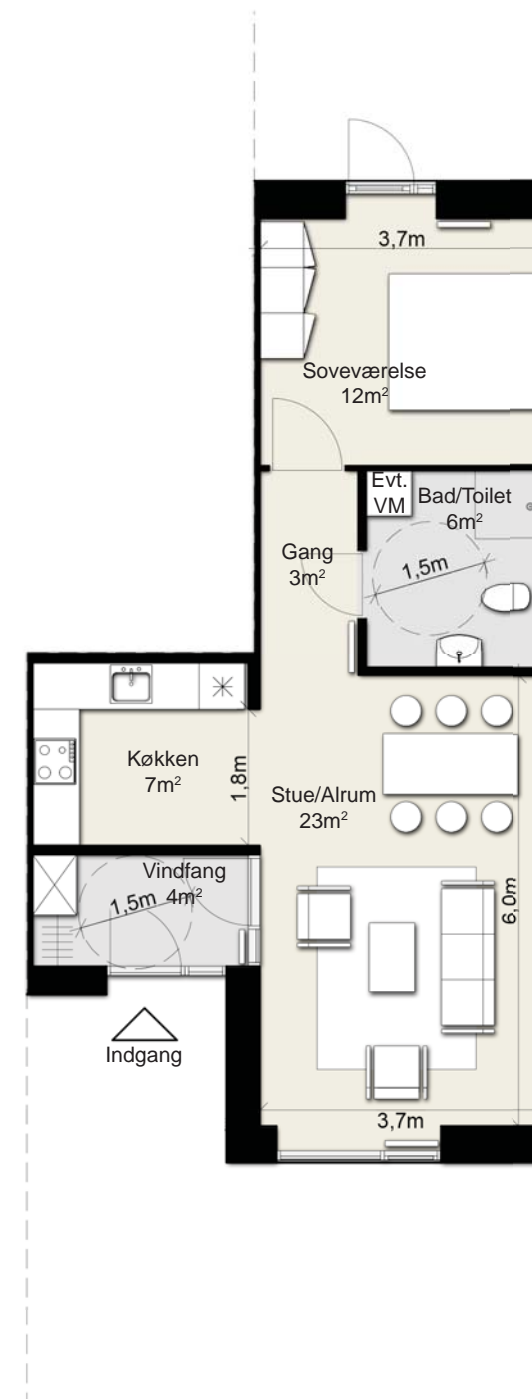
Boligareal: 61,7 m²

*Tilgængelighedsvenlig

Stuen



1. sal



Bygningstype: **Nye Mindre**
Lejligheder

Lejlighedstype: **C10**

Placering: B04 og B11

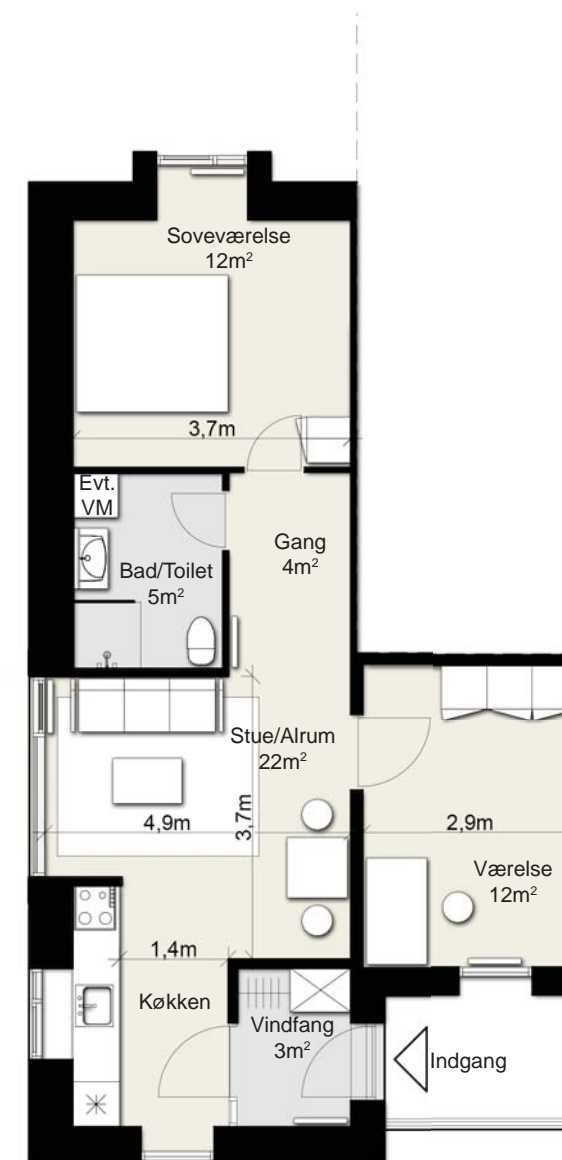
3 - rums

Boligareal: 63,3 m²

Stuen



1. sal



Bygningstype: **Nye Mindre**
Lejligheder

Lejlighedstype: **C11**

Placering: B04 og B11

4 - rums
(+ Altan 6 m²)

Boligareal: 85,2 m²

Stuen



1. sal



Bygningstype: **Nye Mindre**
Lejligheder

Lejlighedstype: **C12**

Placering: B04 og B11

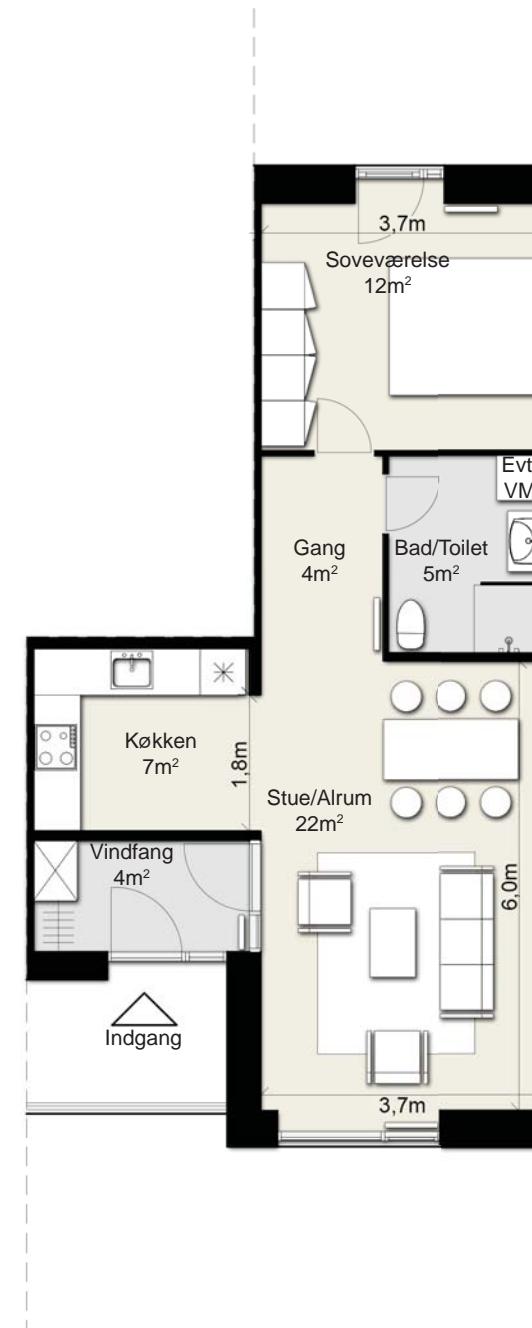
2 - rums

Boligareal: 61,7 m²

Stuen



1. sal



Bygningstype: **Stor**
Renovering

Lejlighedstype: **D1**

Placering: B01, B03, B10, B12, B14, B16 og B22

4 - rums
(+ Overdækket Terrasse 10 m²)

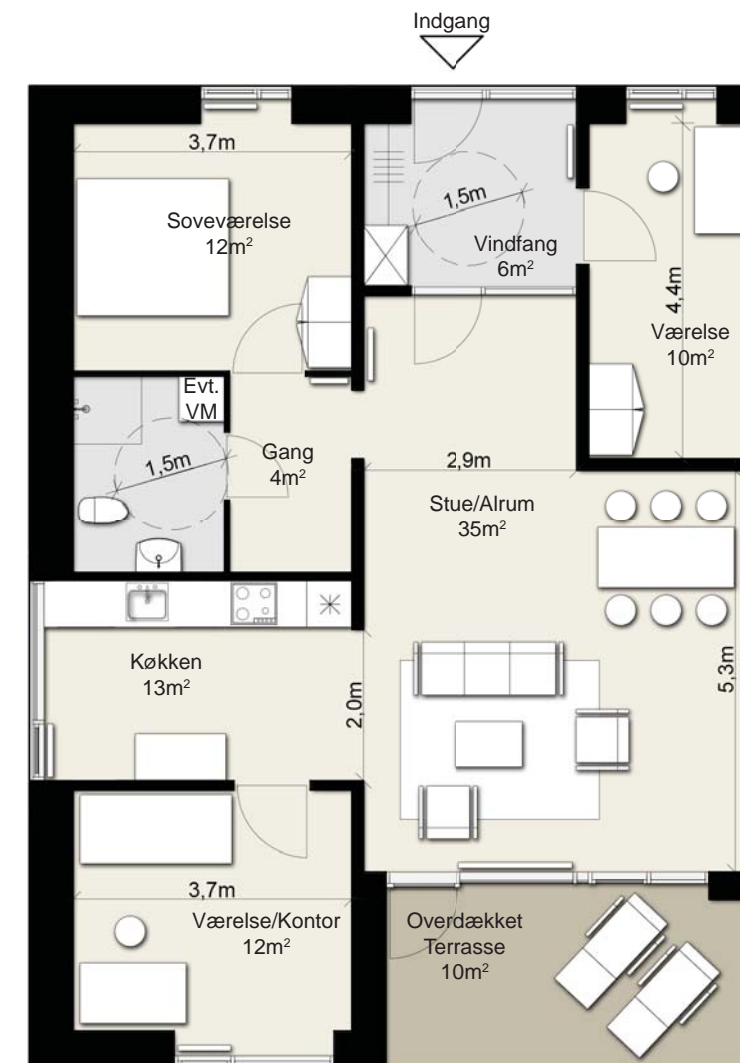
Boligareal: 105,7 m²

*Tilgængelighedsvenlig

Stuen



1. sal



Bygningstype: **Stor**
Renovering

Lejlighedstype: **D2**

Placering: B01, B03, B10, B12, B14, B16 og B22

4 - rums
(+ Overdækket Terrasse 10 m²)

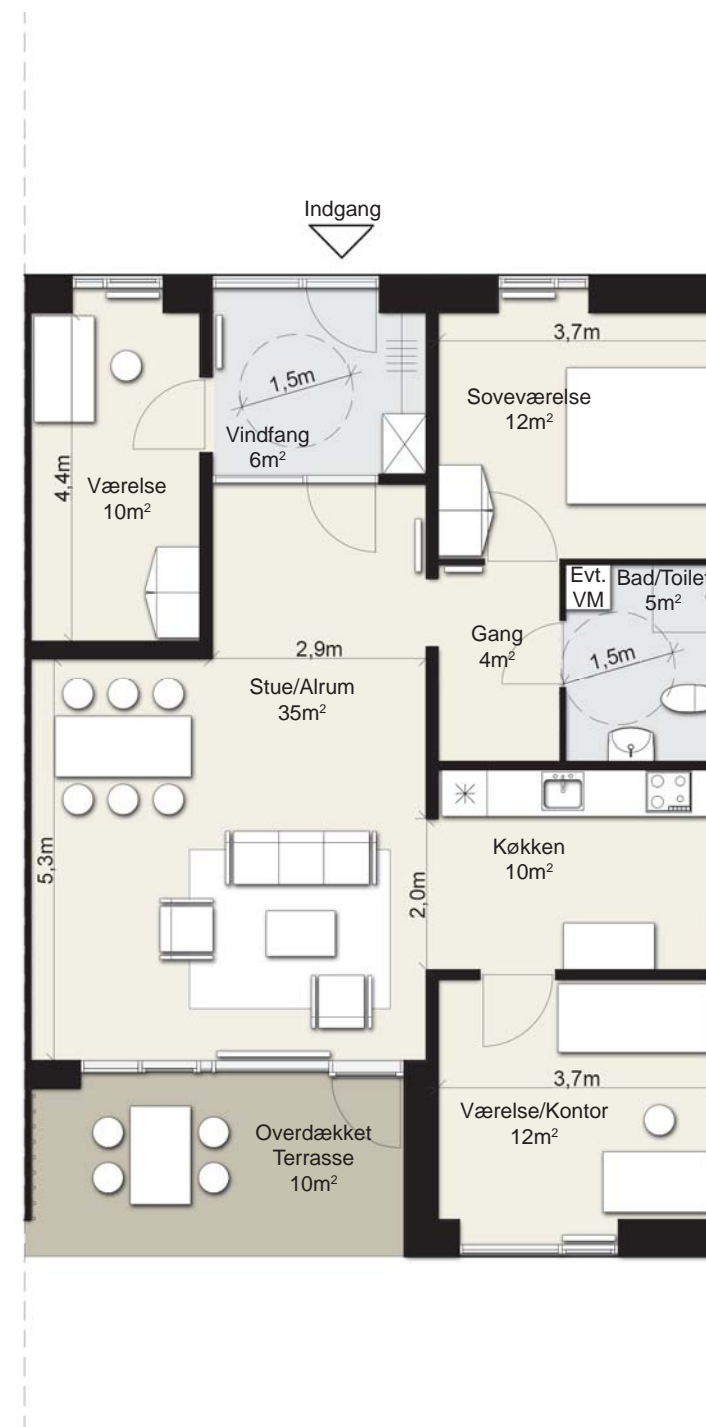
Boligareal: 105,7 m²

*Tilgængelighedsvenlig

Stuen



1. sal



Bygningstype: **Stor**
Renovering

Lejlighedstype: **D3**

Placering: B01, B03, B10, B12, B14, B16 og B22

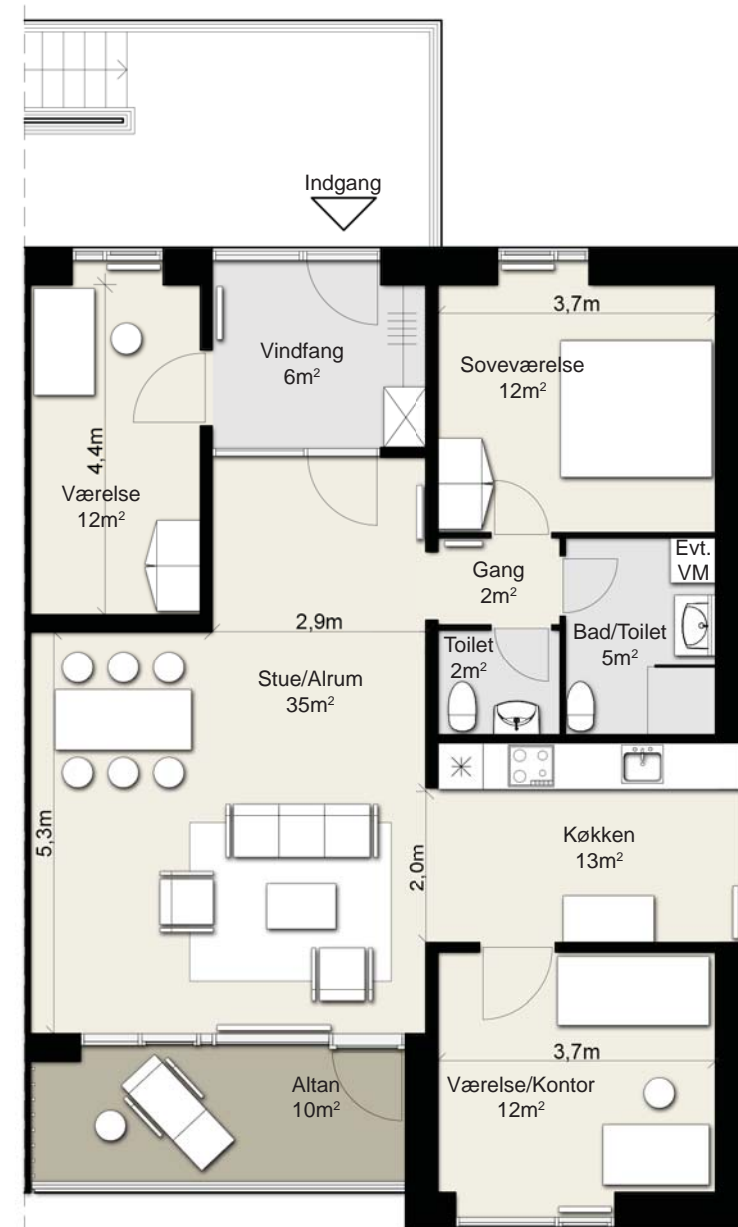
4 - rums
(+ Altan 10 m²)

Boligareal: 104,2 m²

Stuen



1. sal



Bygningstype: **Stor**
Renovering

Lejlighedstype: **D4**

Placering: B01, B03, B10, B12, B14, B16 og B22

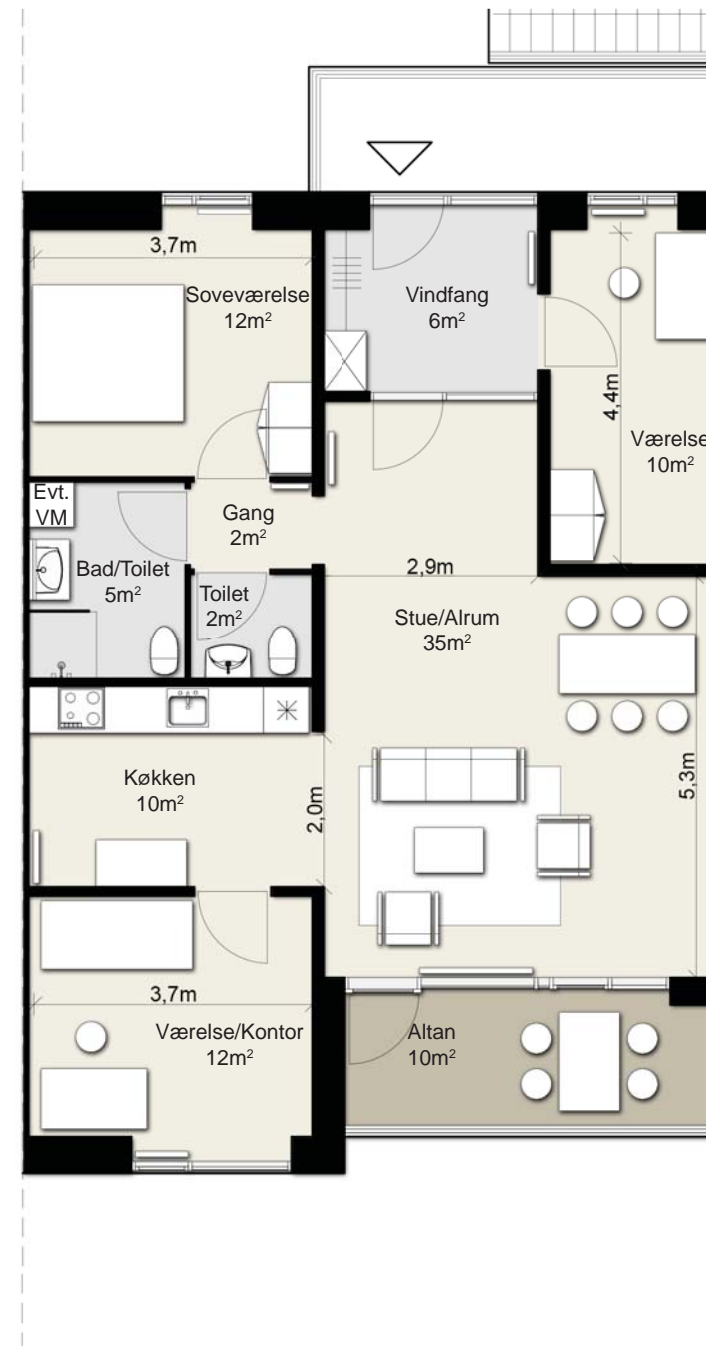
4 - rums
(+ Altan 10 m²)

Boligareal: 104,2 m²

Stuen



1. sal



Bygningstype: **Gårdhuse**

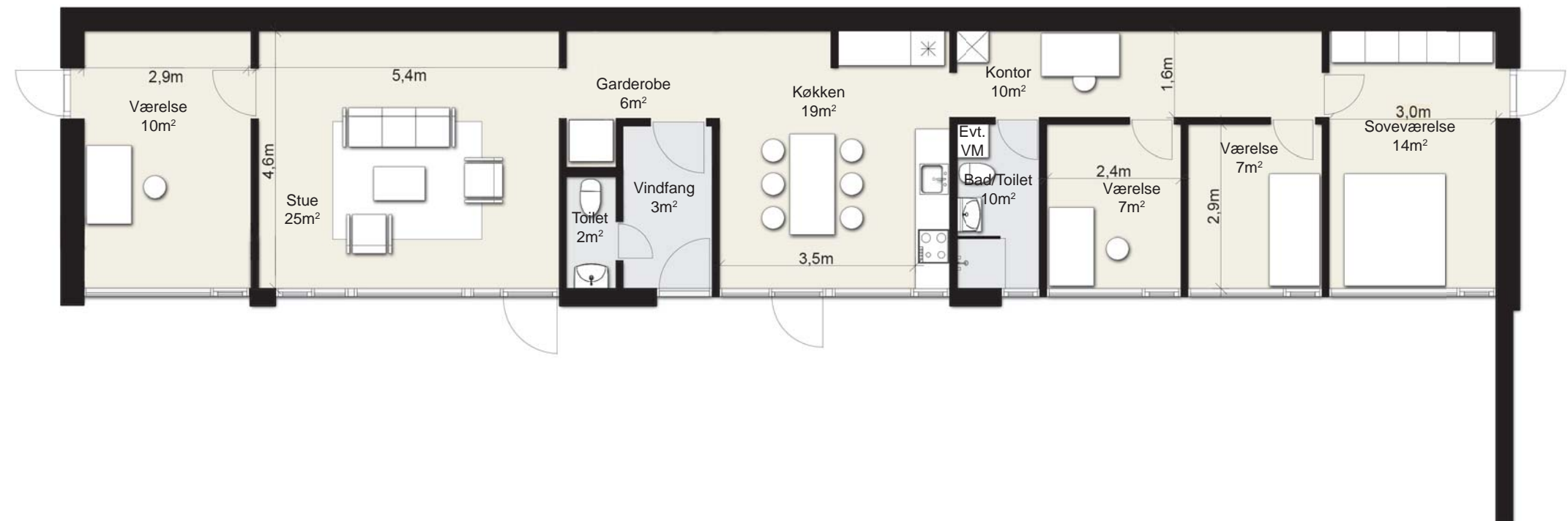
Lejlighedstype: **G1**

5 - rums

Boligareal: 130,3 m²



Oversigtskort



Bygningstype: **Gårdhuse**

Lejlighedstype: **G3 Dobbelt bolig**

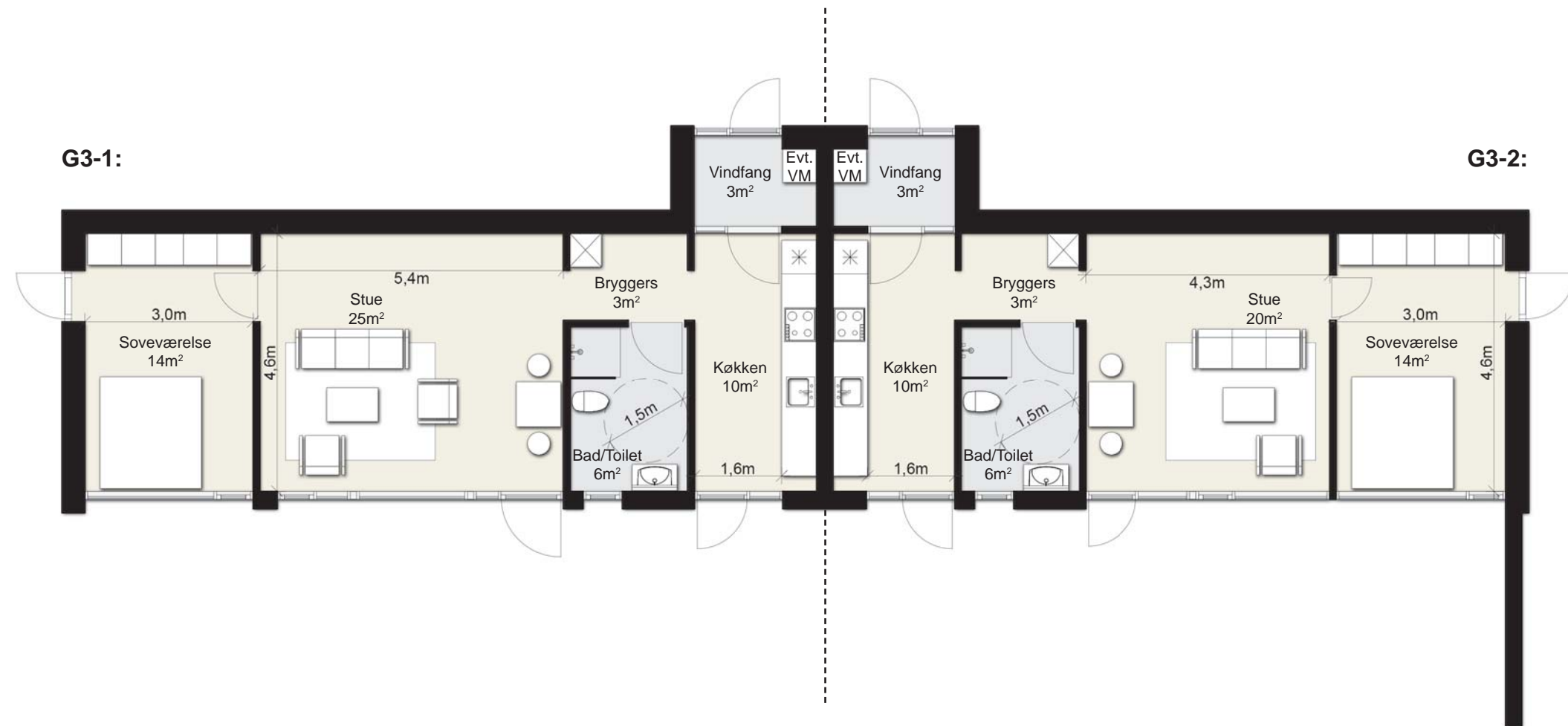
G3-1:
2 - rums
Boligareal: 71,7 m²

G3-2:
2 - rums
Boligareal: 66,2 m²

*Tilgængelighedsvenlig



Oversigtskort



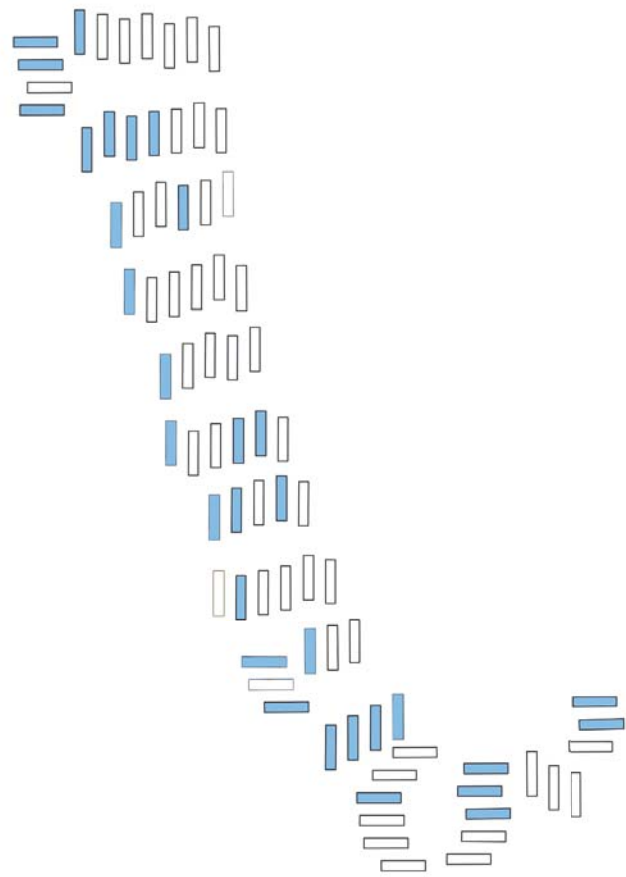
Bygningstype: **Gårdhuse**

Lejlighedstype: **G4**

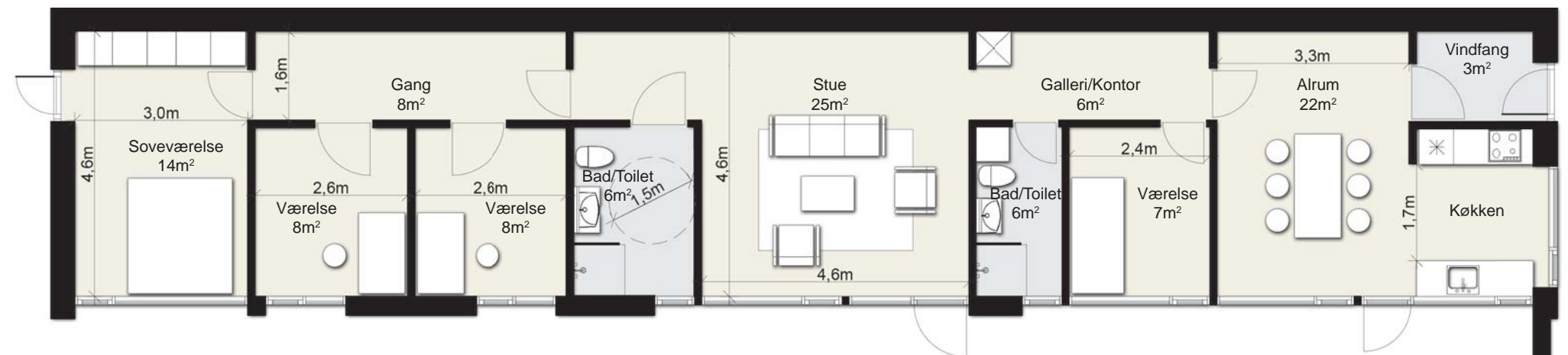
5 - rums

Boligareal: 130,3 m²

*Tilgængelighedsvenlig



Oversigtskort



Bygningstype: **Gårdhuse**

Lejlighedstype: **G5**

5 - rums

Boligareal: 130,3 m²

*Tilgængelighedsvenlig



Oversigtskort

