

Revision D
Den 23. maj 2017



Ravnkildevej

Himmerland afd. 50



HIMMERLAND
BOLIGFORENING

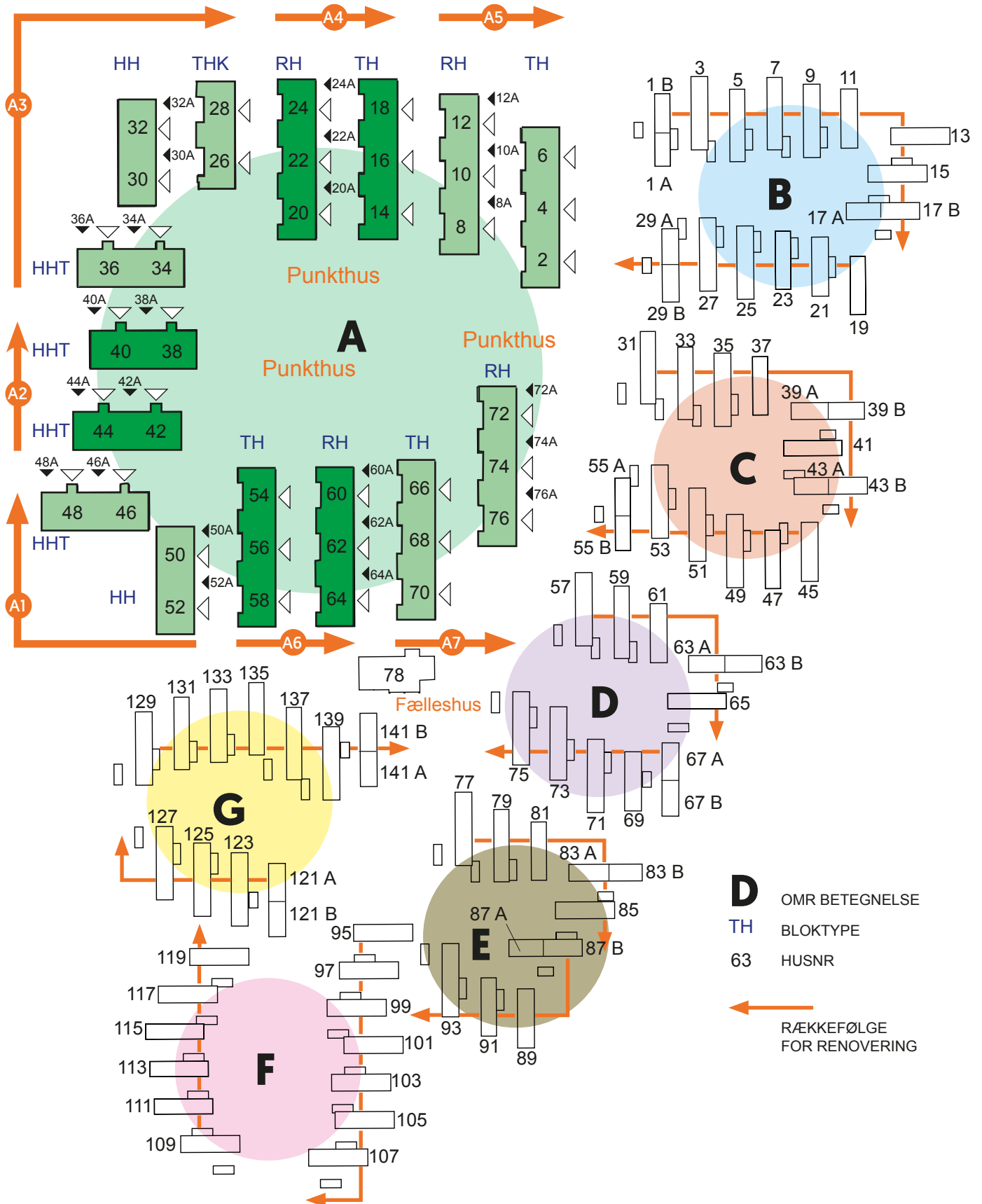


Index

Ravnkildevej – Rækkefølgeplan	04
Ravnkildevej – Tidsplan.....	05
Ravnkildevej – Huslejer	06
Ravnkildevej – Gårdhavehuse – Placering	07
Ravnkildevej – Adresser – Blokke.....	08
Lejlighed type 1	10
Lejlighed type 1G.....	11
Lejlighed type 2	12
Lejlighed type 2T.....	13
Lejlighed type 2G.....	14
Lejlighed type 2TG	15
Lejlighed type 3	16
Lejlighed type 4	17
Lejlighed type 4G	18
Lejlighed type 6	19
Lejlighed type 6T.....	20
Lejlighed type 6G	21
Lejlighed type 6TG.....	22
Lejlighed type 7	23
Lejlighed type 7T.....	24
Lejlighed type 7G.....	25
Lejlighed type 7TG	26
Lejlighed type 8	27
Lejlighed type 8T.....	28
Ravnkildevej – Adresser – Gårdhavehuse	31
Gårdhavehus type GH1.....	32
Gårdhavehus type GH2.....	33
Gårdhavehus type GH3K	34
Gårdhavehus type GH4K.....	35
Gårdhavehus type GH5K	36
Gårdhavehus type GH6D.....	37
Gårdhavehus type GH7D	38

Rækkefølgeplan

Afdeling 50 – Ravnkildevej



Tidsplan

Afdeling 50 – Ravnkildevej

Der tages forbehold for ændringer i tidsplanen

Etaper for blokke	Husnr.	Ud	Forventet retur
A1	46-52	01.07.2016	01.05.2017
A2	38-44	01.10.2016	01.06.2017
A3	26-36	01.01.2017	01.09.2017
A4	14-24	01.03.2017	01.11.2017
A5	2-12	01.05.2017	01.01.2018
A6	54-64	01.07.2017	15.02.2018
A7	66-76	01.10.2017	01.05.2018

Etaper for gårdhave huse	Husnr.	Ud	Forventet retur
Torv B	1-5	01.06.2016	01.03.2017
	7-11	01.07.2016	01.03.2017
	13-17	01.09.2016	01.04.2017
	19-23	01.10.2016	01.05.2017
	25-29	01.11.2016	01.07.2017
Torv C	31-35	01.12.2016	01.08.2017
	37-41	01.01.2017	01.09.2017
	43-47	01.02.2017	01.10.2017
	49-53	01.03.2017	01.11.2017
Torv D	55-59	01.04.2017	01.11.2017
	61-65	01.05.2017	01.12.2017
	67-71	01.06.2017	01.01.2018
Torv E	73-77	01.07.2017	01.02.2018
	79-83	01.09.2017	01.03.2018
	85-89	01.10.2017	01.05.2018
Torv F	91-95	01.11.2017	01.06.2018
	97-101	01.12.2017	01.07.2018
	103-107	01.01.2018	01.07.2018
Torv G	109-113	01.02.2018	01.09.2018
	115-119	01.03.2018	01.10.2018
	121-125	01.04.2018	01.11.2018
Torv G	127-131	01.05.2018	01.12.2018
	133-137	01.06.2018	01.01.2019
	139-141	01.07.2018	01.02.2019

Huslejer

Afdeling 50 – Ravnkildevej

Oversigt over fremtidig husleje efter renovering

Lejen er incl. B-ordning men excl. aconto forbrug (vand,el,varme)

Beregningen er foreløbig. Der tages forbehold overfor ændringer.

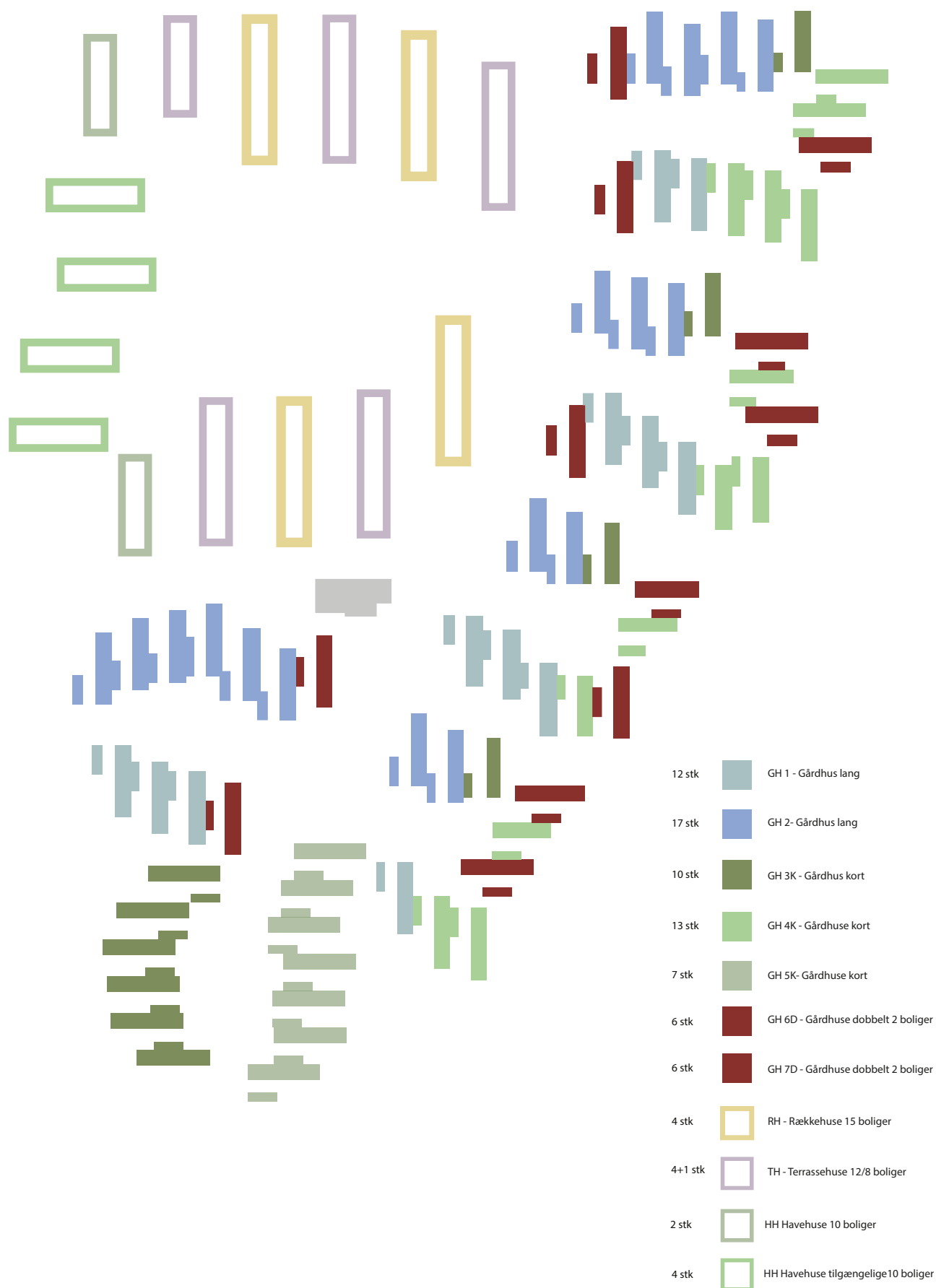
Antal rum	Type	Areal/m2	Leje 2016 kr. pr. måned	Leje 2017 kr. pr. måned
Lejligheder i blokkene.				
3	1	100,00	6.449	6.610
3	1 G	100,00	6.788	6.958
4	2	114,00	7.246	7.427
4	2 T	114,00	7.718	7.911
4	2 G	114,00	7.586	7.775
4	2 T G	114,00	8.057	8.259
3	3	63,00	4.342	4.451
3	4	98,00	6.524	6.687
3	4 G	98,00	6.863	7.035
3	6	90,00	5.880	6.027
3	6 T	89,00	6.294	6.451
3	6 G	89,00	6.162	6.316
3	6 T G	89,00	6.633	6.799
2	7	66,00	4.654	4.771
2	7 T	66,00	5.126	5.254
2	7 G	66,00	4.994	5.119
2	7 T G	66,00	5.465	5.602
2	8	64,00	4.682	4.799
2	8 T	64,00	5.153	5.282
Gårdhave huse				
5	GH1 [T]	129,00	9.420	9.656
5	GH2 [T]	129,00	9.420	9.656
4	GH3 K [T]	103,00	7.846	8.042
4	GH4 K [T]	103,00	7.846	8.042
4	GH5 K [T]	103,00	7.846	8.042
2	GH6/GH7 D [T]	65,00	5.682	5.824

Signaturforklaring:

- T = Tilgængelighed
- [T] = Alle gårdhavehuse har tilgængelighed
- G = Beliggende til gavl.
- K = Kort hus
- D = Dobbeltus

Bebyggelsesplan

Placering og antal af de forskellige gårdhavehustyper



Adresser – lejligheder

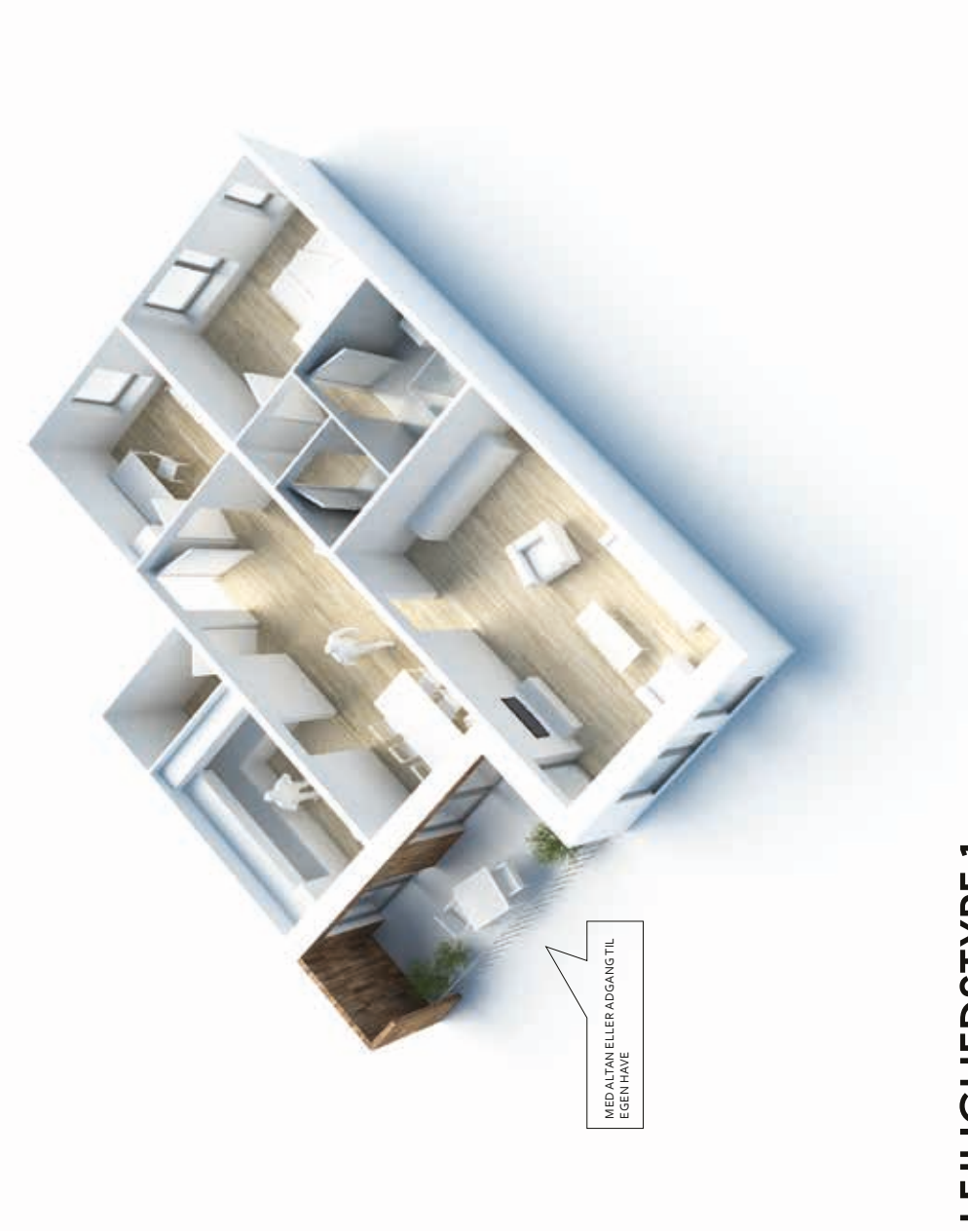
Der tages forbehold for ændringer

Adresse	Type	Rum	Etapé
Ravnkildevej 2, st.tv.	6TG	3	A5
Ravnkildevej 2, st.th.	2T	4	A5
Ravnkildevej 2, 1.tv.	1G	3	A5
Ravnkildevej 2, 1.th.	2	4	A5
Ravnkildevej 4, st.tv.	6T	3	A5
Ravnkildevej 4, st.th.	2T	4	A5
Ravnkildevej 4, 1.tv.	1	3	A5
Ravnkildevej 4, 1.th.	2	4	A5
Ravnkildevej 6, st tv.	6T	3	A5
Ravnkildevej 6, st. th.	2TG	4	A5
Ravnkildevej 6, 1. tv.	1	3	A5
Ravnkildevej 6, 1. th.	2G	4	A5
Ravnkildevej 8, st.tv.	1G	3	A5
Ravnkildevej 8, st.th.	3	3	A5
Ravnkildevej 8 A	4	3	A5
Ravnkildevej 8, 1.tv.	1G	3	A5
Ravnkildevej 8, 1.th.	3	3	A5
Ravnkildevej 10, st.tv.	1	3	A5
Ravnkildevej 10, st.th.	3	3	A5
Ravnkildevej 10 A	4	3	A5
Ravnkildevej 10, 1.tv.	1	3	A5
Ravnkildevej 10, 1.th.	3	3	A5
Ravnkildevej 12, st.tv.	1	3	A5
Ravnkildevej 12, st.th.	3	3	A5
Ravnkildevej 12 A	4G	3	A5
Ravnkildevej 12, 1.tv.	1	3	A5
Ravnkildevej 12, 1.th.	3	3	A5
Ravnkildevej 14, st.tv.	6TG	3	A4
Ravnkildevej 14, st.th.	2T	4	A4
Ravnkildevej 14, 1.tv.	1G	3	A4
Ravnkildevej 14, 1.th.	2	4	A4
Ravnkildevej 16, st.tv.	6T	3	A4
Ravnkildevej 16, st.th.	2T	4	A4
Ravnkildevej 16, 1.tv.	1	3	A4
Ravnkildevej 16, 1.th.	2	4	A4
Ravnkildevej 18, st.tv.	6T	3	A4
Ravnkildevej 18, st.th.	2TG	4	A4
Ravnkildevej 18, 1.tv.	1	3	A4
Ravnkildevej 18, 1.th.	2G	4	A4

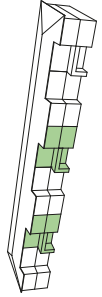
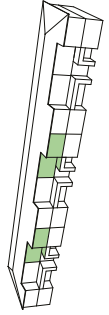
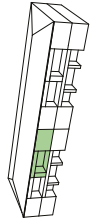
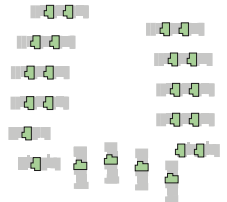
Adresse	Type	Rum	Etapé
Ravnkildevej 20, st.tv.	1G	3	A4
Ravnkildevej 20, st.th.	3	3	A4
Ravnkildevej 20A	4	3	A4
Ravnkildevej 20, 1.tv.	1G	3	A4
Ravnkildevej 20, 1.th.	3	3	A4
Ravnkildevej 22, st.tv.	1	3	A4
Ravnkildevej 22, st.th.	3	3	A4
Ravnkildevej 22A	4	3	A4
Ravnkildevej 22, 1.tv.	1	3	A4
Ravnkildevej 22, 1.th.	3	3	A4
Ravnkildevej 24, st.tv.	1	3	A4
Ravnkildevej 24, st.th.	3	3	A4
Ravnkildevej 24A	4G	3	A4
Ravnkildevej 24, 1.tv.	1	3	A4
Ravnkildevej 24, 1.th.	3	3	A4
Ravnkildevej 26, st.tv.	6TG	3	A3
Ravnkildevej 26, st.th.	2T	4	A3
Ravnkildevej 26, 1.tv.	1G	3	A3
Ravnkildevej 26, 1.th.	2	4	A3
Ravnkildevej 28, st.tv.	6T	3	A3
Ravnkildevej 28, st.th.	2TG	4	A3
Ravnkildevej 28, 1.tv.	1	3	A3
Ravnkildevej 28, 1.th.	2G	4	A3
Ravnkildevej 30, st.tv.	6G	3	A3
Ravnkildevej 30, st.th.	8	2	A3
Ravnkildevej 30A	7	2	A3
Ravnkildevej 30, 1.tv.	1G	3	A3
Ravnkildevej 30, 1.th.	2	4	A3
Ravnkildevej 32, st.tv.	6	3	A3
Ravnkildevej 32, st.th.	8	2	A3
Ravnkildevej 32A	7G	2	A3
Ravnkildevej 32, 1.tv.	1	3	A3
Ravnkildevej 32, 1.th.	2G	4	A3
Ravnkildevej 34, st.tv.	6TG	3	A3
Ravnkildevej 34, st.th.	8T	2	A3
Ravnkildevej 34A	7T	2	A3
Ravnkildevej 34, 1.tv.	1G	3	A3
Ravnkildevej 34, 1.th.	2	4	A3
Ravnkildevej 36, st.tv.	6T	3	A3
Ravnkildevej 36, st.th.	8T	2	A3
Ravnkildevej 36A	7TG	2	A3
Ravnkildevej 36, 1.tv.	1	3	A3
Ravnkildevej 36, 1.th.	2G	4	A3

Adresse	Type	Rum	Etapé
Ravnkildevej 38, st.tv.	6TG	3	A2
Ravnkildevej 38, st.th.	8T	2	A2
Ravnkildevej 38A	7T	2	A2
Ravnkildevej 38, 1.tv.	1G	3	A2
Ravnkildevej 38, 1.th.	2	4	A2
Ravnkildevej 40, st.tv.	6T	3	A2
Ravnkildevej 40, st.th.	8T	2	A2
Ravnkildevej 40A	7TG	2	A2
Ravnkildevej 40, 1.tv.	1	3	A2
Ravnkildevej 40, 1.th.	2G	4	A2
Ravnkildevej 42, st.tv.	6TG	3	A2
Ravnkildevej 42, st.th.	8T	2	A2
Ravnkildevej 42A	7T	2	A2
Ravnkildevej 42, 1.tv.	1G	3	A2
Ravnkildevej 42, 1. th.	2	4	A2
Ravnkildevej 44, st.tv.	6T	3	A2
Ravnkildevej 44, st.th.	8T	2	A2
Ravnkildevej 44A	7TG	2	A2
Ravnkildevej 44, 1.tv.	1	3	A2
Ravnkildevej 44, 1.th.	2G	4	A2
Ravnkildevej 46, st.tv.	6TG	3	A1
Ravnkildevej 46, st.th.	8T	2	A1
Ravnkildevej 46A	7T	2	A1
Ravnkildevej 46, 1.tv.	1G	3	A1
Ravnkildevej 46, 1.th.	2	4	A1
Ravnkildevej 48, st.tv.	6T	3	A1
Ravnkildevej 48, st.th.	8T	2	A1
Ravnkildevej 48A	7TG	2	A1
Ravnkildevej 48, 1.tv.	1	3	A1
Ravnkildevej 48, 1.th.	2G	4	A1
Ravnkildevej 50, st.tv.	6	3	A1
Ravnkildevej 50, st.th.	8	2	A1
Ravnkildevej 50A	7G	2	A1
Ravnkildevej 50, 1.tv.	1	3	A1
Ravnkildevej 50, 1.th.	2G	4	A1
Ravnkildevej 52, st.tv.	6G	3	A1
Ravnkildevej 52, st.th.	8	2	A1
Ravnkildevej 52A	7	2	A1
Ravnkildevej 52, 1.tv.	1G	3	A1
Ravnkildevej 52, 1.th.	2	4	A1
Ravnkildevej 54, st.tv.	6T	3	A6
Ravnkildevej 54, st.th.	2TG	4	A6
Ravnkildevej 54, 1.tv.	1	3	A6
Ravnkildevej 54, 1.th.	2G	4	A6
Ravnkildevej 56, st.tv.	6T	3	A6
Ravnkildevej 56, st.th.	2T	4	A6
Ravnkildevej 56, 1.tv.	1	3	A6
Ravnkildevej 56, 1.th.	2	4	A6
Ravnkildevej 58, st.tv.	6TG	3	A6
Ravnkildevej 58, st.th.	2T	4	A6
Ravnkildevej 58, 1.tv.	1G	3	A6
Ravnkildevej 58, 1.th.	2	4	A6

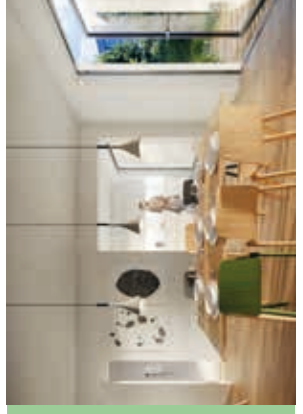
Adresse	Type	Rum	Etapé
Ravnkildevej 60, st.tv.	1	3	A6
Ravnkildevej 60, st.th.	3	3	A6
Ravnkildevej 60A	4G	3	A6
Ravnkildevej 60, 1.tv.	1	3	A6
Ravnkildevej 60, 1.th.	3	3	A6
Ravnkildevej 62, st.tv.	1	3	A6
Ravnkildevej 62, st.th.	3	3	A6
Ravnkildevej 62A	4	3	A6
Ravnkildevej 62, 1.tv.	1	3	A6
Ravnkildevej 62, 1.th.	3	3	A6
Ravnkildevej 64, st.tv.	1G	3	A6
Ravnkildevej 64, st.th.	3	3	A6
Ravnkildevej 64A	4	3	A6
Ravnkildevej 64, 1.tv.	1G	3	A6
Ravnkildevej 64, 1.th.	3	3	A6
Ravnkildevej 66, st.tv.	6T	3	A7
Ravnkildevej 66, st.th.	2TG	4	A7
Ravnkildevej 66, 1.tv.	1	3	A7
Ravnkildevej 66, 1.th.	2G	4	A7
Ravnkildevej 68, st.tv.	6T	3	A7
Ravnkildevej 68, st.th.	2T	4	A7
Ravnkildevej 68, 1.tv.	1	3	A7
Ravnkildevej 68, 1.th.	2	4	A7
Ravnkildevej 70, st.tv.	6TG	3	A7
Ravnkildevej 70, st.th.	2T	4	A7
Ravnkildevej 70, 1.tv.	1G	3	A7
Ravnkildevej 70, 1.th.	2	4	A7
Ravnkildevej 72, st. tv	1	3	A7
Ravnkildevej 72, st.th:	3	3	A7
Ravnkildevej 72A	4G	3	A7
Ravnkildevej 72, 1. tv.	1	3	A7
Ravnkildevej 72, 1. th.	3	3	A7
Ravnkildevej 74, st.tv.	1	3	A7
Ravnkildevej 74, st.th.	3	3	A7
Ravnkildevej 74A	4	3	A7
Ravnkildevej 74, 1.tv.	1	3	A7
Ravnkildevej 74, 1.th.	3	3	A7
Ravnkildevej 76, st.tv.	1G	3	A7
Ravnkildevej 76, st.th.	3	3	A7
Ravnkildevej 76A	4	3	A7
Ravnkildevej 76, 1.tv.	1G	3	A7
Ravnkildevej 76, 1.th.	3	3	A7



LEJLIGHEDSTYPER 1



STUEPLAN +1.SAL



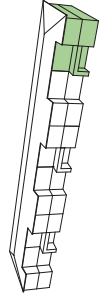
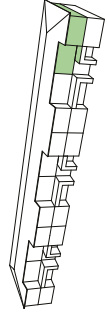
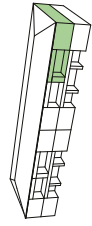
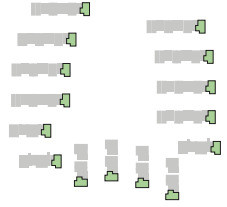
PLACERING: HAVEHUSE, TERRASSHUSE, RÆKKEHUSE 1. SAL
 STØRRELSE: 3 RUMS
 BOLIGAREAL: 100m²
 STK 6+9+16

1G



ME
D
A
L
T
A
N
E
L
L
E
R
A
D
G
A
N
G
T
I
L
E
G
E
N
H
A
V
E

LEJLIGHEDSTYPE 1G



STUEPLAN +1.SAL

PLACERING: HAVEHUSE, TERRASSHUSE,
RÆKKEHUSE 1. SAL

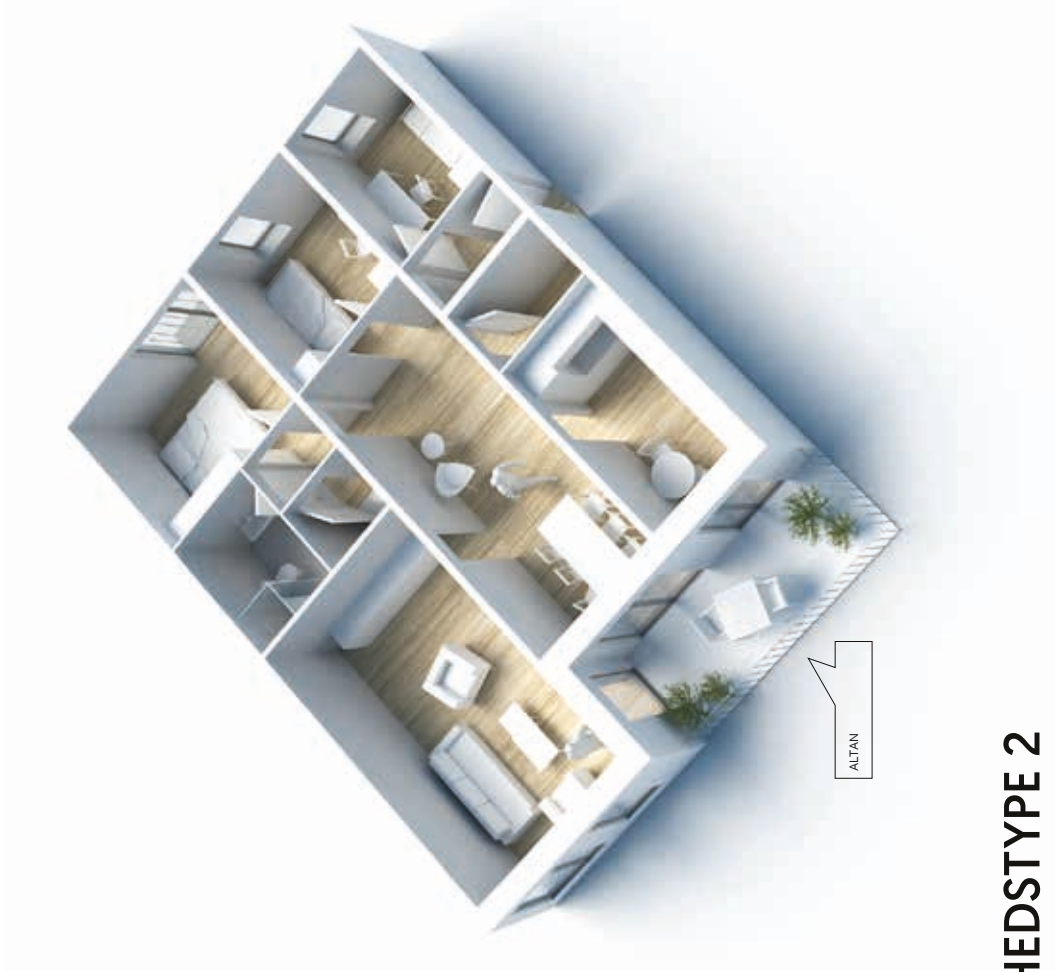
STØRRELSE: 3 RUMS

BOLIGAREAL: 100m²

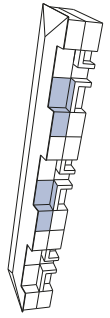
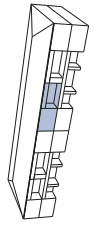
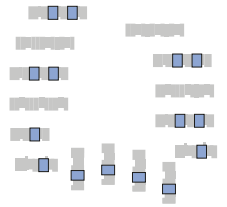
STK 6+5+8



2



LEJLIGHEDSTYPE 2



1. SAL



PLACERING: HAVEHUSE, TERRASSHUSE

1. SAL

STØRRELSE: 4 RUMS

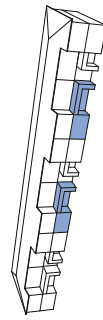
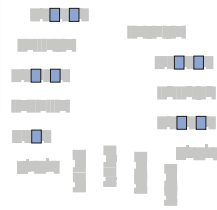
BOLIGAREAL: 114m²

STK 6+9

2T



LEJLIGHEDSTYPE 2T



1. SAL

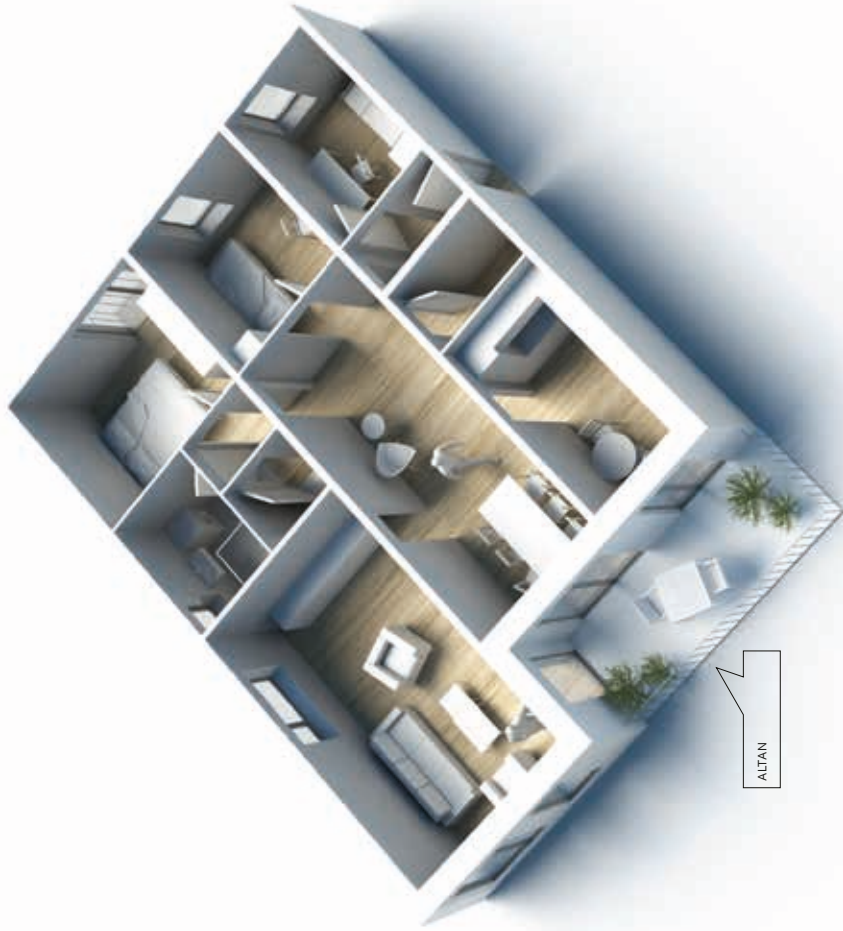


PLACERING: TERRASSHUSE
STUE PLAN

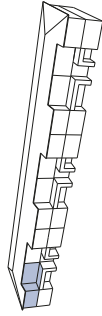
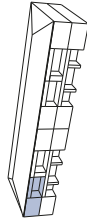
STØRRELSE: 4 RUMS
BOLIGAREAL: 114m²

STK 5

2G



LEJLIGHEDSTYPE 2G



1. SAL



PLACERING: HAVEHUSE, TERRASSHUSE

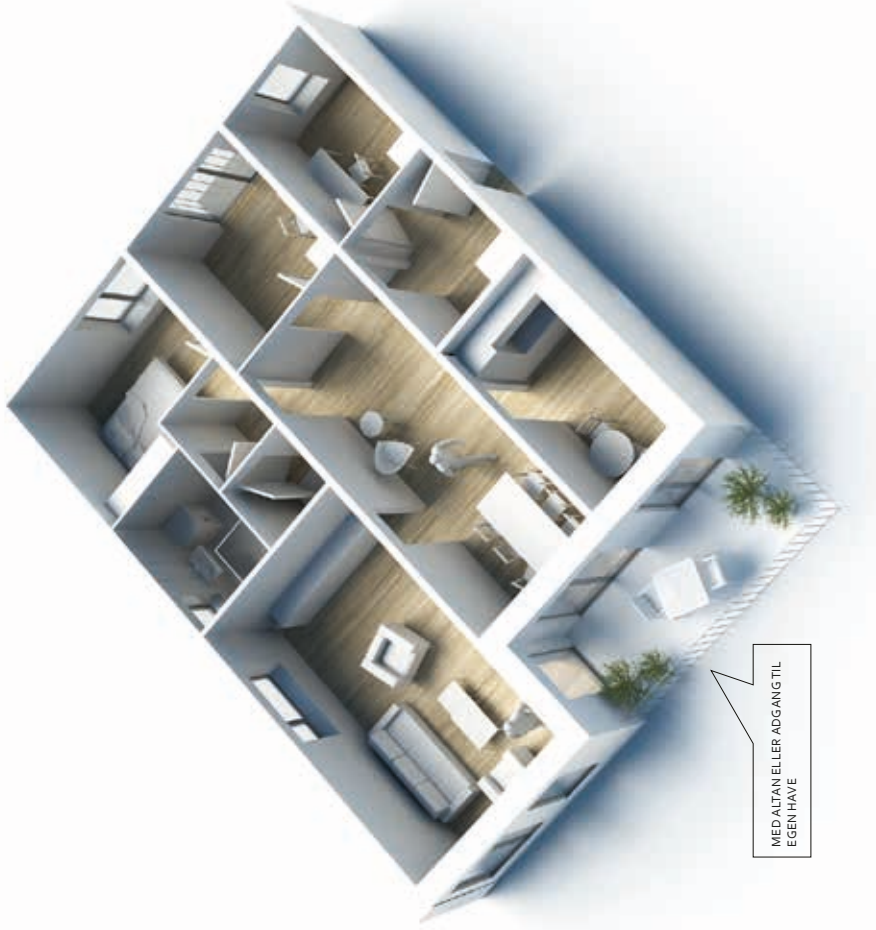
1. SAL

STØRRELSE: 4 RUMS

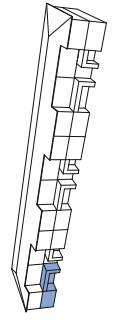
BOLIGAREAL: 114m²

STK 6+5

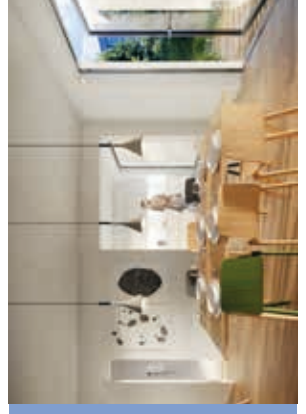
2TG



LEJLIGHEDSTYPE 2TG



1. SAL

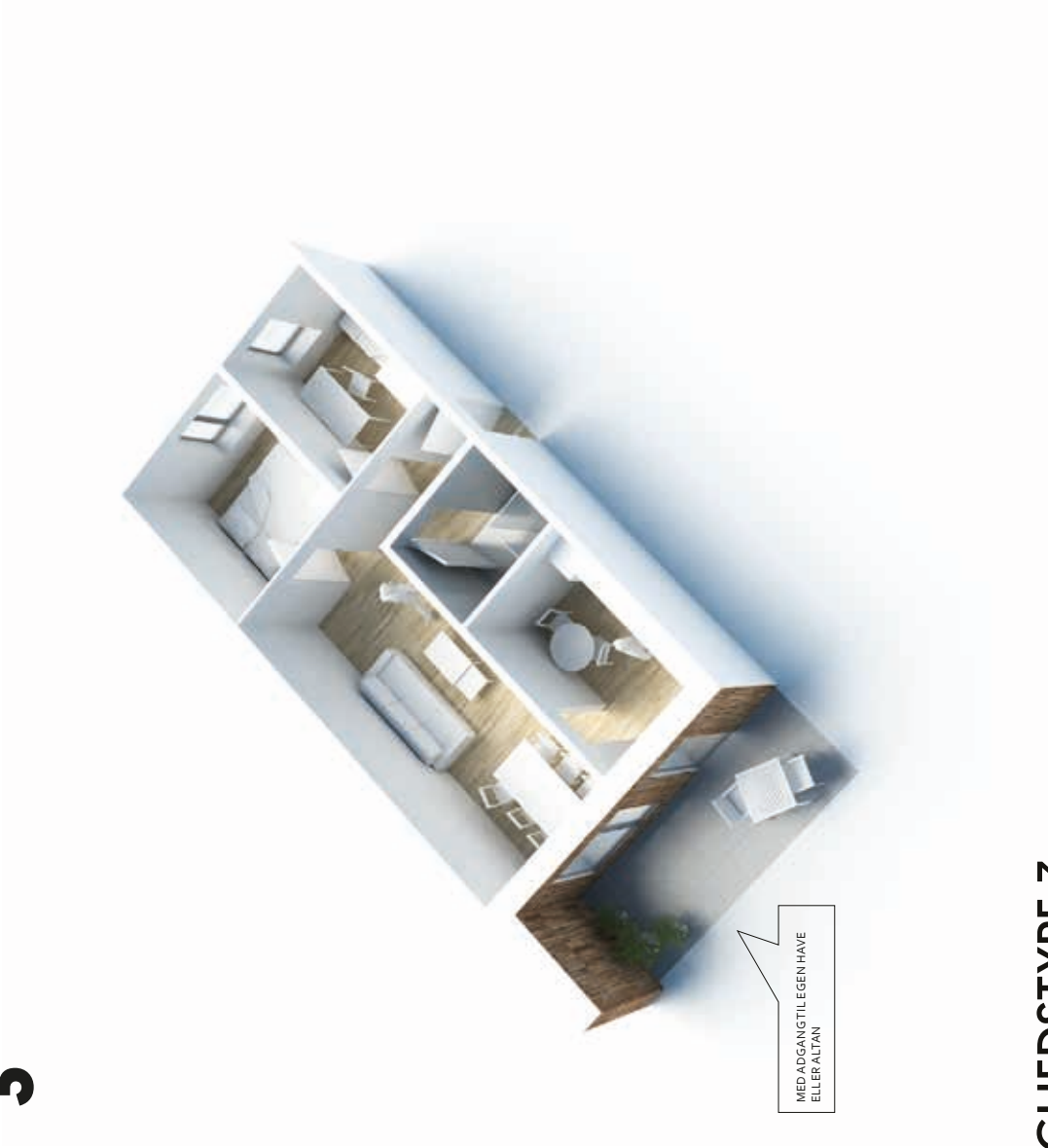


PLACERING: TERRASSHUSE
STUEPLAN

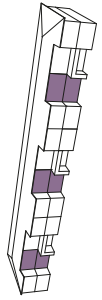
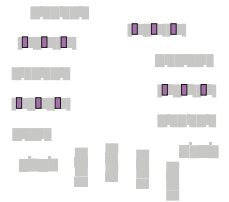
STØRRELSE: 4 RUMS

BOLIGAREAL: 114,0m²

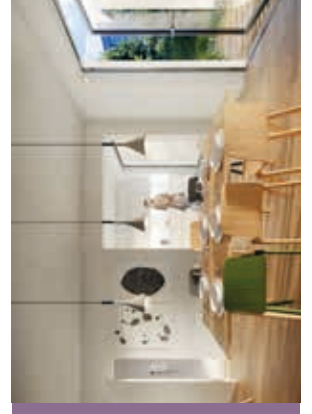
STK 5



LEJLIGHEDSTYPE 3



STUE PLAN + 1. SAL



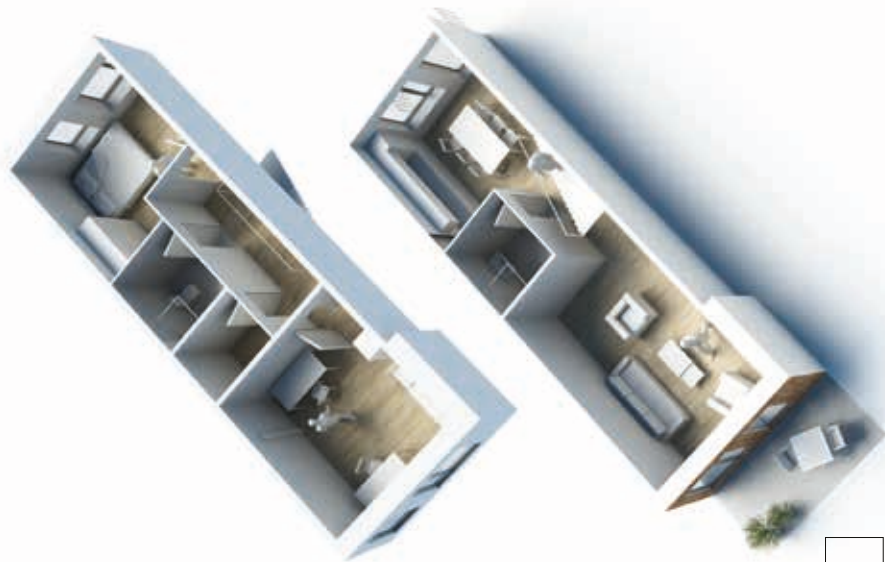
PLACERING: RÆKKEHUSE
STUE PLAN + 1. SAL

STØRRELSE: 3 RUMS

BOLIGAREAL: 63m²

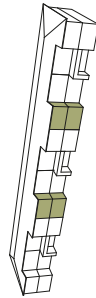
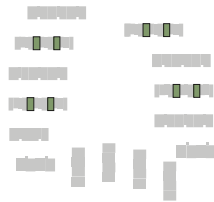
STK 12 + 12

4



MED ADGANG TIL EGEN HAVE

LEJLIGHEDSTYPE 4

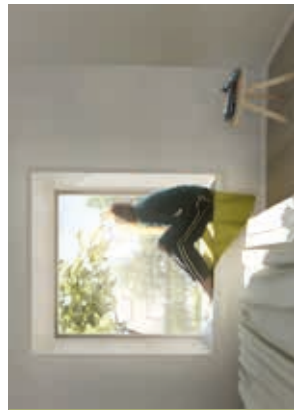


STUE PLAN

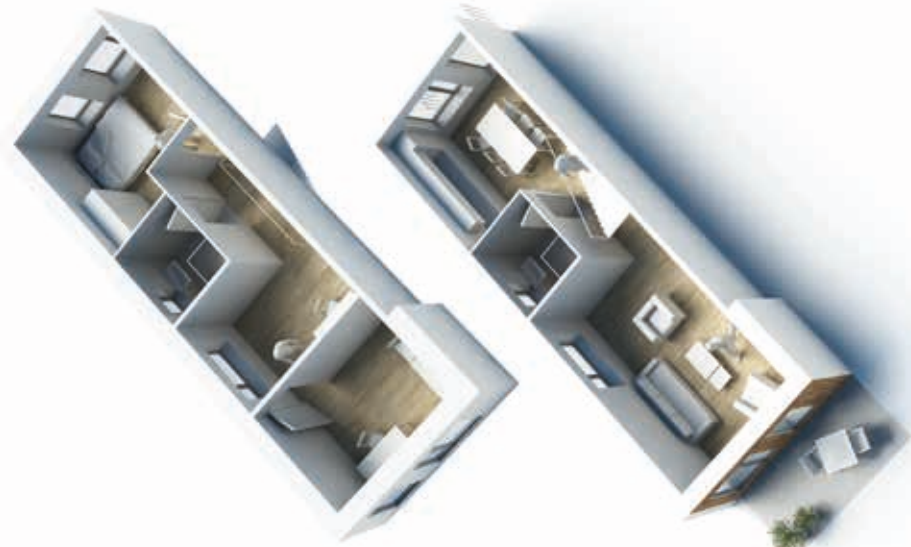
1. SAL

PLACERING: RÆKKEHUSE
STUE PLAN + 1. SAL
STØRRELSE: 3 RUMS I TO PLAN
BOLIGAREAL: 98m²

STK 8

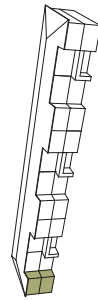


4G



MED ADGANG TIL EGEN HAVE

LEJLIGHEDSTYPE 4G



STUE PLAN

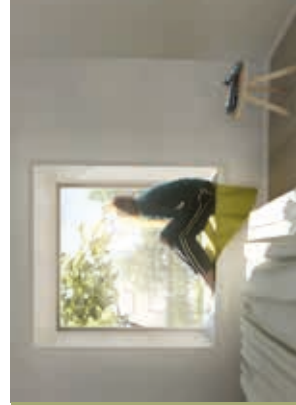
1. SAL

PLACERING: RÆKKEHUSE
STUE PLAN + 1. SAL

STØRRELSE: 3 RUMS I TO PLAN

BOLLIGAREAL: 98m²

STK 4

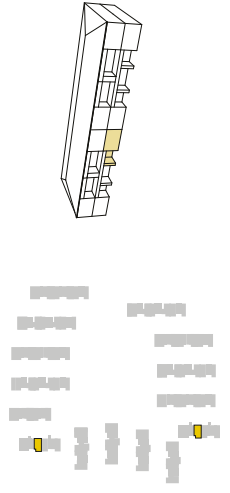


6



MED ADGANG TIL EGEN HAVE

LEJLIGHEDSTYPE 6



STUEPLAN



PLACERING: HAVEHUSE

STØRRELSE: 3 RUMS

BOLIGAREAL: 90m²

STK 2

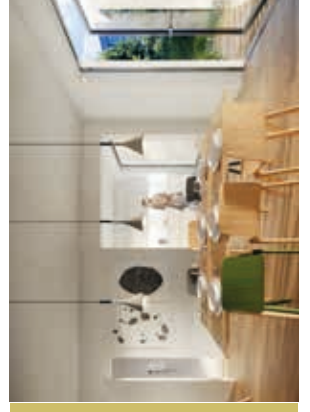
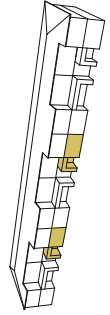
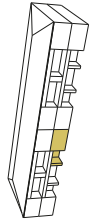
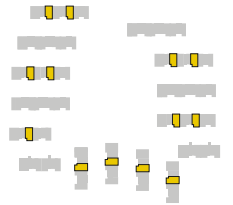


MED ADGANG TIL EGEN HAVE



STUE PLAN

LEJLIGHEDSTYPE 6T



PLACERING: HAVEHUSE, TERRASSHUSE
STUE PLAN

STØRRELSE: 3 RUMS

BOLIGAREAL: 89m²

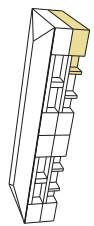
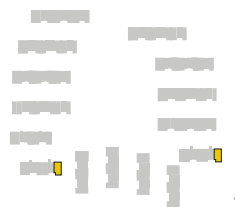
STK 13

6G



MED ADGANG TIL EGEN HAVE

LEJLIGHEDSTYPE 6G



STUEPLAN



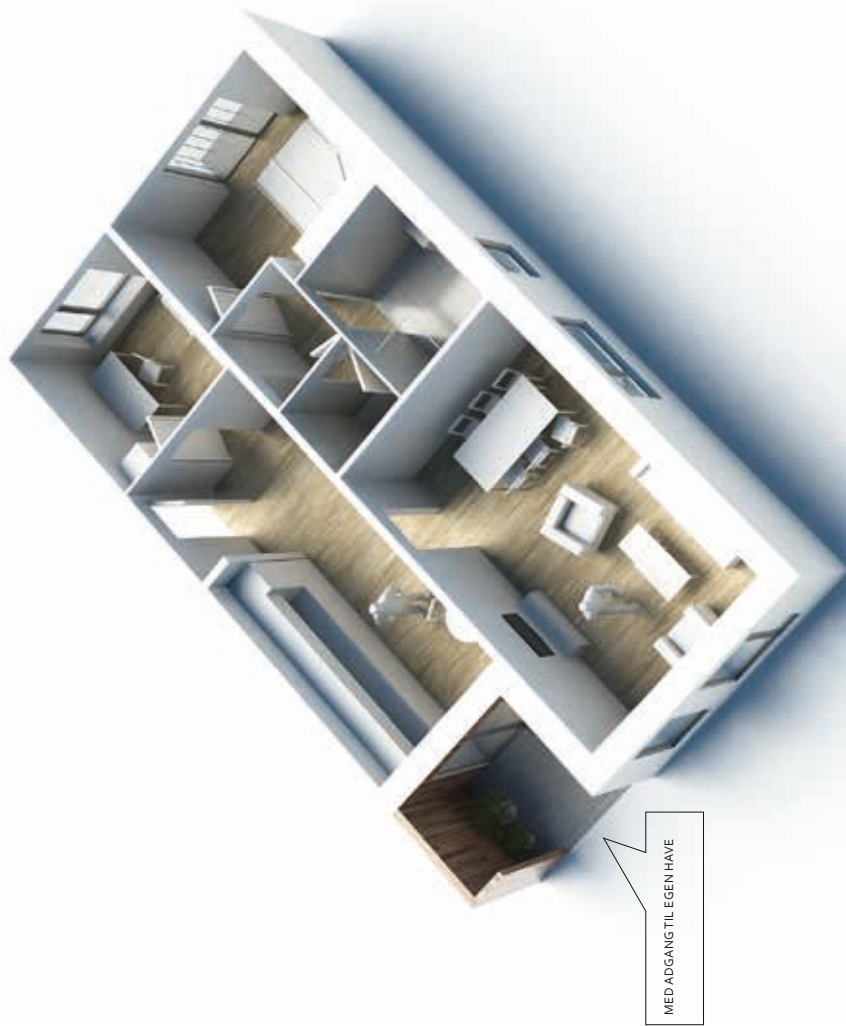
PLACERING: HAVEHUSE
STUE PLAN

STØRRELSE: 3 RUMS

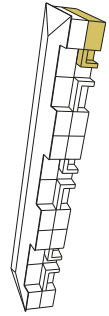
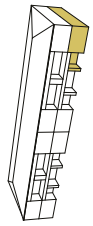
BOLIGAREAL: 89m²

STK 2

6GT



LEJLIGHEDSTYPE 6TG



STUEPLAN



PLACERING: HAVEHUSE
STUE PLAN

STØRRELSE: 3 RUMS

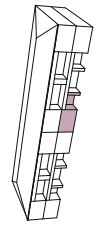
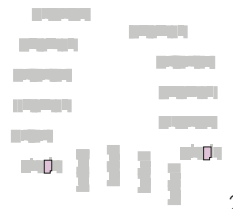
BOLIGAREAL: 89m²

STK 9

7



LEJLIGHEDSTYPE 7

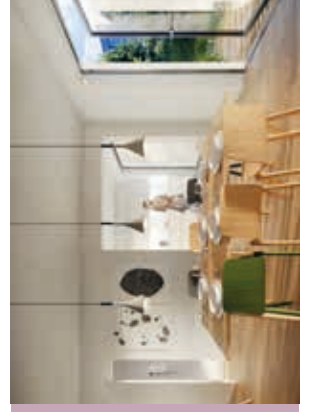


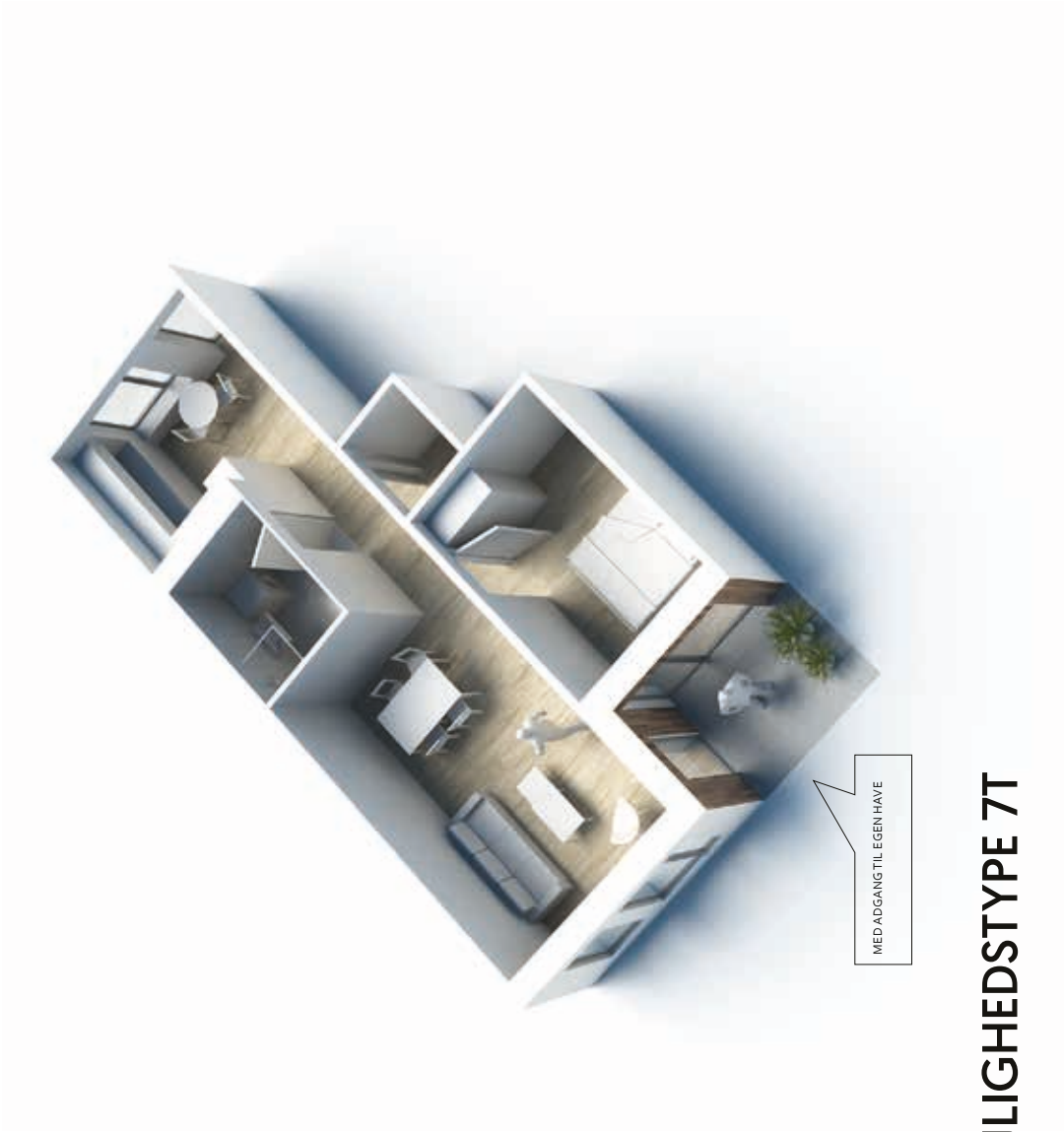
PLACERING: HAVEHUSE, STUEPLAN

STØRRELSE: 2 RUMS

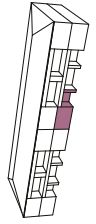
BOLIGAREAL: 66m²

STK 2





LEJLIGHEDSTYPE 7T



STUE PLAN

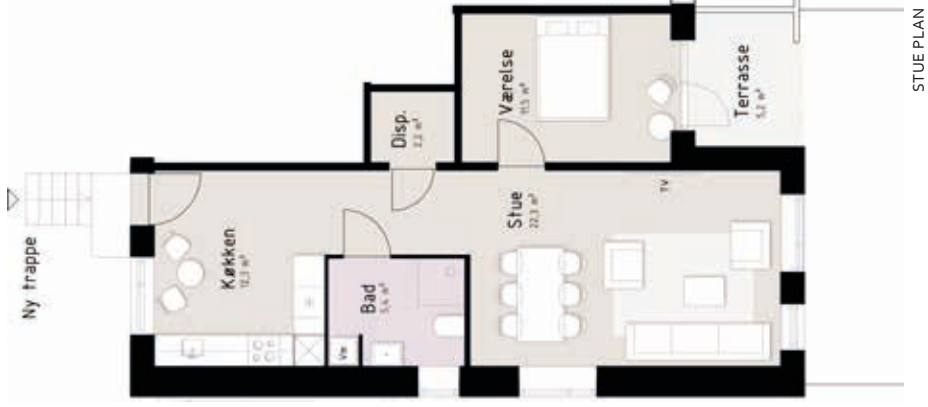
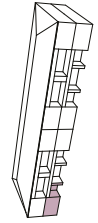


PLACERING: HAVEHUSE, TERRASSHUSE
STUE PLAN
STØRRELSE: 2 RUMS
BOLIGAREAL: 66m²
STK 4

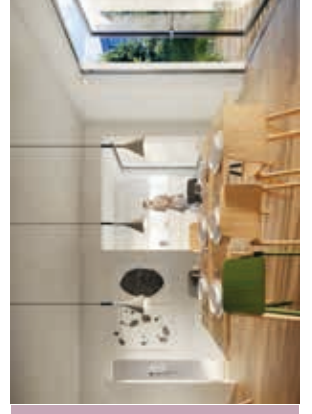
7G



LEJLIGHEDSTYPE 7G



STUE PLAN



PLACERING: HAVEHUSE STUE PLAN

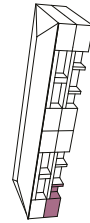
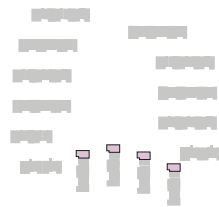
STØRRELSE: 2 RUMS

BOLIGAREAL: 66m²

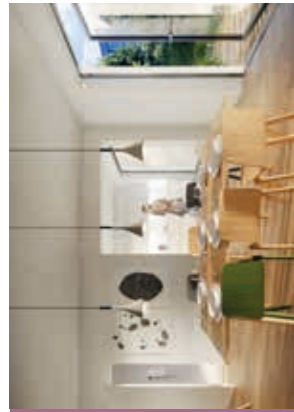
STK 2



LEJLIGHEDSTYPE 7TG



STUE PLAN



PLACERING: HAVEHUSE STUE PLAN

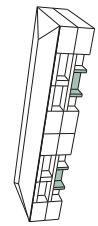
STØRRELSE: 2 RUMS

BOLIGAREAL: 66m²

STK 4



LEJLIGHEDSTYPE 8



STUE PLAN

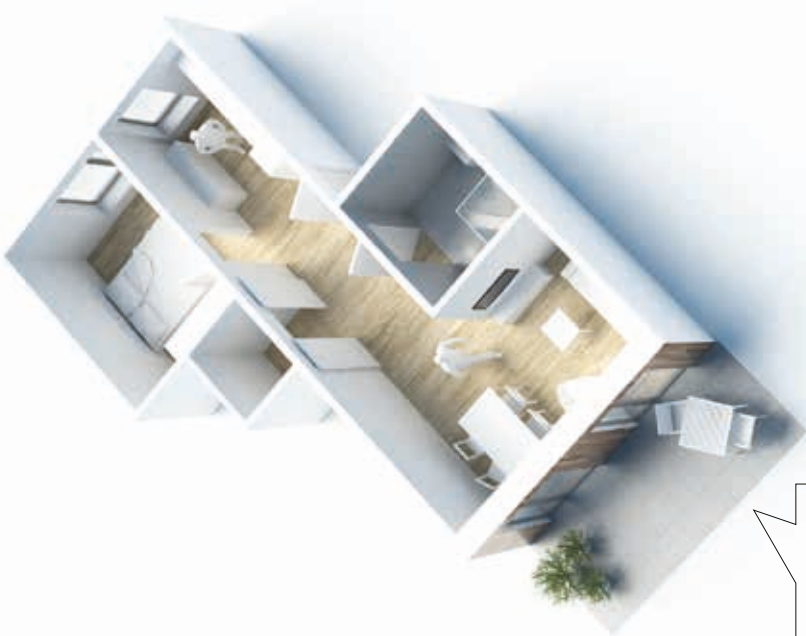


PLACERING: HAVEHUSE STUE PLAN

STØRRELSE: 2 RUMS

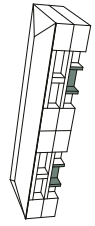
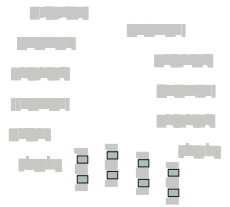
BOLIGAREAL: 64m²

STK 4

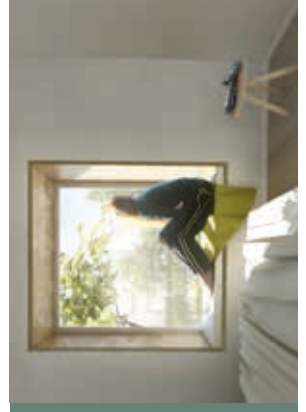


MED ADGANG TIL EGEN HAVE

LEJLIGHEDSTYPE 8T



STUE PLAN



PLACERING: HAVEHUSE
PLAN
STØRRELSE: 2 RUMS
BOLIGAREAL: 64m²

STUE

STK 8





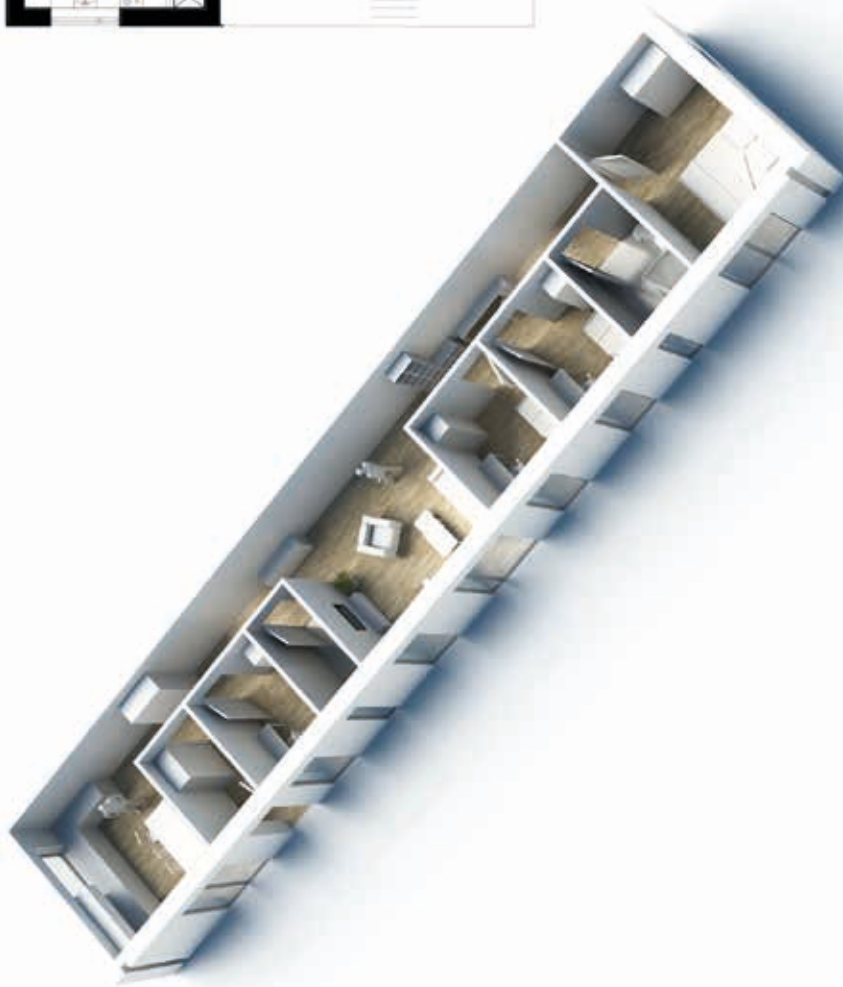
Adresser – gårdhavehuse

Der tages forbehold for ændringer

Adresse	Type	Rum	Etape
Ravnkildevej 1A	GH7D	2	B
Ravnkildevej 1B	GH7D	2	B
Ravnkildevej 3	GH2	5	B
Ravnkildevej 5	GH2	5	B
Ravnkildevej 7	GH2	5	B
Ravnkildevej 9	GH2	5	B
Ravnkildevej 11	GH3K	4	B
Ravnkildevej 13	GH4K	4	B
Ravnkildevej 15	GH4K	4	B
Ravnkildevej 17A	GH7D	2	B
Ravnkildevej 17B	GH7D	2	B
Ravnkildevej 19	GH4K	4	B
Ravnkildevej 21	GH4K	4	B
Ravnkildevej 23	GH4K	4	B
Ravnkildevej 25	GH1	5	B
Ravnkildevej 27	GH1	5	B
Ravnkildevej 29A	GH7D	2	B
Ravnkildevej 29B	GH7D	2	B
Ravnkildevej 31	GH2	5	C
Ravnkildevej 33	GH2	5	C
Ravnkildevej 35	GH2	5	C
Ravnkildevej 37	GH3K	4	C
Ravnkildevej 39A	GH6D	2	C
Ravnkildevej 39B	GH6D	2	C
Ravnkildevej 41	GH4K	4	C
Ravnkildevej 43A	GH7D	2	C
Ravnkildevej 43B	GH7D	2	C
Ravnkildevej 45	GH4K	4	C
Ravnkildevej 47	GH4K	4	C
Ravnkildevej 49	GH1	5	C
Ravnkildevej 51	GH1	5	C
Ravnkildevej 53	GH1	5	C
Ravnkildevej 55A	GH7D	2	C
Ravnkildevej 55B	GH7D	2	C
Ravnkildevej 57	GH2	5	D
Ravnkildevej 59	GH2	5	D
Ravnkildevej 61	GH3K	4	D
Ravnkildevej 63A	GH6D	2	D
Ravnkildevej 63B	GH6D	2	D
Ravnkildevej 65	GH4K	4	D
Ravnkildevej 67A	GH6D	2	D
Ravnkildevej 67B	GH6D	2	D

Adresse	Type	Rum	Etape
Ravnkildevej 69	GH4K	4	D
Ravnkildevej 71	GH1	5	D
Ravnkildevej 73	GH1	5	D
Ravnkildevej 75	GH1	5	D
Ravnkildevej 77	GH2	5	E
Ravnkildevej 79	GH2	5	E
Ravnkildevej 81	GH3K	4	E
Ravnkildevej 83A	GH6D	2	E
Ravnkildevej 83B	GH6D	2	E
Ravnkildevej 85	GH4K	4	E
Ravnkildevej 87A	GH7D	2	E
Ravnkildevej 87B	GH7D	2	E
Ravnkildevej 89	GH4K	4	E
Ravnkildevej 91	GH4K	4	E
Ravnkildevej 93	GH1	5	E
Ravnkildevej 95	GH5K	4	F
Ravnkildevej 97	GH5K	4	F
Ravnkildevej 99	GH5K	4	F
Ravnkildevej 101	GH5K	4	F
Ravnkildevej 103	GH5K	4	F
Ravnkildevej 105	GH5K	4	F
Ravnkildevej 107	GH5K	4	F
Ravnkildevej 109	GH3K	4	F
Ravnkildevej 111	GH3K	4	F
Ravnkildevej 113	GH3K	4	F
Ravnkildevej 115	GH3K	4	F
Ravnkildevej 117	GH3K	4	F
Ravnkildevej 119	GH3K	4	F
Ravnkildevej 121A	GH6D	2	G
Ravnkildevej 121B	GH6D	2	G
Ravnkildevej 123	GH1	5	G
Ravnkildevej 125	GH1	5	G
Ravnkildevej 127	GH1	5	G
Ravnkildevej 129	GH2	5	G
Ravnkildevej 131	GH2	5	G
Ravnkildevej 133	GH2	5	G
Ravnkildevej 135	GH2	5	G
Ravnkildevej 137	GH2	5	G
Ravnkildevej 139	GH2	5	G
Ravnkildevej 141A	GH6D	2	G
Ravnkildevej 141B	GH6D	2	G

GH1



STUE PLAN

LEJLIGHEDSTYPE GH 1



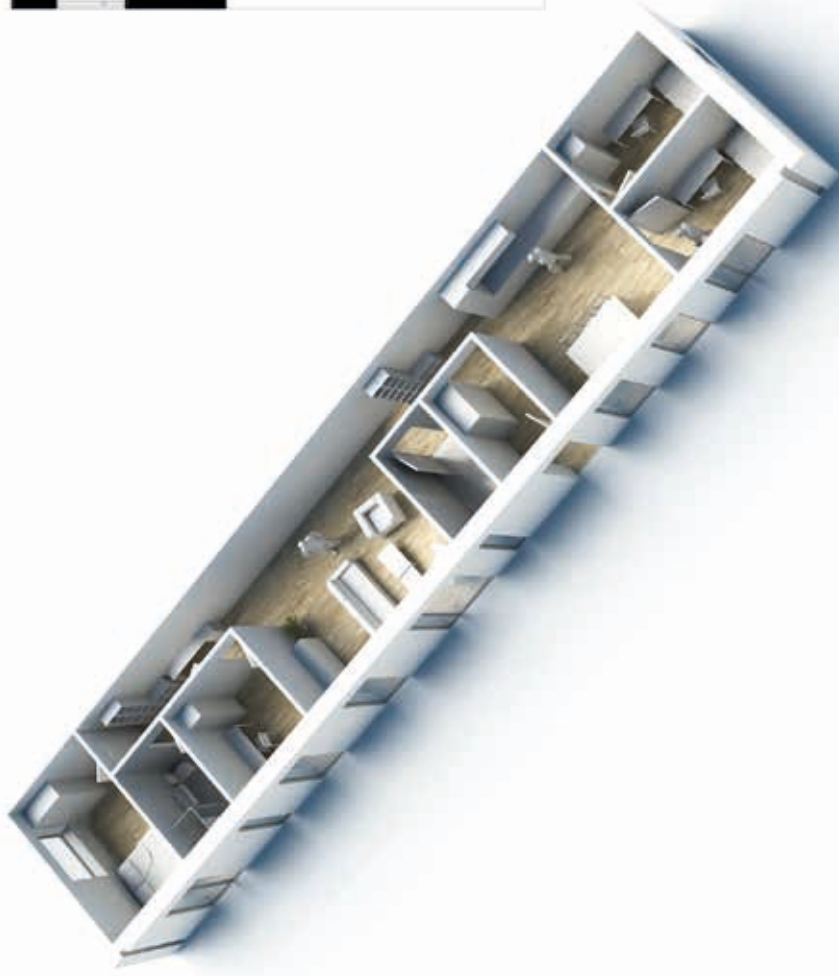
TYPE: GH1

STØRRELSE: 5 RUMS

BOLIGAREAL: 129m²

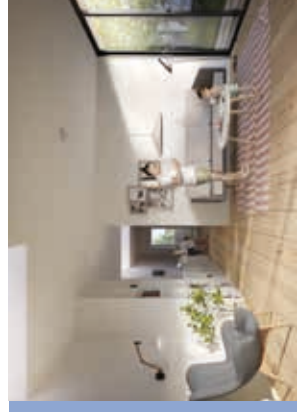
STK 12

GH 2



STUEPLAN

LEJLIGHEDSTYPE GH 2



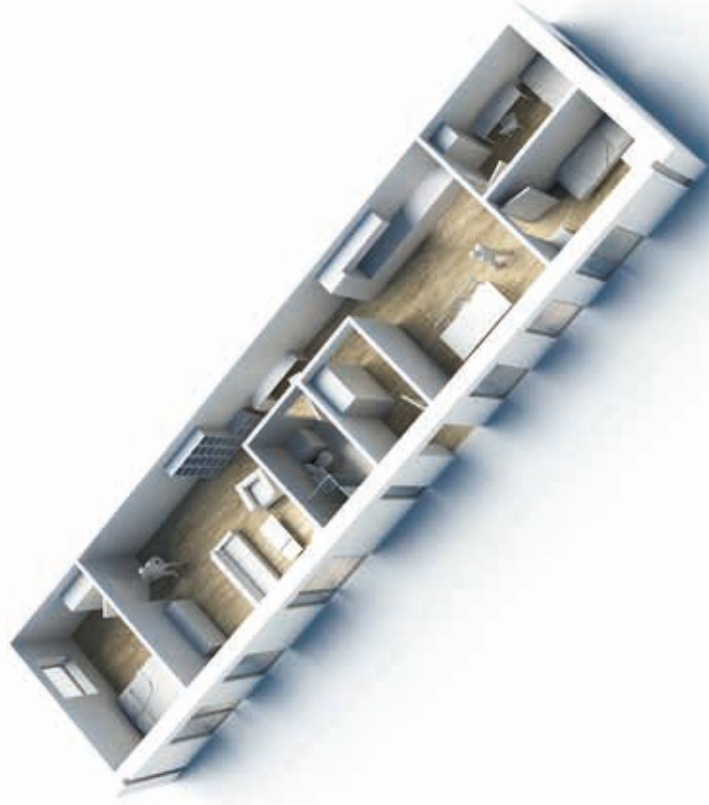
TYPE: GH 2

STØRRELSE: 5 RUMS

BOLIGAREAL: 129m²

STK.17

GH 3K



STUE PLAN

LEJLIGHEDSTYPE GH 3K



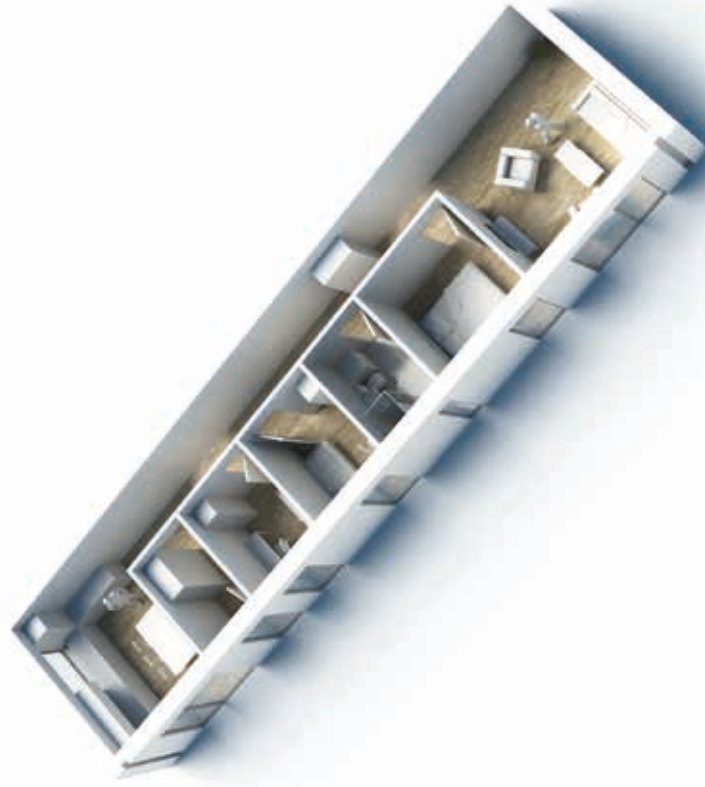
TYPE: GH 3K

STØRRELSE: 4 RUMS

BOLIGAREAL: 103m²

STK 10

GH 4K



STUE PLAN

LEJLIGHEDSTYPE GH 4K

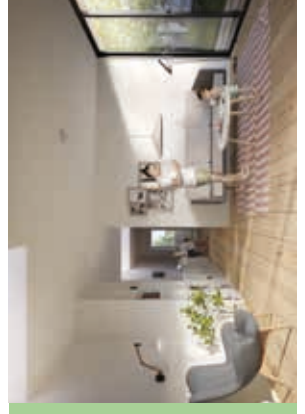


TYPE: GH 4K

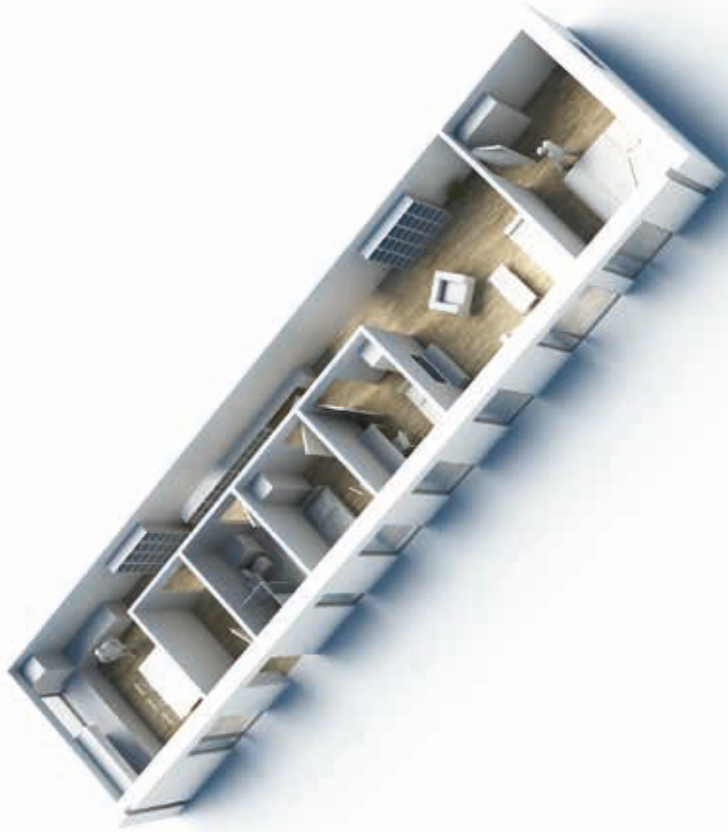
STØRRELSE: 4 RUMS

BOLIGAREAL: 103m²

STK 13



GH 5K



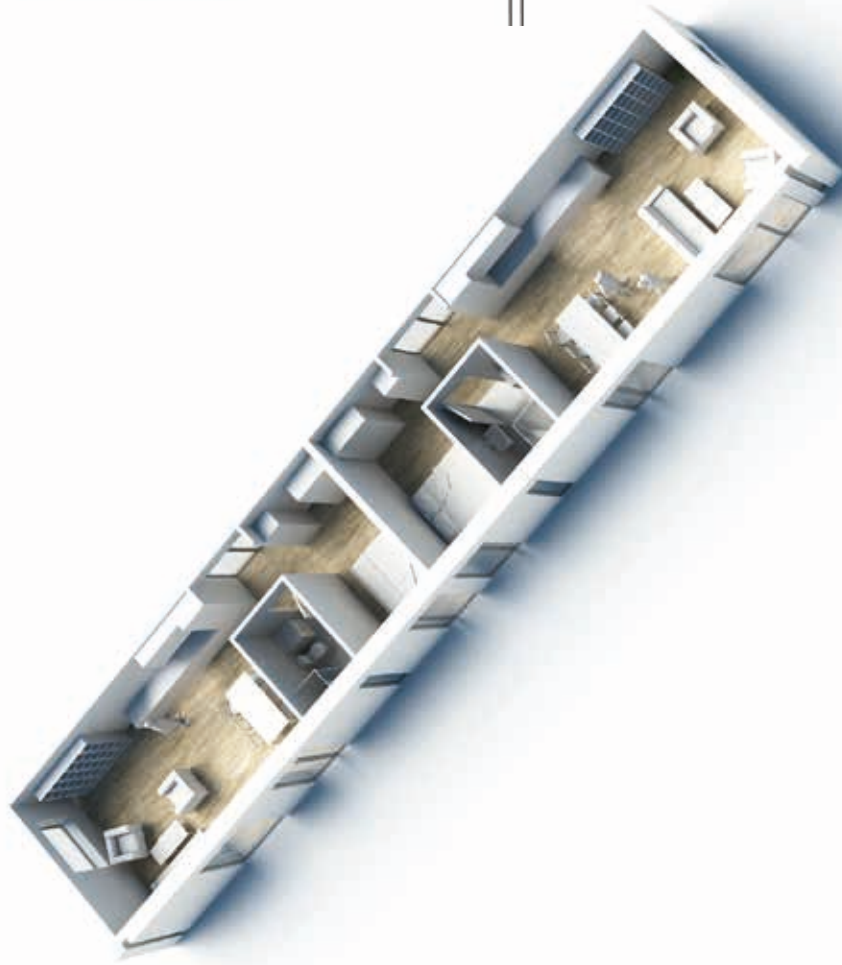
STUE PLAN

LEJLIGHEDSTYPE GH 5K



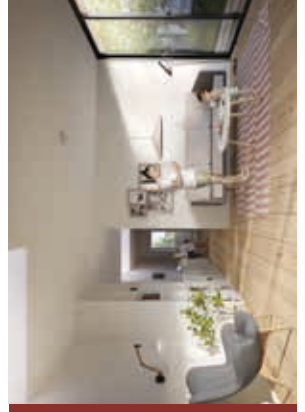
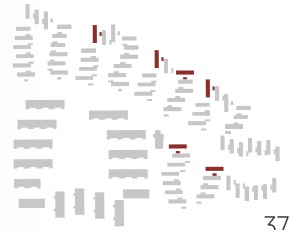
TYPE: GH 5K
STØRRELSE: 4 RUMS
BOLIGAREAL: 103m²
STK 7

GH 6D



STUEPLAN

LEJLIGHEDSTYPE GH 6D



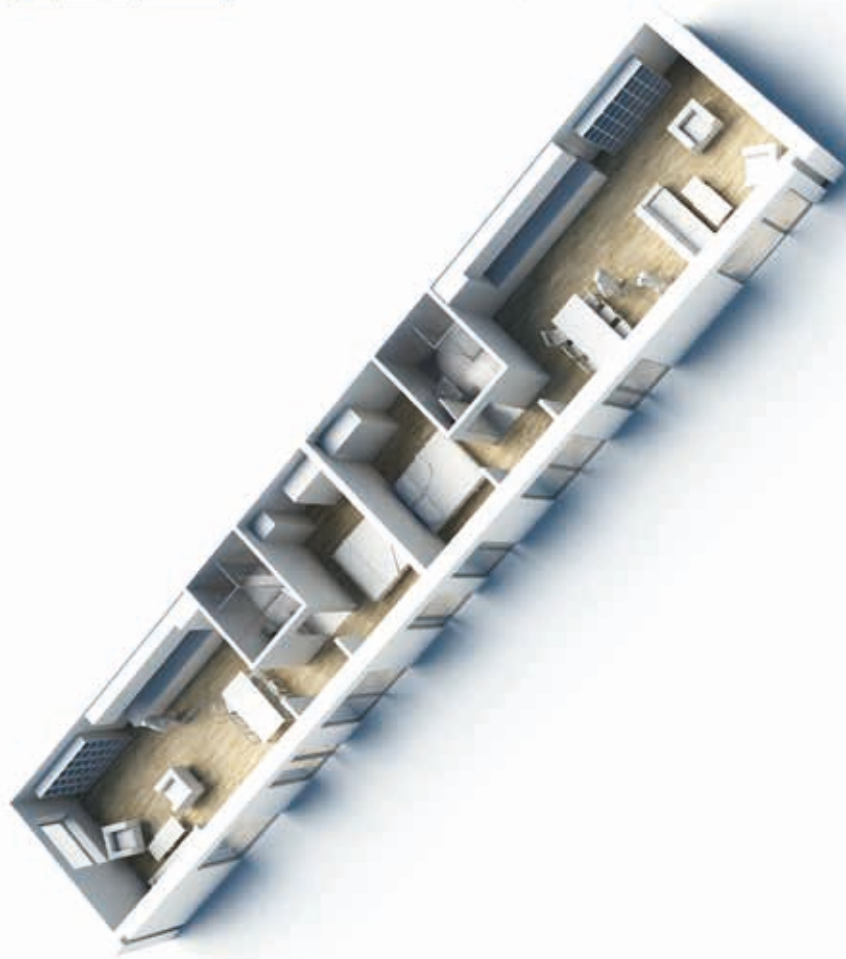
TYPE: GH6D

STØRRELSE: 2 RUMS

BOLIGAREAL: 65m²

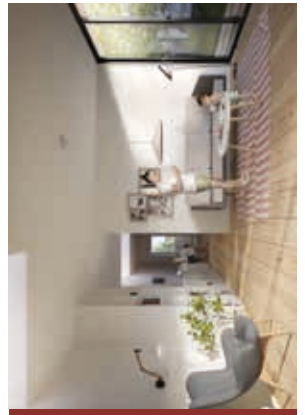
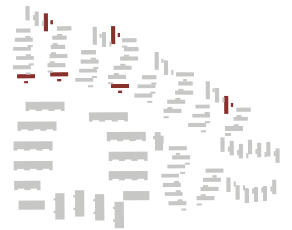
STK 12

GH 7D



STUE PLAN

LEJLIGHEDSTYPE GH 7D



TYPE: GH 7D

STØRRELSE: 2 RUMS

BOLIGAREAL: 65m²

STK 12

Spørgsmål og svar

vedr. genhusning

> Genhusning generelt

Hvad er genhusning?

Genhusning, midlertidig eller permanent, sker i forbindelse med store og gennemgribende renoveringer i en boligafdeling.

Ved midlertidig genhusning, bor du midlertidig i en anden bolig og flytter tilbage til din nuværende bolig, når arbejdet med renoveringen er afsluttet.

Ved permanent genhusning flytter du permanent i en anden bolig.

Du kan ikke undgå at skulle genhuses, hvis din lejlighed skal gennemgå en gennemgribende/større renovering. Beslutningen om renovering, sker ved urafstemning, blandt afdelingens beboere. Resultatet af urafstemningen er forpligtende for alle afdelingens beboere.

Hvordan bliver der taget hensyn til mine boligønsker?

Du vil blive indkaldt til en personlig genhusningssamtale, hvor dine ønsker for genhusning bliver registreret. Dette sker for, at genhusningen gennemføres med fokus på dine ønsker og behov samt med færrest mulige gener.

Hvor kan jeg blive genhuset?

Vi tilstræber, at genhusning sker i afdelingen eller i nærområdet.

Hvor stor en bolig kan jeg få?

Du vil som udgangspunkt blive tilbudt en bolig i ca. samme størrelse som din nuværende bolig.

Hvor mange tilbud får jeg ved permanent genhusning?

Du har lovgivningsmæssigt krav på 1 boligtilbud, når din bolig nedlægges/ændres væsentligt.

I Himmerland Boligforening har vi dog valgt, at vi giver op til 4 boligtilbud, i håb om, at vi finder en bolig, som matcher dine ønsker/behov.

Hvornår skal jeg senest flytte?

1 måned før renoveringen af din nuværende bolig går i gang, skal du flytte ud.

Hvornår får jeg besked om, at jeg skal fraflytte min bolig?

Ca. 6 mdr. før renoveringen påbegyndes, får du i forbindelse med genhusningssamtalen, orientering om fraflytningstidspunktet.

Skal jeg flytte ind i en ikke-istandsat bolig, når jeg skal midlertidig genhuses?

Ja, ved midlertidig genhusning kan der være tale om "genbrugslejligheder". Det vil sige, at lejlighederne er i rimelig stand, men vil ikke være nyistandsat eller nymalet.

Lejligheden overtages rengjort og skal afleveres rengjort igen. Lejligheden må ikke misligholdes, ændres i indretning, farvevalg osv. Tal med genhusningskonsulenten, eller administrationen, hvis du er i tvivl.

Hvad sker der, hvis jeg får et tilbud fra ventelisten, inden jeg har modtaget varslings om genhusning?

Hvis du siger ja tak til tilbuddet, så flytter du på normalvis.

Hvad sker der, hvis jeg selv finder en permanent bolig under genhusningsprocessen?

Hvis dette sker, skal du give oplysninger til Himmerland Boligforening, så hurtigt som muligt.

Ved indflytning i permanent genhusningsbolig har du, i varslingsperioden, (3 mdr.) mulighed for at modtage en godtgørelse. Kontakt administrationen/genhusning for gældende takster.

Hvornår kan jeg flytte tilbage til min gamle bolig?

Du bliver kontaktet af Himmerland Boligforening, så snart datoen for renoveringens afslutning ligger fast. Her aftales også en dato for tilbageflytningen. Når du er fraflyttet den midlertidige genhusningsbolig, indkaldes til syn heraf.

Hvad nu hvis jeg har spørgsmål til genhusningsprocessen?

Du har mulighed for at følge hele processen på afdelingens hjemmeside samt i Byggenyt, der omdeles/udsendes pr. mail. Såfremt du har konkrete spørgsmål til genhusningsprocessen, er du velkommen til at skrive til genhusning@abhim.dk eller ringe på tlf. 96 31 52 00/genhusning.

> Økonomi

Kommer jeg til at betale dobbelt husleje ved midlertidig genhusning?

Nej, du skal kun betale leje et sted. Huslejen ved midlertidig genhusning kan maksimalt blive det, som du betaler i din nuværende bolig.

Ved permanent genhusning, vil der være tale om en opsigelse af det nuværende lejemål. Huslejen er den gældende husleje i den nye bolig, ligesom der skal betales nyt indskud.

Kan jeg få boligstøtte i genhusningslejligheden?

Ja, hvis du får boligstøtte i din kontraktbolig, ændrer den sig ikke.

Jeg har betalt indskud kontant i den nuværende bolig. Kan det overføres til min permanente genhusningsbolig?

Ved permanent genhusning kan indskud, i nogle tilfælde, overflyttes til din nye bolig. Hvis indskuddet er højere i den nye bolig, skal du betale differencen og er indskuddet lavere i den nye bolig får du differencen overført til din konto.

Ved midlertidig genhusning forbliver dit indskud i din kontrakt bolig, da du flytter tilbage til den igen efter renoveringen. Indskuddet bliver hverken højere eller lavere for dig, efter renoveringen.

Hvem betaler for flytningen, i varslingsperioden?

Hvis du skal genhuses ved Himmerland Boligforening, hvad enten det er permanent eller midlertidigt, har du to muligheder:

- 1) Himmerland Boligforening betaler vores flyttefirma, som hjælper med flytningen
- 2) Du kan vælge at flytte selv og i stedet modtage flyttegodtgørelse herfor. Størrelsen af godtgørelsen afhænger af boligens størrelse, men vil som udgangspunkt udgøre kroner 1.000 pr. rum.

Når din nuværende bolig er renoveret, og du skal flytte tilbage igen, gør de samme to muligheder sig gældende.

Skal jeg selv betale for flyttekasser?

Nej, Himmerlands flyttefirma udleverer flyttekasser og nedpakningspapir. Flyttefirmaets flyttekasser skal anvendes.

Vælger du selv at flytte, skal du selv købe flyttekasser.

Hvad med mit forbrug under midlertidig genhusning?

Ved midlertidig genhusning betaler du forbruget i din midlertidige bolig, hvor der laves en afregning, så du kun betaler for dit egentlige forbrug for perioden. Huslejen opkræves som hidtil i din kontrakt bolig. Himmerland Boligforening giver forsyningselskaberne besked om din flytning.

Skal jeg selv betale for flytning af el, tv og internet, ved midlertidig flytning?

Nej, byggesagen afholder omkostningerne.

Skal jeg betale for misligholdelse i min nuværende bolig, selvom jeg genhuses?

Ja, hvis der er misligholdelse, hæfter du selv for det som fremgår af din lejekontrakt.

Omfanget af evt. misligholdelse vil fremgå af den rapport, som udarbejdes ifm. flyttesynet.

> Renovering

Kan jeg selv vælge køkkenlåger, fliser osv. inden jeg flytter tilbage til den nyrenoverede bolig?

Dette afhænger af den enkelte renoveringssag, men hvis det er muligt, vil du få besked fra Himmerland Boligforening, omkring hvornår, og hvor du kan se de forskellige inventarforslag.

Hvad sker der, hvis jeg har brugt råderetten til forbedringsarbejde f.eks. renoveret mit gamle køkken eller renoveret mit badeværelse?

Princippet i råderetten er, at den enkelte lejer selv bestemmer, hvad der ændres i boligen, og selv sørger for, at arbejdet bliver udført og finansieret. Forbedringerne forøger det lejedes værdi og giver ret til godtgørelse ved fraflytning. Kontakt administrationen vedr. godtgørelse.



> Praktisk

Hvor skal jeg meddele adresseændring?

Ved midlertidig genhusning skal du meddele midlertidig adresseændring til Post Nord på www.postnord.dk.

OBS: Den midlertidige adresseændring er GÆLDENDE I 6 MÅNEDER og skal derefter forlænges.

Ved permanent genhusning skal du meddele adresseændring på www.borger.dk eller ved personlig henvendelse på Borgerservice i kommunen.

Skal den nuværende bolig synes i forbindelse med genhusning?

Ja, der skal foretages syn af boligen. Synet udføres af varmemesteren i afdelingen. Du har mulighed for at være tilstede under synet. Eventuel misligholdelse vil blive afregnet som ved en normal fraflytning.

Boligen, kælderrummet, garagen og altanen skal være fuldstændig tømt. Boligen skal være rengjort i et omfang, hvor håndværkere efterfølgende kan udføre deres arbejde på forsvarlig vis.

Der bliver ligeledes gennemført et syn af din midlertidige bolig, når den fraflyttes.

Er der gardiner/persienner i den midlertidige genhusningsbolig?

Ja, der er gardiner/persienner – som skal blive i lejligheden, når du fraflytter.

Hvordan med mit kæledyr i genhusningsperioden?

I mange af Himmerland Boligforenings afdelinger er det tilladt at holde husdyr – hund/kat.

Har du husdyr, er det vigtigt, at du oplyser det, ved genhusningssamtalen, hvor rammerne for genhusning drøftes. Du bør orientere dig om reglerne inden du genhuses. Betingelserne for at holde husdyr fremgår af afdelingens husorden.

Hvordan med min indboforsikring, når jeg skal genhuses midlertidigt?

Det er vigtigt, at du kontakter dit forsikringselskab og her oplyser, at du midlertidigt bor på en anden adresse.

Har jeg adgang til vedligeholdelseskontoen i den midlertidige bolig?

Nej.

Skal jeg selv stå for flytning af el, tv og internet?

Nej.

Hvordan med mine hårde hvidevarer, når jeg genhuses?

Hvis du flytter til en afdeling, hvor der ikke er komfur/køle-fryseskab, kan du tage dit nuværende komfur/køle-fryseskab med, til din midlertidige bolig.

Hvis du er i tvivl så kontakt Himmerland Boligforening på genhusning@abhim.dk eller ring på tlf. 96 31 52 00.



**HIMMERLAND
BOLIGFORENING**

Rendsburggade 22, 9000 Aalborg

Tlf. 96 31 52 00

info@abhim.dk, www.abhim.dk