

Revision C
Den 24. januar 2017



Ravnkildevej

Himmerland afd. 50



HIMMERLAND
BOLIGFORENING

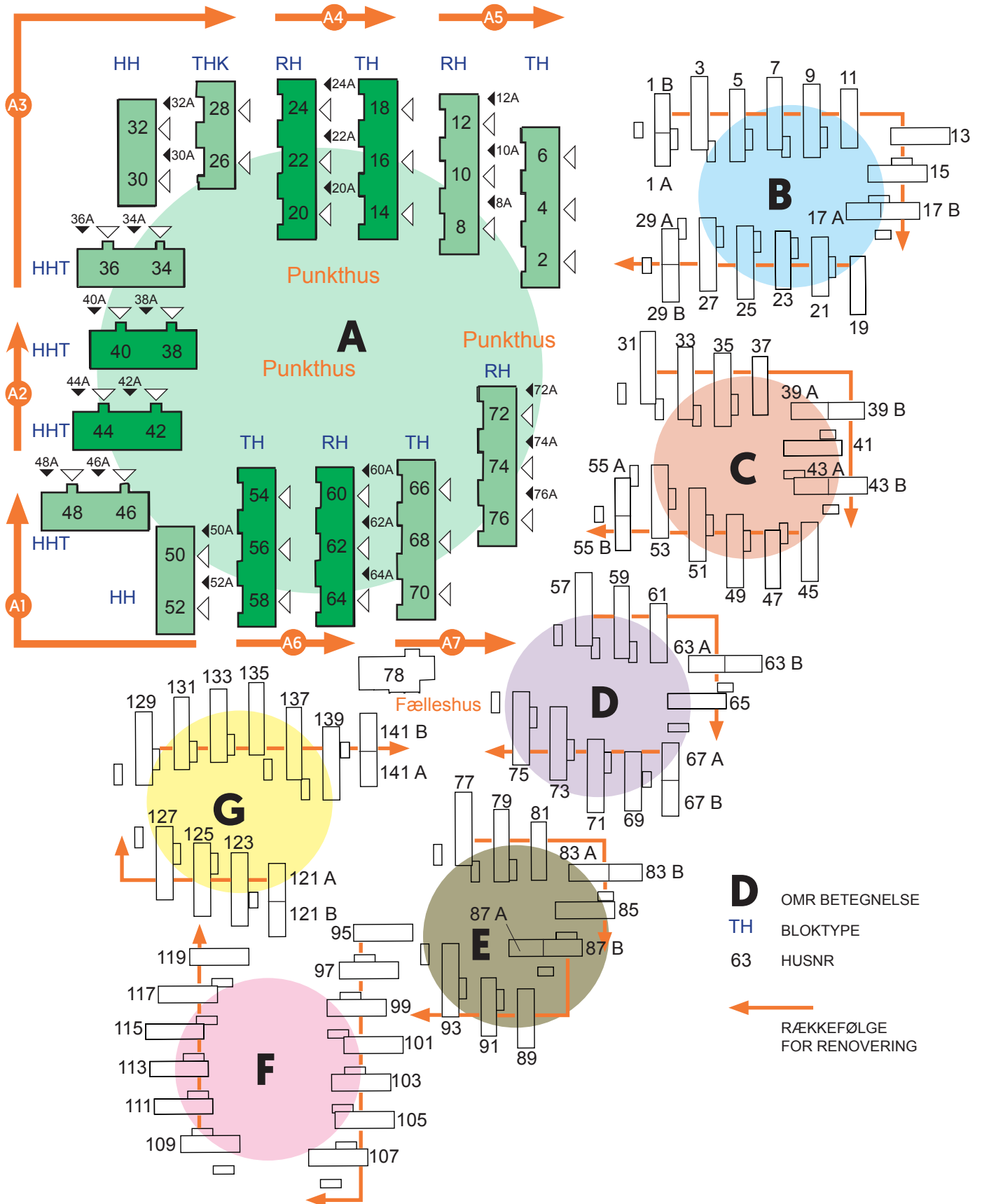


Index

Ravnkildevej – Rækkefølgeplan	04
Ravnkildevej – Tidsplan.....	05
Ravnkildevej – Huslejer	06
Ravnkildevej – Gårdhavehuse – Placering	07
Ravnkildevej – Adresser – Blokke.....	08
Lejlighed type 1	10
Lejlighed type 1G.....	11
Lejlighed type 2	12
Lejlighed type 2T.....	13
Lejlighed type 2G.....	14
Lejlighed type 2TG	15
Lejlighed type 3	16
Lejlighed type 4	17
Lejlighed type 4G	18
Lejlighed type 6	19
Lejlighed type 6T.....	20
Lejlighed type 6G	21
Lejlighed type 6TG.....	22
Lejlighed type 7	23
Lejlighed type 7T.....	24
Lejlighed type 7G.....	25
Lejlighed type 7TG	26
Lejlighed type 8	27
Lejlighed type 8T.....	28
Ravnkildevej – Adresser – Gårdhavehuse	31
Gårdhavehus type GH1.....	32
Gårdhavehus type GH2.....	33
Gårdhavehus type GH3K	34
Gårdhavehus type GH4K.....	35
Gårdhavehus type GH5K	36
Gårdhavehus type GH6D.....	37
Gårdhavehus type GH7D	38

Rækkefølgeplan

Afdeling 50 – Ravnkildevej



Tidsplan

Afdeling 50 – Ravnkildevej

Der tages forbehold for ændringer i tidsplanen

Etaper for blokke	Husnr.	Ud	Forventet retur
A1	46-52	01.07.2016	01.05.2017
A2	38-44	01.10.2016	01.06.2017
A3	26-36	01.01.2017	01.09.2017
A4	14-24	01.03.2017	01.11.2017
A5	2-12	01.05.2017	01.01.2018
A6	54-64	01.07.2017	15.02.2018
A7	66-76	01.10.2017	01.05.2018

Etaper for gårdhave huse	Husnr.	Ud	Forventet retur
Torv B	1-5	01.06.2016	01.03.2017
	7-11	01.07.2016	01.03.2017
	13-17	01.09.2016	01.04.2017
	19-23	01.10.2016	01.05.2017
	25-29	01.11.2016	01.06.2017
Torv C	31-35	01.12.2016	01.07.2018
	37-41	01.01.2017	01.08.2017
	43-47	01.02.2017	01.09.2017
	49-53	01.03.2017	01.10.2017
Torv D	55-59	01.04.2017	01.11.2017
	61-65	01.05.2017	01.12.2017
	67-71	01.06.2017	01.01.2018
Torv E	73-77	01.07.2017	01.02.2018
	79-83	01.09.2017	01.03.2018
	85-89	01.10.2017	01.05.2018
Torv F	91-95	01.11.2017	01.06.2018
	97-101	01.12.2017	01.07.2018
	103-107	01.01.2018	01.07.2018
Torv G	109-113	01.02.2018	01.09.2018
	115-119	01.03.2018	01.10.2018
	121-125	01.04.2018	01.11.2018
Torv G	127-131	01.05.2018	01.12.2018
	133-137	01.06.2018	01.01.2019
	139-141	01.07.2018	01.02.2019

Huslejer

Afdeling 50 – Ravnkildevej

Oversigt over fremtidig husleje efter renovering

Lejen er incl. B-ordning men excl. aconto forbrug (vand,el,varme)

Beregningen er foreløbig. Der tages forbehold overfor ændringer.

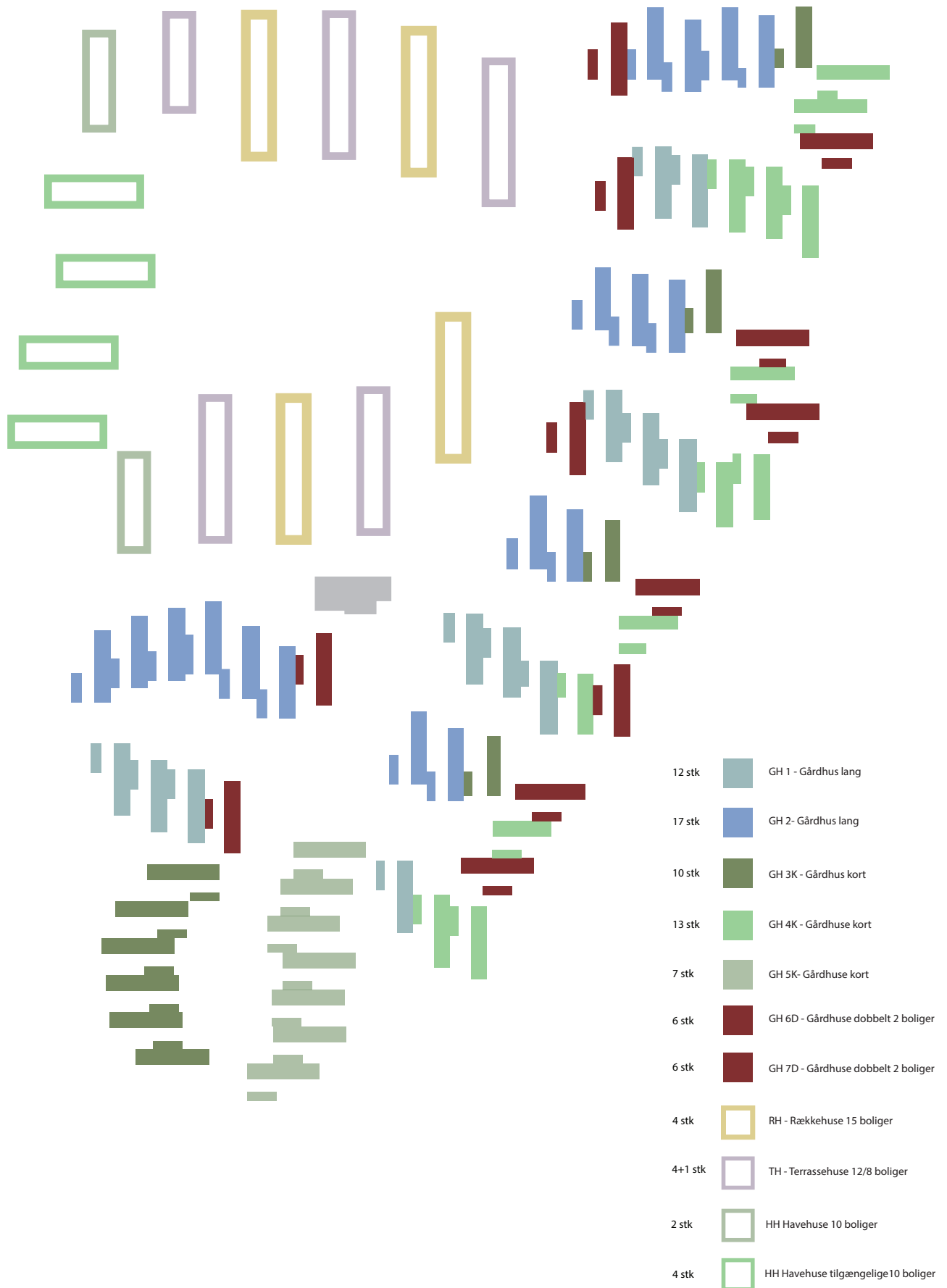
Antal rum	Type	Areal/m2	Leje 2016 kr. pr. måned	Leje 2017 kr. pr. måned
Lejligheder i blokkene.				
3	1	100,00	6.449	6.610
3	1 G	100,00	6.788	6.958
4	2	114,00	7.246	7.427
4	2 T	114,00	7.718	7.911
4	2 G	114,00	7.586	7.775
4	2 T G	114,00	8.057	8.259
3	3	63,00	4.342	4.451
3	4	98,00	6.524	6.687
3	4 G	98,00	6.863	7.035
3	6	90,00	5.880	6.027
3	6 T	89,00	6.294	6.451
3	6 G	89,00	6.162	6.316
3	6 T G	89,00	6.633	6.799
2	7	66,00	4.654	4.771
2	7 T	66,00	5.126	5.254
2	7 G	66,00	4.994	5.119
2	7 T G	66,00	5.465	5.602
2	8	64,00	4.682	4.799
2	8 T	64,00	5.153	5.282
Gårdhave huse				
5	GH1 [T]	129,00	9.420	9.656
5	GH2 [T]	129,00	9.420	9.656
4	GH3 K [T]	103,00	7.846	8.042
4	GH4 K [T]	103,00	7.846	8.042
4	GH5 K [T]	103,00	7.846	8.042
2	GH6/GH7 D [T]	65,00	5.682	5.824

Signaturforklaring:

- T = Tilgængelighed
- [T] = Alle gårdhavehuse har tilgængelighed
- G = Beliggende til gavl.
- K = Kort hus
- D = Dobbeltus

Bebyggelsesplan

Placering og antal af de forskellige gårdhavehustyper



Adresser – lejligheder

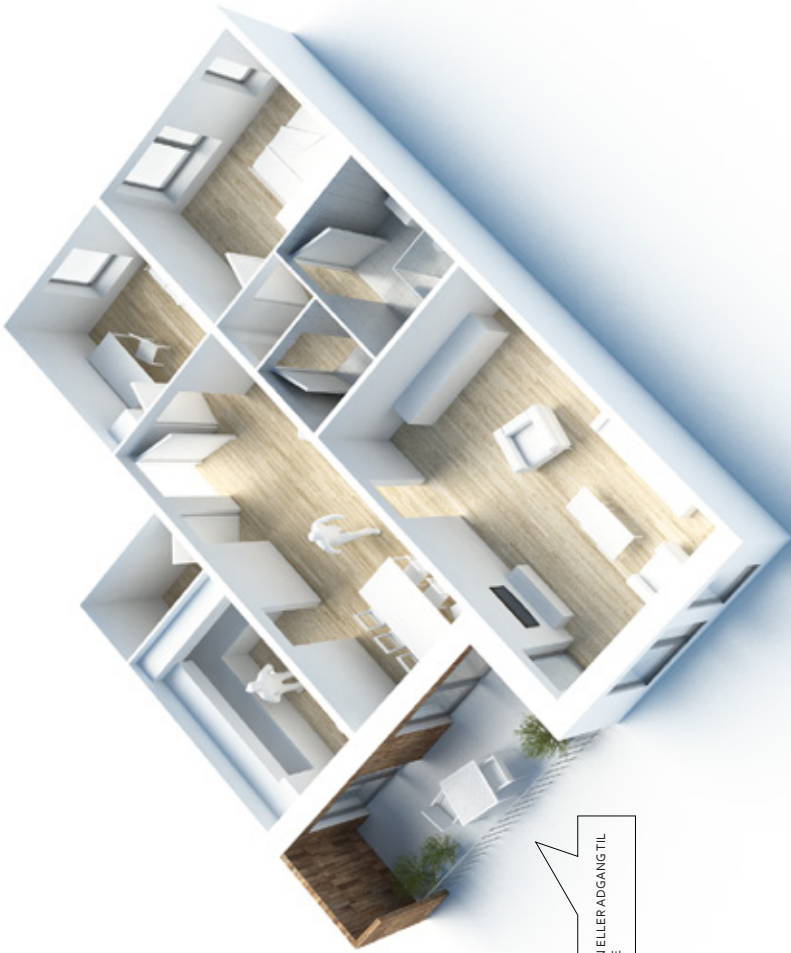
Der tages forbehold for ændringer

Adresse	Type	Rum	Etapé
Ravnkildevej 2, st.tv.	6TG	3	A5
Ravnkildevej 2, st.th.	2T	4	A5
Ravnkildevej 2, 1.tv.	1G	3	A5
Ravnkildevej 2, 1.th.	2	4	A5
Ravnkildevej 4, st.tv.	6T	3	A5
Ravnkildevej 4, st.th.	2T	4	A5
Ravnkildevej 4, 1.tv.	1	3	A5
Ravnkildevej 4, 1.th.	2	4	A5
Ravnkildevej 6, st tv.	6T	3	A5
Ravnkildevej 6, st. th.	2TG	4	A5
Ravnkildevej 6, 1. tv.	1	3	A5
Ravnkildevej 6, 1. th.	2G	4	A5
Ravnkildevej 8, st.tv.	1G	3	A5
Ravnkildevej 8, st.th.	3	3	A5
Ravnkildevej 8 A	4	3	A5
Ravnkildevej 8, 1.tv.	1G	3	A5
Ravnkildevej 8, 1.th.	3	3	A5
Ravnkildevej 10, st.tv.	1	3	A5
Ravnkildevej 10, st.th.	3	3	A5
Ravnkildevej 10 A	4	3	A5
Ravnkildevej 10, 1.tv.	1	3	A5
Ravnkildevej 10, 1.th.	3	3	A5
Ravnkildevej 12, st.tv.	1	3	A5
Ravnkildevej 12, st.th.	3	3	A5
Ravnkildevej 12 A	4G	3	A5
Ravnkildevej 12, 1.tv.	1	3	A5
Ravnkildevej 12, 1.th.	3	3	A5
Ravnkildevej 14, st.tv.	6TG	3	A4
Ravnkildevej 14, st.th.	2T	4	A4
Ravnkildevej 14, 1.tv.	1G	3	A4
Ravnkildevej 14, 1.th.	2	4	A4
Ravnkildevej 16, st.tv.	6T	3	A4
Ravnkildevej 16, st.th.	2T	4	A4
Ravnkildevej 16, 1.tv.	1	3	A4
Ravnkildevej 16, 1.th.	2	4	A4
Ravnkildevej 18, st.tv.	6T	3	A4
Ravnkildevej 18, st.th.	2TG	4	A4
Ravnkildevej 18, 1.tv.	1	3	A4
Ravnkildevej 18, 1.th.	2G	4	A4

Adresse	Type	Rum	Etapé
Ravnkildevej 20, st.tv.	1G	3	A4
Ravnkildevej 20, st.th.	3	3	A4
Ravnkildevej 20A	4	3	A4
Ravnkildevej 20, 1.tv.	1G	3	A4
Ravnkildevej 20, 1.th.	3	3	A4
Ravnkildevej 22, st.tv.	1	3	A4
Ravnkildevej 22, st.th.	3	3	A4
Ravnkildevej 22A	4	3	A4
Ravnkildevej 22, 1.tv.	1	3	A4
Ravnkildevej 22, 1.th.	3	3	A4
Ravnkildevej 24, st.tv.	1	3	A4
Ravnkildevej 24, st.th.	3	3	A4
Ravnkildevej 24A	4G	3	A4
Ravnkildevej 24, 1.tv.	1	3	A4
Ravnkildevej 24, 1.th.	3	3	A4
Ravnkildevej 26, st.tv.	6TG	3	A3
Ravnkildevej 26, st.th.	2T	4	A3
Ravnkildevej 26, 1.tv.	1G	3	A3
Ravnkildevej 26, 1.th.	2	4	A3
Ravnkildevej 28, st.tv.	6T	3	A3
Ravnkildevej 28, st.th.	2TG	4	A3
Ravnkildevej 28, 1.tv.	1	3	A3
Ravnkildevej 28, 1.th.	2G	4	A3
Ravnkildevej 30, st.tv.	6G	3	A3
Ravnkildevej 30, st.th.	8	2	A3
Ravnkildevej 30A	7	2	A3
Ravnkildevej 30, 1.tv.	1G	3	A3
Ravnkildevej 30, 1.th.	2	4	A3
Ravnkildevej 32, st.tv.	6	3	A3
Ravnkildevej 32, st.th.	8	2	A3
Ravnkildevej 32A	7G	2	A3
Ravnkildevej 32, 1.tv.	1	3	A3
Ravnkildevej 32, 1.th.	2G	4	A3
Ravnkildevej 34, st.tv.	6TG	3	A3
Ravnkildevej 34, st.th.	8T	2	A3
Ravnkildevej 34A	7T	2	A3
Ravnkildevej 34, 1.tv.	1G	3	A3
Ravnkildevej 34, 1.th.	2	4	A3
Ravnkildevej 36, st.tv.	6T	3	A3
Ravnkildevej 36, st.th.	8T	2	A3
Ravnkildevej 36A	7TG	2	A3
Ravnkildevej 36, 1.tv.	1	3	A3
Ravnkildevej 36, 1.th.	2G	4	A3

Adresse	Type	Rum	Etapé
Ravnkildevej 38, st.tv.	6TG	3	A2
Ravnkildevej 38, st.th.	8T	2	A2
Ravnkildevej 38A	7T	2	A2
Ravnkildevej 38, 1.tv.	1G	3	A2
Ravnkildevej 38, 1.th.	2	4	A2
Ravnkildevej 40, st.tv.	6T	3	A2
Ravnkildevej 40, st.th.	8T	2	A2
Ravnkildevej 40A	7TG	2	A2
Ravnkildevej 40, 1.tv.	1	3	A2
Ravnkildevej 40, 1.th.	2G	4	A2
Ravnkildevej 42, st.tv.	6TG	3	A2
Ravnkildevej 42, st.th.	8T	2	A2
Ravnkildevej 42A	7T	2	A2
Ravnkildevej 42, 1.tv.	1G	3	A2
Ravnkildevej 42, 1. th.	2	4	A2
Ravnkildevej 44, st.tv.	6T	3	A2
Ravnkildevej 44, st.th.	8T	2	A2
Ravnkildevej 44A	7TG	2	A2
Ravnkildevej 44, 1.tv.	1	3	A2
Ravnkildevej 44, 1.th.	2G	4	A2
Ravnkildevej 46, st.tv.	6TG	3	A1
Ravnkildevej 46, st.th.	8T	2	A1
Ravnkildevej 46A	7T	2	A1
Ravnkildevej 46, 1.tv.	1G	3	A1
Ravnkildevej 46, 1.th.	2	4	A1
Ravnkildevej 48, st.tv.	6T	3	A1
Ravnkildevej 48, st.th.	8T	2	A1
Ravnkildevej 48A	7TG	2	A1
Ravnkildevej 48, 1.tv.	1	3	A1
Ravnkildevej 48, 1.th.	2G	4	A1
Ravnkildevej 50, st.tv.	6	3	A1
Ravnkildevej 50, st.th.	8	2	A1
Ravnkildevej 50A	7G	2	A1
Ravnkildevej 50, 1.tv.	1	3	A1
Ravnkildevej 50, 1.th.	2G	4	A1
Ravnkildevej 52, st.tv.	6G	3	A1
Ravnkildevej 52, st.th.	8	2	A1
Ravnkildevej 52A	7	2	A1
Ravnkildevej 52, 1.tv.	1G	3	A1
Ravnkildevej 52, 1.th.	2	4	A1
Ravnkildevej 54, st.tv.	6T	3	A6
Ravnkildevej 54, st.th.	2TG	4	A6
Ravnkildevej 54, 1.tv.	1	3	A6
Ravnkildevej 54, 1.th.	2G	4	A6
Ravnkildevej 56, st.tv.	6T	3	A6
Ravnkildevej 56, st.th.	2T	4	A6
Ravnkildevej 56, 1.tv.	1	3	A6
Ravnkildevej 56, 1.th.	2	4	A6
Ravnkildevej 58, st.tv.	6TG	3	A6
Ravnkildevej 58, st.th.	2T	4	A6
Ravnkildevej 58, 1.tv.	1G	3	A6
Ravnkildevej 58, 1.th.	2	4	A6

Adresse	Type	Rum	Etapé
Ravnkildevej 60, st.tv.	1	3	A6
Ravnkildevej 60, st.th.	3	3	A6
Ravnkildevej 60A	4G	3	A6
Ravnkildevej 60, 1.tv.	1	3	A6
Ravnkildevej 60, 1.th.	3	3	A6
Ravnkildevej 62, st.tv.	1	3	A6
Ravnkildevej 62, st.th.	3	3	A6
Ravnkildevej 62A	4	3	A6
Ravnkildevej 62, 1.tv.	1	3	A6
Ravnkildevej 62, 1.th.	3	3	A6
Ravnkildevej 64, st.tv.	1G	3	A6
Ravnkildevej 64, st.th.	3	3	A6
Ravnkildevej 64A	4	3	A6
Ravnkildevej 64, 1.tv.	1G	3	A6
Ravnkildevej 64, 1.th.	3	3	A6
Ravnkildevej 66, st.tv.	6T	3	A7
Ravnkildevej 66, st.th.	2TG	4	A7
Ravnkildevej 66, 1.tv.	1	3	A7
Ravnkildevej 66, 1.th.	2G	4	A7
Ravnkildevej 68, st.tv.	6T	3	A7
Ravnkildevej 68, st.th.	2T	4	A7
Ravnkildevej 68, 1.tv.	1	3	A7
Ravnkildevej 68, 1.th.	2	4	A7
Ravnkildevej 70, st.tv.	6TG	3	A7
Ravnkildevej 70, st.th.	2T	4	A7
Ravnkildevej 70, 1.tv.	1G	3	A7
Ravnkildevej 70, 1.th.	2	4	A7
Ravnkildevej 72, st. tv	1	3	A7
Ravnkildevej 72, st.th:	3	3	A7
Ravnkildevej 72A	4G	3	A7
Ravnkildevej 72, 1. tv.	1	3	A7
Ravnkildevej 72, 1. th.	3	3	A7
Ravnkildevej 74, st.tv.	1	3	A7
Ravnkildevej 74, st.th.	3	3	A7
Ravnkildevej 74A	4	3	A7
Ravnkildevej 74, 1.tv.	1	3	A7
Ravnkildevej 74, 1.th.	3	3	A7
Ravnkildevej 76, st.tv.	1G	3	A7
Ravnkildevej 76, st.th.	3	3	A7
Ravnkildevej 76A	4	3	A7
Ravnkildevej 76, 1.tv.	1G	3	A7
Ravnkildevej 76, 1.th.	3	3	A7

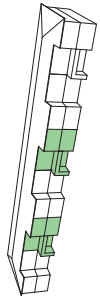
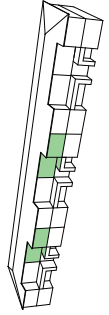
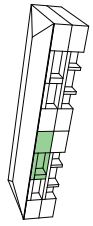
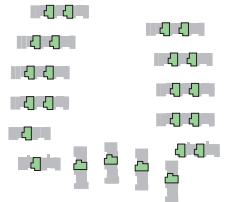


MED ALTAN ELLER ADGANG TIL
EGEN HAVE



STUEPLAN +1.SAL

LEJLIGHEDSTYPE 1

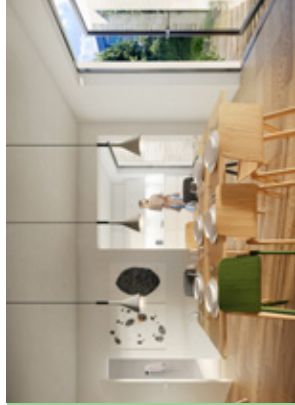


PLACERING: HAVEHUSE, TERRASSHUSE,
RÆKKEHUSE 1. SAL

STØRRELSE: 3 RUMS

BOLIGAREAL: 100m²

STK 6+9+16



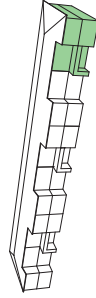
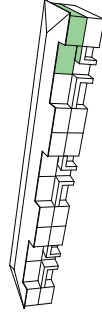
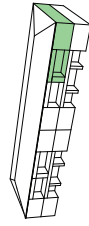
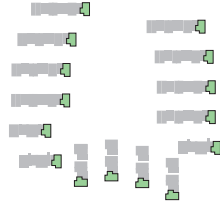
1G



MED ALTAN ELLER ADGANG TIL EGENHAVE



LEJLIGHEDSTYPE 1G



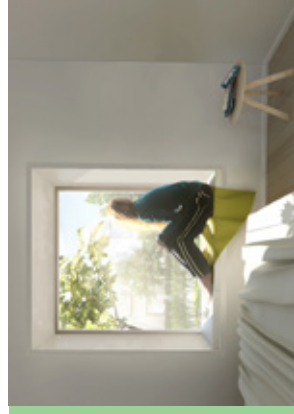
PLACERING: HAVEHUSE, TERRASSHUSE,
RÆKKEHUSE 1. SAL

STØRRELSE: 3 RUMS

BOLIGAREAL: 100m²

STK 6+5+8

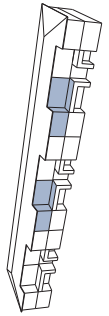
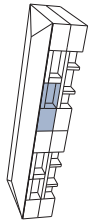
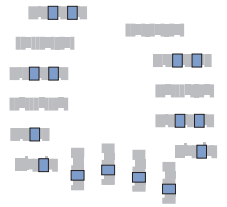
STUEPLAN +1. SAL



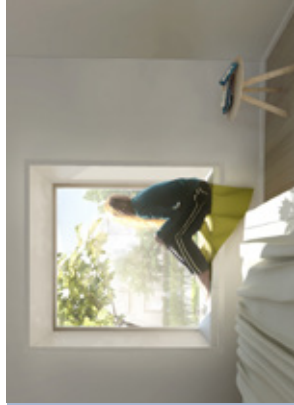


1. SAL

LEJLIGHEDSTYPE 2



PLACERING: HAVEHUSE, TERRASSHUSE
 1. SAL
 STØRRELSE: 4 RUMS
 BOLIGAREAL: 114m²
 STK 6+9

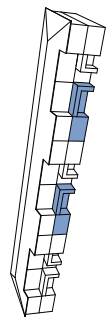
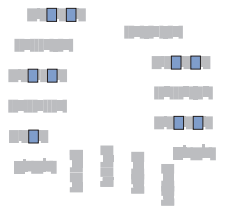


2T

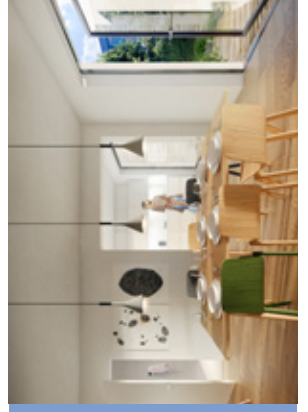


MED ADGANG TIL EGEN HAVE

LEJLIGHEDSTYPE 2T



1. SAL



PLACERING: TERRASSHUSE
STUE PLAN

STØRRELSE: 4 RUMS

BOLIGAREAL: 114m²

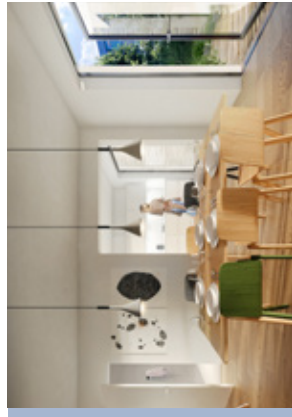
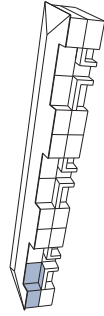
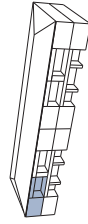
STK 5

2G



1. SAL

LEJLIGHEDSTYPE 2G



PLACERING: HAVEHUSE, TERRASSHUSE

1. SAL

STØRRELSE: 4 RUMS

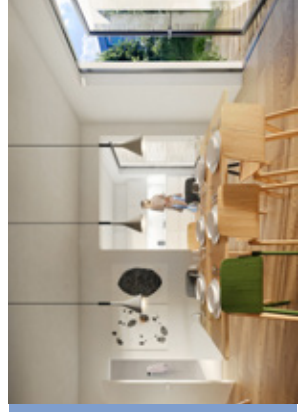
BOLIGAREAL: 114m²

STK 6+5

2TG



LEJLIGHEDSTYPE 2TG



PLACERING: TERRASSHUSE
STUEPLAN

STØRRELSE: 4 RUMS

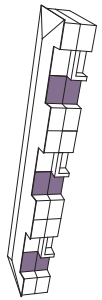
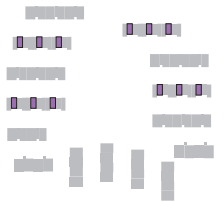
BOLIGAREAL: 114m²

STK 5

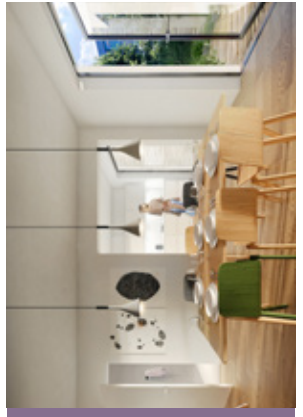


MED ADGANG TIL EGEN HAVE
ELLER ALTAN

LEJLIGHEDSTYPE 3



STUE PLAN + 1. SAL

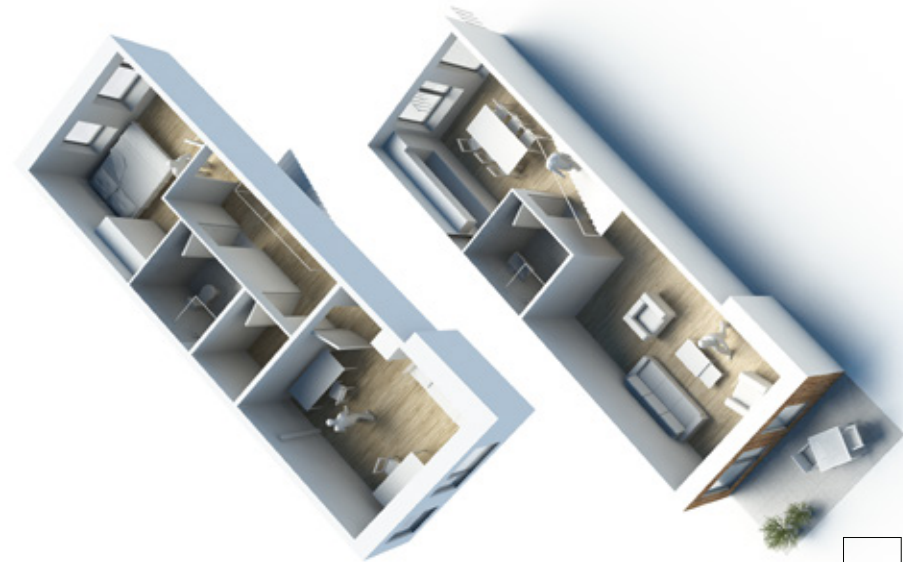


PLACERING: RÆKKEHUSE
STUE PLAN + 1. SAL

STØRRELSE: 3 RUMS
BOLIGAREAL: 63m²

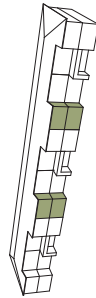
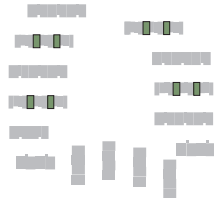
STK 12 + 12

4



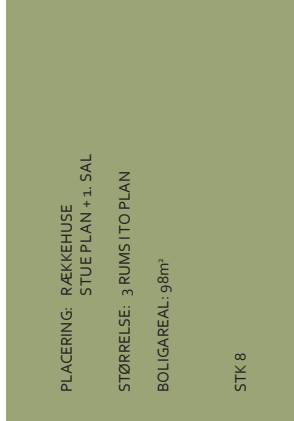
MED ADGANG TIL EGEN HAVE

LEJLIGHEDSTYPE 4



STUE PLAN

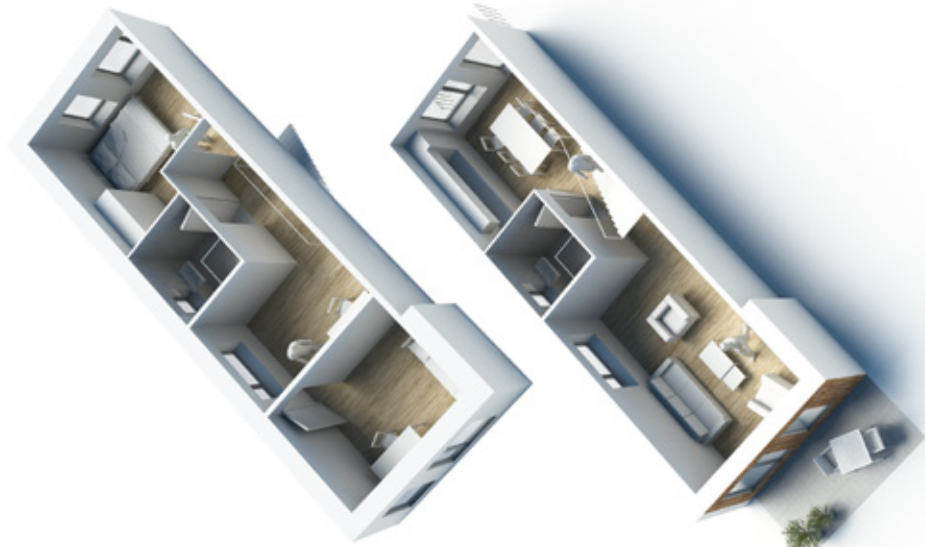
1. SAL



PLACERING: RÆKKEHUSE
STUE PLAN + 1. SAL
STØRRELSE: 3 RUMS I TO PLAN
BOLIGAREAL: 98m²

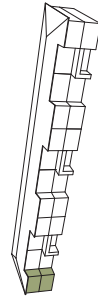
STK 8

4G



MED ADGANG TIL EGEN HAVE

LEJLIGHEDSTYPE 4G



STUE PLAN

1. SAL

PLACERING: RÆKKEHUSE
STUE PLAN + 1. SAL

STØRRELSE: 3 RUMS I TO PLAN
BOLLIGAREAL: 98m²

STK 4

6

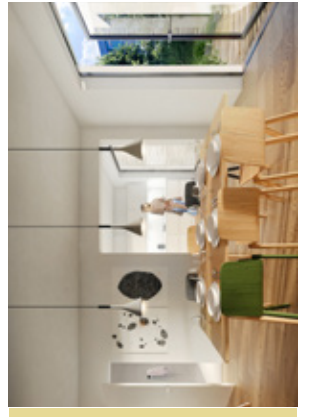
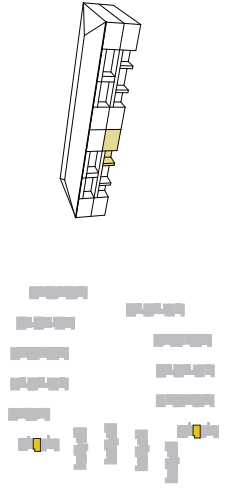


MED ADGANG TIL EGEN HAVE



STUEPLAN

LEJLIGHEDSTYPE 6



PLACERING: HAVEHUSE

STØRRELSE: 3 RUMS

BOLIGAREAL: 90m²

STK 2

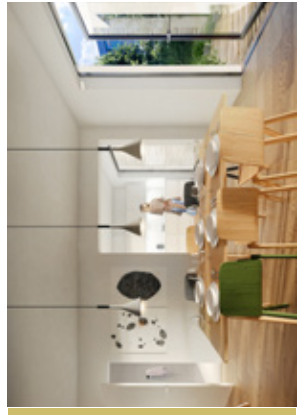
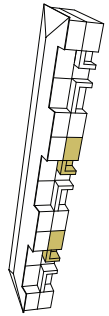
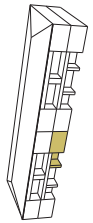
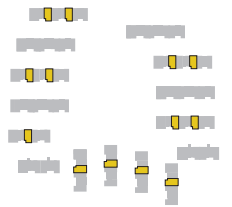


MED ADGANG TIL EGEN HAVE



STUE PLAN

LEJLIGHEDSTYPE 6T



PLACERING: HAVEHUSE, TERRASSHUSE
STUE PLAN

STØRRELSE: 3 RUMS

BOLIGAREAL: 89m²

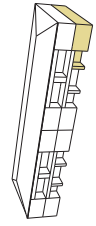
STK 13

6G

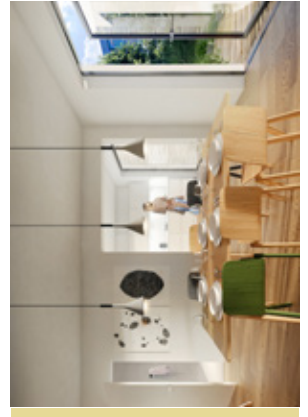


MED ADGANG TIL EGEN HAVE

LEJLIGHEDSTYPE 6G



STUEPLAN



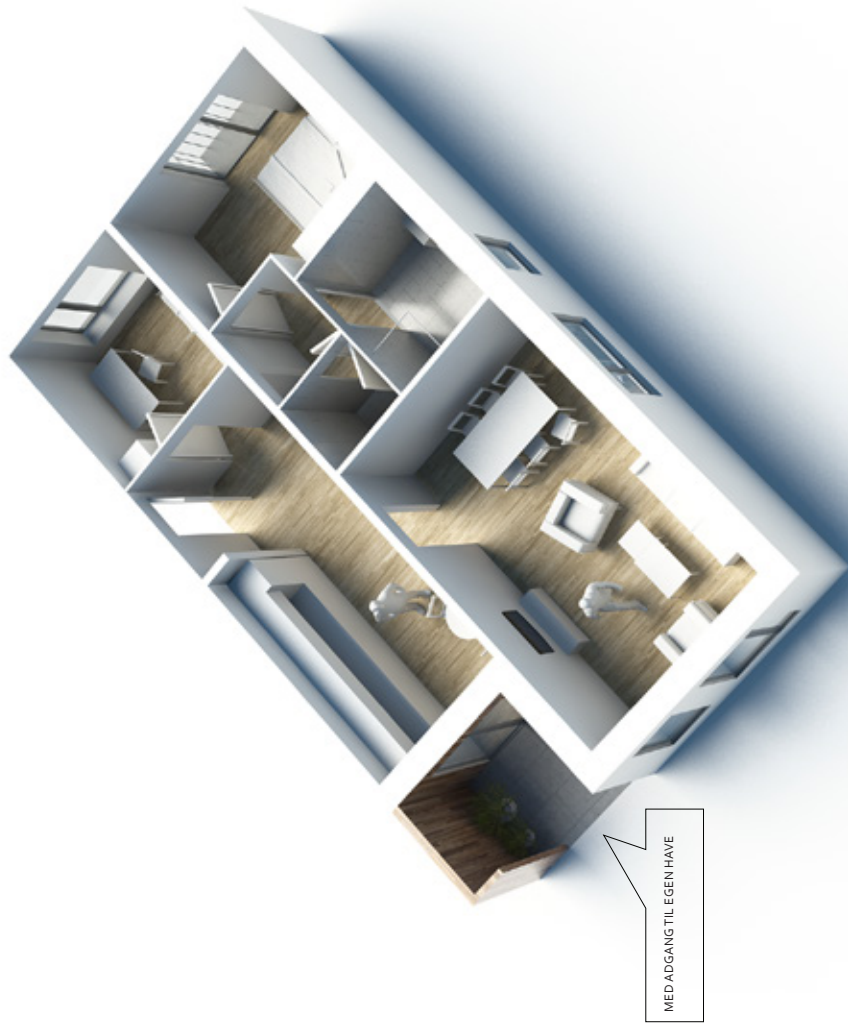
PLACERING: HAVEHUSE
STUE PLAN

STØRRELSE: 3 RUMS

BOLIGAREAL: 89m²

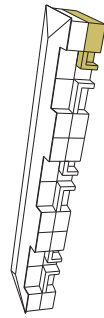
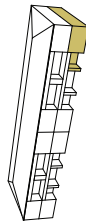
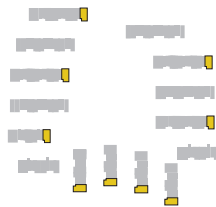
STK 2

6GT

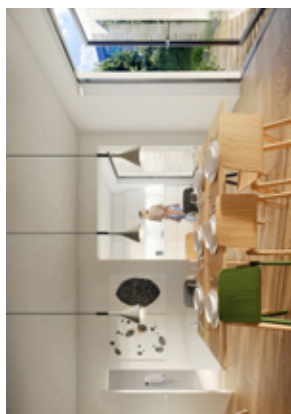


MED ADGANG TIL EGEN HAVE

LEJLIGHEDSTYPE 6TG



STUEPLAN



PLACERING: HAVEHUSE
STUE PLAN

STØRRELSE: 3 RUMS

BOLIGAREAL: 89m²

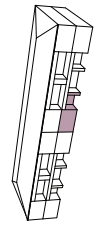
STK 9

7

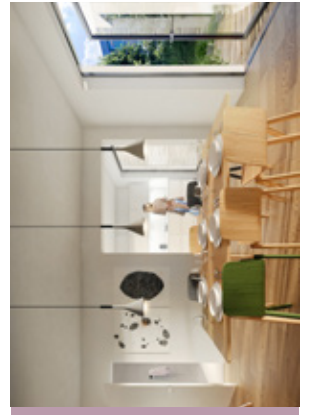


MED ADGANG TIL EGEN HAVE

LEJLIGHEDSTYPE 7



STUEPLAN

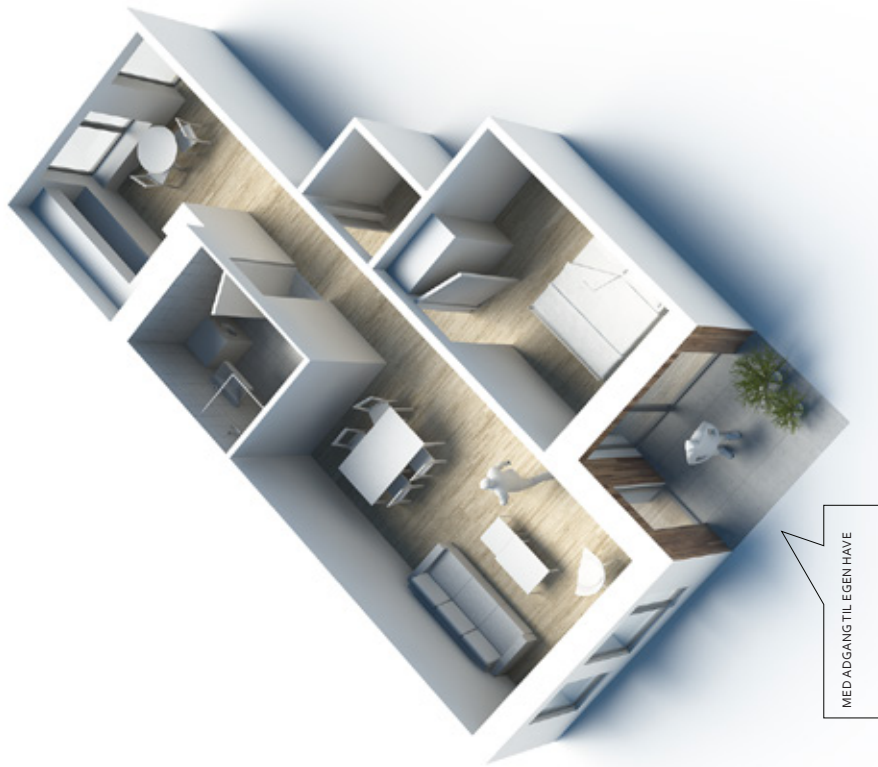


PLACERING: HAVEHUSE, STUEPLAN

STØRRELSE: 2 RUMS

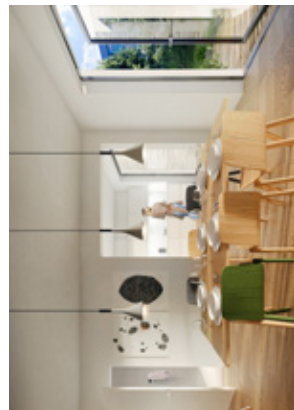
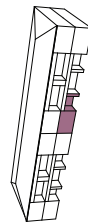
BOLIGAREAL: 66m²

STK 2



MED ADGANG TIL EGEN HAVE

LEJLIGHEDSTYPE 7T



PLACERING: HAVEHUSE, TERRASSHUSE
STUE PLAN

STØRRELSE: 2 RUMS

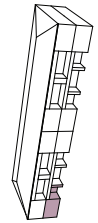
BOLIGAREAL: 66m²

STK 4

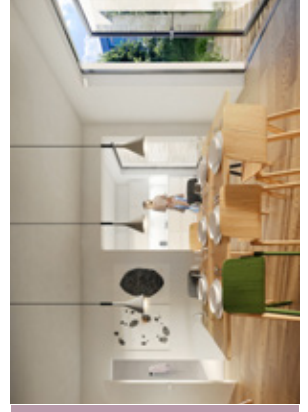
7G



LEJLIGHEDSTYPE 7G



STUE PLAN



PLACERING: HAVEHUSE STUE PLAN

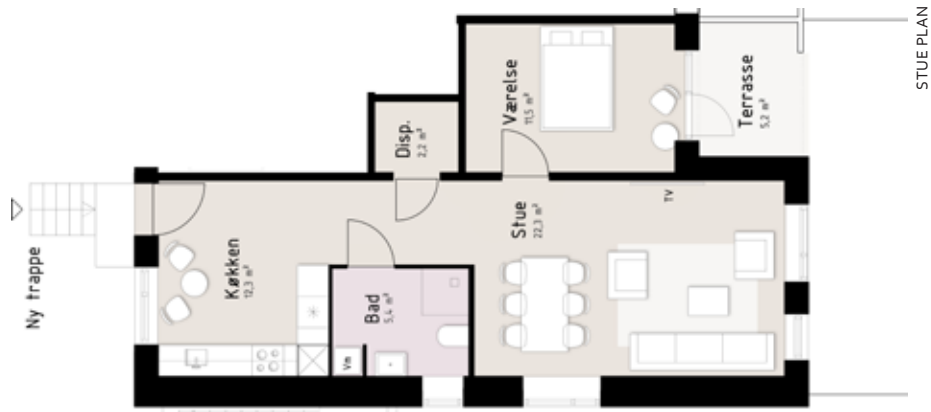
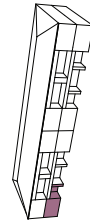
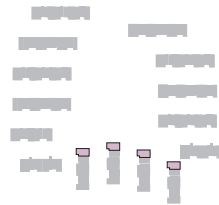
STØRRELSE: 2 RUMS

BOLIGAREAL: 66m²

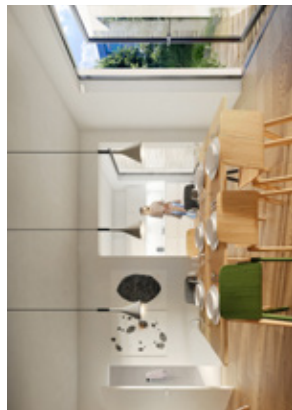
STK 2



LEJLIGHEDSTYPE 7TG



STUE PLAN



PLACERING: HAVEHUSE STUE PLAN

STØRRELSE: 2 RUMS

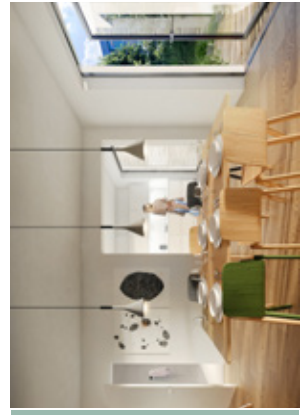
BOLIGAREAL: 66m²

STK 4



STUE PLAN

LEJLIGHEDSTYPE 8

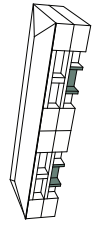
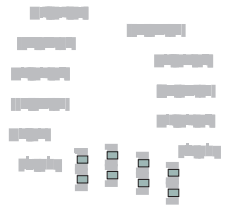


PLACERING: HAVEHUSE STUE PLAN
 STØRRELSE: 2 RUMS
 BOLIGAREAL: 64m²
 STK 4

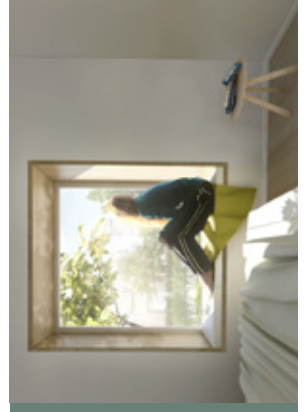


MED ADGANG TIL EGEN HAVE

LEJLIGHEDSTYPE 8T



STUE PLAN



PLACERING: HAVEHUSE
PLAN
STØRRELSE: 2 RUMS
BOLIGAREAL: 64m²

STUE

STK 8





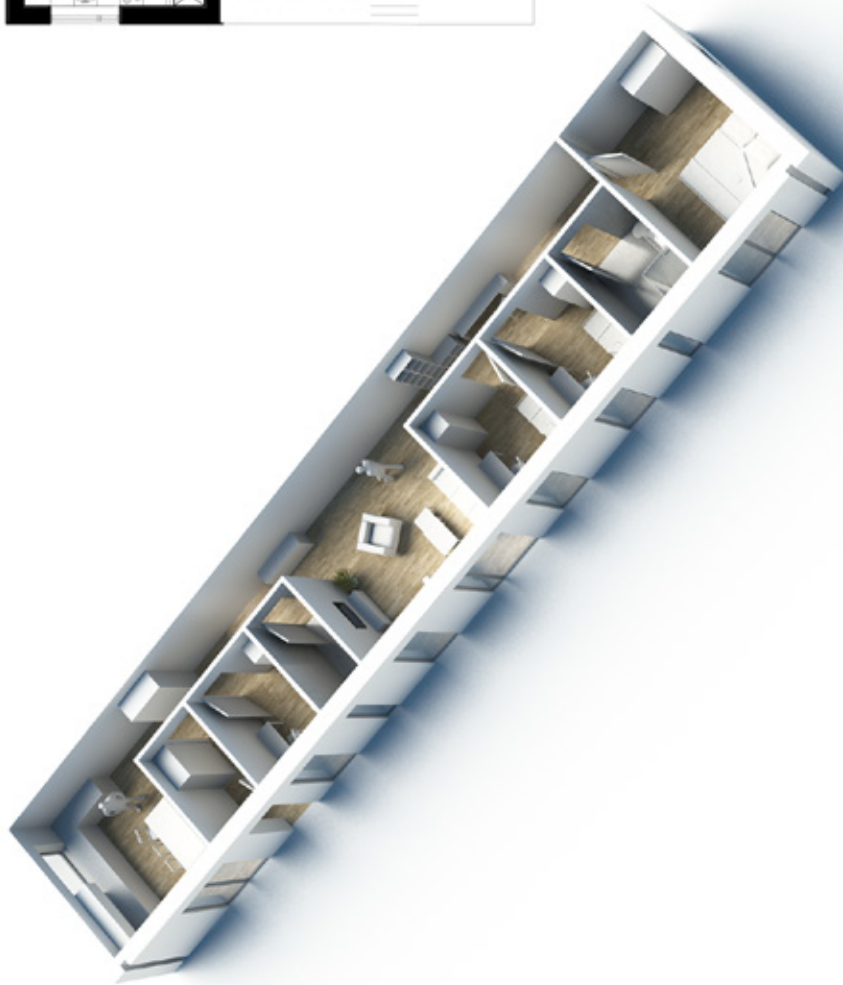
Adresser – gårdhavehuse

Der tages forbehold for ændringer

Adresse	Type	Rum	Etape
Ravnkildevej 1A	GH7D	2	B
Ravnkildevej 1B	GH7D	2	B
Ravnkildevej 3	GH2	5	B
Ravnkildevej 5	GH2	5	B
Ravnkildevej 7	GH2	5	B
Ravnkildevej 9	GH2	5	B
Ravnkildevej 11	GH3K	4	B
Ravnkildevej 13	GH4K	4	B
Ravnkildevej 15	GH4K	4	B
Ravnkildevej 17A	GH7D	2	B
Ravnkildevej 17B	GH7D	2	B
Ravnkildevej 19	GH4K	4	B
Ravnkildevej 21	GH4K	4	B
Ravnkildevej 23	GH4K	4	B
Ravnkildevej 25	GH1	5	B
Ravnkildevej 27	GH1	5	B
Ravnkildevej 29A	GH7D	2	B
Ravnkildevej 29B	GH7D	2	B
Ravnkildevej 31	GH2	5	C
Ravnkildevej 33	GH2	5	C
Ravnkildevej 35	GH2	5	C
Ravnkildevej 37	GH3K	4	C
Ravnkildevej 39A	GH6D	2	C
Ravnkildevej 39B	GH6D	2	C
Ravnkildevej 41	GH4K	4	C
Ravnkildevej 43A	GH7D	2	C
Ravnkildevej 43B	GH7D	2	C
Ravnkildevej 45	GH4K	4	C
Ravnkildevej 47	GH4K	4	C
Ravnkildevej 49	GH1	5	C
Ravnkildevej 51	GH1	5	C
Ravnkildevej 53	GH1	5	C
Ravnkildevej 55A	GH7D	2	C
Ravnkildevej 55B	GH7D	2	C
Ravnkildevej 57	GH2	5	D
Ravnkildevej 59	GH2	5	D
Ravnkildevej 61	GH3K	4	D
Ravnkildevej 63A	GH6D	2	D
Ravnkildevej 63B	GH6D	2	D
Ravnkildevej 65	GH4K	4	D
Ravnkildevej 67A	GH6D	2	D
Ravnkildevej 67B	GH6D	2	D

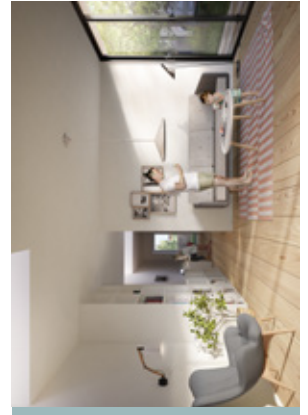
Adresse	Type	Rum	Etape
Ravnkildevej 69	GH4K	4	D
Ravnkildevej 71	GH1	5	D
Ravnkildevej 73	GH1	5	D
Ravnkildevej 75	GH1	5	D
Ravnkildevej 77	GH2	5	E
Ravnkildevej 79	GH2	5	E
Ravnkildevej 81	GH3K	4	E
Ravnkildevej 83A	GH6D	2	E
Ravnkildevej 83B	GH6D	2	E
Ravnkildevej 85	GH4K	4	E
Ravnkildevej 87A	GH7D	2	E
Ravnkildevej 87B	GH7D	2	E
Ravnkildevej 89	GH4K	4	E
Ravnkildevej 91	GH4K	4	E
Ravnkildevej 93	GH1	5	E
Ravnkildevej 95	GH5K	4	F
Ravnkildevej 97	GH5K	4	F
Ravnkildevej 99	GH5K	4	F
Ravnkildevej 101	GH5K	4	F
Ravnkildevej 103	GH5K	4	F
Ravnkildevej 105	GH5K	4	F
Ravnkildevej 107	GH5K	4	F
Ravnkildevej 109	GH3K	4	F
Ravnkildevej 111	GH3K	4	F
Ravnkildevej 113	GH3K	4	F
Ravnkildevej 115	GH3K	4	F
Ravnkildevej 117	GH3K	4	F
Ravnkildevej 119	GH3K	4	F
Ravnkildevej 121A	GH6D	2	G
Ravnkildevej 121B	GH6D	2	G
Ravnkildevej 123	GH1	5	G
Ravnkildevej 125	GH1	5	G
Ravnkildevej 127	GH1	5	G
Ravnkildevej 129	GH2	5	G
Ravnkildevej 131	GH2	5	G
Ravnkildevej 133	GH2	5	G
Ravnkildevej 135	GH2	5	G
Ravnkildevej 137	GH2	5	G
Ravnkildevej 139	GH2	5	G
Ravnkildevej 141A	GH6D	2	G
Ravnkildevej 141B	GH6D	2	G

GH1



STUE PLAN

LEJLIGHEDSTYPE GH 1



TYPE: GH1

STØRRELSE: 5 RUMS

BOLIGAREAL: 129m²

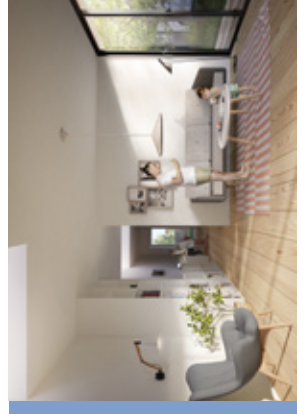
STK 12

GH 2



STUEPLAN

LEJLIGHEDSTYPE GH 2



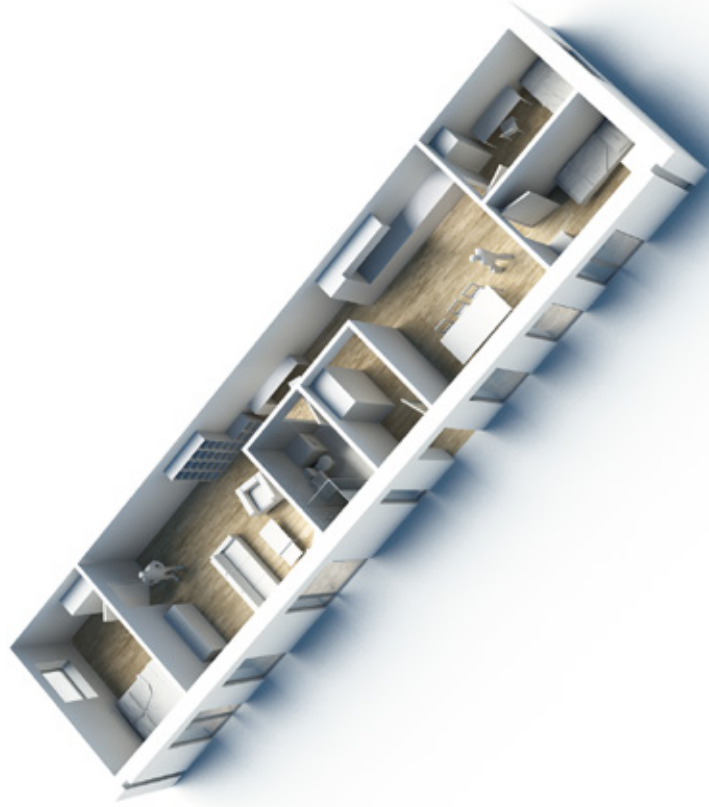
TYPE: GH 2

STØRRELSE: 5 RUMS

BOLIGAREAL: 129m²

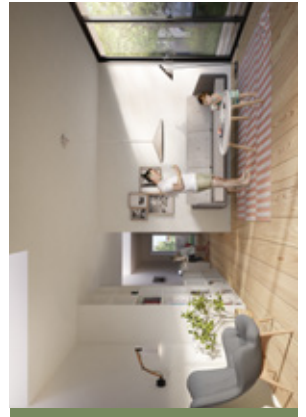
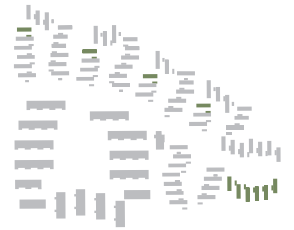
STK.17

GH 3K



STUE PLAN

LEJLIGHEDSTYPE GH 3K



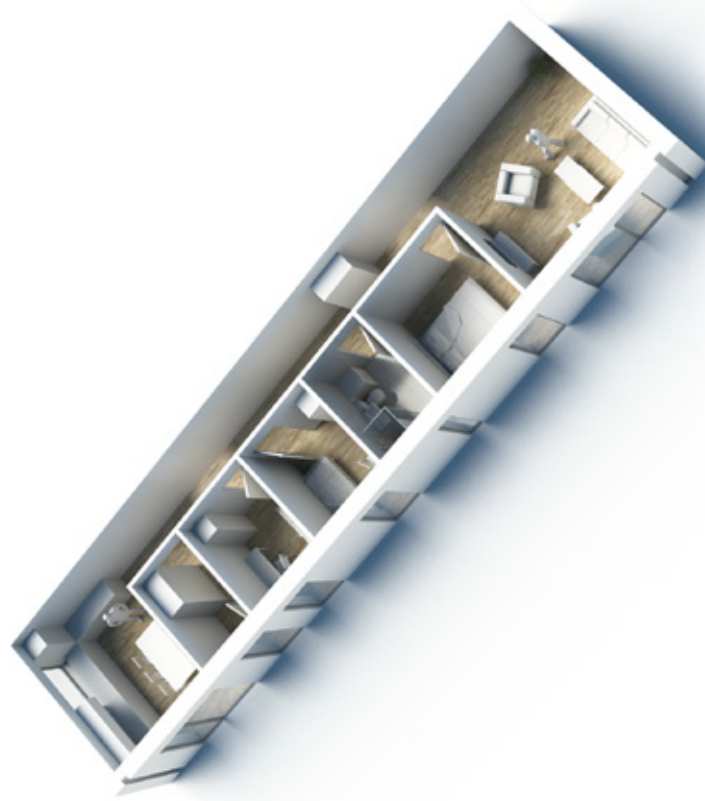
TYPE: GH 3K

STØRRELSE: 4 RUMS

BOLIGAREAL: 103m²

STK 10

GH 4K



STUE PLAN

LEJLIGHEDSTYPE GH 4K

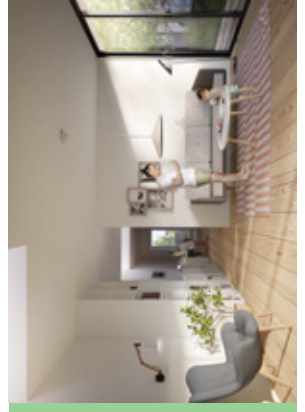


TYPE: GH 4K

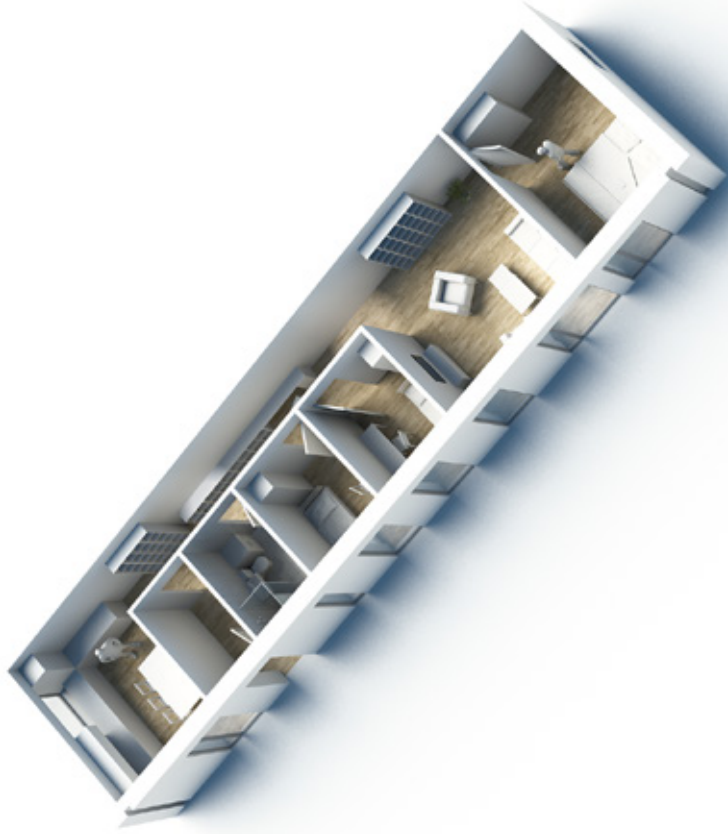
STØRRELSE: 4 RUMS

BOLIGAREAL: 103m²

STK 13

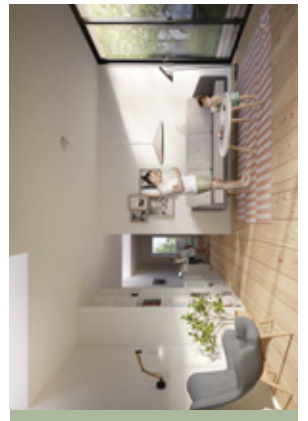


GH 5K



STUE PLAN

LEJLIGHEDSTYPE GH 5K



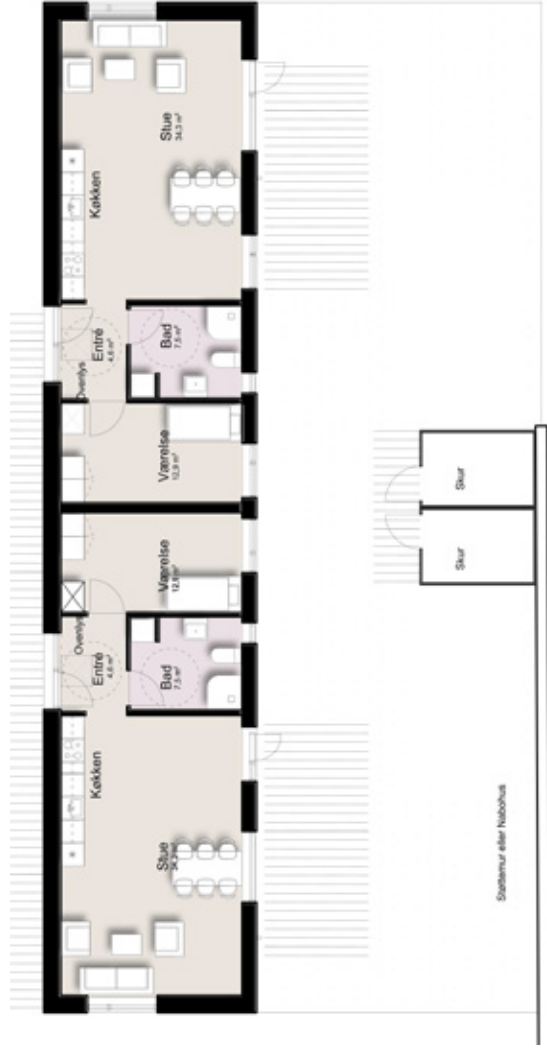
TYPE: GH 5K

STØRRELSE: 4 RUMS

BOLIGAREAL: 103m²

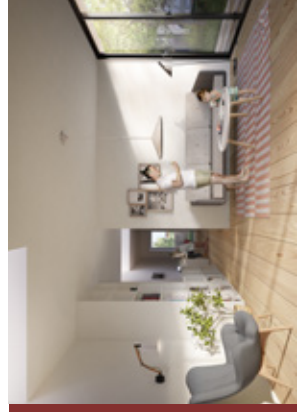
STK 7

GH 6D



STUEPLAN

LEJLIGHEDSTYPE GH 6D



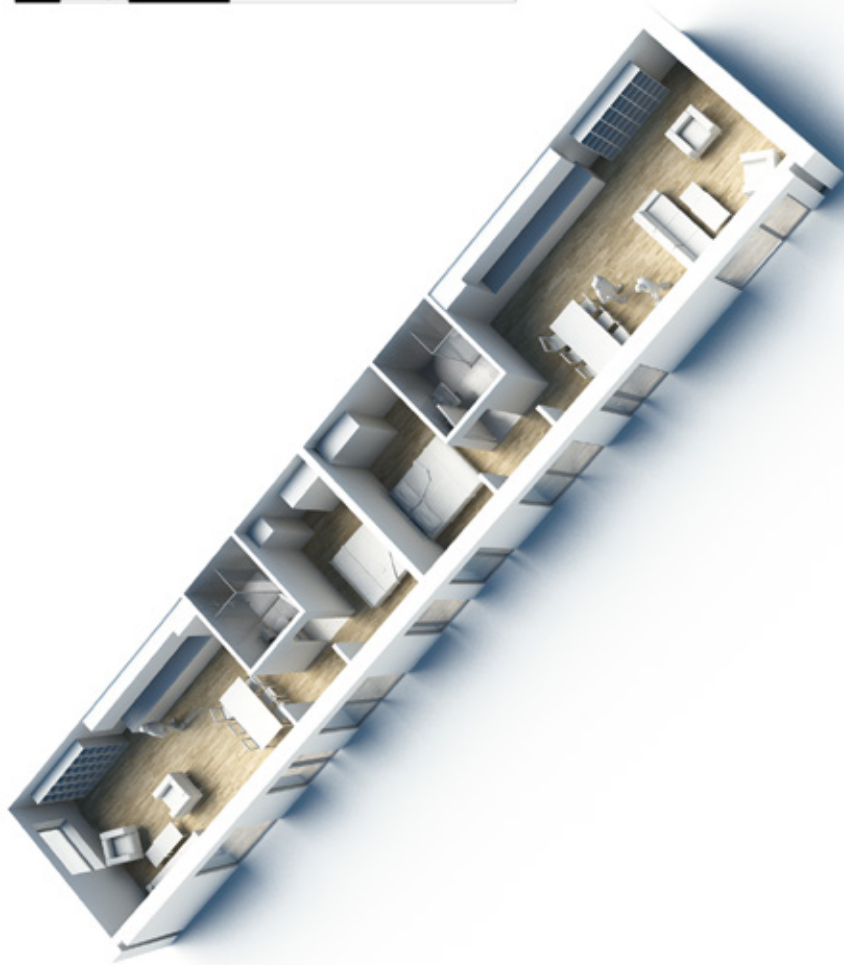
TYPE: GH6D

STØRRELSE: 2 RUMS

BOLIGAREAL: 65m²

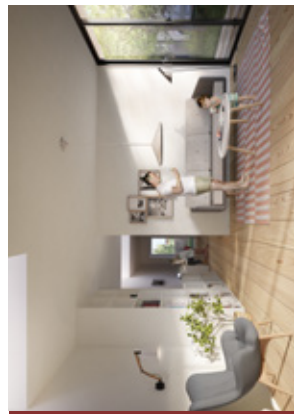
STK 12

GH 7D



STUE PLAN

LEJLIGHEDSTYPE GH 7D



TYPE: GH 7D

STØRRELSE: 2 RUMS

BOLIGAREAL: 65m²

STK 12



**HIMMERLAND
BOLIGFORENING**

Rendsburggade 22, 9000 Aalborg

Tlf. 96 31 52 00

info@abhim.dk, www.abhim.dk