

Revision A
Den 11. februar 2016



Ravnkildevej

Himmerland afd. 50



HIMMERLAND
BOLIGFORENING

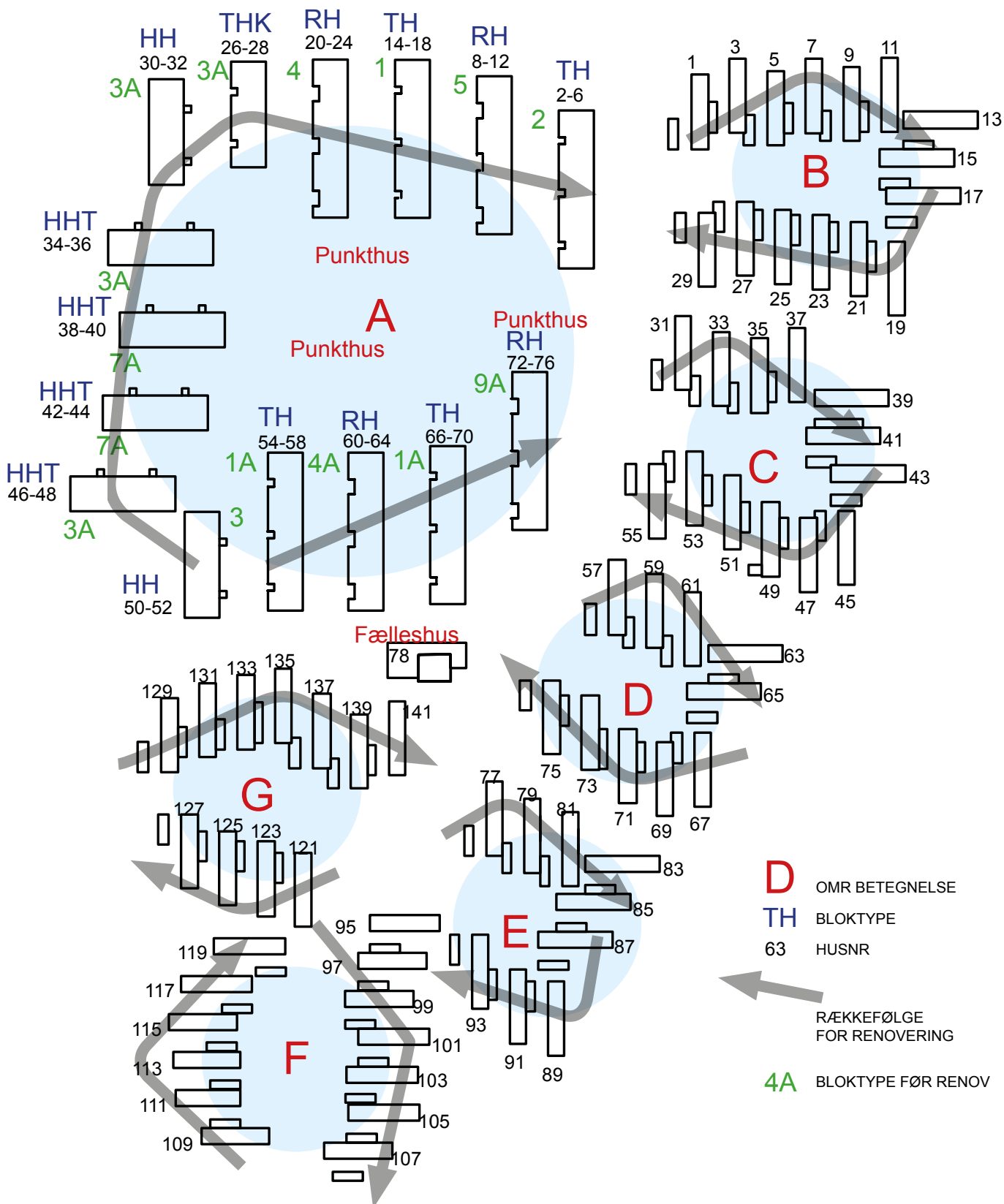


Index

Ravnkildevej – Rækkefølgeplan	04
Ravnkildevej – Tidsplan.....	05
Ravnkildevej – Huslejer	06
Ravnkildevej – Gårdhavehuse – Placering	07
Ravnkildevej – Adresser – Blokke.....	08
Lejlighed type 1	10
Lejlighed type 1G.....	11
Lejlighed type 2	12
Lejlighed type 2T.....	13
Lejlighed type 2G.....	14
Lejlighed type 2TG	15
Lejlighed type 3	16
Lejlighed type 4	17
Lejlighed type 4G	18
Lejlighed type 5	19
Lejlighed type 6	20
Lejlighed type 6T.....	21
Lejlighed type 6G	22
Lejlighed type 6TG.....	23
Lejlighed type 7	24
Lejlighed type 7T.....	25
Lejlighed type 7G.....	26
Lejlighed type 7TG	27
Lejlighed type 8	28
Lejlighed type 8T.....	29
Ravnkildevej – Adresser – Gårdhavehuse	31
Gårdhavehus type GH1.....	32
Gårdhavehus type GH2.....	33
Gårdhavehus type GH3K	34
Gårdhavehus type GH4K	35
Gårdhavehus type GH5K	36
Gårdhavehus type GH6D.....	37
Gårdhavehus type GH7D.....	38

Rækkefølgeplan

Afdeling 50 – Ravnkildevej



Tidsplan

Afdeling 50 – Ravnkildevej

Der tages forbehold for ændringer i tidsplanen

Etaper for blokke	Husnr.	Ud	Forventet retur
A1	46-52	01.07.2016	01.04.2017
A2	38-44	01.10.2016	01.06.2017
A3	26-36	01.12.2016	01.08.2017
A4	14-24	01.02.2017	01.10.2017
A5	2-12	01.04.2017	01.12.2017
A6	54-64	01.06.2017	01.02.2018
A7	66-76	01.09.2017	01.04.2018

Etaper for gårdhave huse	Husnr.	Ud	Forventet retur
Torv B	1-5	01.06.2016	01.03.2017
	7-11	01.07.2016	01.03.2017
	13-17	01.09.2016	01.04.2017
	19-23	01.10.2016	01.05.2017
	25-29	01.11.2016	01.06.2017
Torv C	31-35	01.12.2016	01.07.2018
	37-41	01.01.2017	01.08.2017
	43-47	01.02.2017	01.09.2017
	49-53	01.03.2017	01.10.2017
Torv D	55-59	01.04.2017	01.11.2017
	61-65	01.05.2017	01.12.2017
	67-71	01.06.2017	01.01.2018
	73-77	01.07.2017	01.02.2018
Torv E	79-83	01.09.2017	01.03.2018
	85-89	01.10.2017	01.05.2018
	91-95	01.11.2017	01.06.2018
Torv F	97-101	01.12.2017	01.07.2018
	103-107	01.01.2018	01.07.2018
	109-113	01.02.2018	01.09.2018
	115-119	01.03.2018	01.10.2018
Torv G	121-125	01.04.2018	01.11.2018
	127-131	01.05.2018	01.12.2018
	133-137	01.06.2018	01.01.2019
	139-141	01.07.2018	01.02.2019

Huslejer

Afdeling 50 – Ravnkildevej

Oversigt over fremtidig husleje efter renovering

Lejen er incl. B-ordning men excl. aconto forbrug (vand,el,varme)

Beregningen er foreløbig. Der tages forbehold overfor ændringer.

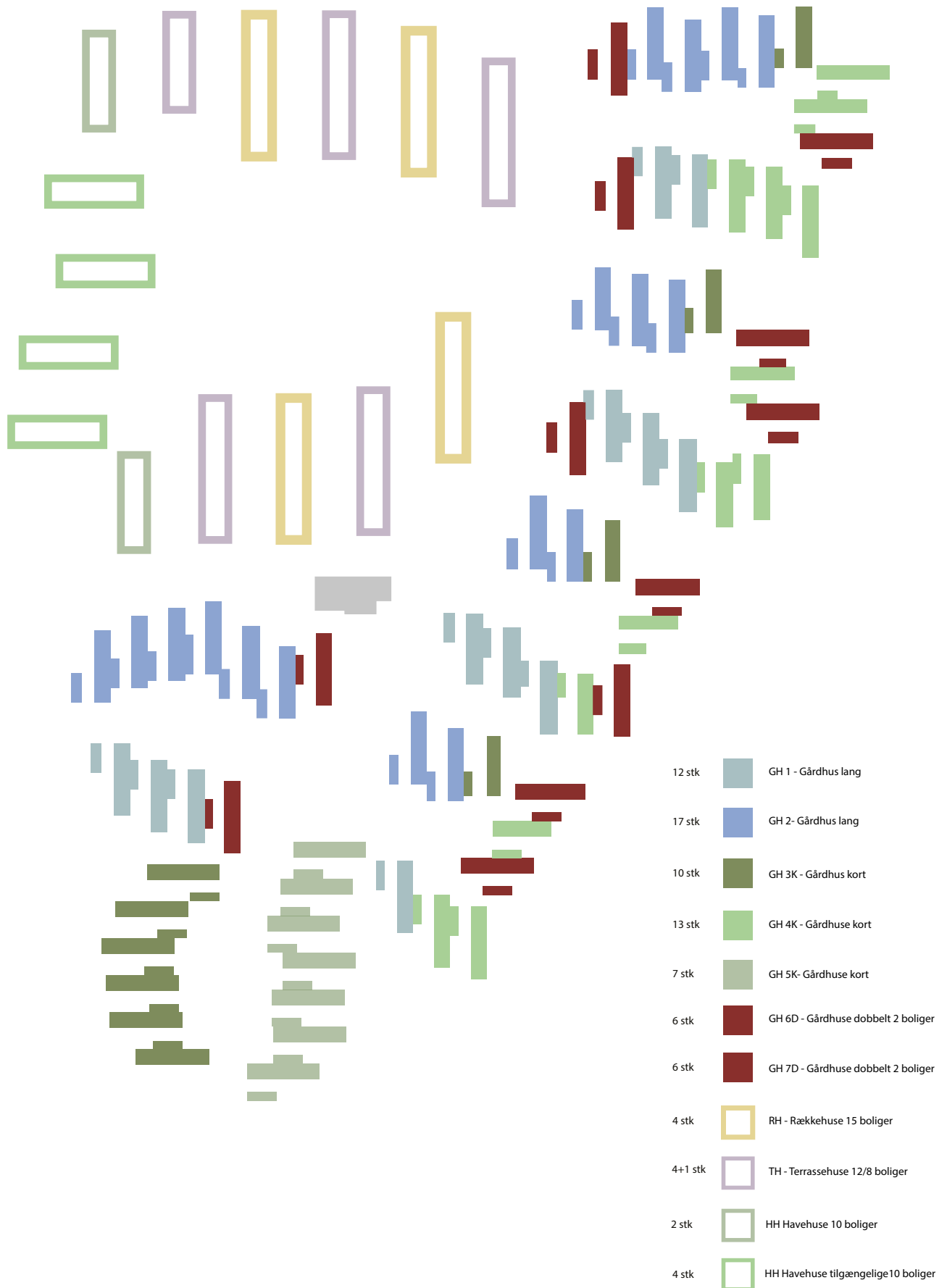
Antal rum	Type	Areal/m2	Leje 2016 kr. pr. måned	Leje 2017 kr. pr. måned
Lejligheder i blokkene.				
3	1	100,00	6.449	6.610
3	1 G	100,00	6.788	6.958
4	2	114,00	7.246	7.427
4	2 T	114,00	7.718	7.911
4	2 G	114,00	7.586	7.775
4	2 T G	114,00	8.057	8.259
2	3	63,00	4.342	4.451
3	4	98,00	6.524	6.687
3	4 G	98,00	6.863	7.035
3	5	95,00	6.975	7.150
3	6	90,00	5.880	6.027
3	6 T	89,00	6.294	6.451
3	6 G	89,00	6.162	6.316
3	6 T G	89,00	6.633	6.799
2	7	66,00	4.654	4.771
2	7 T	66,00	5.126	5.254
2	7 G	66,00	4.994	5.119
2	7 T G	66,00	5.465	5.602
2	8	64,00	4.682	4.799
2	8 T	64,00	5.153	5.282
Gårdhave huse				
5	GH1 (T)	129,00	9.420	9.656
5	GH2 (T)	129,00	9.420	9.656
4	GH3 K (T)	103,00	7.846	8.042
4	GH4 K (T)	103,00	7.846	8.042
4	GH5 K (T)	103,00	7.846	8.042
2	GH6/GH7 D (T)	65,00	5.682	5.824

Signaturforklaring:

- T = Tilgængelighed
- (T) = Alle gårdhavehuse har tilgængelighed
- G = Beliggende til gavl.
- K = Kort hus
- D = Dobbeltthus

Bebyggelsesplan

Placering og antal af de forskellige gårdhavehustyper



Adresser – lejligheder

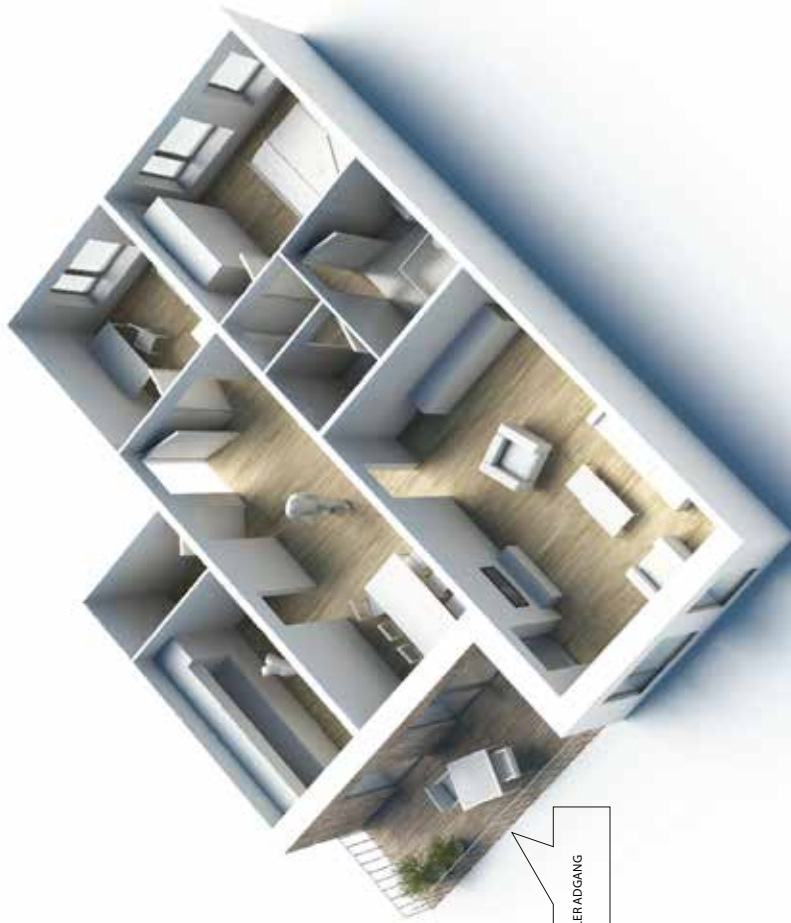
Der tages forbehold for ændringer

Adresse	Type	Rum	Etapé
Ravnkildevej 2, st.tv.	6TG	3	A5
Ravnkildevej 2, st.th.	2T	4	A5
Ravnkildevej 2, 1.tv.	1G	3	A5
Ravnkildevej 2, 1.th.	2	4	A5
Ravnkildevej 4, st.tv.	6T	3	A5
Ravnkildevej 4, st.th.	2T	4	A5
Ravnkildevej 4, 1.tv.	1	3	A5
Ravnkildevej 4, 1.th.	2	4	A5
Ravnkildevej 6, st tv.	6T	3	A5
Ravnkildevej 6, st. th.	2TG	4	A5
Ravnkildevej 6, 1. tv.	1	3	A5
Ravnkildevej 6, 1. th.	2G	4	A5
Ravnkildevej 8, st.tv.	1G	3	A5
Ravnkildevej 8, st.th.	3	3	A5
Ravnkildevej 8 A	4	3	A5
Ravnkildevej 8, 1.tv.	1G	3	A5
Ravnkildevej 8, 1.th.	5	3	A5
Ravnkildevej 10, st.tv.	1	3	A5
Ravnkildevej 10, st.th.	3	3	A5
Ravnkildevej 10 A	4	3	A5
Ravnkildevej 10, 1.tv.	1	3	A5
Ravnkildevej 10, 1.th.	5	3	A5
Ravnkildevej 12, st.tv.	1	3	A5
Ravnkildevej 12, st.th.	3	3	A5
Ravnkildevej 12 A	4G	3	A5
Ravnkildevej 12, 1.tv.	1	3	A5
Ravnkildevej 12, 1.th.	5	3	A5
Ravnkildevej 14, st.tv.	6TG	3	A4
Ravnkildevej 14, st.th.	2T	4	A4
Ravnkildevej 14, 1.tv.	1G	3	A4
Ravnkildevej 14, 1.th.	2	4	A4
Ravnkildevej 16, st.tv.	6T	3	A4
Ravnkildevej 16, st.th.	2T	4	A4
Ravnkildevej 16, 1.tv.	1	3	A4
Ravnkildevej 16, 1.th.	2	4	A4
Ravnkildevej 18, st.tv.	6T	3	A4
Ravnkildevej 18, st.th.	2TG	4	A4
Ravnkildevej 18, 1.tv.	1	3	A4
Ravnkildevej 18, 1.th.	2G	4	A4

Adresse	Type	Rum	Etapé
Ravnkildevej 20, st.tv.	1G	3	A4
Ravnkildevej 20, st.th.	3	3	A4
Ravnkildevej 20A	4	3	A4
Ravnkildevej 20, 1.tv.	1G	3	A4
Ravnkildevej 20, 1.th.	5	3	A4
Ravnkildevej 22, st.tv.	1	3	A4
Ravnkildevej 22, st.th.	3	3	A4
Ravnkildevej 22A	4	3	A4
Ravnkildevej 22, 1.tv.	1	3	A4
Ravnkildevej 22, 1.th.	5	3	A4
Ravnkildevej 24, st.tv.	1	3	A4
Ravnkildevej 24, st.th.	3	3	A4
Ravnkildevej 24A	4G	3	A4
Ravnkildevej 24, 1.tv.	1	3	A4
Ravnkildevej 24, 1.th.	5	3	A4
Ravnkildevej 26, st.tv.	6TG	3	A3
Ravnkildevej 26, st.th.	2T	4	A3
Ravnkildevej 26, 1.tv.	1G	3	A3
Ravnkildevej 26, 1.th.	2	4	A3
Ravnkildevej 28, st.tv.	6T	3	A3
Ravnkildevej 28, st.th.	2TG	4	A3
Ravnkildevej 28, 1.tv.	1	3	A3
Ravnkildevej 28, 1.th.	2G	4	A3
Ravnkildevej 30, st.tv.	6G	3	A3
Ravnkildevej 30, st.th.	8	2	A3
Ravnkildevej 30A	7	2	A3
Ravnkildevej 30, 1.tv.	1G	3	A3
Ravnkildevej 30, 1.th.	2	4	A3
Ravnkildevej 32, st.tv.	6	3	A3
Ravnkildevej 32, st.th.	8	2	A3
Ravnkildevej 32A	7G	2	A3
Ravnkildevej 32, 1.tv.	1	3	A3
Ravnkildevej 32, 1.th.	2G	4	A3
Ravnkildevej 34, st.tv.	6TG	3	A3
Ravnkildevej 34, st.th.	8T	2	A3
Ravnkildevej 34A	7T	2	A3
Ravnkildevej 34, 1.tv.	1G	3	A3
Ravnkildevej 34, 1.th.	2	4	A3
Ravnkildevej 36, st.tv.	6T	3	A3
Ravnkildevej 36, st.th.	8T	2	A3
Ravnkildevej 36A	7TG	2	A3
Ravnkildevej 36, 1.tv.	1	3	A3
Ravnkildevej 36, 1.th.	2G	4	A3

Adresse	Type	Rum	Etapé
Ravnkildevej 38, st.tv.	6TG	3	A2
Ravnkildevej 38, st.th.	8T	2	A2
Ravnkildevej 38A	7T	2	A2
Ravnkildevej 38, 1.tv.	1G	3	A2
Ravnkildevej 38, 1.th.	2	4	A2
Ravnkildevej 40, st.tv.	6T	3	A2
Ravnkildevej 40, st.th.	8T	2	A2
Ravnkildevej 40A	7TG	2	A2
Ravnkildevej 40, 1.tv.	1	3	A2
Ravnkildevej 40, 1.th.	2G	4	A2
Ravnkildevej 42, st.tv.	6TG	3	A2
Ravnkildevej 42, st.th.	8T	2	A2
Ravnkildevej 42A	7T	2	A2
Ravnkildevej 42, 1.tv.	1G	3	A2
Ravnkildevej 42, 1. th.	2	4	A2
Ravnkildevej 44, st.tv.	6T	3	A2
Ravnkildevej 44, st.th.	8T	2	A2
Ravnkildevej 44A	7TG	2	A2
Ravnkildevej 44, 1.tv.	1	3	A2
Ravnkildevej 44, 1.th.	2G	4	A2
Ravnkildevej 46, st.tv.	6TG	3	A1
Ravnkildevej 46, st.th.	8T	2	A1
Ravnkildevej 46A	7T	2	A1
Ravnkildevej 46, 1.tv.	1G	3	A1
Ravnkildevej 46, 1.th.	2	4	A1
Ravnkildevej 48, st.tv.	6T	3	A1
Ravnkildevej 48, st.th.	8T	2	A1
Ravnkildevej 48A	7TG	2	A1
Ravnkildevej 48, 1.tv.	1	3	A1
Ravnkildevej 48, 1.th.	2G	4	A1
Ravnkildevej 50, st.tv.	6	3	A1
Ravnkildevej 50, st.th.	8	2	A1
Ravnkildevej 50A	7G	2	A1
Ravnkildevej 50, 1.tv.	1	3	A1
Ravnkildevej 50, 1.th.	2G	4	A1
Ravnkildevej 52, st.tv.	6G	3	A1
Ravnkildevej 52, st.th.	8	2	A1
Ravnkildevej 52A	7	2	A1
Ravnkildevej 52, 1.tv.	1G	3	A1
Ravnkildevej 52, 1.th.	2	4	A1
Ravnkildevej 54, st.tv.	6T	3	A6
Ravnkildevej 54, st.th.	2TG	4	A6
Ravnkildevej 54, 1.tv.	1	3	A6
Ravnkildevej 54, 1.th.	2G	4	A6
Ravnkildevej 56, st.tv.	6T	3	A6
Ravnkildevej 56, st.th.	2T	4	A6
Ravnkildevej 56, 1.tv.	1	3	A6
Ravnkildevej 56, 1.th.	2	4	A6
Ravnkildevej 58, st.tv.	6TG	3	A6
Ravnkildevej 58, st.th.	2T	4	A6
Ravnkildevej 58, 1.tv.	1G	3	A6
Ravnkildevej 58, 1.th.	2	4	A6

Adresse	Type	Rum	Etapé
Ravnkildevej 60, st.tv.	1	3	A6
Ravnkildevej 60, st.th.	3	3	A6
Ravnkildevej 60A	4G	3	A6
Ravnkildevej 60, 1.tv.	1	3	A6
Ravnkildevej 60, 1.th.	5	3	A6
Ravnkildevej 62, st.tv.	1	3	A6
Ravnkildevej 62, st.th.	3	3	A6
Ravnkildevej 60A	4	3	A6
Ravnkildevej 62, 1.tv.	1	3	A6
Ravnkildevej 62, 1.th.	5	3	A6
Ravnkildevej 64, st.tv.	1G	3	A6
Ravnkildevej 64, st.th.	3	3	A6
Ravnkildevej 62A	4	3	A6
Ravnkildevej 64, 1.tv.	1G	3	A6
Ravnkildevej 64, 1.th.	5	3	A6
Ravnkildevej 66, st.tv.	6T	3	A7
Ravnkildevej 66, st.th.	2TG	4	A7
Ravnkildevej 66, 1.tv.	1	3	A7
Ravnkildevej 66, 1.th.	2G	4	A7
Ravnkildevej 68, st.tv.	6T	3	A7
Ravnkildevej 68, st.th.	2T	4	A7
Ravnkildevej 68, 1.tv.	1	3	A7
Ravnkildevej 68, 1.th.	2	4	A7
Ravnkildevej 70, st.tv.	6TG	3	A7
Ravnkildevej 70, st.th.	2T	4	A7
Ravnkildevej 70, 1.tv.	1G	3	A7
Ravnkildevej 70, 1.th.	2	4	A7
Ravnkildevej 72, st. tv	1	3	A7
Ravnkildevej 72, st.th:	3	3	A7
Ravnkildevej 72A	4G	3	A7
Ravnkildevej 72, 1. tv.	1	3	A7
Ravnkildevej 72, 1. th.	5	3	A7
Ravnkildevej 74, st.tv.	1	3	A7
Ravnkildevej 74, st.th.	3	3	A7
Ravnkildevej 72A	4	3	A7
Ravnkildevej 74, 1.tv.	1	3	A7
Ravnkildevej 74, 1.th.	5	3	A7
Ravnkildevej 76, st.tv.	1G	3	A7
Ravnkildevej 76, st.th.	3	3	A7
Ravnkildevej 76A	4	3	A7
Ravnkildevej 76, 1.tv.	1G	3	A7
Ravnkildevej 76, 1.th.	5	3	A7

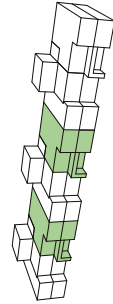
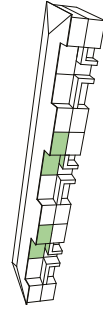
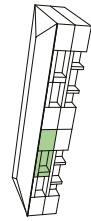
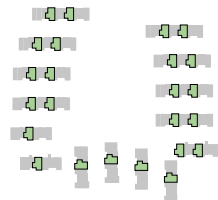


MED ALTAN ELLER
ADGANG
TIL LEGENHAVE



1.SAL

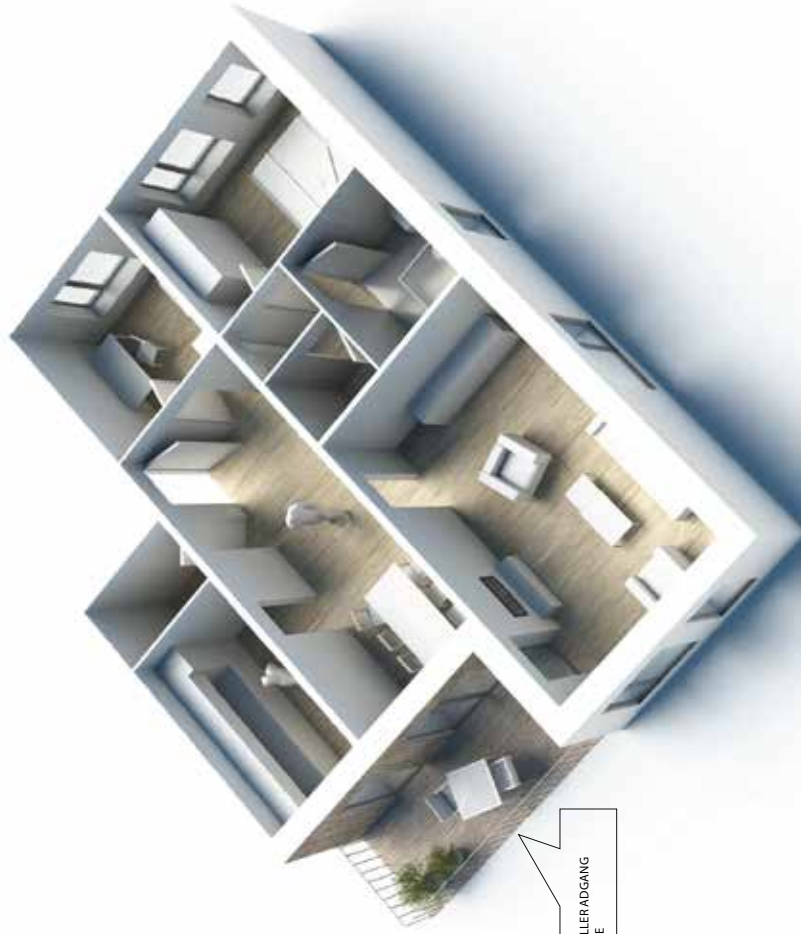
LEJLIGHEDSTYPE 1



PLACERING: HAVEHUSE, TERRASSHUSE,
 RÆKKEHUSE 1.SAL
 STØRRELSE: 3 RUMS
 BOLIGAREAL: HH 103m², TH 109m², RH 100m²
 STK 6+9+16



1G

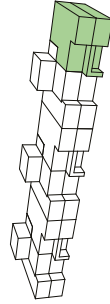
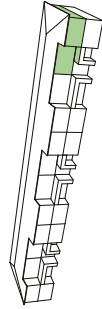
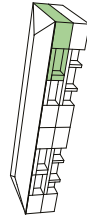
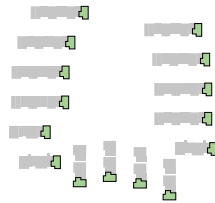


MED ALTAN ELLER RÅDGANG
TIL EGEN HAVE



STUEPLAN + 1. SAL

LEJLIGHEDSTYPE 1G



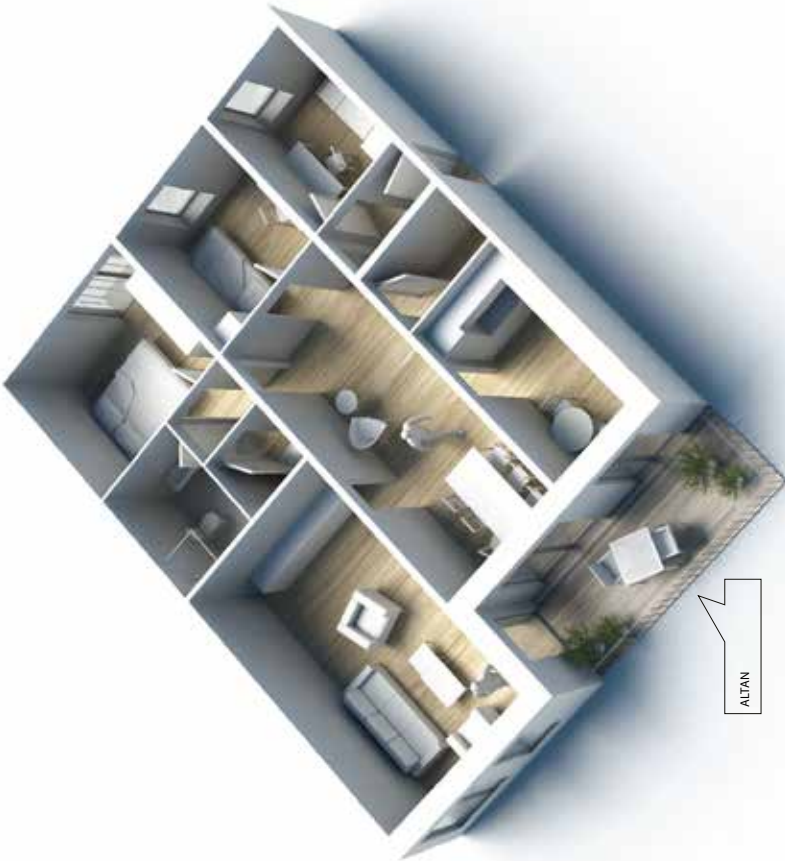
PLACERING: HAVEHUSE, TERRASSHUSE,
RÆKKEHUSE 1. SAL

STØRRELSE: 3 RUMS

BOLIGAREAL: HH 103m², TH 103m², RH 100m²

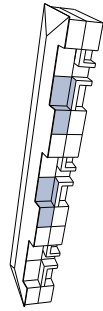
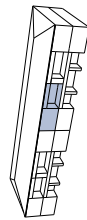
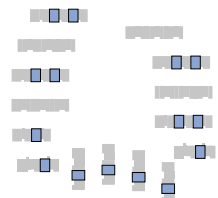
STK 6+5+8





1. SAL

LEJLIGHEDSTYPE 2



PLACERING: HÅVEHUSE, TERRASSHUSE
 1. SAL

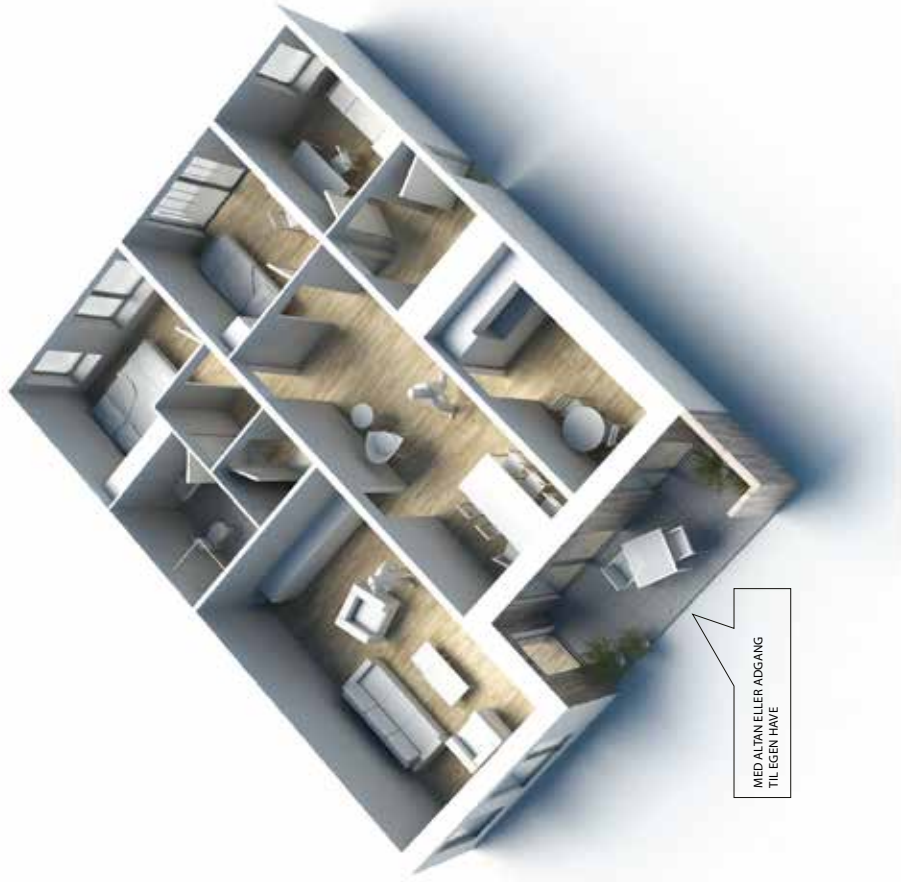
STØRRELSE: 3 RUMS

BOLIGAREAL: HH 114m², TH 114m²

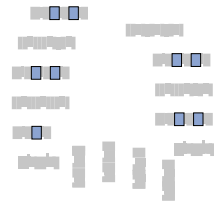
STK 6+9



2T



LEJLIGHEDSTYPE 2T



PLACERING: TERRASSHUSE
STUE PLAN

STØRRELSE: 3 RUMS

BOLIGAREAL: TH 114m²

STK 5

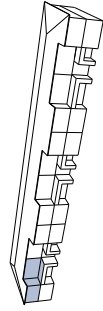
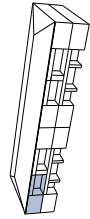
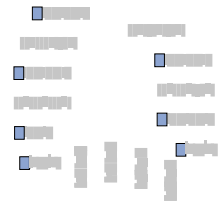


2G



1. SAL

LEJLIGHEDSTYPE 2G



PLACERING: HAVEHUSE, TERRASSHUSE
1. SAL

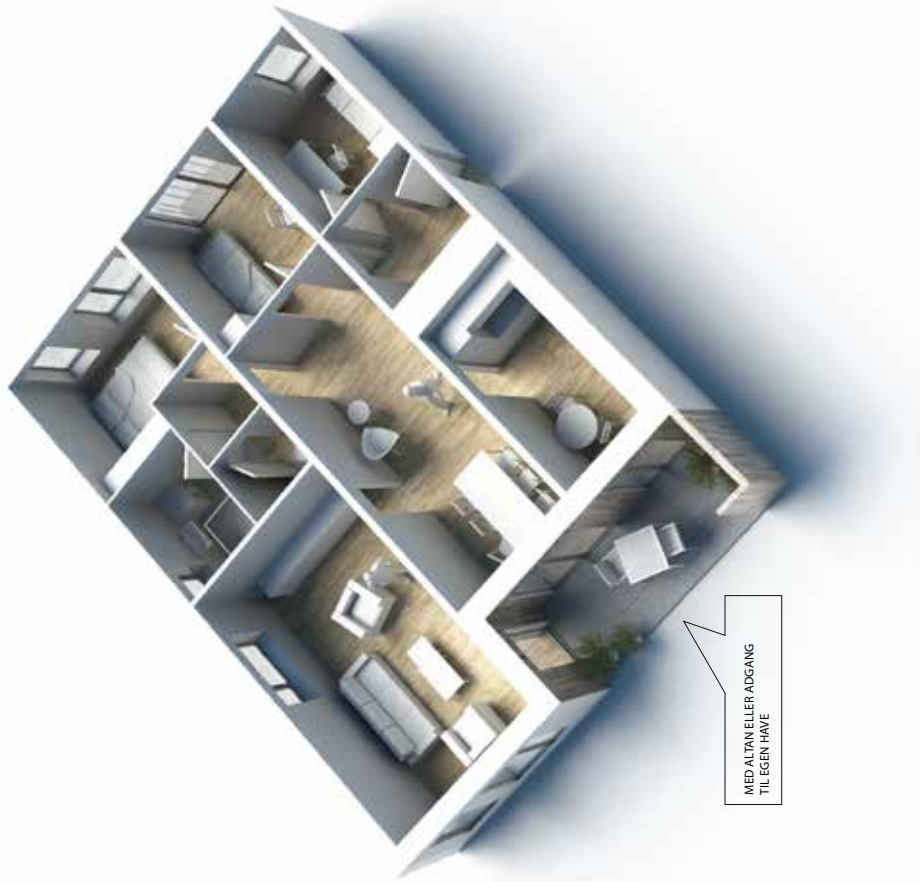
STØRRELSE: 3 RUMS

BOLIGAREAL: HH 114m², TH 114m²

STK 6+5



2TG



LEJLIGHEDSTYPE 2TG



PLACERING: TERRASSHUSE
STUE PLAN

STØRRELSE: 3 RUMS

BOLIGAREAL: 114m²

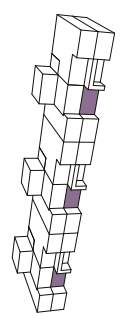
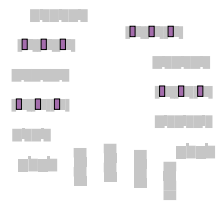
STK 5





STUEN PLAN

LEJLIGHEDSTYPE 3

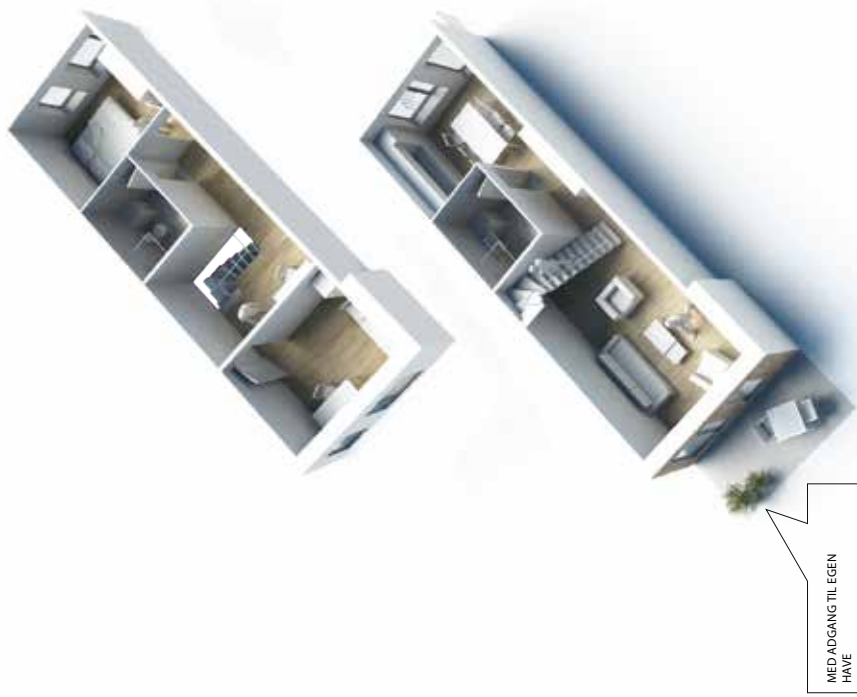


PLACERING: RÆKKEHUSE
STUE PLAN

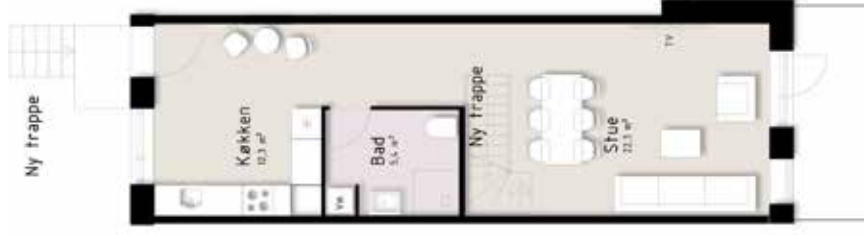
STØRRELSE: 2 RUMS
BOLIGAREAL: 63 m²

STK 12

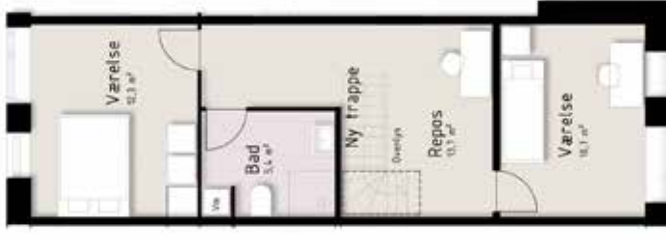




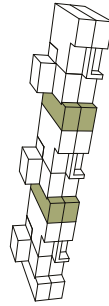
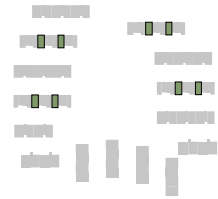
MEG ADGANG TIL LEGEN HAVE



STUEN PLAN



1. SAL



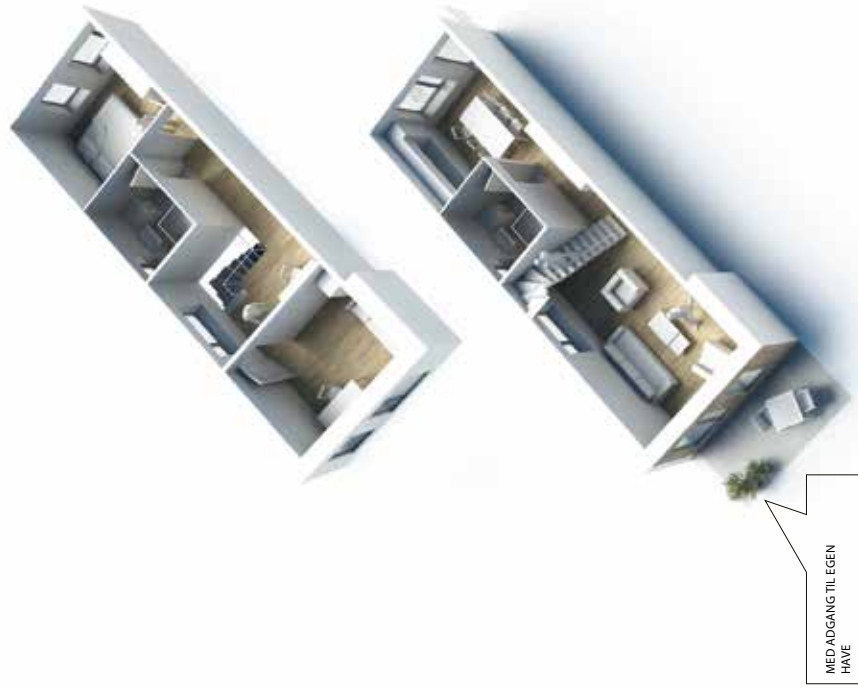
LEJLIGHEDSTYPE 4

PLACERING: RÆKKEHUSE
STUE PLAN + 1. SAL
STØRRELSE: 3 RUMS I TO PLAN
BOLIGAREAL: 99m²

STK 8



4G



MED ADGANG TIL EGEN HAVE

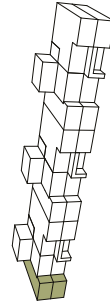


STUEPLAN



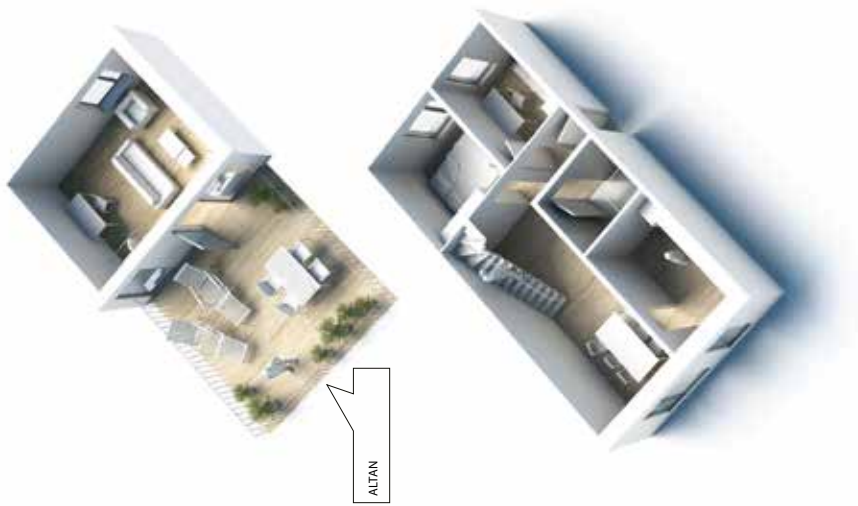
1. SAL

LEJLIGHEDSTYPE 4G

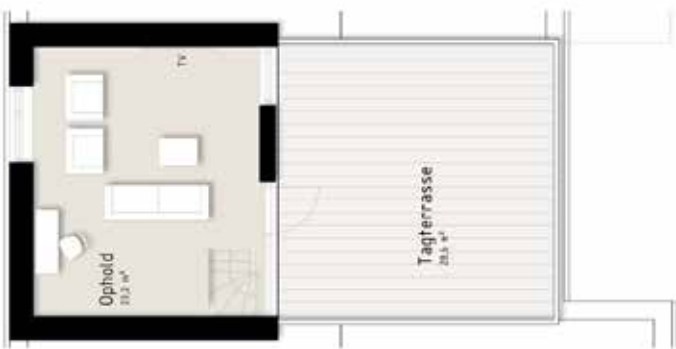


PLACERING: RÆKKEHUSE
STUE PLAN + 1. SAL
STØRRELSE: 3 RUMS I TO PLAN
BOLIGAREAL: 99m²
STK 4

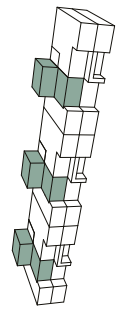
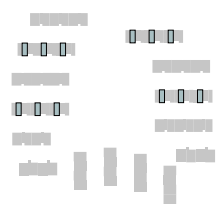




1. SAL



2. SAL



LEJLIGHEDSTYPE 5

PLACERING: RÆKKEHUSE
 1. SAL I 2. SAL
 STØRRELSE: 3 RUMS I TO PLAN
 BOLIGAREAL: 95m²
 STK 12



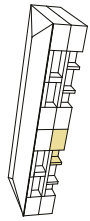
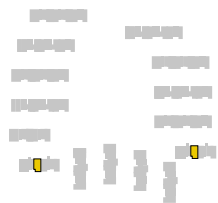


MED ADGANG TIL EGEN HAVE



STUEN PLAN

LEJLIGHEDSTYPE 6



PLACERING: HAVEHUSE

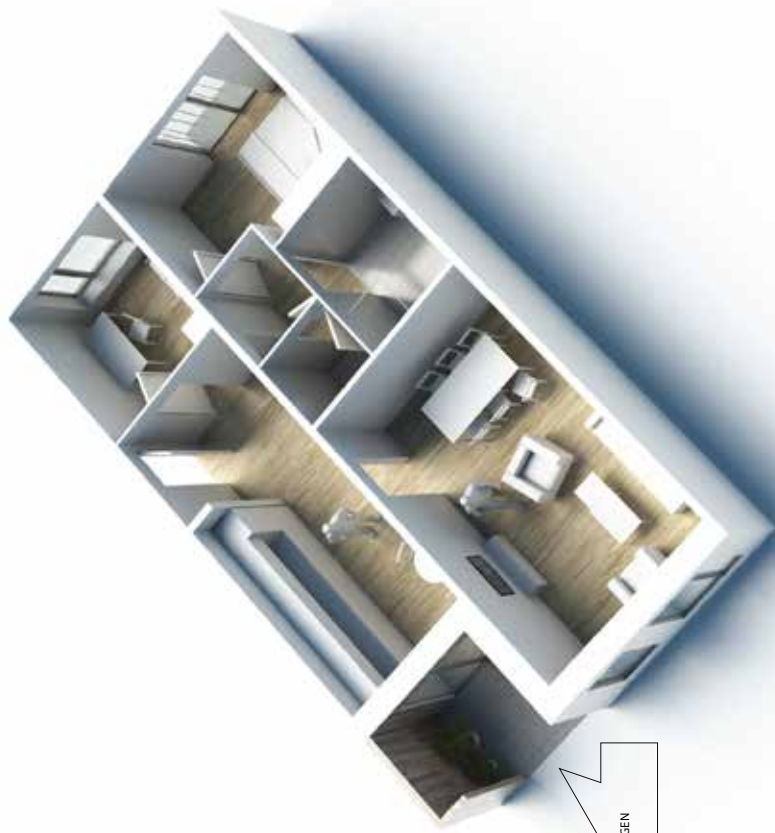
STØRRELSE: 3 RUMS

BOLIGAREAL: HH 90m², TH 89m²

STK 2



6T

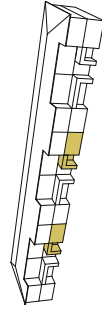
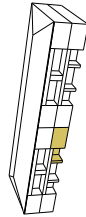
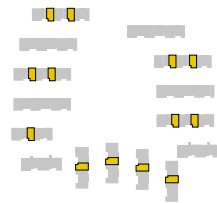


MED ADGANG TIL EGEN HAVE



STUEN PLAN

LEJLIGHEDSTYPE 6T



PLACERING: HAVEHUSE, TERRASSHUSE
STUE PLAN

STØRRELSE: 3 RUMS

BOLIGAREAL: HH 90m², TH 89m²

STK 13



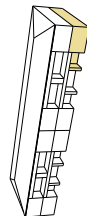


MEG ADGANG TIL EGEN HAVE



STUEN PLAN

LEJLIGHEDSTYPE 6G



PLACERING: HAVEHUSE
STUE PLAN

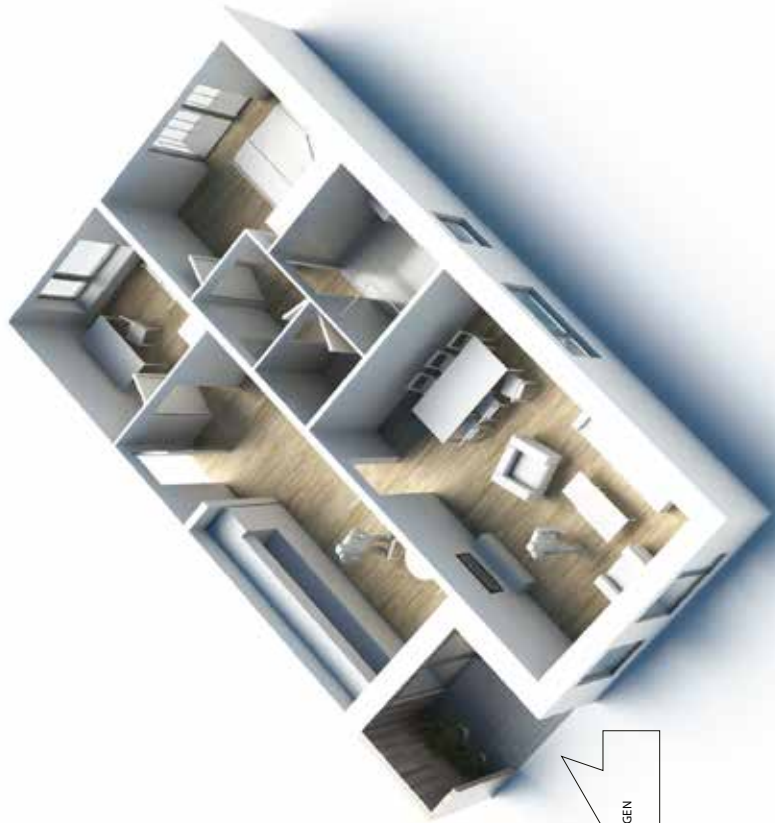
STØRRELSE: 3 RUMS

BOLIGAREAL: 89m²

STK 2



6TG

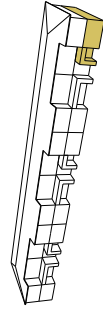
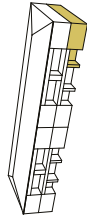
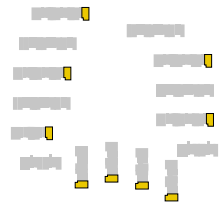


MED ADGANG TIL EGEN HAVE



STUEN PLAN

LEJLIGHEDSTYPE 6TG



PLACERING: HAVEHUSE
STUE PLAN

STØRRELSE: 3 RUMS

BOLIGAREAL: 89m²

STK 9





STUEN PLAN

LEJLIGHEDSTYPE 7

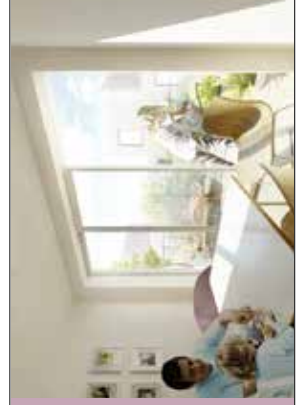


PLACERING: HAVEHUSE, STUE PLAN

STØRRELSE: 3 RUMS

BOLIGAREAL: 66m²

STK 2



7T

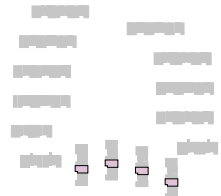


ME
D
AD
GAN
G
TIL
E
GEN
H
AVE



STUEN PLAN

LEJLIGHEDSTYPE 7T

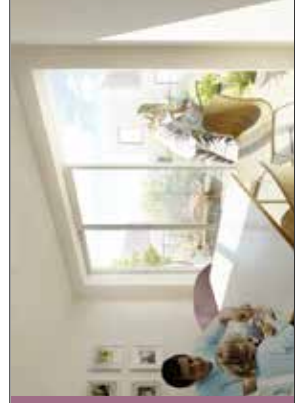


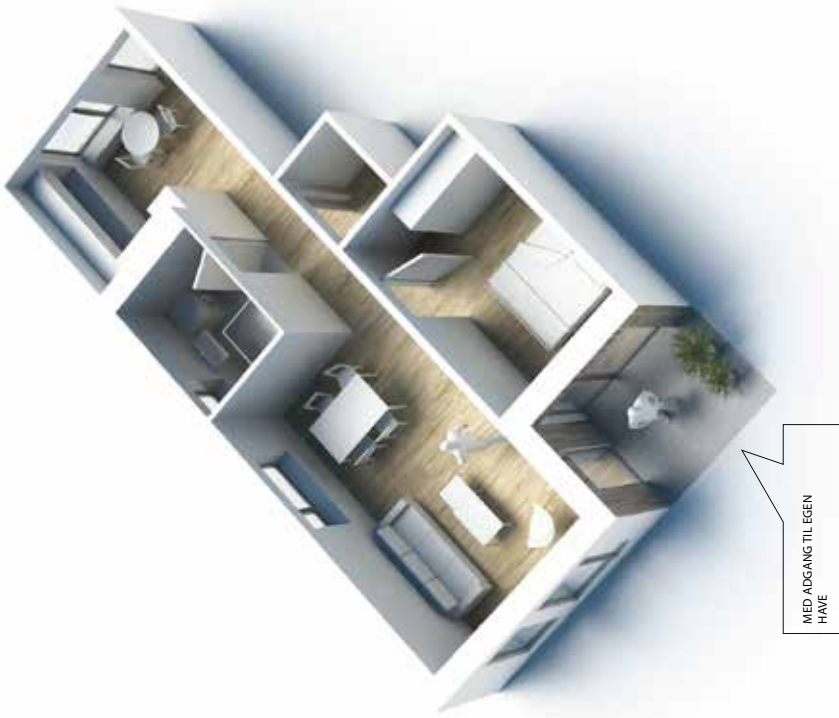
PLACERING: HAVEHUSE, TERRASSHUSE
STUE PLAN

STØRRELSE: 3 RUMS

BOLIGAREAL: 66m²

STK 4





ME
D
AD
GAN
G
TIL
E
GEN
H
AVE

LEJLIGHEDSTYPE 7G



STUEN PLAN

PLACERING: HÅVEHUSE STUEPLAN

STØRRELSE: 3 RUMS

BOLIGAREAL: 66m²

STK 2

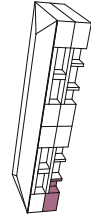
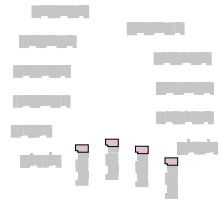


7TG



ME
D
AD
G
A
N
G
T
I
L
E
G
E
N
H
A
V
E

LEJLIGHEDSTYPE 7TG



STUEN PLAN

PLACERING: HAVEHUSE STUE PLAN

STØRRELSE: 2 RUMS

BOLIGAREAL: 66m²

STK 4



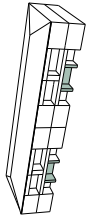
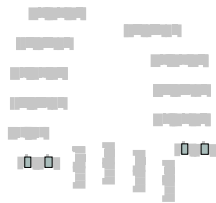


MEG ADGANG TIL EGEN HAVE



STUEN PLAN

LEJLIGHEDSTYPE 8

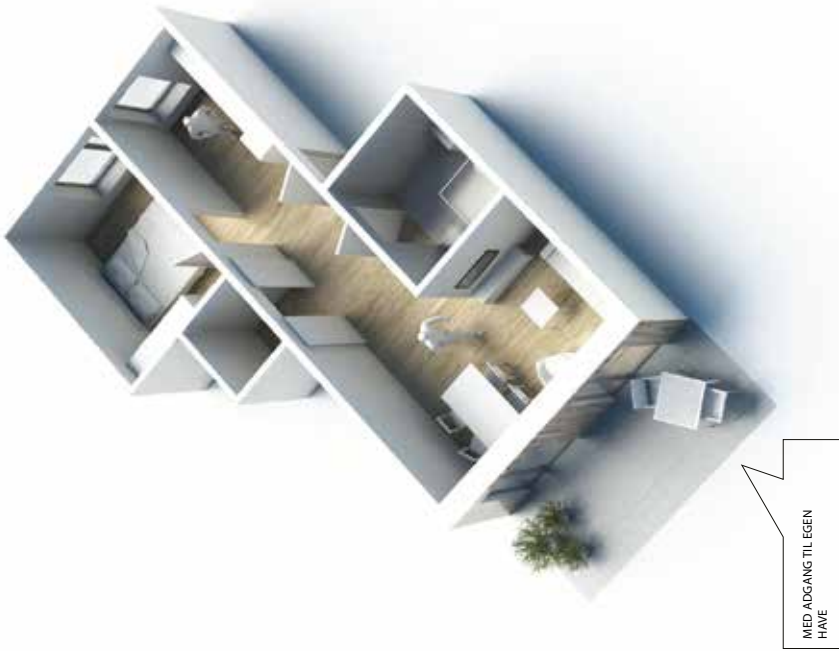


PLACERING: HAVEHUSE STUEPLAN
 STØRRELSE: 2 RUMS
 BOLIGAREAL: 8 64m², 8T 63m²

STK 4

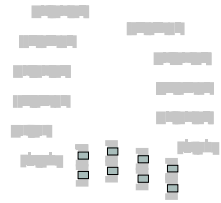


8T



STUEN PLAN

LEJLIGHEDSTYPE 8T



PLACERING: HAVEHUSE
STUE PLAN

STØRRELSE: 2 RUMS

BOLIGAREAL: 8 64m², 8T 63m²

STK 8





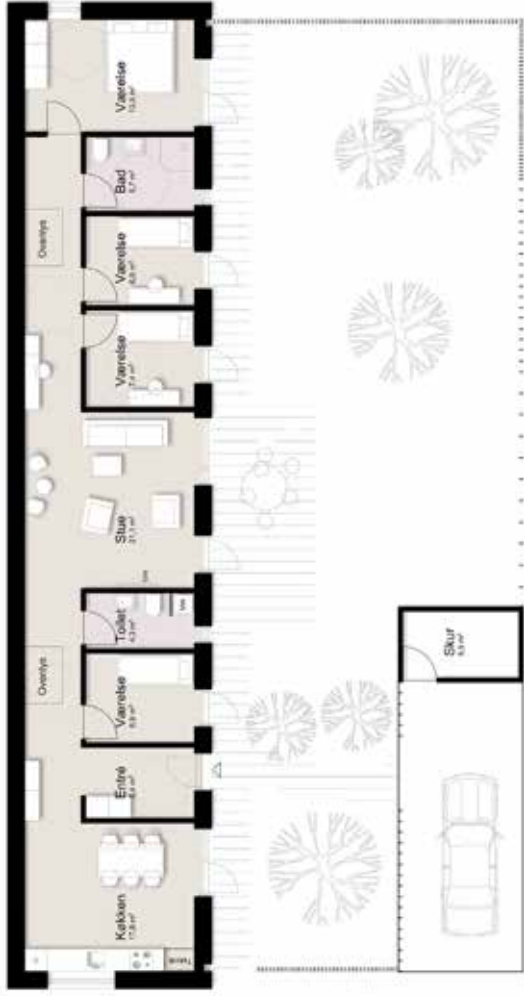
Adresser – gårdhavehuse

Der tages forbehold for ændringer

Adresse	Type	Rum	Etape
Ravnkildevej 1	GH7D	2	B
Ravnkildevej 1A	GH7D	2	B
Ravnkildevej 3	GH2	5	B
Ravnkildevej 5	GH2	5	B
Ravnkildevej 7	GH2	5	B
Ravnkildevej 9	GH2	5	B
Ravnkildevej 11	GH3K	4	B
Ravnkildevej 13	GH4K	4	B
Ravnkildevej 15	GH4K	4	B
Ravnkildevej 17	GH7D	2	B
Ravnkildevej 17A	GH7D	2	B
Ravnkildevej 19	GH4K	4	B
Ravnkildevej 21	GH4K	4	B
Ravnkildevej 23	GH4K	4	B
Ravnkildevej 25	GH1	5	B
Ravnkildevej 27	GH1	5	B
Ravnkildevej 29	GH7D	2	B
Ravnkildevej 29A	GH7D	2	B
Ravnkildevej 31	GH2	5	C
Ravnkildevej 33	GH2	5	C
Ravnkildevej 35	GH2	5	C
Ravnkildevej 37	GH3K	4	C
Ravnkildevej 39	GH6D	2	C
Ravnkildevej 39A	GH6D	2	C
Ravnkildevej 41	GH4K	4	C
Ravnkildevej 43	GH7D	2	C
Ravnkildevej 43A	GH7D	2	C
Ravnkildevej 45	GH4K	4	C
Ravnkildevej 47	GH4K	4	C
Ravnkildevej 49	GH1	5	C
Ravnkildevej 51	GH1	5	C
Ravnkildevej 53	GH1	5	C
Ravnkildevej 55	GH7D	2	C
Ravnkildevej 55A	GH7D	2	C
Ravnkildevej 57	GH2	5	D
Ravnkildevej 59	GH2	5	D
Ravnkildevej 61	GH3K	4	D
Ravnkildevej 63	GH6D	2	D
Ravnkildevej 63A	GH6D	2	D
Ravnkildevej 65	GH4K	4	D
Ravnkildevej 67	GH6D	2	D
Ravnkildevej 67A	GH6D	2	D

Adresse	Type	Rum	Etape
Ravnkildevej 69	GH4K	4	D
Ravnkildevej 71	GH1	5	D
Ravnkildevej 73	GH1	5	D
Ravnkildevej 75	GH1	5	D
Ravnkildevej 77	GH2	5	E
Ravnkildevej 79	GH2	5	E
Ravnkildevej 81	GH3K	4	E
Ravnkildevej 83	GH6D	2	E
Ravnkildevej 83A	GH6D	2	E
Ravnkildevej 85	GH4K	4	E
Ravnkildevej 87	GH7D	2	E
Ravnkildevej 87A	GH7D	2	E
Ravnkildevej 89	GH4K	4	E
Ravnkildevej 91	GH4K	4	E
Ravnkildevej 93	GH1	5	E
Ravnkildevej 95	GH5K	4	F
Ravnkildevej 97	GH5K	4	F
Ravnkildevej 99	GH5K	4	F
Ravnkildevej 101	GH5K	4	F
Ravnkildevej 103	GH5K	4	F
Ravnkildevej 105	GH5K	4	F
Ravnkildevej 107	GH5K	4	F
Ravnkildevej 109	GH3K	4	F
Ravnkildevej 111	GH3K	4	F
Ravnkildevej 113	GH3K	4	F
Ravnkildevej 115	GH3K	4	F
Ravnkildevej 117	GH3K	4	F
Ravnkildevej 119	GH3K	4	F
Ravnkildevej 121	GH6D	2	G
Ravnkildevej 121A	GH6D	2	G
Ravnkildevej 123	GH1	5	G
Ravnkildevej 125	GH1	5	G
Ravnkildevej 127	GH1	5	G
Ravnkildevej 129	GH2	5	G
Ravnkildevej 131	GH2	5	G
Ravnkildevej 133	GH2	5	G
Ravnkildevej 135	GH2	5	G
Ravnkildevej 137	GH2	5	G
Ravnkildevej 139	GH2	5	G
Ravnkildevej 141	GH6D	2	G
Ravnkildevej 141A	GH6D	2	G

GH1



STUEN PLAN

LEJLIGHEDSTYPE GH 1



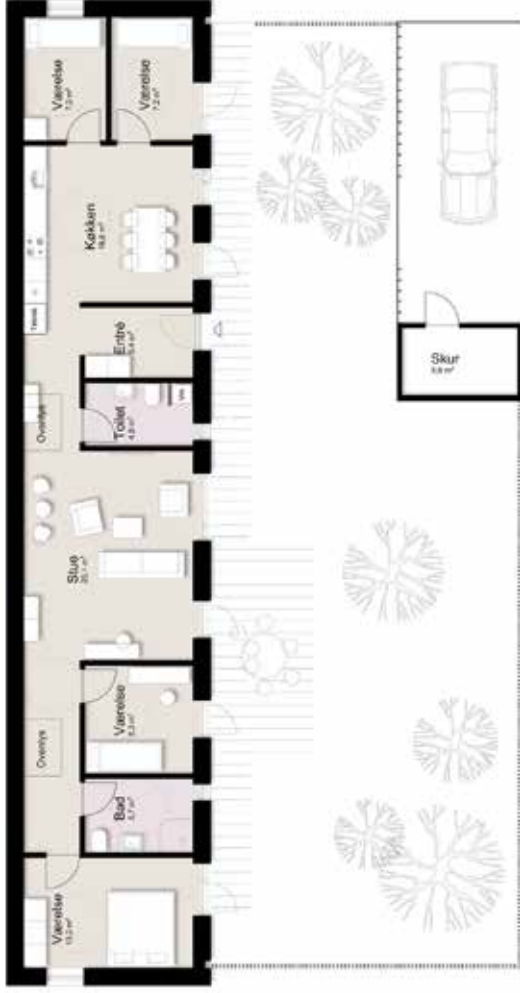
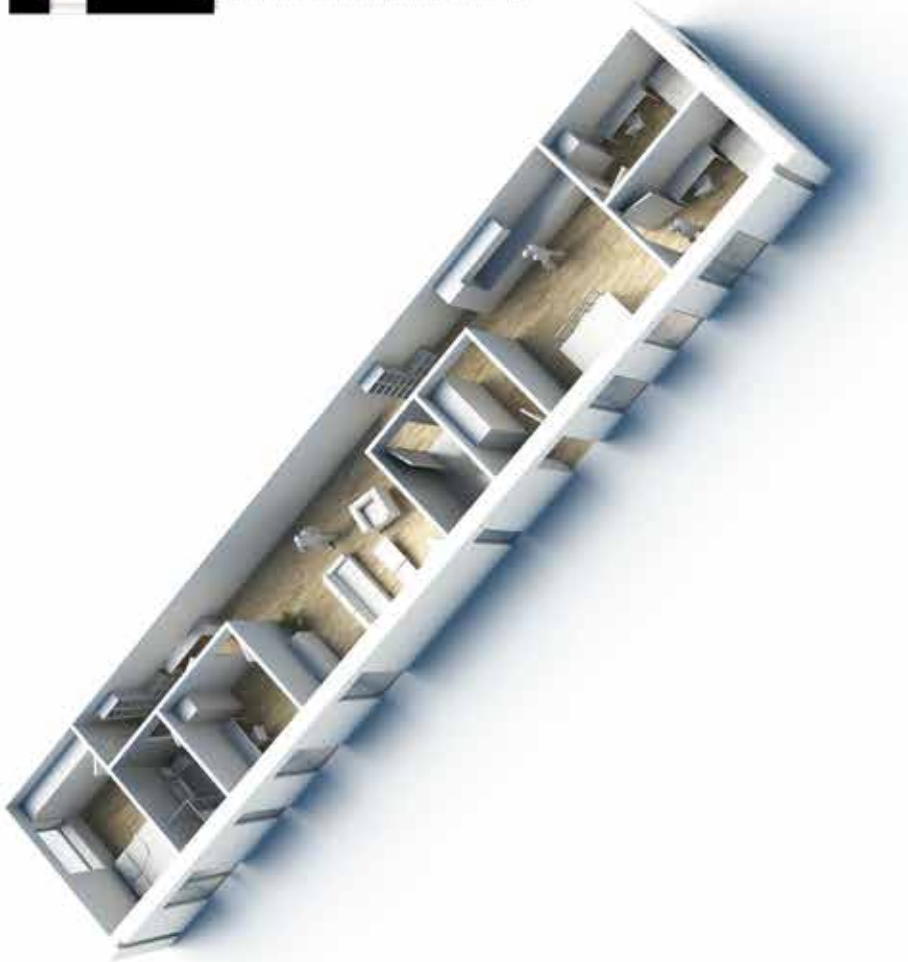
TYPE: GH 1

STØRRELSE: 5 RUMS
BOLIGAREAL: 129m²

STK 12



GH 2



STUEN PLAN

LEJLIGHEDSTYPE GH 2



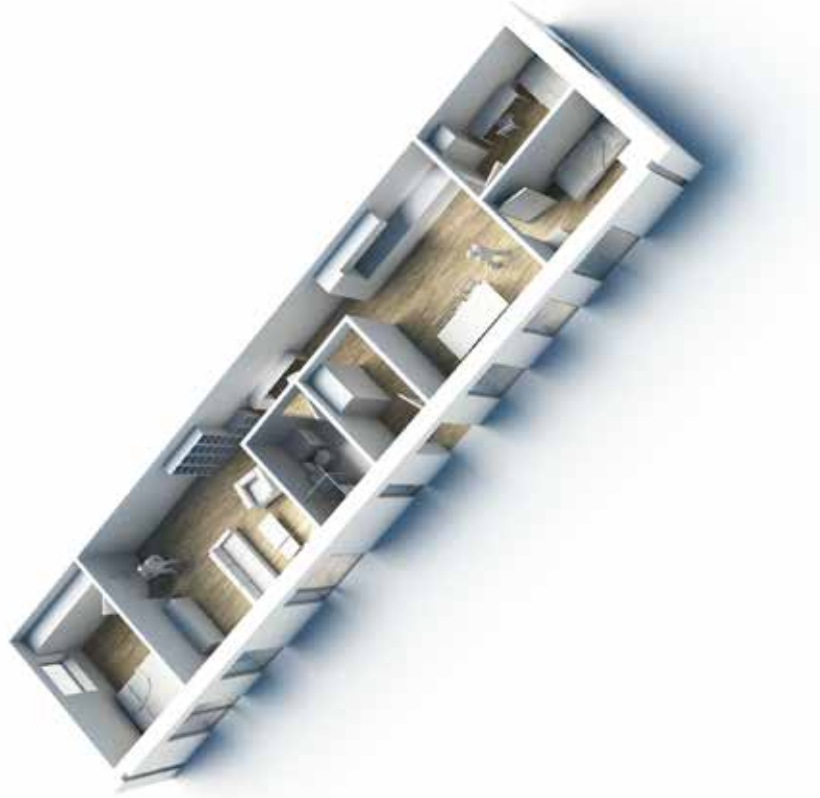
TYPE: GH 2

STØRRELSE: 5 RUMS
BOLIGAREAL: 129m²

STK 17



GH 3K



STUEN PLAN

LEJLIGHEDSTYPER GH 3K



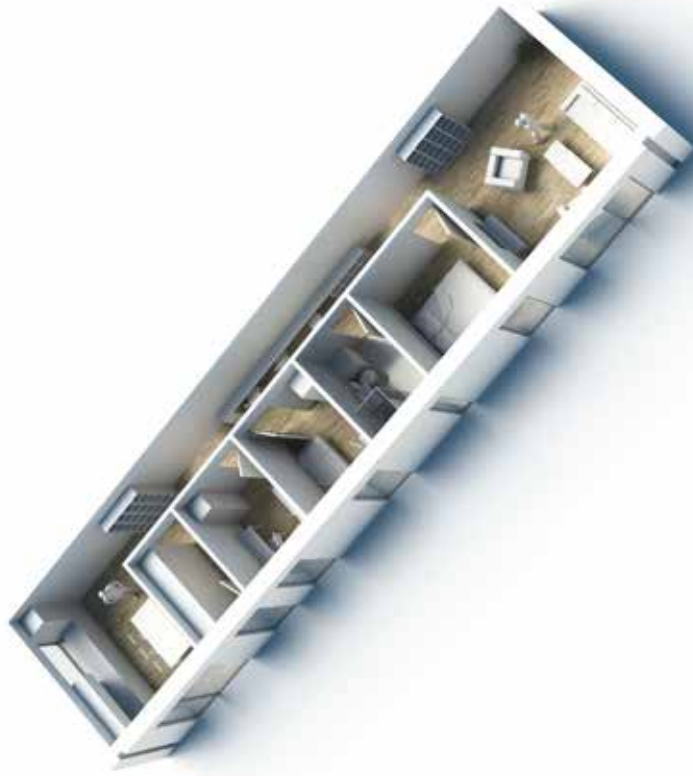
TYPE: GH 3K

STØRRELSE: 4 RUMS
BOLLIGAREAL: 103m²

STK 10



GH 4K



STUEN PLAN

LEJLIGHEDSTYPE GH 4K



TYPE: GH 4K

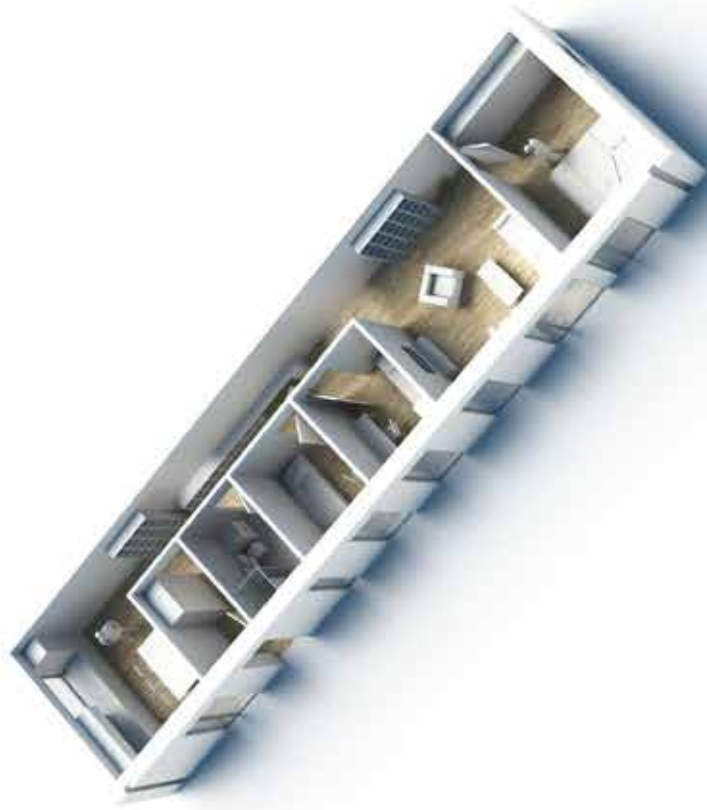
STØRRELSE: 4 RUMS

BOLIGAREAL: 103m²

STK 13



GH 5K



STUEN PLAN

LEJLIGHEDSTYPE GH 5K



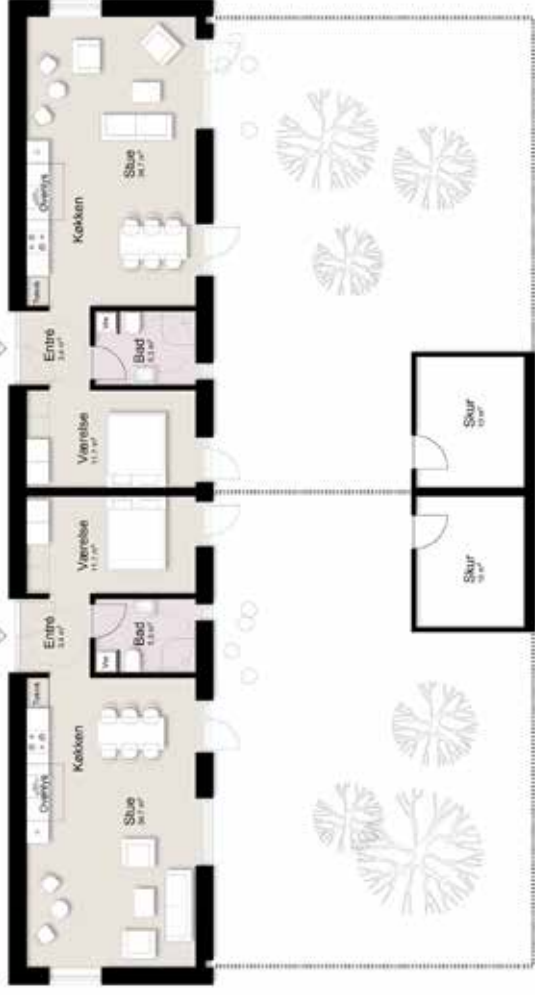
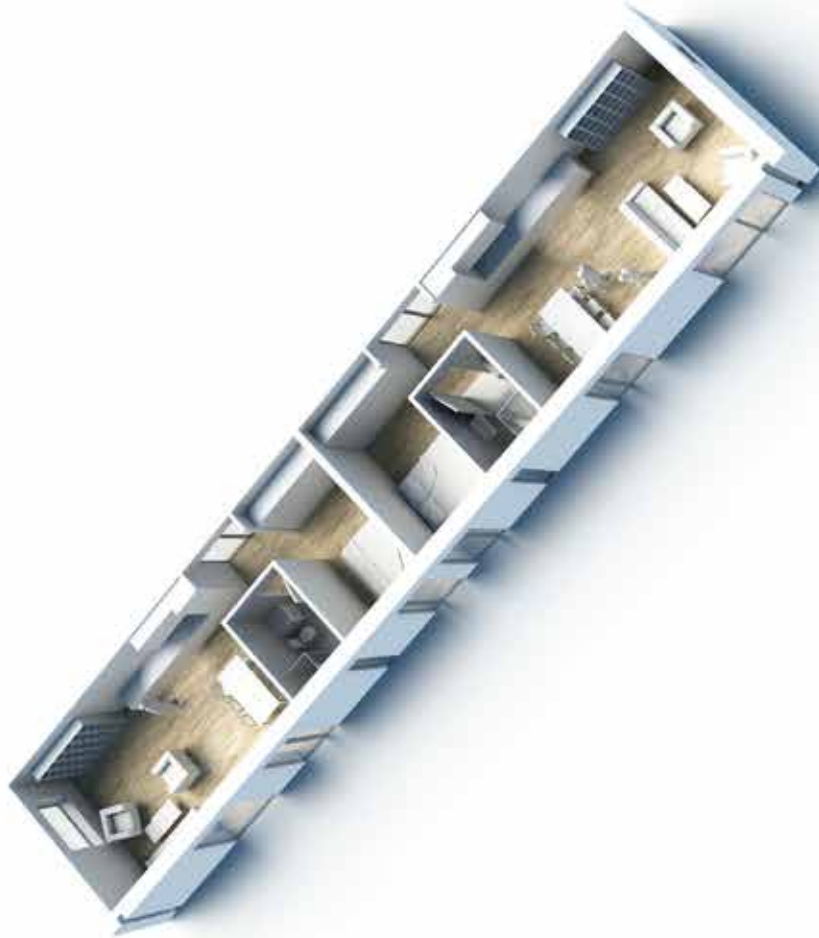
TYPE: GH 5K

STØRRELSE: 4 RUMS
BOLIGAREAL: 103m²

STK 7

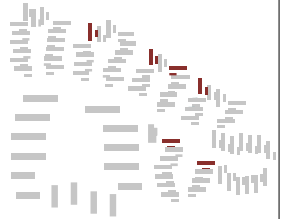


GH 6D



STUEN PLAN

LEJLIGHEDSTYPE GH 6D



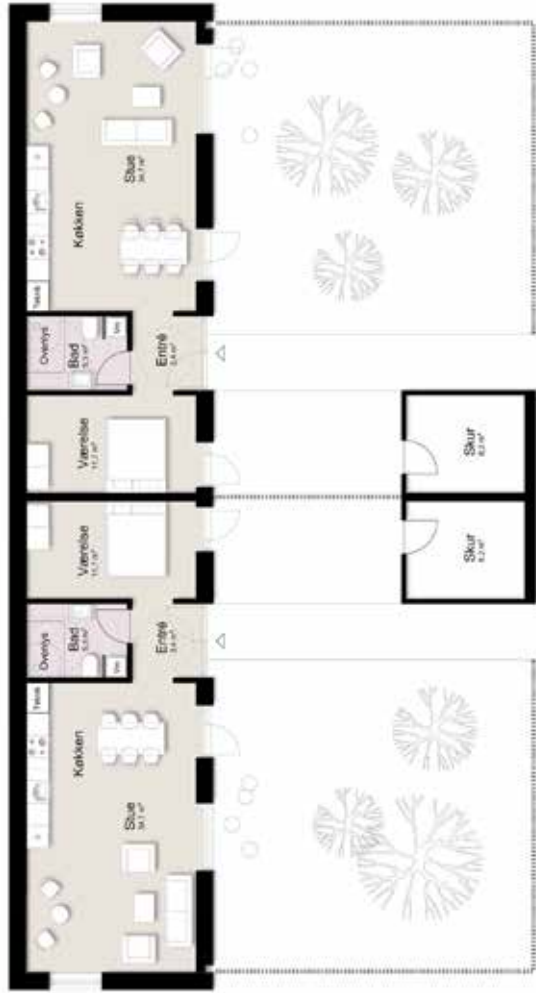
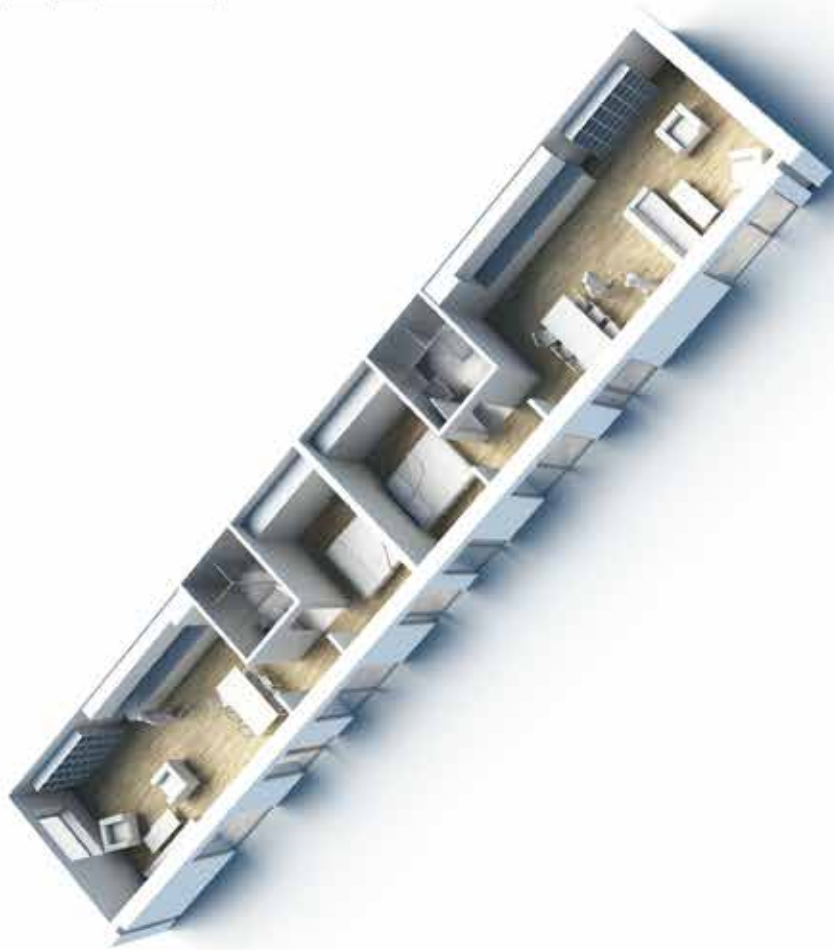
TYPE: GH 6D

STØRRELSE: 2 RUMS
BOLIGAREAL: 65m²

STK 12

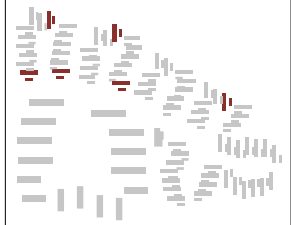


GH 7D



STUEN PLAN

LEJLIGHEDSTYPE GH 7D



TYPE: GH 7D

STØRRELSE: 2 RUMS
BOLIGAREAL: 65m²

STK 12





HIMMERLAND
BOLIGFORENING

Rendsburggade 22, 9000 Aalborg

Tlf. 96 31 52 00

info@abhim.dk, www.abhim.dk