

Revision A  
Den 11. februar 2016



# Ravnkildevej

Himmerland afd. 50



**HIMMERLAND**  
BOLIGFORENING

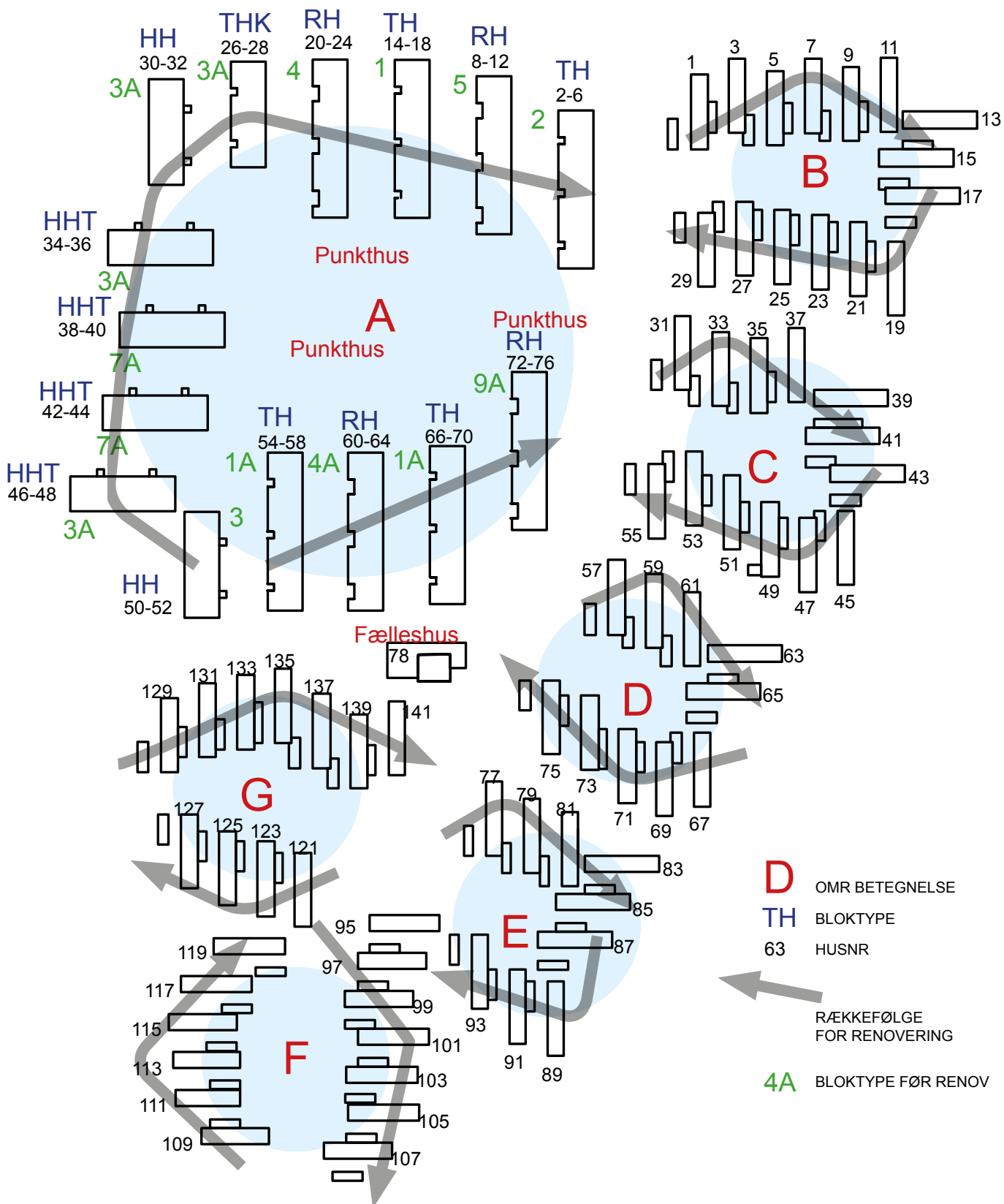


## Index

Ravnkildevej – Rækkefølgeplan .....	04
Ravnkildevej – Tidsplan.....	05
Ravnkildevej – Huslejer .....	06
Ravnkildevej – Gårdhavehuse – Placering .....	07
Ravnkildevej – Adresser – Blokke.....	08
Lejlighed type 1 .....	10
Lejlighed type 1G.....	11
Lejlighed type 2 .....	12
Lejlighed type 2T.....	13
Lejlighed type 2G.....	14
Lejlighed type 2TG .....	15
Lejlighed type 3 .....	16
Lejlighed type 4 .....	17
Lejlighed type 4G .....	18
Lejlighed type 5 .....	19
Lejlighed type 6 .....	20
Lejlighed type 6T.....	21
Lejlighed type 6G .....	22
Lejlighed type 6TG.....	23
Lejlighed type 7 .....	24
Lejlighed type 7T.....	25
Lejlighed type 7G.....	26
Lejlighed type 7TG .....	27
Lejlighed type 8 .....	28
Lejlighed type 8T.....	29
Ravnkildevej – Adresser – Gårdhavehuse .....	31
Gårdhavehus type GH1.....	32
Gårdhavehus type GH2.....	33
Gårdhavehus type GH3K .....	34
Gårdhavehus type GH4K .....	35
Gårdhavehus type GH5K .....	36
Gårdhavehus type GH6D.....	37
Gårdhavehus type GH7D.....	38

# Rækkefølgeplan

Afdeling 50 – Ravnkildevej



# Tidsplan

## Afdeling 50 – Ravnkildevej

Der tages forbehold for ændringer i tidsplanen

Etaper for blokke	Husnr.	Ud	Forventet retur
A1	46-52	01.07.2016	01.04.2017
A2	38-44	01.10.2016	01.06.2017
A3	26-36	01.12.2016	01.08.2017
A4	14-24	01.02.2017	01.10.2017
A5	2-12	01.04.2017	01.12.2017
A6	54-64	01.06.2017	01.02.2018
A7	66-76	01.09.2017	01.04.2018

Etaper for gårdhave huse	Husnr.	Ud	Forventet retur
Torv B	1-5	01.06.2016	01.03.2017
	7-11	01.07.2016	01.03.2017
	13-17	01.09.2016	01.04.2017
	19-23	01.10.2016	01.05.2017
	25-29	01.11.2016	01.06.2017
Torv C	31-35	01.12.2016	01.07.2018
	37-41	01.01.2017	01.08.2017
	43-47	01.02.2017	01.09.2017
	49-53	01.03.2017	01.10.2017
Torv D	55-59	01.04.2017	01.11.2017
	61-65	01.05.2017	01.12.2017
	67-71	01.06.2017	01.01.2018
	73-77	01.07.2017	01.02.2018
Torv E	79-83	01.09.2017	01.03.2018
	85-89	01.10.2017	01.05.2018
	91-95	01.11.2017	01.06.2018
Torv F	97-101	01.12.2017	01.07.2018
	103-107	01.01.2018	01.07.2018
	109-113	01.02.2018	01.09.2018
	115-119	01.03.2018	01.10.2018
Torv G	121-125	01.04.2018	01.11.2018
	127-131	01.05.2018	01.12.2018
	133-137	01.06.2018	01.01.2019
	139-141	01.07.2018	01.02.2019

# Huslejer

## Afdeling 50 – Ravnkildevej

Oversigt over fremtidig husleje efter renovering

Lejen er incl. B-ordning men excl. aconto forbrug (vand,el,varme)

Beregningen er foreløbig. Der tages forbehold overfor ændringer.

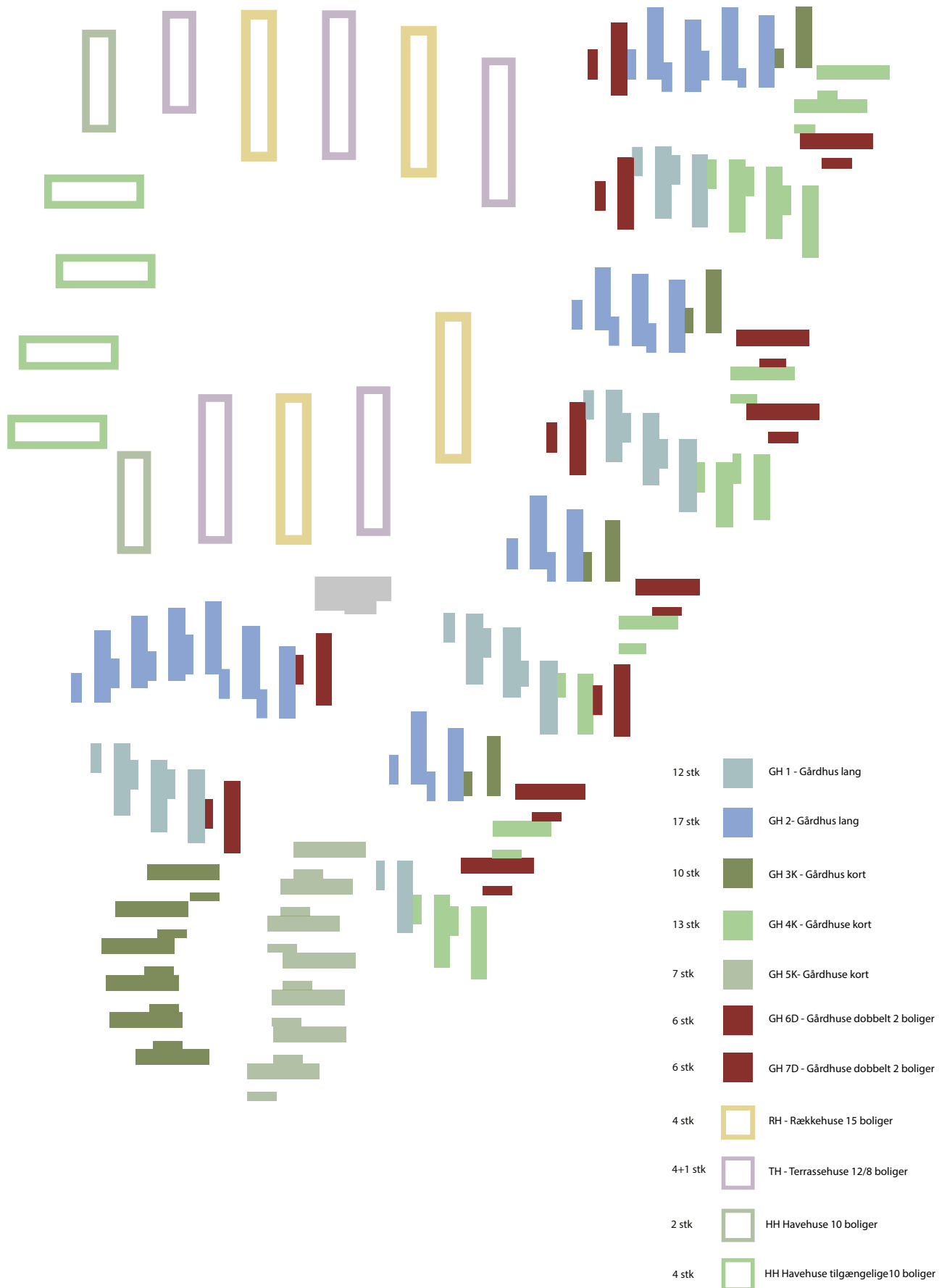
Antal rum	Type	Areal/m2	Leje 2016 kr. pr. måned	Leje 2017 kr. pr. måned
<b>Lejligheder i blokkene.</b>				
3	1	100,00	6.449	6.610
3	1 G	100,00	6.788	6.958
4	2	114,00	7.246	7.427
4	2 T	114,00	7.718	7.911
4	2 G	114,00	7.586	7.775
4	2 T G	114,00	8.057	8.259
2	3	63,00	4.342	4.451
3	4	98,00	6.524	6.687
3	4 G	98,00	6.863	7.035
3	5	95,00	6.975	7.150
3	6	90,00	5.880	6.027
3	6 T	89,00	6.294	6.451
3	6 G	89,00	6.162	6.316
3	6 T G	89,00	6.633	6.799
2	7	66,00	4.654	4.771
2	7 T	66,00	5.126	5.254
2	7 G	66,00	4.994	5.119
2	7 T G	66,00	5.465	5.602
2	8	64,00	4.682	4.799
2	8 T	64,00	5.153	5.282
<b>Gårdhave huse</b>				
5	GH1 (T)	129,00	9.420	9.656
5	GH2 (T)	129,00	9.420	9.656
4	GH3 K (T)	103,00	7.846	8.042
4	GH4 K (T)	103,00	7.846	8.042
4	GH5 K (T)	103,00	7.846	8.042
2	GH6/GH7 D (T)	65,00	5.682	5.824

### Signaturforklaring:

- T = Tilgængelighed
- (T) = Alle gårdhavehuse har tilgængelighed
- G = Beliggende til gavl.
- K = Kort hus
- D = Dobbeltthus

# Bebyggelsesplan

Placering og antal af de forskellige gårdhavehustyper



# Adresser – lejligheder

Der tages forbehold for ændringer

Adresse	Type	Rum	Etapé
Ravnkildevej 2, st.tv.	6TG	3	A5
Ravnkildevej 2, st.th.	2T	4	A5
Ravnkildevej 2, 1.tv.	1G	3	A5
Ravnkildevej 2, 1.th.	2	4	A5
Ravnkildevej 4, st.tv.	6T	3	A5
Ravnkildevej 4, st.th.	2T	4	A5
Ravnkildevej 4, 1.tv.	1	3	A5
Ravnkildevej 4, 1.th.	2	4	A5
Ravnkildevej 6, st tv.	6T	3	A5
Ravnkildevej 6, st. th.	2TG	4	A5
Ravnkildevej 6, 1. tv.	1	3	A5
Ravnkildevej 6, 1. th.	2G	4	A5
Ravnkildevej 8, st.tv.	1G	3	A5
Ravnkildevej 8, st.th.	3	3	A5
Ravnkildevej 8 A	4	3	A5
Ravnkildevej 8, 1.tv.	1G	3	A5
Ravnkildevej 8, 1.th.	5	3	A5
Ravnkildevej 10, st.tv.	1	3	A5
Ravnkildevej 10, st.th.	3	3	A5
Ravnkildevej 10 A	4	3	A5
Ravnkildevej 10, 1.tv.	1	3	A5
Ravnkildevej 10, 1.th.	5	3	A5
Ravnkildevej 12, st.tv.	1	3	A5
Ravnkildevej 12, st.th.	3	3	A5
Ravnkildevej 12 A	4G	3	A5
Ravnkildevej 12, 1.tv.	1	3	A5
Ravnkildevej 12, 1.th.	5	3	A5
Ravnkildevej 14, st.tv.	6TG	3	A4
Ravnkildevej 14, st.th.	2T	4	A4
Ravnkildevej 14, 1.tv.	1G	3	A4
Ravnkildevej 14, 1.th.	2	4	A4
Ravnkildevej 16, st.tv.	6T	3	A4
Ravnkildevej 16, st.th.	2T	4	A4
Ravnkildevej 16, 1.tv.	1	3	A4
Ravnkildevej 16, 1.th.	2	4	A4
Ravnkildevej 18, st.tv.	6T	3	A4
Ravnkildevej 18, st.th.	2TG	4	A4
Ravnkildevej 18, 1.tv.	1	3	A4
Ravnkildevej 18, 1.th.	2G	4	A4

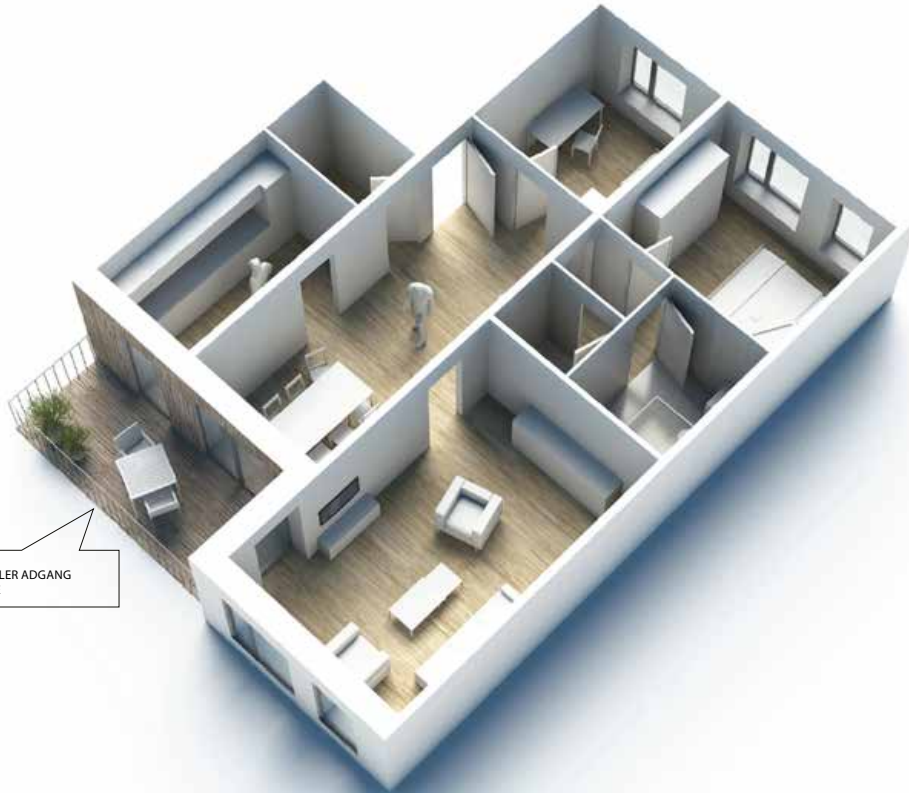
Adresse	Type	Rum	Etapé
Ravnkildevej 20, st.tv.	1G	3	A4
Ravnkildevej 20, st.th.	3	3	A4
Ravnkildevej 20A	4	3	A4
Ravnkildevej 20, 1.tv.	1G	3	A4
Ravnkildevej 20, 1.th.	5	3	A4
Ravnkildevej 22, st.tv.	1	3	A4
Ravnkildevej 22, st.th.	3	3	A4
Ravnkildevej 22A	4	3	A4
Ravnkildevej 22, 1.tv.	1	3	A4
Ravnkildevej 22, 1.th.	5	3	A4
Ravnkildevej 24, st.tv.	1	3	A4
Ravnkildevej 24, st.th.	3	3	A4
Ravnkildevej 24A	4G	3	A4
Ravnkildevej 24, 1.tv.	1	3	A4
Ravnkildevej 24, 1.th.	5	3	A4
Ravnkildevej 26, st.tv.	6TG	3	A3
Ravnkildevej 26, st.th.	2T	4	A3
Ravnkildevej 26, 1.tv.	1G	3	A3
Ravnkildevej 26, 1.th.	2	4	A3
Ravnkildevej 28, st.tv.	6T	3	A3
Ravnkildevej 28, st.th.	2TG	4	A3
Ravnkildevej 28, 1.tv.	1	3	A3
Ravnkildevej 28, 1.th.	2G	4	A3
Ravnkildevej 30, st.tv.	6G	3	A3
Ravnkildevej 30, st.th.	8	2	A3
Ravnkildevej 30A	7	2	A3
Ravnkildevej 30, 1.tv.	1G	3	A3
Ravnkildevej 30, 1.th.	2	4	A3
Ravnkildevej 32, st.tv.	6	3	A3
Ravnkildevej 32, st.th.	8	2	A3
Ravnkildevej 32A	7G	2	A3
Ravnkildevej 32, 1.tv.	1	3	A3
Ravnkildevej 32, 1.th.	2G	4	A3
Ravnkildevej 34, st.tv.	6TG	3	A3
Ravnkildevej 34, st.th.	8T	2	A3
Ravnkildevej 34A	7T	2	A3
Ravnkildevej 34, 1.tv.	1G	3	A3
Ravnkildevej 34, 1.th.	2	4	A3
Ravnkildevej 36, st.tv.	6T	3	A3
Ravnkildevej 36, st.th.	8T	2	A3
Ravnkildevej 36A	7TG	2	A3
Ravnkildevej 36, 1.tv.	1	3	A3
Ravnkildevej 36, 1.th.	2G	4	A3



Adresse	Type	Rum	Etapé
Ravnkildevej 38, st.tv.	6TG	3	A2
Ravnkildevej 38, st.th.	8T	2	A2
Ravnkildevej 38A	7T	2	A2
Ravnkildevej 38, 1.tv.	1G	3	A2
Ravnkildevej 38, 1.th.	2	4	A2
Ravnkildevej 40, st.tv.	6T	3	A2
Ravnkildevej 40, st.th.	8T	2	A2
Ravnkildevej 40A	7TG	2	A2
Ravnkildevej 40, 1.tv.	1	3	A2
Ravnkildevej 40, 1.th.	2G	4	A2
Ravnkildevej 42, st.tv.	6TG	3	A2
Ravnkildevej 42, st.th.	8T	2	A2
Ravnkildevej 42A	7T	2	A2
Ravnkildevej 42, 1.tv.	1G	3	A2
Ravnkildevej 42, 1. th.	2	4	A2
Ravnkildevej 44, st.tv.	6T	3	A2
Ravnkildevej 44, st.th.	8T	2	A2
Ravnkildevej 44A	7TG	2	A2
Ravnkildevej 44, 1.tv.	1	3	A2
Ravnkildevej 44, 1.th.	2G	4	A2
Ravnkildevej 46, st.tv.	6TG	3	A1
Ravnkildevej 46, st.th.	8T	2	A1
Ravnkildevej 46A	7T	2	A1
Ravnkildevej 46, 1.tv.	1G	3	A1
Ravnkildevej 46, 1.th.	2	4	A1
Ravnkildevej 48, st.tv.	6T	3	A1
Ravnkildevej 48, st.th.	8T	2	A1
Ravnkildevej 48A	7TG	2	A1
Ravnkildevej 48, 1.tv.	1	3	A1
Ravnkildevej 48, 1.th.	2G	4	A1
Ravnkildevej 50, st.tv.	6	3	A1
Ravnkildevej 50, st.th.	8	2	A1
Ravnkildevej 50A	7G	2	A1
Ravnkildevej 50, 1.tv.	1	3	A1
Ravnkildevej 50, 1.th.	2G	4	A1
Ravnkildevej 52, st.tv.	6G	3	A1
Ravnkildevej 52, st.th.	8	2	A1
Ravnkildevej 52A	7	2	A1
Ravnkildevej 52, 1.tv.	1G	3	A1
Ravnkildevej 52, 1.th.	2	4	A1
Ravnkildevej 54, st.tv.	6T	3	A6
Ravnkildevej 54, st.th.	2TG	4	A6
Ravnkildevej 54, 1.tv.	1	3	A6
Ravnkildevej 54, 1.th.	2G	4	A6
Ravnkildevej 56, st.tv.	6T	3	A6
Ravnkildevej 56, st.th.	2T	4	A6
Ravnkildevej 56, 1.tv.	1	3	A6
Ravnkildevej 56, 1.th.	2	4	A6
Ravnkildevej 58, st.tv.	6TG	3	A6
Ravnkildevej 58, st.th.	2T	4	A6
Ravnkildevej 58, 1.tv.	1G	3	A6
Ravnkildevej 58, 1.th.	2	4	A6

Adresse	Type	Rum	Etapé
Ravnkildevej 60, st.tv.	1	3	A6
Ravnkildevej 60, st.th.	3	3	A6
Ravnkildevej 60A	4G	3	A6
Ravnkildevej 60, 1.tv.	1	3	A6
Ravnkildevej 60, 1.th.	5	3	A6
Ravnkildevej 62, st.tv.	1	3	A6
Ravnkildevej 62, st.th.	3	3	A6
Ravnkildevej 60A	4	3	A6
Ravnkildevej 62, 1.tv.	1	3	A6
Ravnkildevej 62, 1.th.	5	3	A6
Ravnkildevej 64, st.tv.	1G	3	A6
Ravnkildevej 64, st.th.	3	3	A6
Ravnkildevej 62A	4	3	A6
Ravnkildevej 64, 1.tv.	1G	3	A6
Ravnkildevej 64, 1.th.	5	3	A6
Ravnkildevej 66, st.tv.	6T	3	A7
Ravnkildevej 66, st.th.	2TG	4	A7
Ravnkildevej 66, 1.tv.	1	3	A7
Ravnkildevej 66, 1.th.	2G	4	A7
Ravnkildevej 68, st.tv.	6T	3	A7
Ravnkildevej 68, st.th.	2T	4	A7
Ravnkildevej 68, 1.tv.	1	3	A7
Ravnkildevej 68, 1.th.	2	4	A7
Ravnkildevej 70, st.tv.	6TG	3	A7
Ravnkildevej 70, st.th.	2T	4	A7
Ravnkildevej 70, 1.tv.	1G	3	A7
Ravnkildevej 70, 1.th.	2	4	A7
Ravnkildevej 72, st. tv	1	3	A7
Ravnkildevej 72, st.th:	3	3	A7
Ravnkildevej 72A	4G	3	A7
Ravnkildevej 72, 1. tv.	1	3	A7
Ravnkildevej 72, 1. th.	5	3	A7
Ravnkildevej 74, st.tv.	1	3	A7
Ravnkildevej 74, st.th.	3	3	A7
Ravnkildevej 72A	4	3	A7
Ravnkildevej 74, 1.tv.	1	3	A7
Ravnkildevej 74, 1.th.	5	3	A7
Ravnkildevej 76, st.tv.	1G	3	A7
Ravnkildevej 76, st.th.	3	3	A7
Ravnkildevej 76A	4	3	A7
Ravnkildevej 76, 1.tv.	1G	3	A7
Ravnkildevej 76, 1.th.	5	3	A7

# 1

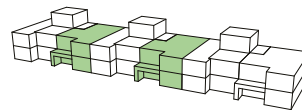
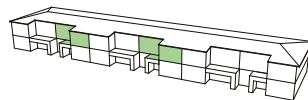
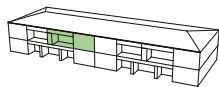
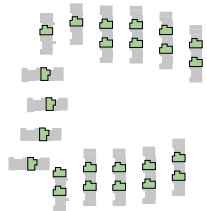


MED ALTAN ELLER ADGANG  
TIL EGEN HAVE



1.SAL

## LEJLIGHEDSTYPE 1



PLACERING: HAVEHUSE, TERRASSHUSE,  
RÆKKEHUSE 1. SAL

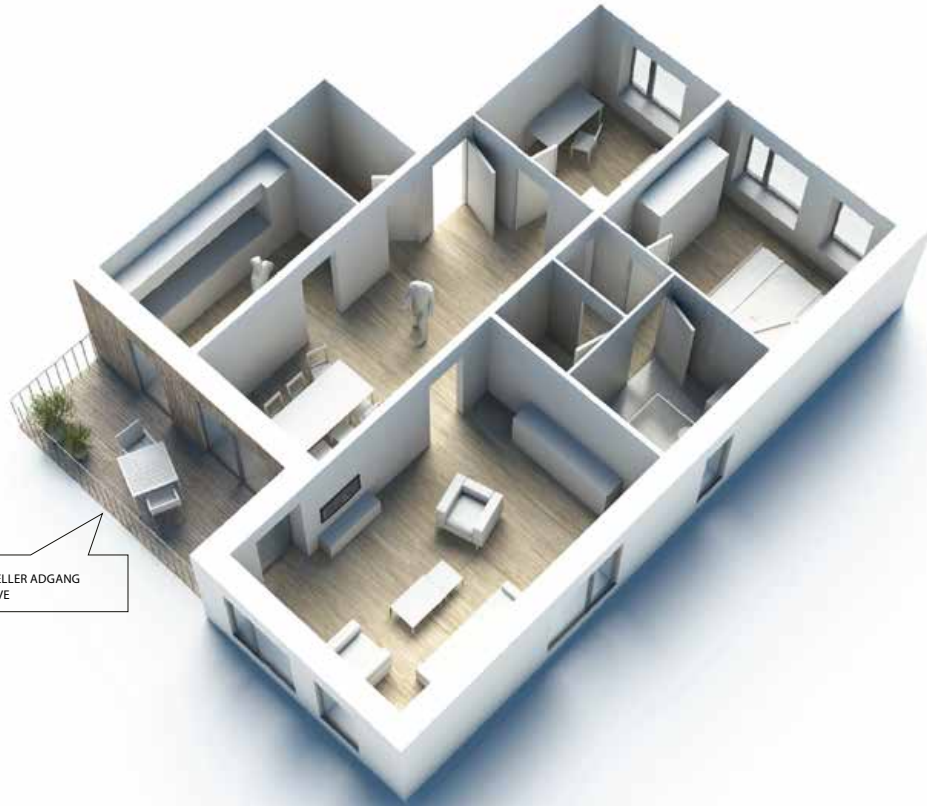
STØRRELSE: 3 RUMS

BOLIGAREAL: HH 103m<sup>2</sup>, TH 103m<sup>2</sup>, RH 100m<sup>2</sup>

STK 6+9+16



# 1G

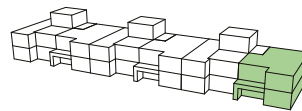
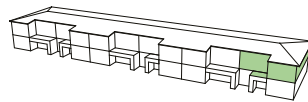
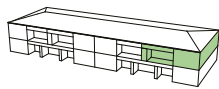
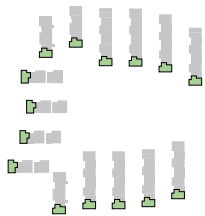


MED ALTAN ELLER ADGANG  
TIL EGEN HAVE



STUE PLAN + 1. SAL

## LEJLIGHEDSTYPE 1G



PLACERING: HAVEHUSE, TERRASSHUSE,  
RÆKKEHUSE 1. SAL

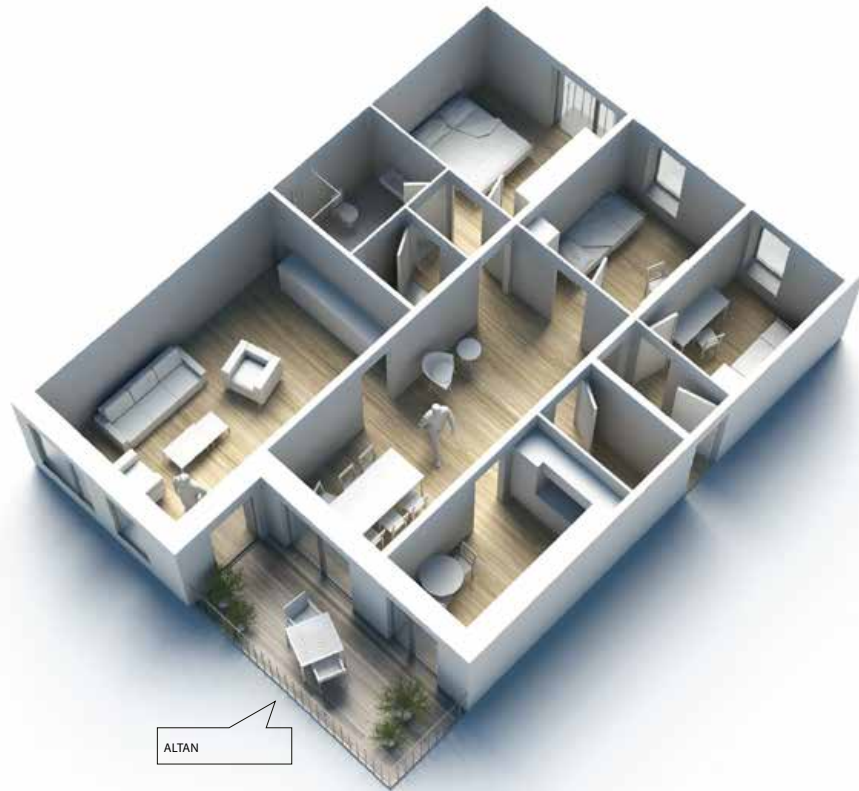
STØRRELSE: 3 RUMS

BOLIGAREAL: HH 103m<sup>2</sup>, TH 103m<sup>2</sup>, RH 100m<sup>2</sup>

STK 6+5+8

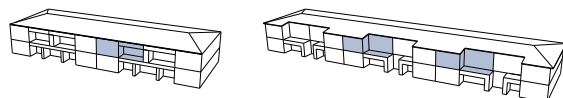
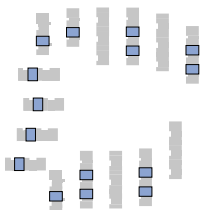


# 2



1. SAL

## LEJLIGHEDSTYPE 2



PLACERING: HAVEHUSE , TERRASSHUSE  
1. SAL

STØRRELSE: 3 RUMS

BOLIGAREAL: HH 114m<sup>2</sup>, TH 114m<sup>2</sup>

STK 6+9

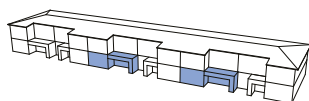
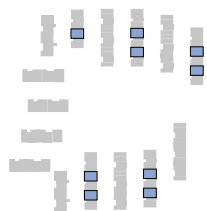


# 2T



1. SAL

## LEJLIGHEDSTYPE 2T



PLACERING: TERRASSHUSE  
STUE PLAN

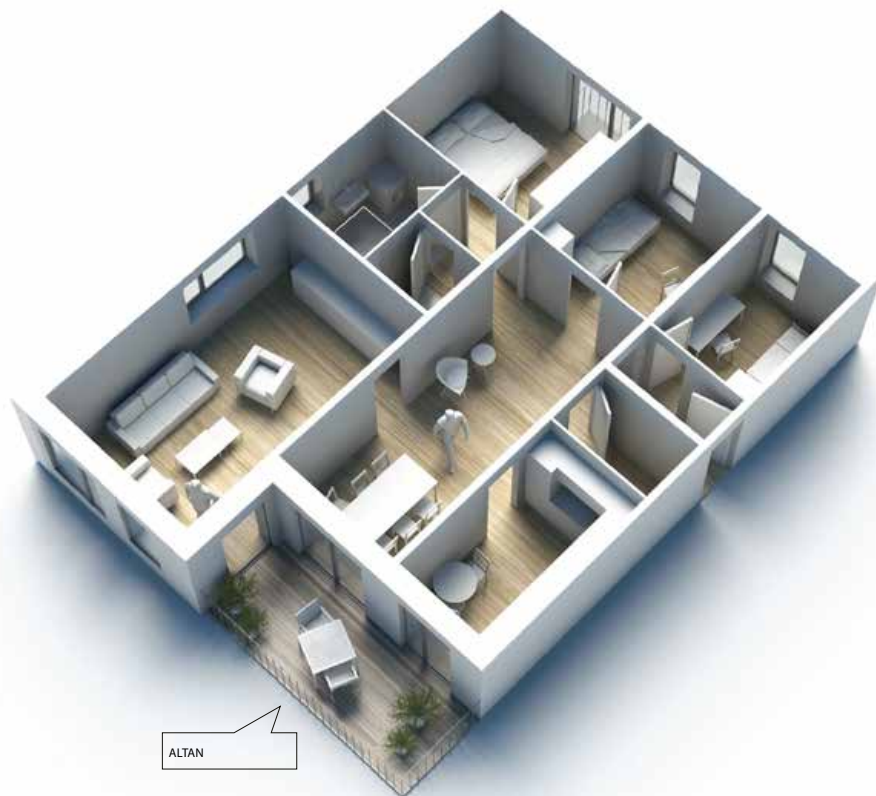
STØRRELSE: 3 RUMS

BOLIGAREAL: TH 114m<sup>2</sup>

STK 5

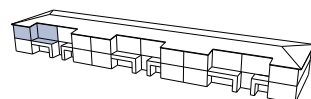
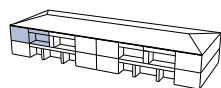
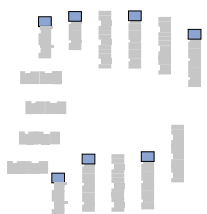


# 2G



1. SAL

## LEJLIGHEDSTYPE 2G



PLACERING: HAVEHUSE , TERRASSHUSE  
1. SAL

STØRRELSE: 3 RUMS

BOLIGAREAL: HH 114m<sup>2</sup>, TH 114m<sup>2</sup>

STK 6+5

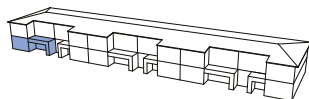
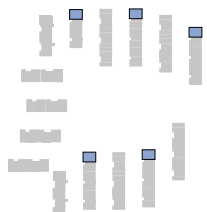


# 2TG



1. SAL

## LEJLIGHEDSTYPE 2TG



PLACERING: TERRASSHUSE  
STUE PLAN

STØRRELSE: 3 RUMS

BOLIGAREAL: 114m<sup>2</sup>

STK 5

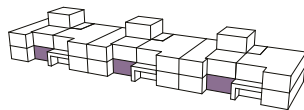
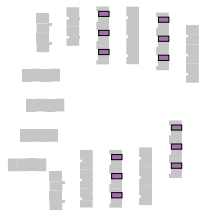


# 3



STUEN PLAN

## LEJLIGHEDSTYPE 3



PLACERING: RÆKKEHUSE  
STUE PLAN

STØRRELSE: 2 RUMS

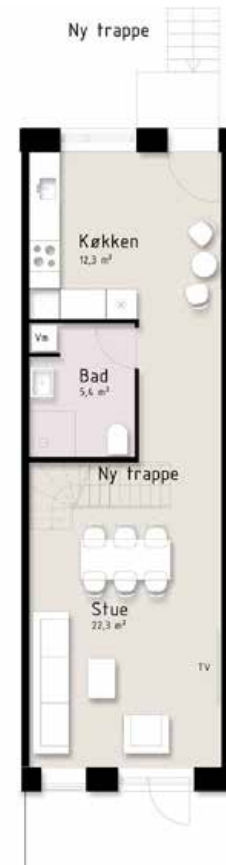
BOLIGAREAL: 63m²

STK 12





# 4

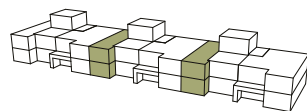
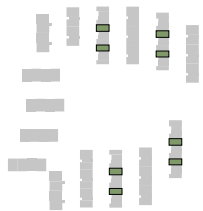


STUEN PLAN



1. SAL

## LEJLIGHEDSTYPE 4



PLACERING: RÆKKEHUSE  
STUE PLAN + 1. SAL

STØRRELSE: 3 RUMS I TO PLAN

BOLIGAREAL: 99m<sup>2</sup>

STK 8



# 4G

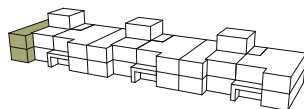
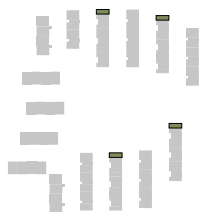


STUEN PLAN



1. SAL

## LEJLIGHEDSTYPE 4G



PLACERING: RÆKKEHUSE  
STUE PLAN + 1. SAL

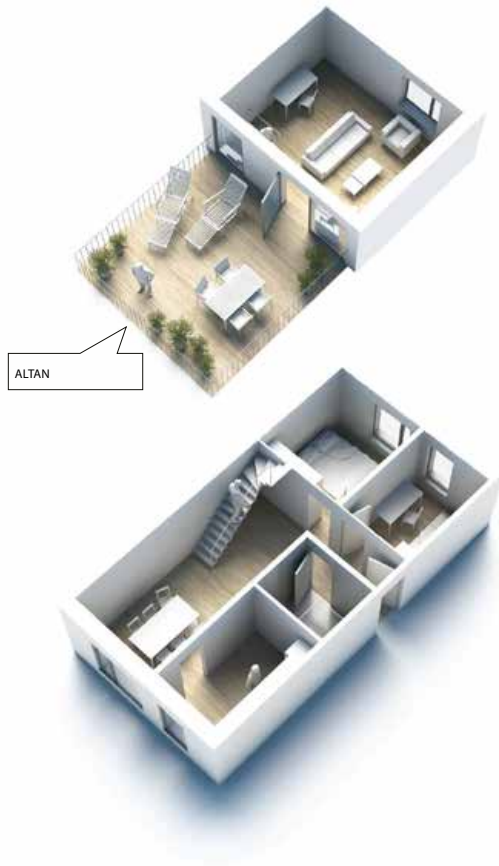
STØRRELSE: 3 RUMS 1 TO PLAN

BOLIGAREAL: 99m<sup>2</sup>

STK 4



# 5

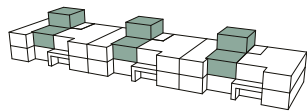
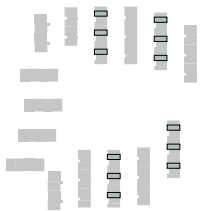


1. SAL



2. SAL

## LEJLIGHEDSTYPE 5



PLACERING: RÆKKEHUSE  
1. SAL I 2. SAL

STØRRELSE: 3 RUMS I TO PLAN

BOLIGAREAL: 95m<sup>2</sup>

STK 12



# 6

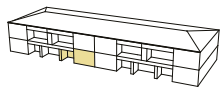
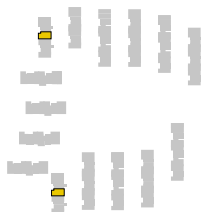


MED ADGANG TIL EGEN HAVE



STUEN PLAN

## LEJLIGHEDSTYPE 6



PLACERING: HAVEHUSE

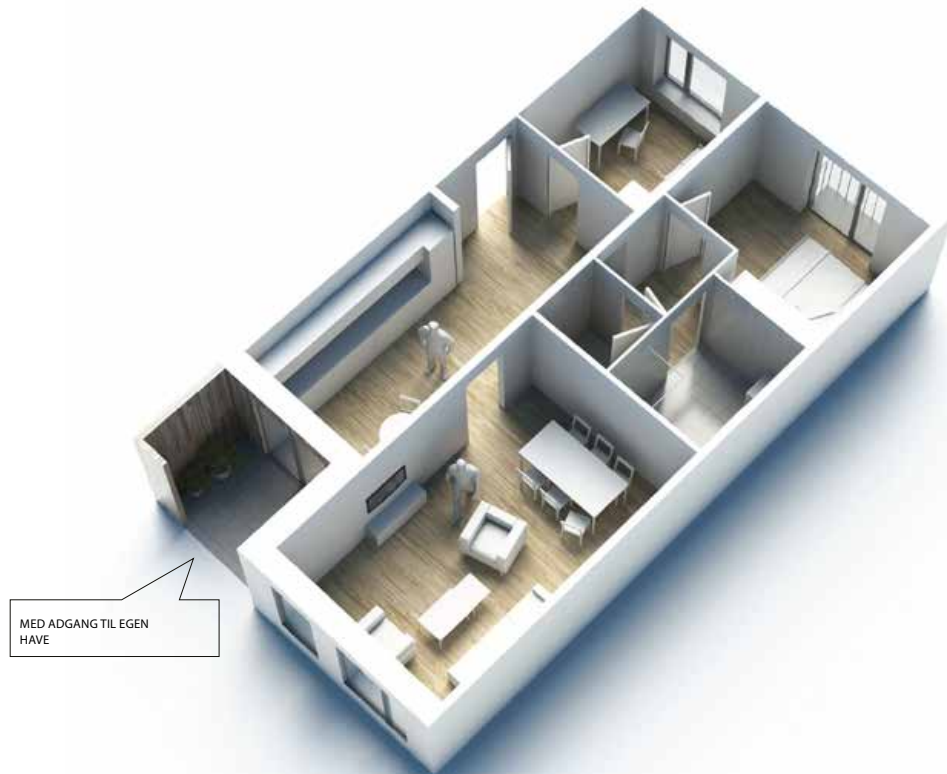
STØRRELSE: 3 RUMS

BOLIGAREAL: HH 90m², TH 89m²

STK 2



# 6T

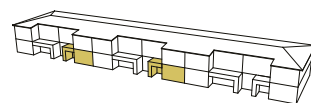
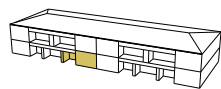


MED ADGANG TIL EGEN HAVE



STUEN PLAN

## LEJLIGHEDSTYPE 6T



PLACERING: HAVEHUSE , TERRASSHUSE  
STUE PLAN

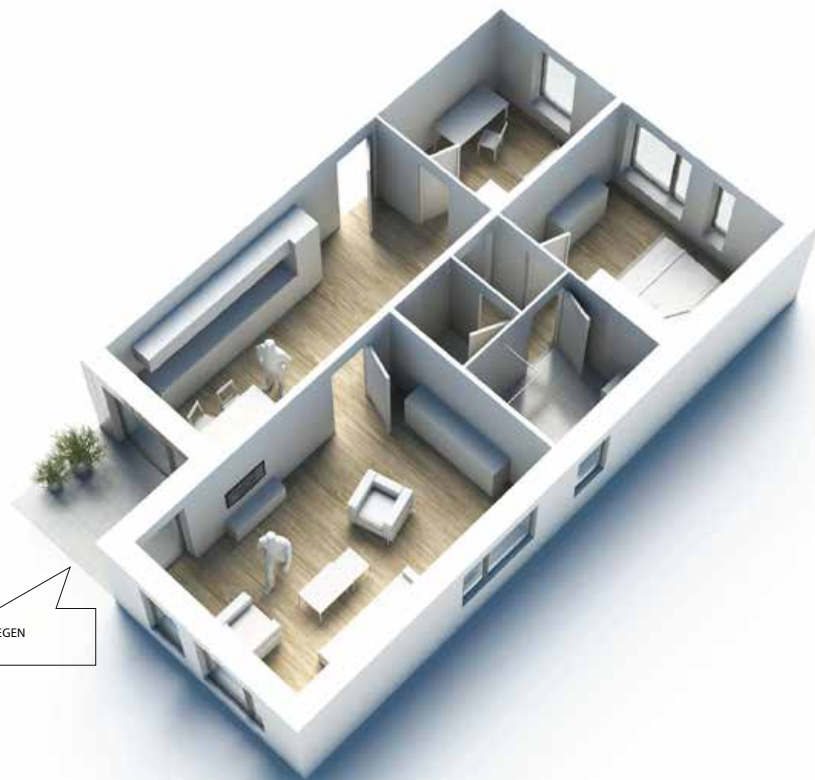
STØRRELSE: 3 RUMS

BOLIGAREAL: HH 90m<sup>2</sup>, TH 89m<sup>2</sup>

STK 13



# 6G

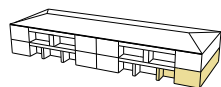
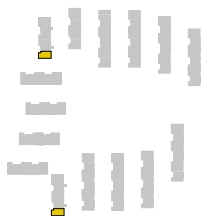


MED ADGANG TIL EGEN HAVE



STUEN PLAN

## LEJLIGHEDSTYPE 6G



PLACERING: HAVEHUSE  
STUE PLAN

STØRRELSE: 3 RUMS

BOLIGAREAL: 89m<sup>2</sup>

STK 2

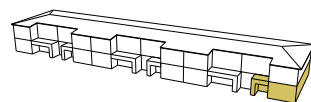
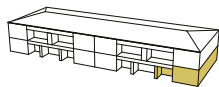
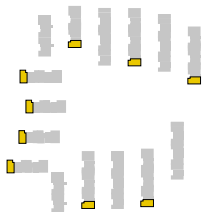


# 6TG



STUEN PLAN

## LEJLIGHEDSTYPE 6TG



PLACERING: HAVEHUSE  
STUE PLAN

STØRRELSE: 3 RUMS

BOLIGAREAL: 89m<sup>2</sup>

STK 9

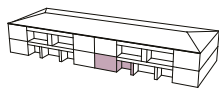
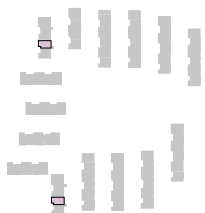


# 7



STUEN PLAN

## LEJLIGHEDSTYPE 7



PLACERING: HAVEHUSE, STUE PLAN

STØRRELSE: 3 RUMS

BOLIGAREAL: 66m<sup>2</sup>

STK 2



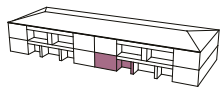
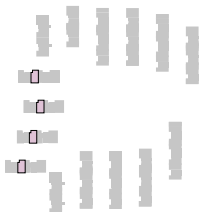


# 7T



STUEN PLAN

## LEJLIGHEDSTYPE 7T



PLACERING: HAVEHUSE, TERRASSHUSE  
STUE PLAN

STØRRELSE: 3 RUMS

BOLIGAREAL: 66m<sup>2</sup>

STK 4



# 7G

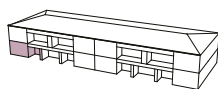
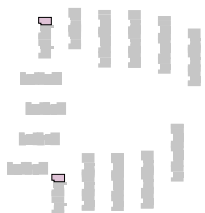


MED ADGANG TIL EGEN HAVE



STUEN PLAN

## LEJLIGHEDSTYPE 7G



PLACERING: HAVEHUSE STUE PLAN

STØRRELSE: 3 RUMS

BOLIGAREAL: 66m²

STK 2



# 7TG

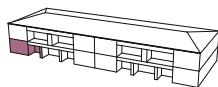
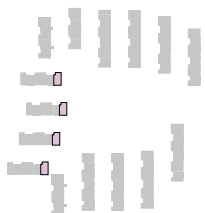


MED ADGANG TIL EGEN HAVE



STUEN PLAN

## LEJLIGHEDSTYPE 7TG



PLACERING: HAVEHUSE STUE PLAN

STØRRELSE: 2 RUMS

BOLIGAREAL: 66m<sup>2</sup>

STK 4



# 8

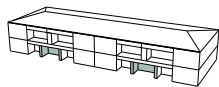
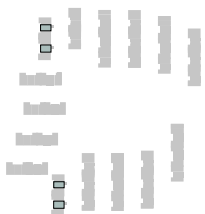


MED ADGANG TIL EGEN HAVE



STUEN PLAN

## LEJLIGHEDSTYPE 8



PLACERING: HAVEHUSE STUE PLAN

STØRRELSE: 2 RUMS

BOLIGAREAL: 8 64m<sup>2</sup>, 8T 63m<sup>2</sup>

STK 4



# 8T

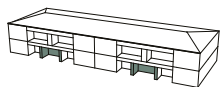
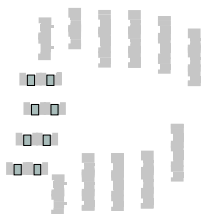


MED ADGANG TIL EGEN HAVE



STUEN PLAN

## LEJLIGHEDSTYPE 8T



PLACERING: HAVEHUSE  
STUE PLAN

STØRRELSE: 2 RUMS

BOLIGAREAL: 8 64m<sup>2</sup>, 8T 63m<sup>2</sup>

STK 8





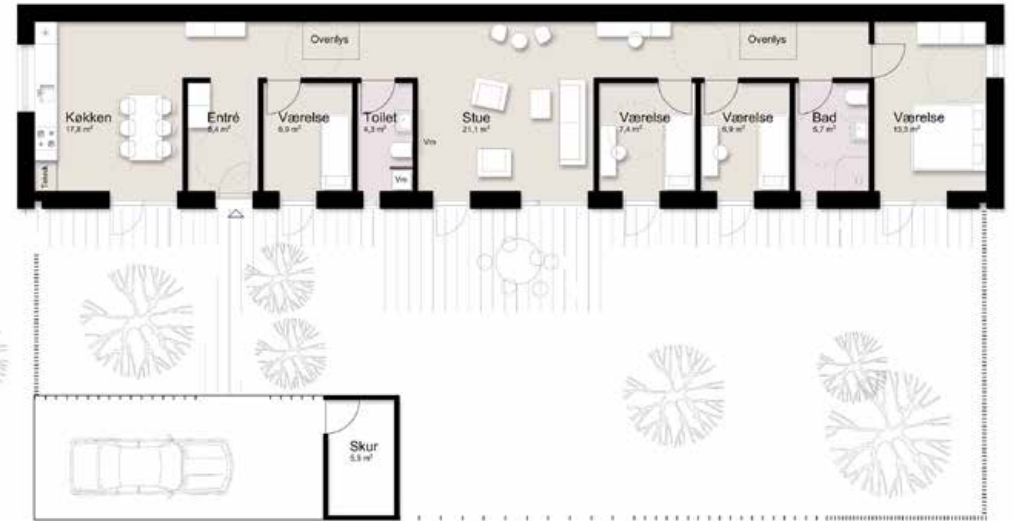
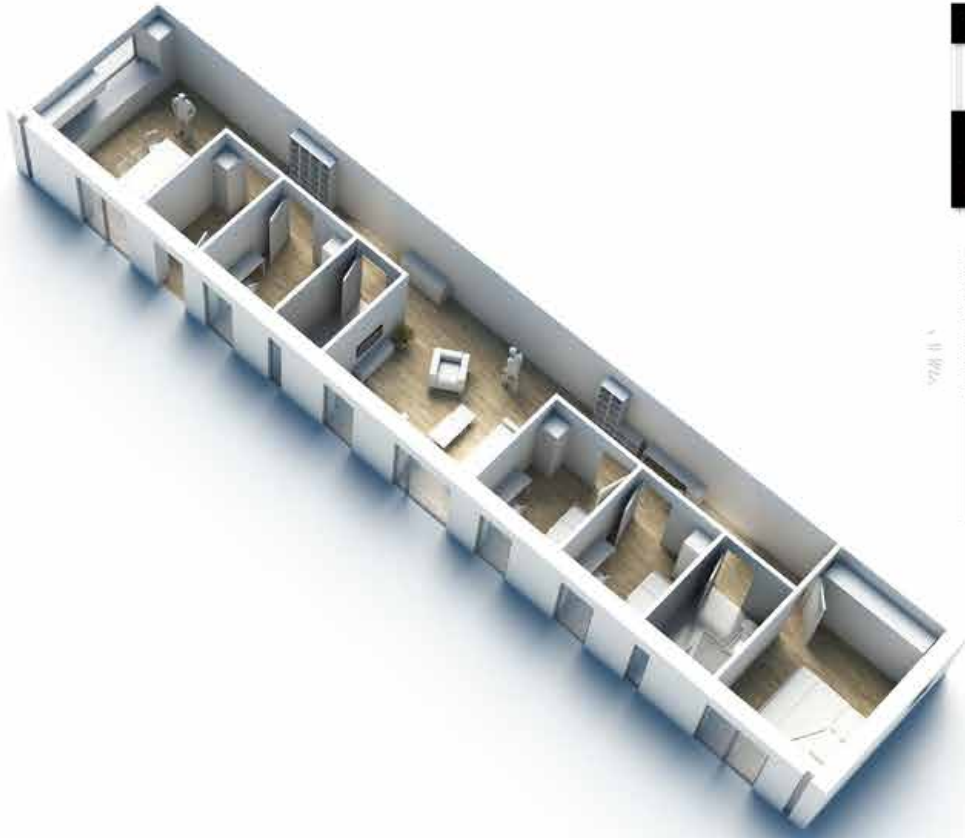
# Adresser – gårdhavehuse

Der tages forbehold for ændringer

Adresse	Type	Rum	Etape
Ravnkildevej 1	GH7D	2	B
Ravnkildevej 1A	GH7D	2	B
Ravnkildevej 3	GH2	5	B
Ravnkildevej 5	GH2	5	B
Ravnkildevej 7	GH2	5	B
Ravnkildevej 9	GH2	5	B
Ravnkildevej 11	GH3K	4	B
Ravnkildevej 13	GH4K	4	B
Ravnkildevej 15	GH4K	4	B
Ravnkildevej 17	GH7D	2	B
Ravnkildevej 17A	GH7D	2	B
Ravnkildevej 19	GH4K	4	B
Ravnkildevej 21	GH4K	4	B
Ravnkildevej 23	GH4K	4	B
Ravnkildevej 25	GH1	5	B
Ravnkildevej 27	GH1	5	B
Ravnkildevej 29	GH7D	2	B
Ravnkildevej 29A	GH7D	2	B
Ravnkildevej 31	GH2	5	C
Ravnkildevej 33	GH2	5	C
Ravnkildevej 35	GH2	5	C
Ravnkildevej 37	GH3K	4	C
Ravnkildevej 39	GH6D	2	C
Ravnkildevej 39A	GH6D	2	C
Ravnkildevej 41	GH4K	4	C
Ravnkildevej 43	GH7D	2	C
Ravnkildevej 43A	GH7D	2	C
Ravnkildevej 45	GH4K	4	C
Ravnkildevej 47	GH4K	4	C
Ravnkildevej 49	GH1	5	C
Ravnkildevej 51	GH1	5	C
Ravnkildevej 53	GH1	5	C
Ravnkildevej 55	GH7D	2	C
Ravnkildevej 55A	GH7D	2	C
Ravnkildevej 57	GH2	5	D
Ravnkildevej 59	GH2	5	D
Ravnkildevej 61	GH3K	4	D
Ravnkildevej 63	GH6D	2	D
Ravnkildevej 63A	GH6D	2	D
Ravnkildevej 65	GH4K	4	D
Ravnkildevej 67	GH6D	2	D
Ravnkildevej 67A	GH6D	2	D

Adresse	Type	Rum	Etape
Ravnkildevej 69	GH4K	4	D
Ravnkildevej 71	GH1	5	D
Ravnkildevej 73	GH1	5	D
Ravnkildevej 75	GH1	5	D
Ravnkildevej 77	GH2	5	E
Ravnkildevej 79	GH2	5	E
Ravnkildevej 81	GH3K	4	E
Ravnkildevej 83	GH6D	2	E
Ravnkildevej 83A	GH6D	2	E
Ravnkildevej 85	GH4K	4	E
Ravnkildevej 87	GH7D	2	E
Ravnkildevej 87A	GH7D	2	E
Ravnkildevej 89	GH4K	4	E
Ravnkildevej 91	GH4K	4	E
Ravnkildevej 93	GH1	5	E
Ravnkildevej 95	GH5K	4	F
Ravnkildevej 97	GH5K	4	F
Ravnkildevej 99	GH5K	4	F
Ravnkildevej 101	GH5K	4	F
Ravnkildevej 103	GH5K	4	F
Ravnkildevej 105	GH5K	4	F
Ravnkildevej 107	GH5K	4	F
Ravnkildevej 109	GH3K	4	F
Ravnkildevej 111	GH3K	4	F
Ravnkildevej 113	GH3K	4	F
Ravnkildevej 115	GH3K	4	F
Ravnkildevej 117	GH3K	4	F
Ravnkildevej 119	GH3K	4	F
Ravnkildevej 121	GH6D	2	G
Ravnkildevej 121A	GH6D	2	G
Ravnkildevej 123	GH1	5	G
Ravnkildevej 125	GH1	5	G
Ravnkildevej 127	GH1	5	G
Ravnkildevej 129	GH2	5	G
Ravnkildevej 131	GH2	5	G
Ravnkildevej 133	GH2	5	G
Ravnkildevej 135	GH2	5	G
Ravnkildevej 137	GH2	5	G
Ravnkildevej 139	GH2	5	G
Ravnkildevej 141	GH6D	2	G
Ravnkildevej 141A	GH6D	2	G

# GH 1



STUEN PLAN

## LEJLIGHEDSTYPE GH 1



TYPE: GH 1

STØRRELSE: 5 RUMS

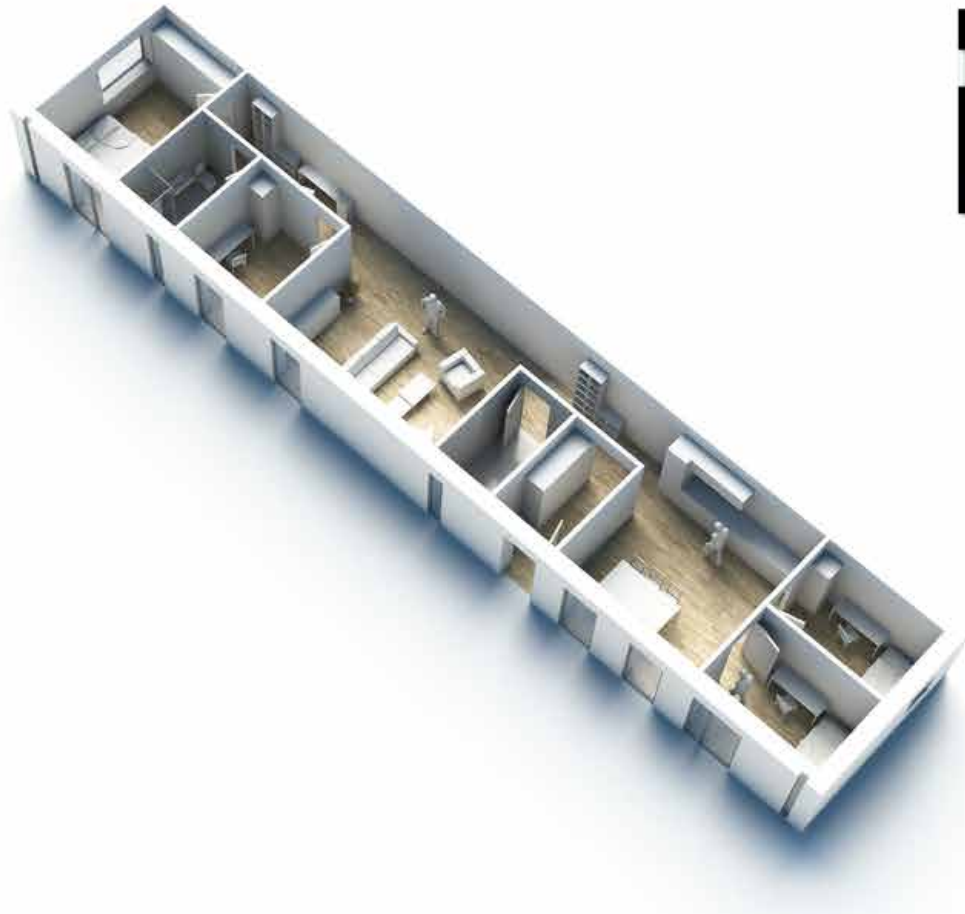
BOLIGAREAL: 129m<sup>2</sup>

STK 12





# GH 2



STUEN PLAN

## LEJLIGHEDSTYPE GH 2



TYPE: GH 2

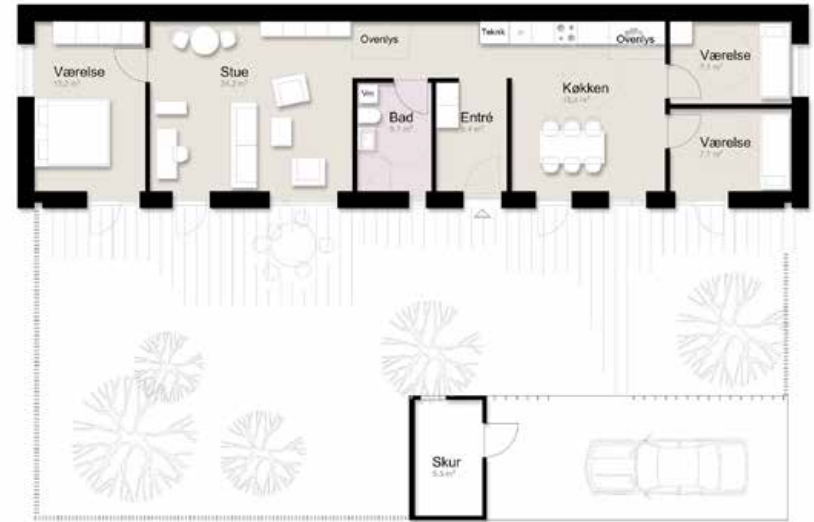
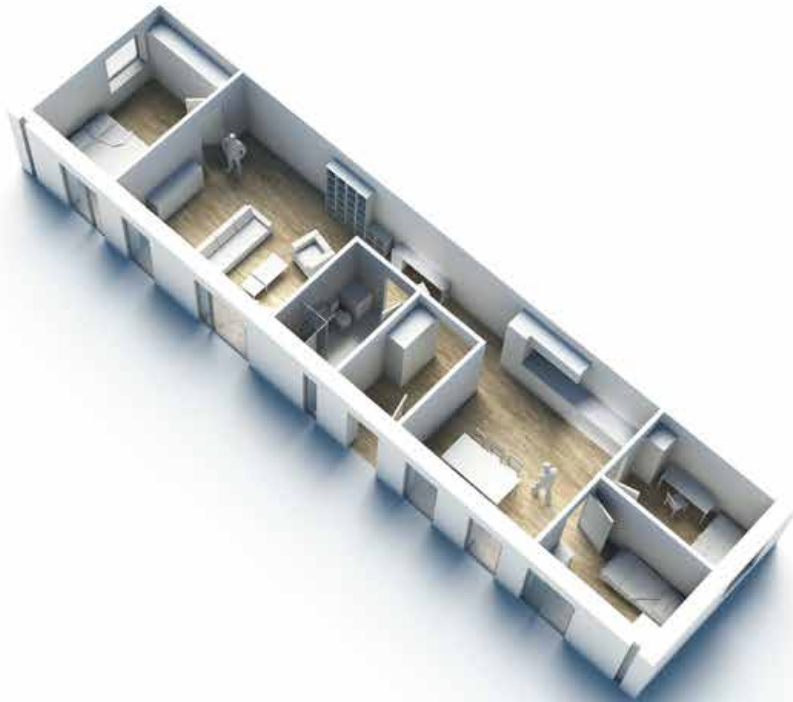
STØRRELSE: 5 RUMS

BOLIGAREAL: 129m<sup>2</sup>

STK 17



# GH 3K



STUEN PLAN

## LEJLIGHEDSTYPE GH 3K



TYPE: GH 3K

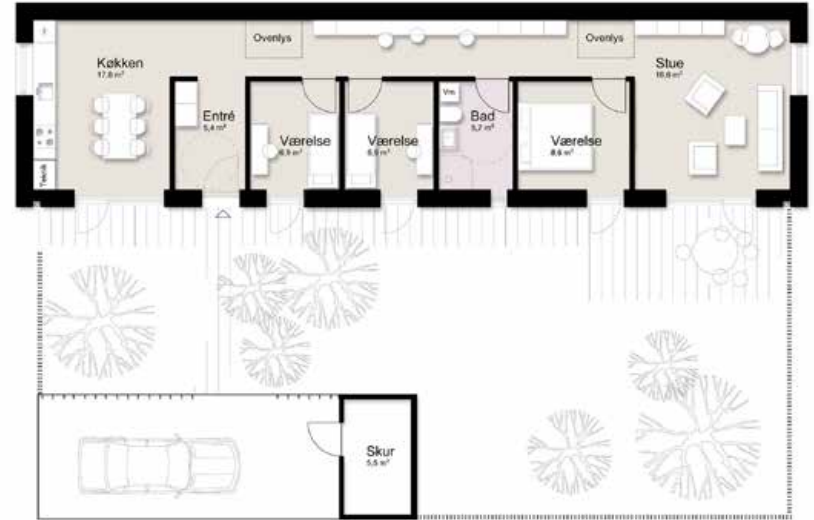
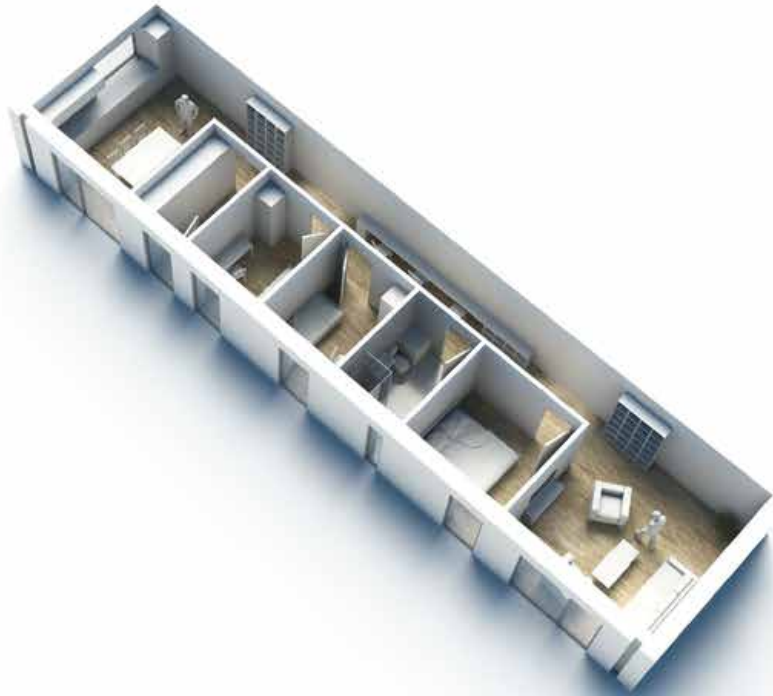
STØRRELSE: 4 RUMS

BOLIGAREAL: 103m<sup>2</sup>

STK 10



# GH 4K



STUEN PLAN

## LEJLIGHEDSTYPE GH 4K



TYPE: GH 4K

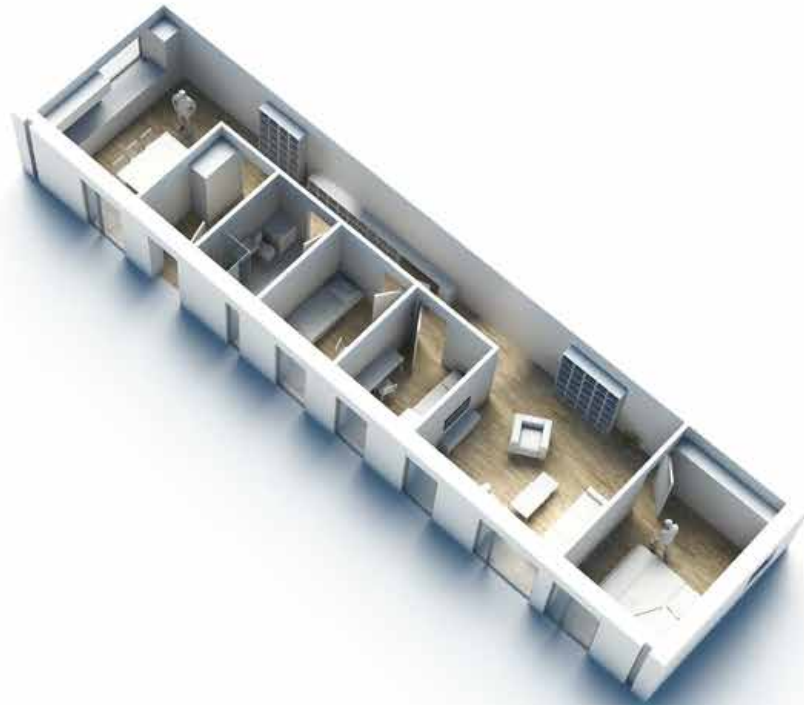
STØRRELSE: 4 RUMS

BOLIGAREAL: 103m<sup>2</sup>

STK 13



# GH 5K



STUEN PLAN

## LEJLIGHEDSTYPE GH 5K



TYPE: GH 5K

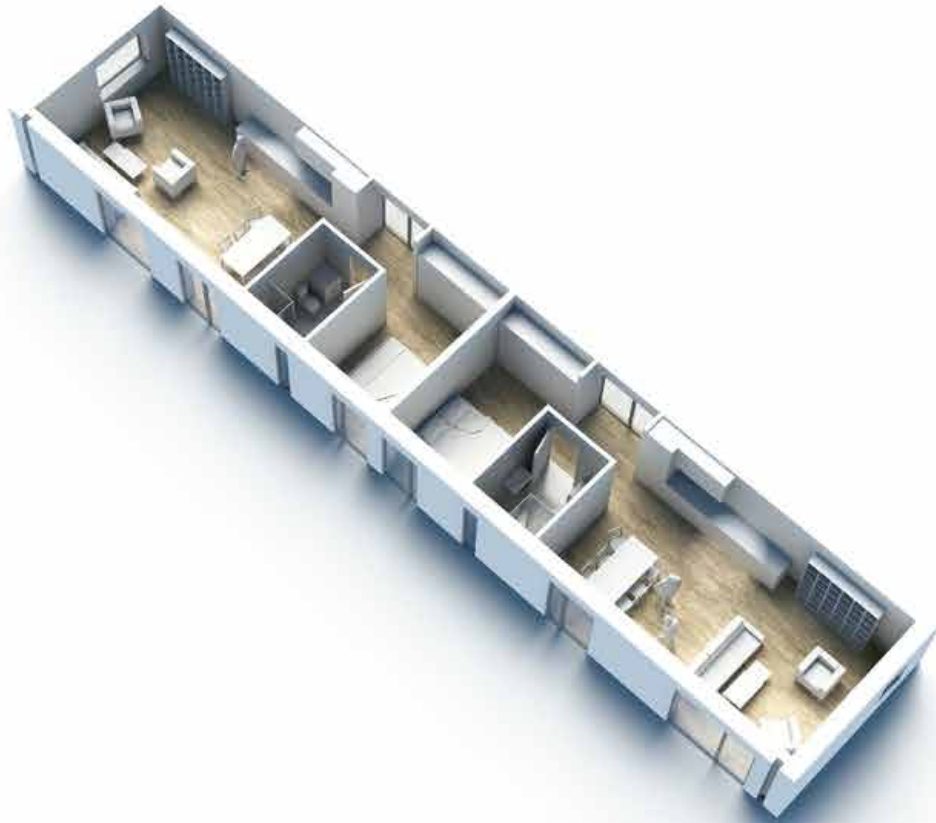
STØRRELSE: 4 RUMS

BOLIGAREAL: 103m<sup>2</sup>

STK 7



# GH 6D



STUEN PLAN

## LEJLIGHEDSTYPE GH 6D



TYPE: GH 6D

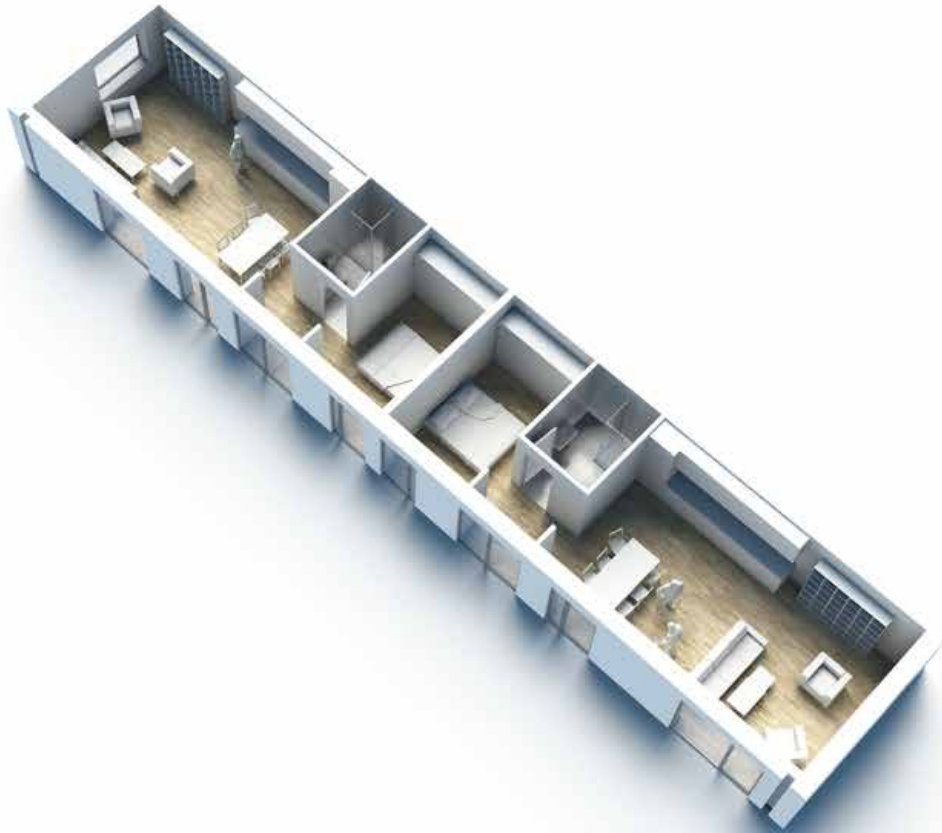
STØRRELSE: 2 RUMS

BOLIGAREAL: 65m<sup>2</sup>

STK 12



# GH 7D



STUEN PLAN

## LEJLIGHEDSTYPE GH 7D



TYPE: GH 7D

STØRRELSE: 2 RUMS

BOLIGAREAL: 65m<sup>2</sup>

STK 12







**HIMMERLAND  
BOLIGFORENING**

Rendsburggade 22, 9000 Aalborg  
Tlf. 96 31 52 00  
info@abhim.dk, www.abhim.dk