

# Kildeparken 2020

Himmerland Boligforening afd. 51



Rev. 06-05-2015

# Kildeparken 2020

## Himmerland Boligforening afd. 51

Adresse: Blåkildevej  
9000 Aalborg

xx familieboliger  
2-5 rums boliger  
Leje pr. måned kr. xxxx - xxxx pr. xxxx 20xx  
Indskud kr. xxxxx - xxxxx

### Bolig

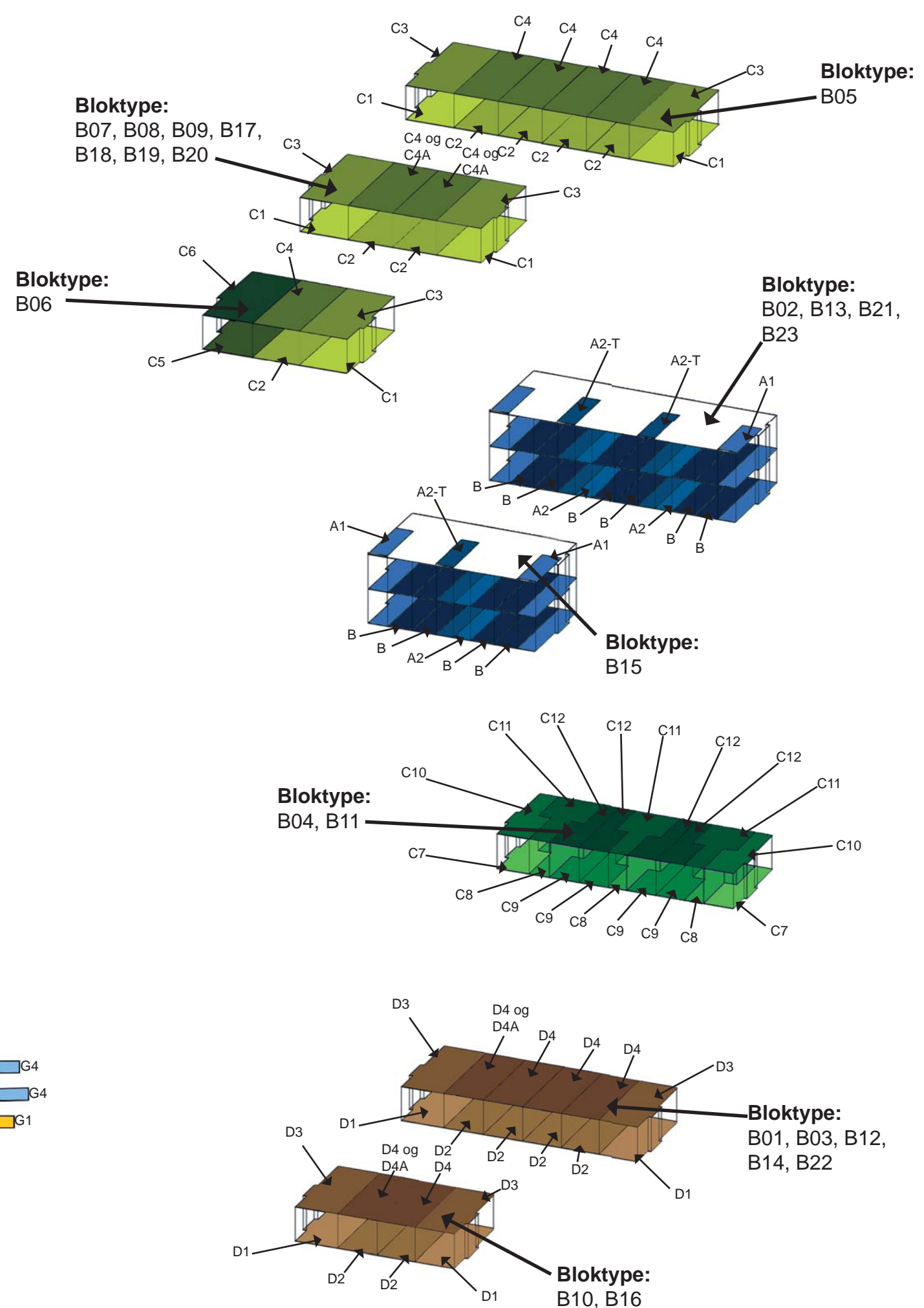
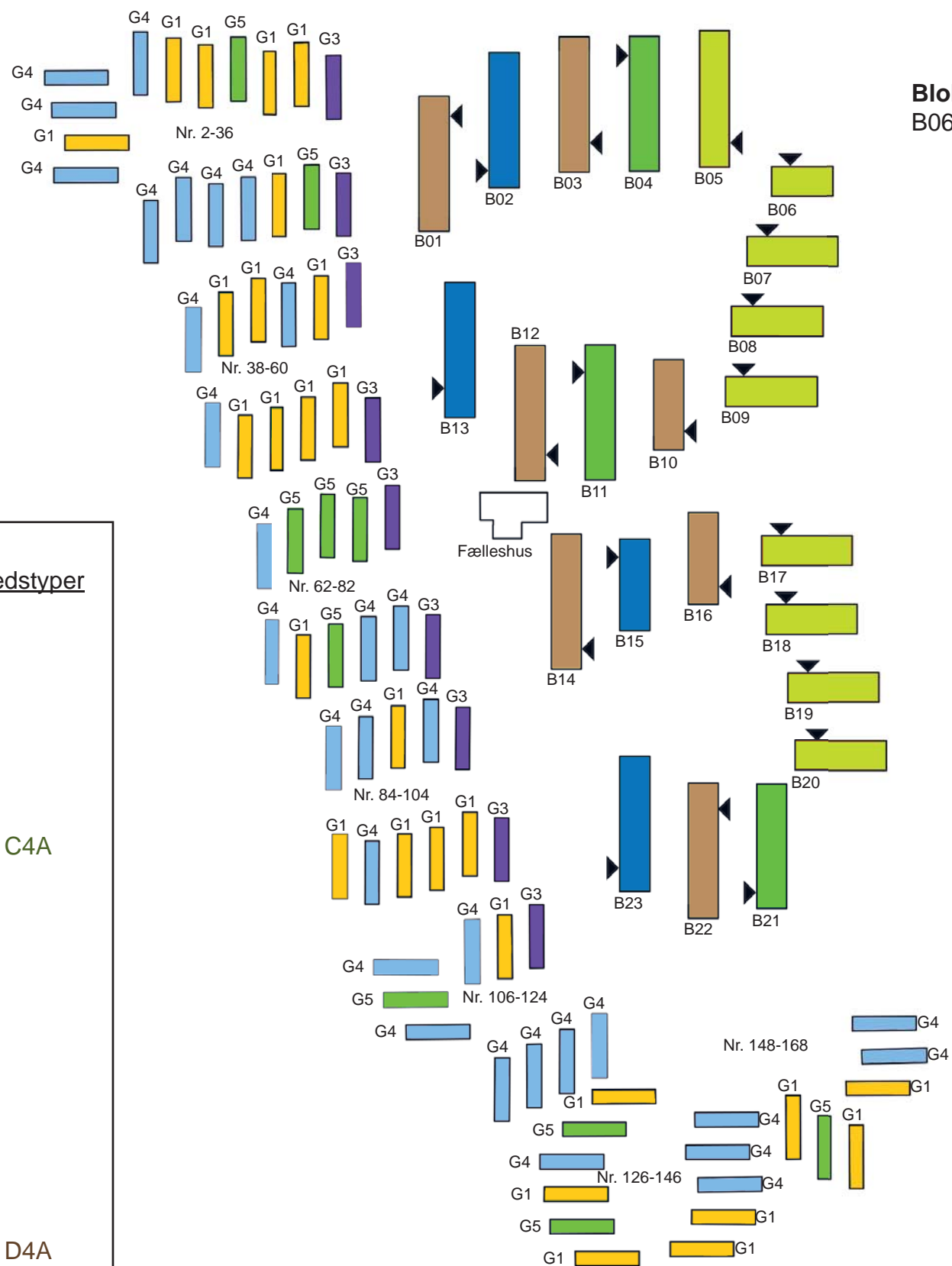
Kabel-tv xxxx  
Netforbindelse xxxx

### Køkken

Hårde hvidevarer xxxxxx  
xxxxxx  
xxxxxx  
xxxxxx

Husdyr xx

Bygningstyper	Lejlighedstyper
<b>Rækkehus</b>	A1 A2 A2-T B
<b>Standard Renovering</b>	C1 C2 C3 C4 og C4A C5 C6
<b>Nye Mindre Lejligheder</b>	C7 C8 C9 C10 C11 C12
<b>Stor Renovering</b>	D1 D2 D3 D4 og D4A



Bygningstype: Rækkehus

Lejlighedstype: A1

Placering: B02, B13, B15, B21 og B21

3 - rums  
(+ tagterrasse 19 m<sup>2</sup>)

Boligareal ved 3 etager: 114,2 m<sup>2</sup>

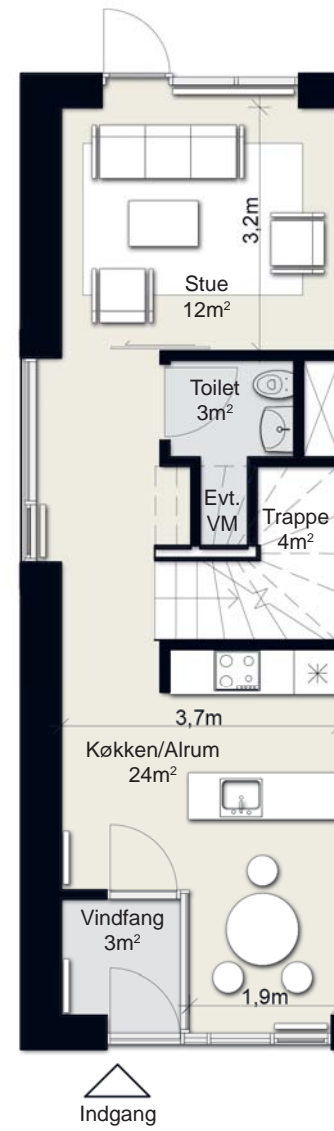
Stuen



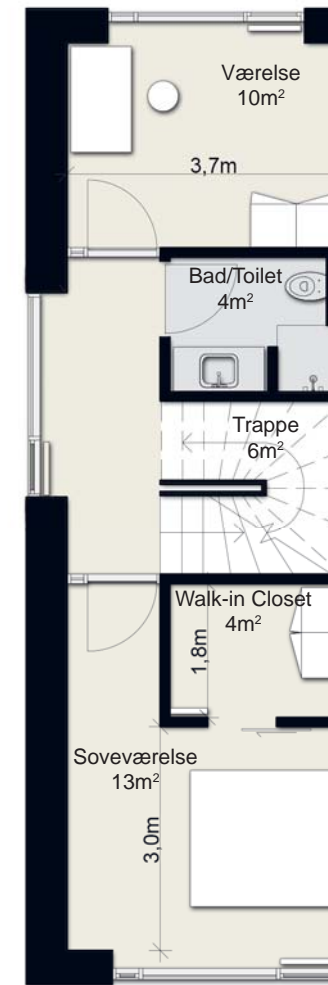
1. sal



2. sal



Stuen



1. sal



2. sal

Bygningstype: Rækkehus

Lejlighedstype: A2

Placering: B02, B13, B15, B21 og B21

3 - rums

Boligareal: 97 m<sup>2</sup>

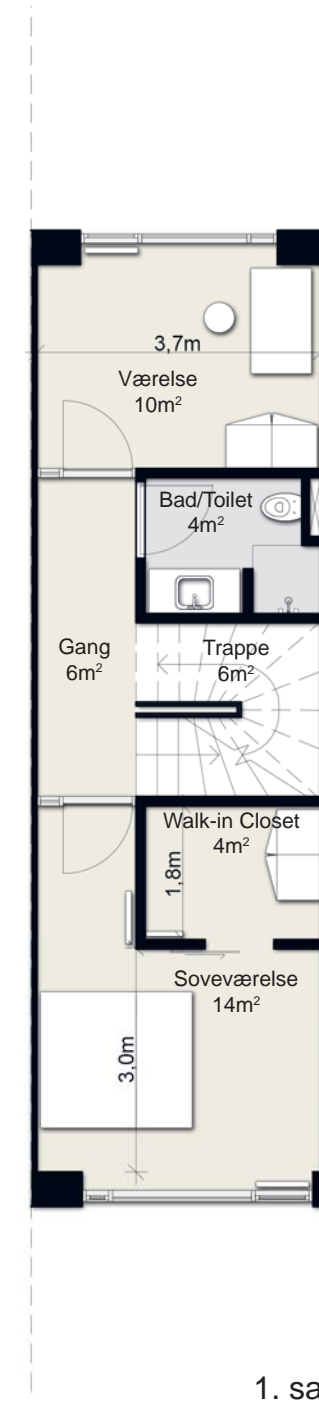
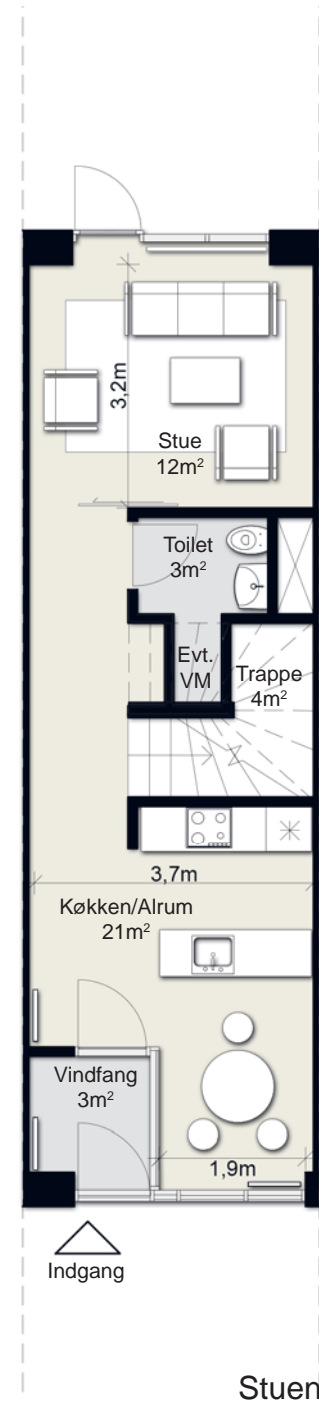
Stuen



1. sal



2. sal



Bygningstype: Rækkehus

Lejlighedstype: A2 - T

Placering: B02, B13, B15, B21 og B21

3 - rums  
(+ tagterrasse 19 m<sup>2</sup>)

Boligareal: 111 m<sup>2</sup>

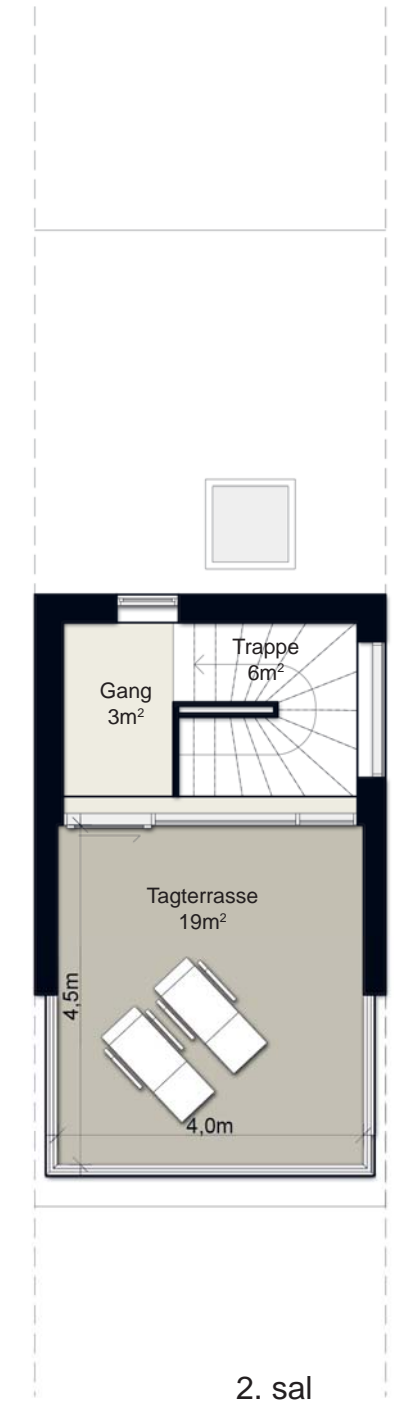
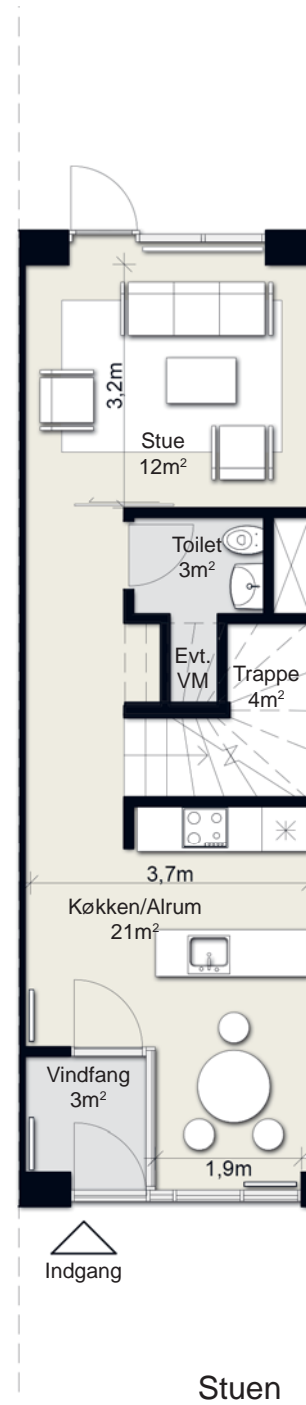
Stuen



1. sal



2. sal



Bygningstype: Rækkehus

Lejlighedstype: B

Placering: B02, B13, B15, B21 og B21

4 - rums  
(+Altan 10 m<sup>2</sup>)

Boligareal: 110,8 m<sup>2</sup>

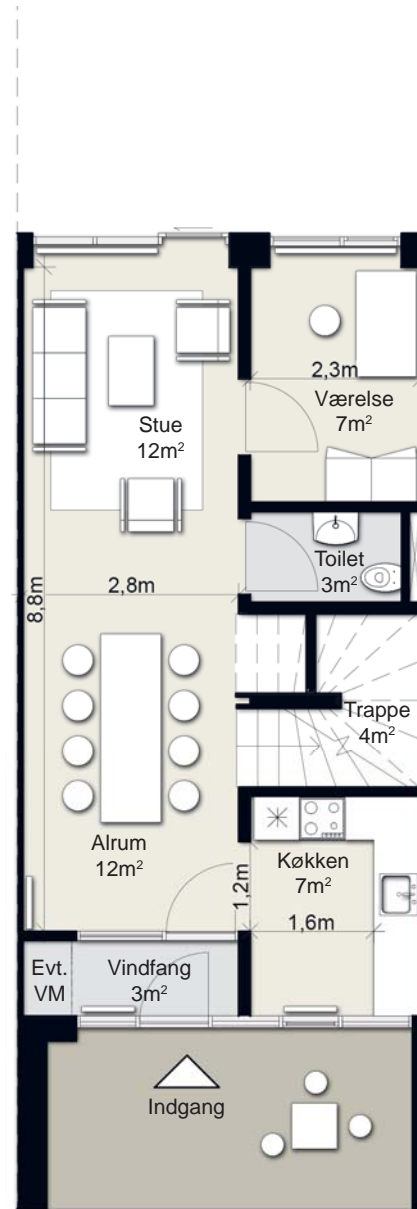
Stuen



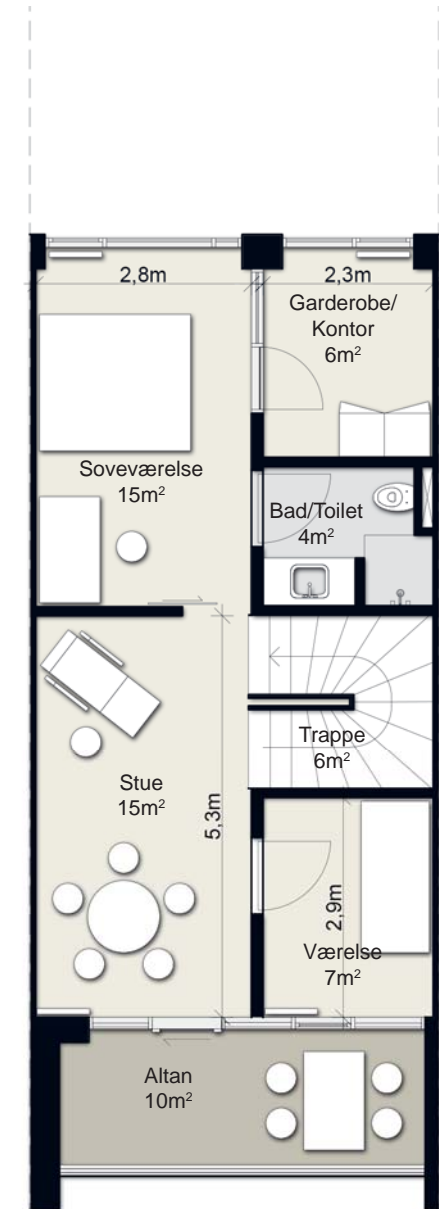
1. sal



2. sal



Stuen



1. sal

Bygningstype: **Standard**  
Renovering

Lejlighedstype: **C1**

Placering: B05, B06, B07, B08, B09, B17, B18,  
B19 og B20

**4 - rums**  
(+ Overdækket Terrasse 9 m<sup>2</sup>)

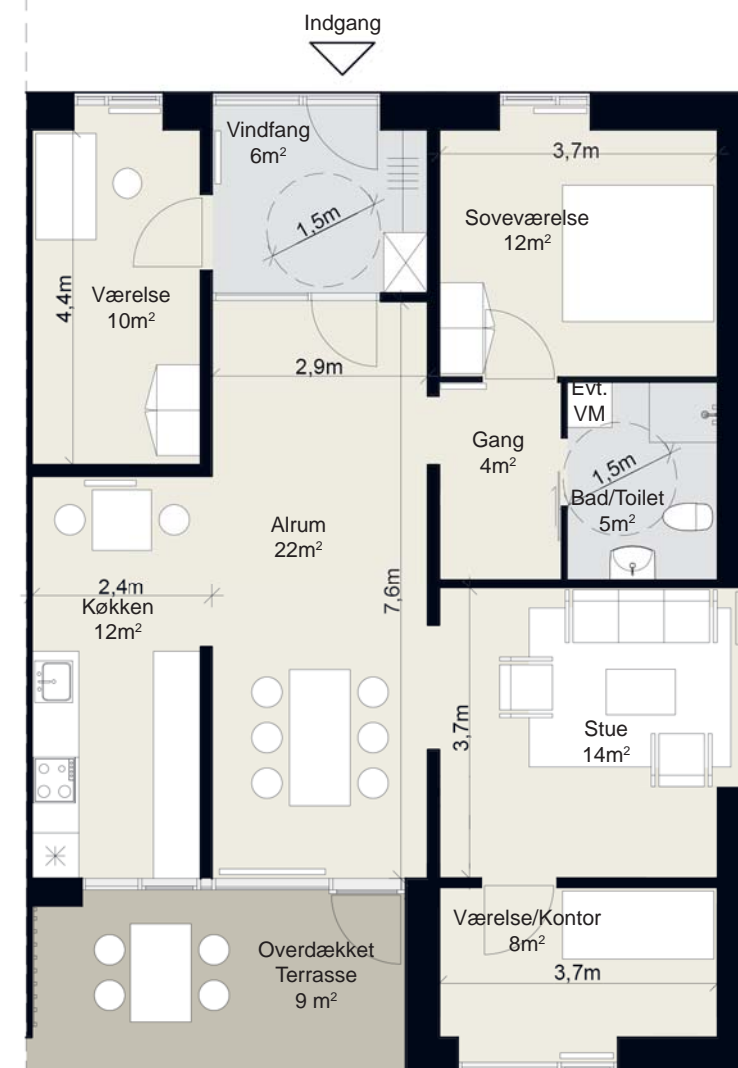
**Boligareal: 111,2 m<sup>2</sup>**

\*Tilgængelighedsvenlig

Stuen



1. sal





Bygningstype: **Standard**  
Renovering

Lejlighedstype: **C2**

Placering: B05, B06, B07, B08, B09, B17, B18,  
B19 og B20

**4 - rums**  
(+ Overdækket Terrasse 9 m<sup>2</sup>)

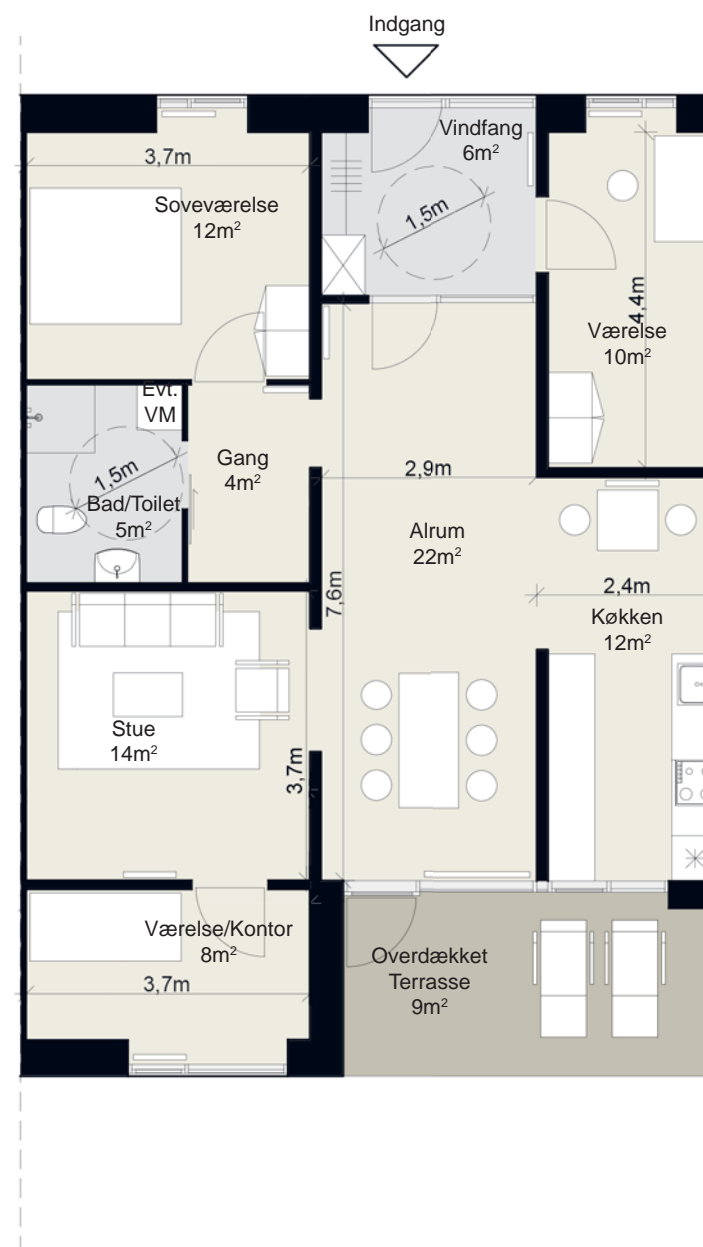
**Boligareal: 109,7 m<sup>2</sup>**

\*Tilgængelighedsvenlig

**Stuen**



**1. sal**



Bygningstype: **Standard**  
Renovering

Lejlighedstype: **C3**

Placering: B05, B06, B07, B08, B09, B17, B18,  
B19 og B20

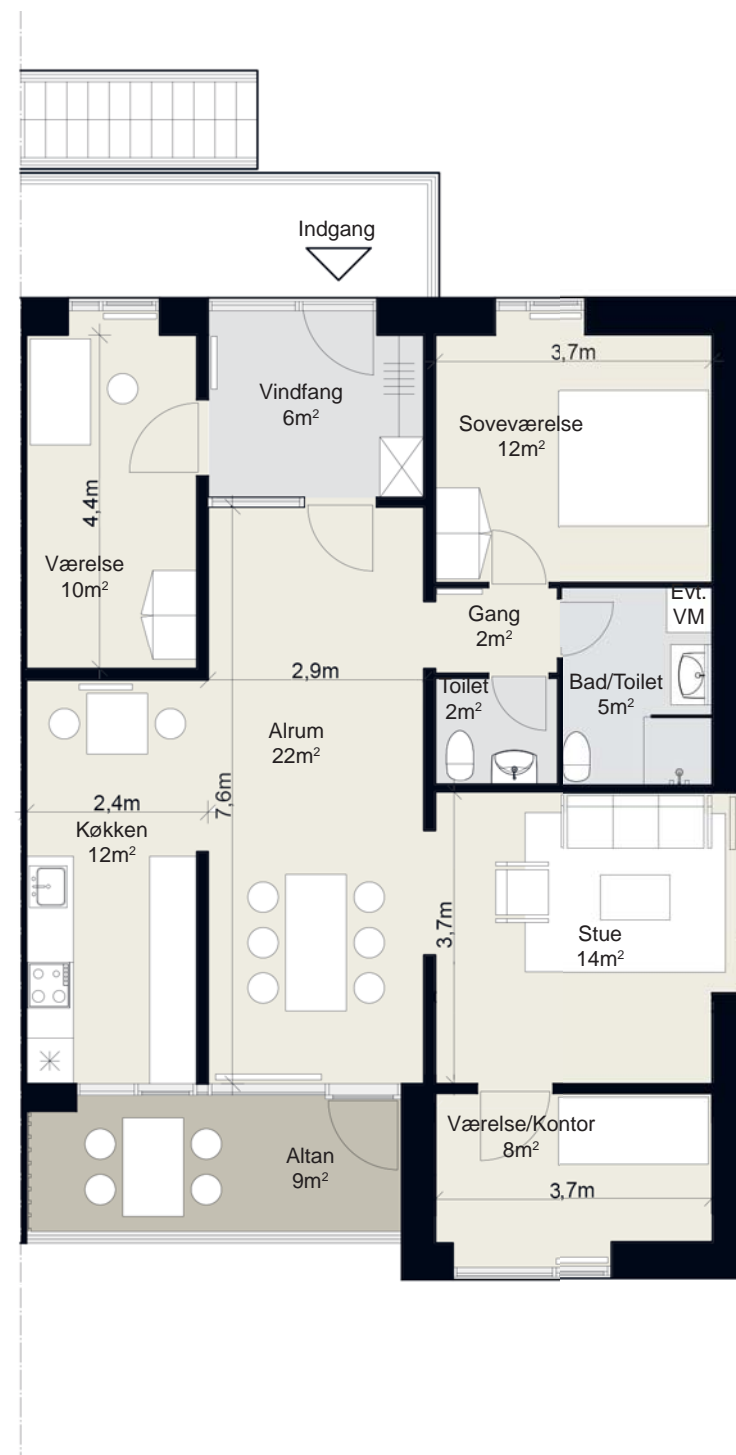
**4 - rums**  
(+ Altan 9 m<sup>2</sup>)

**Boligareal: 111,2 m<sup>2</sup>**

Stuen



1. sal



Bygningstype: **Standard**  
Renovering

Lejlighedstype: **C4**

Placering: B05, B06, B07, B08, B09, B17, B18,  
B19 og B20

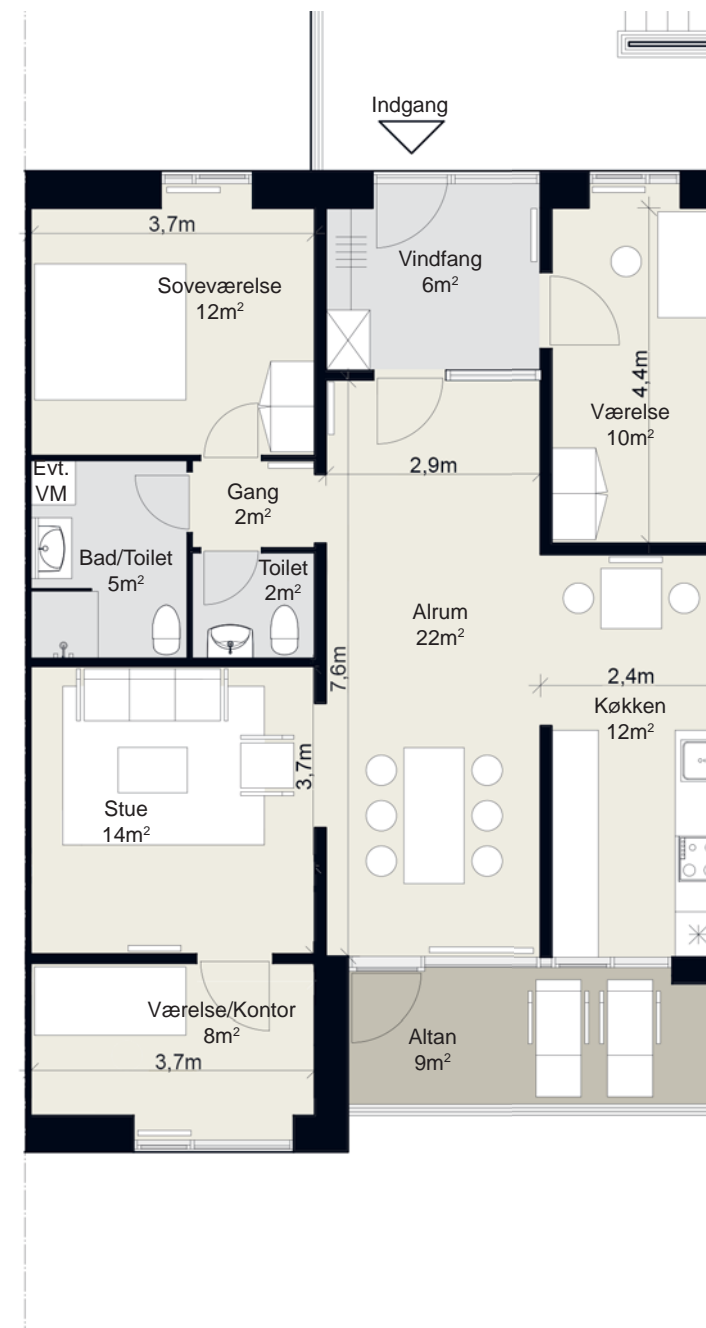
**4 - rums**  
(+ Altan 9 m<sup>2</sup>)

**Boligareal: 109,7 m<sup>2</sup>**

Stuen



1. sal



Bygningstype: **Standard**  
Renovering

Lejlighedstype: **C4A**

Placering: B07, B18 og B19

Blåkildevej 37, 1.th.

Blåkildevej 89, 1.th.

Blåkildevej 93, 1.th.

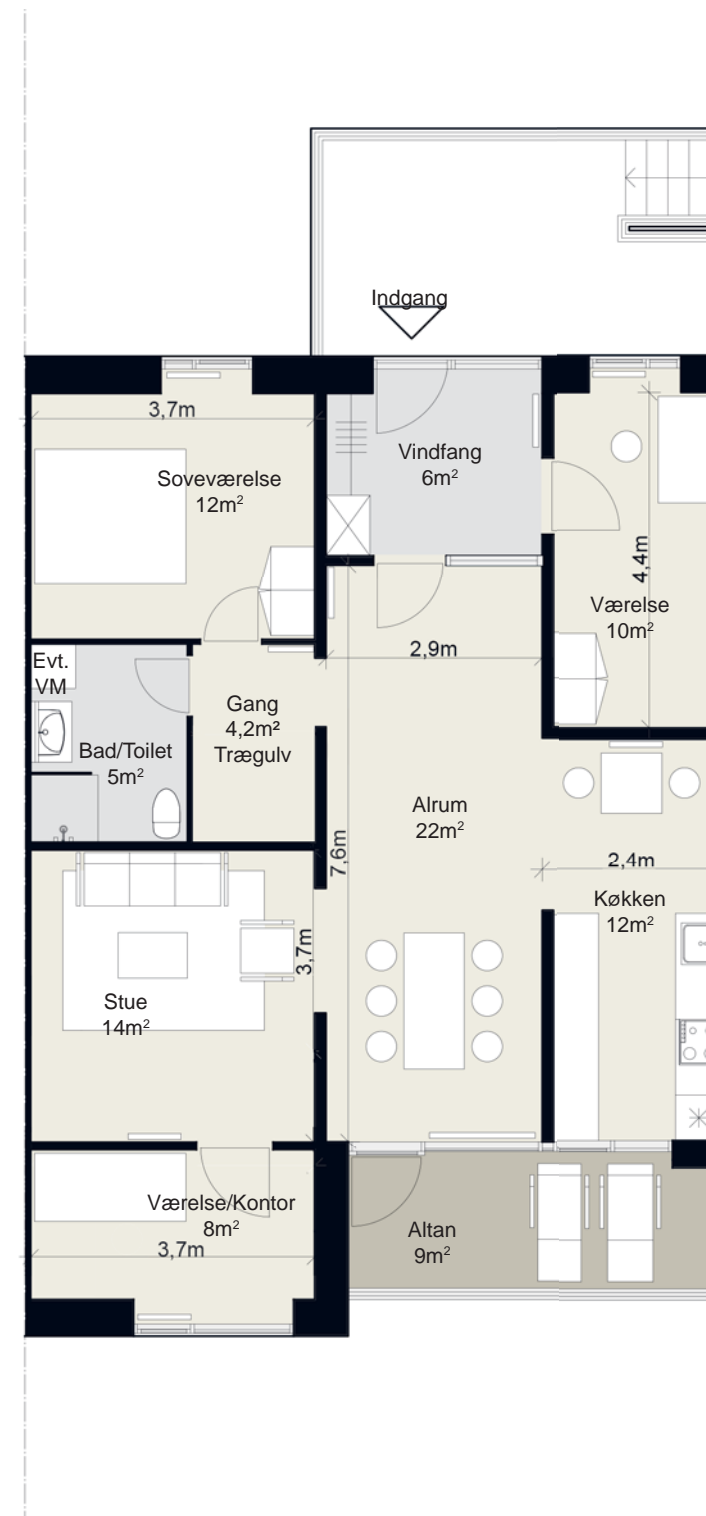
**4 - rums**  
(+ Altan 9 m<sup>2</sup>)

**Boligareal: 109,7 m<sup>2</sup>**

Stuen



1. sal



Bygningstype: **Standard**  
Renovering

Lejlighedstype: **C5**

Placering: B05, B06, B07, B08, B09, B17, B18,  
B19 og B20

**4 - rums**  
(+ Overdækket Terrasse 9 m<sup>2</sup>)

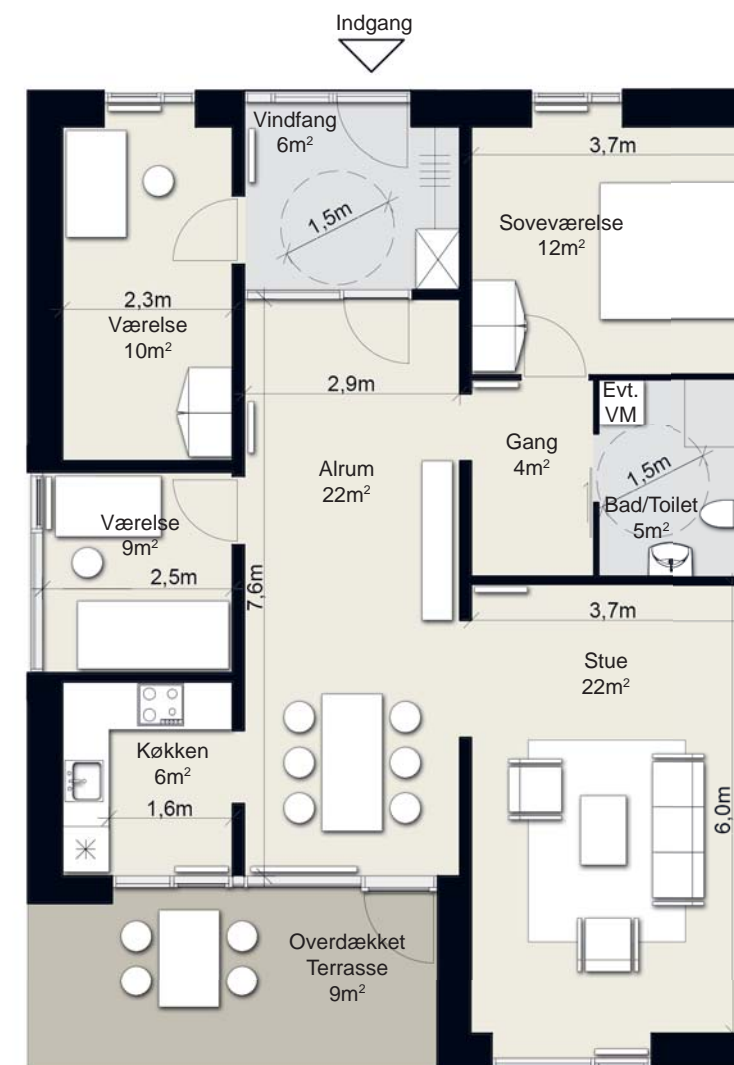
**Boligareal: 111,7 m<sup>2</sup>**

\*Tilgængelighedsvenlig

**Stuen**



**1. sal**



Bygningstype: **Standard**  
Renovering

Lejlighedstype: **C6**

Placering: B05, B06, B07, B08, B09, B17, B18,  
B19 og B20

**4 - rums**  
(+ Altan 9 m<sup>2</sup>)

**Boligareal: 111,7 m<sup>2</sup>**

Stuen



1. sal



Bygningstype: **Nye Mindre**  
Lejligheder

Lejlighedstype: **C7**

Placering: B04 og B11

**3 - rums**

**Boligareal: 68,8 m<sup>2</sup>**

\*Tilgængelighedsvenlig

**Stuen**



**1. sal**



Bygningstype: **Nye Mindre**  
Lejligheder

Lejlighedstype: **C8**

Placering: B04 og B11

**4 - rums**

**Boligareal: 90,7 m<sup>2</sup>**

\*Tilgængelighedsvenlig

**Stuen**



**1. sal**





Bygningstype: **Nye Mindre**  
Lejligheder

Lejlighedstype: **C9**

Placering: B04 og B11

**2 - rums**

**Boligareal: 67,2 m<sup>2</sup>**

\*Tilgængelighedsvenlig

**Stuen**



**1. sal**



Bygningstype: **Nye Mindre**  
Lejligheder

Lejlighedstype: **C10**

Placering: B04 og B11

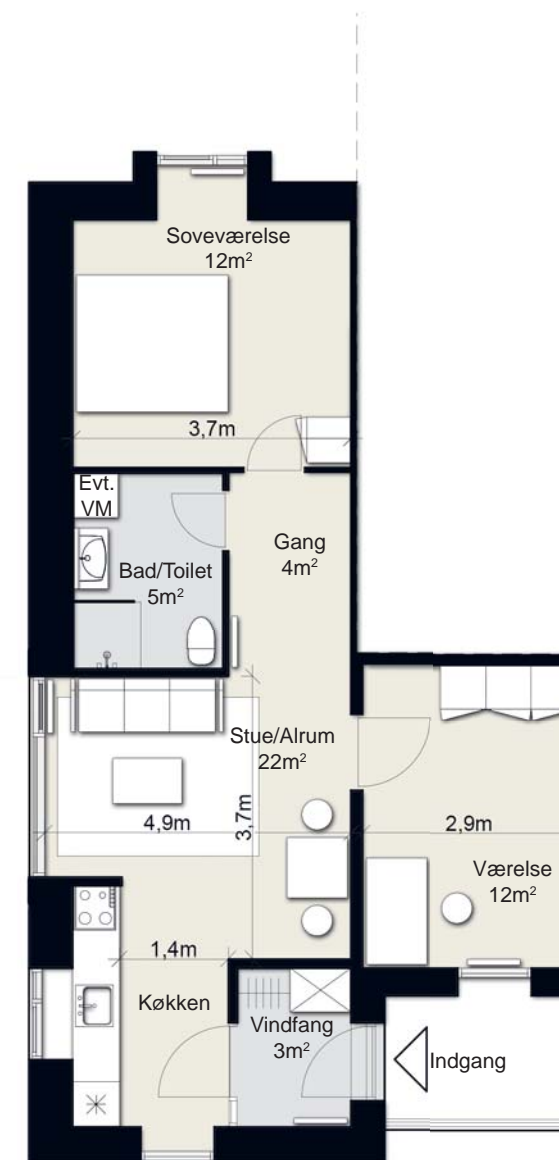
**3 - rums**

**Boligareal: 68,8 m<sup>2</sup>**

Stuen



1. sal



Bygningstype: **Nye Mindre**  
Lejligheder

Lejlighedstype: **C11**

Placering: B04 og B11

**4 - rums**  
(+ Altan 6 m<sup>2</sup>)

**Boligareal: 90,7 m<sup>2</sup>**

Stuen



1. sal



Bygningstype: **Nye Mindre**  
Lejligheder

Lejlighedstype: **C12**

Placering: B04 og B11

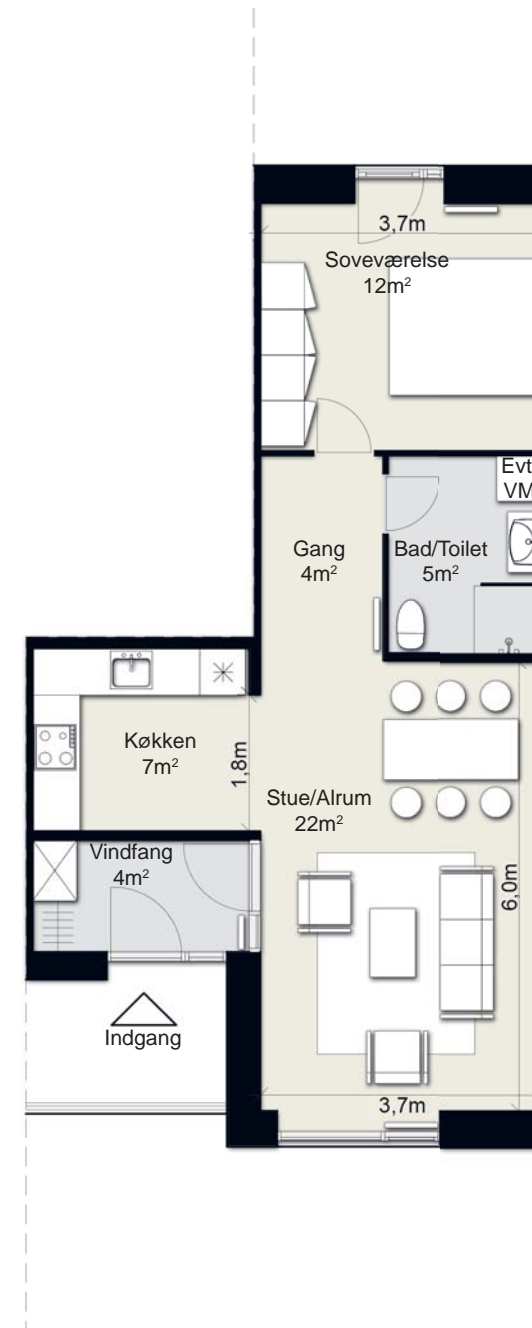
**2 - rums**

**Boligareal: 67,2 m<sup>2</sup>**

Stuen



1. sal



Bygningstype: **Stor**  
Renovering

Lejlighedstype: **D1**

Placering: B01, B03, B10, B12, B14, B16 og B22

**4 - rums**  
(+ Overdækket Terrasse 10 m<sup>2</sup>)

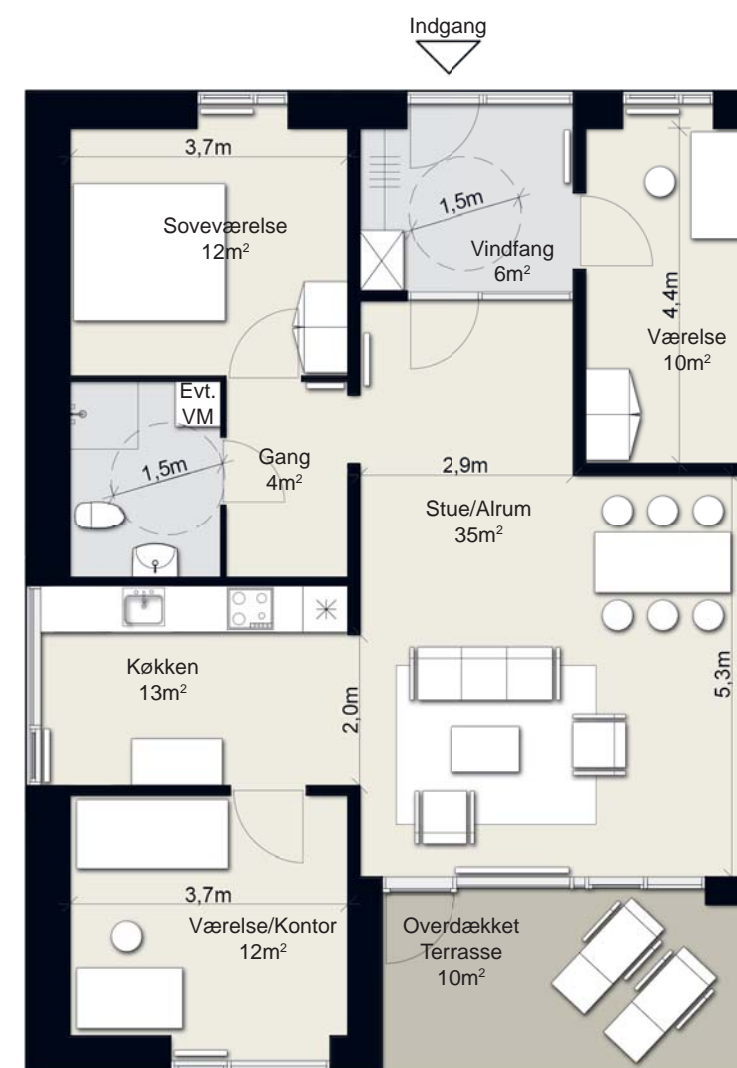
**Boligareal: 111,2 m<sup>2</sup>**

\*Tilgængelighedsvenlig

**Stuen**



**1. sal**



Bygningstype: **Stor**  
Renovering

Lejlighedstype: **D2**

Placering: B01, B03, B10, B12, B14, B16 og B22

**4 - rums**  
(+ Overdækket Terrasse 10 m<sup>2</sup>)

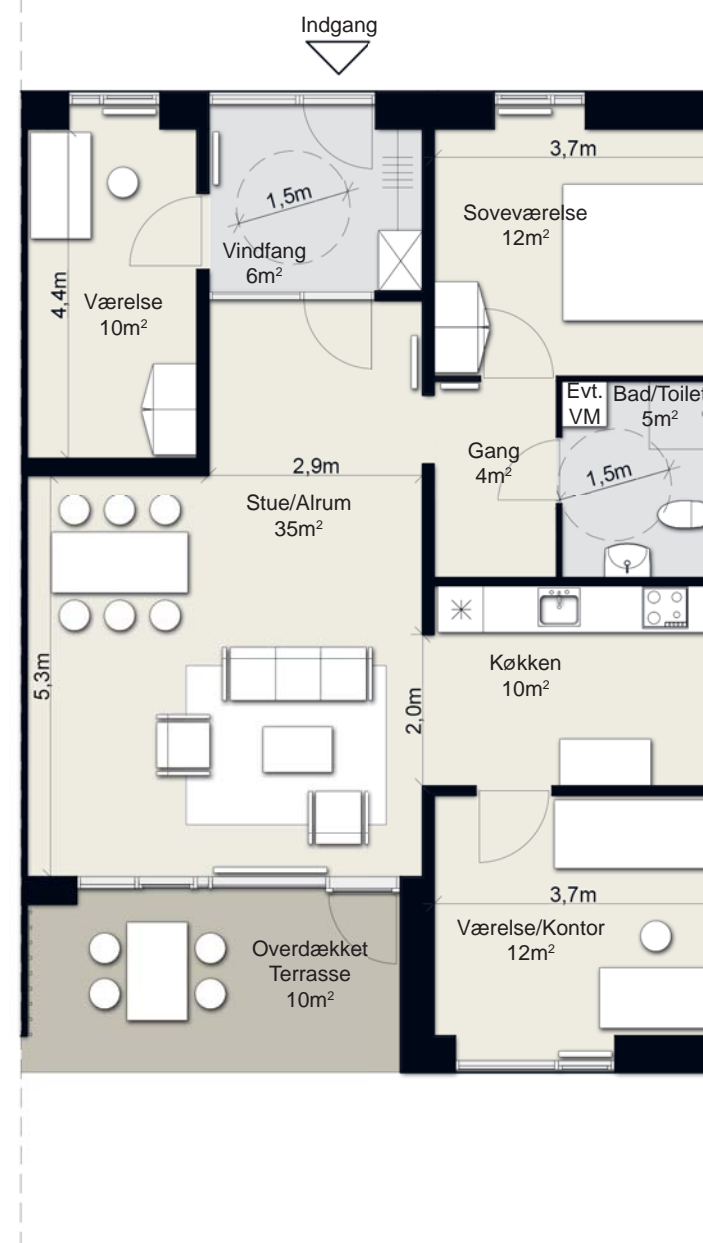
**Boligareal: 111,2 m<sup>2</sup>**

\*Tilgængelighedsvenlig

### Stuen



### 1. sal



Bygningstype: **Stor**  
Renovering

Lejlighedstype: **D3**

Placering: B01, B03, B10, B12, B14, B16 og B22

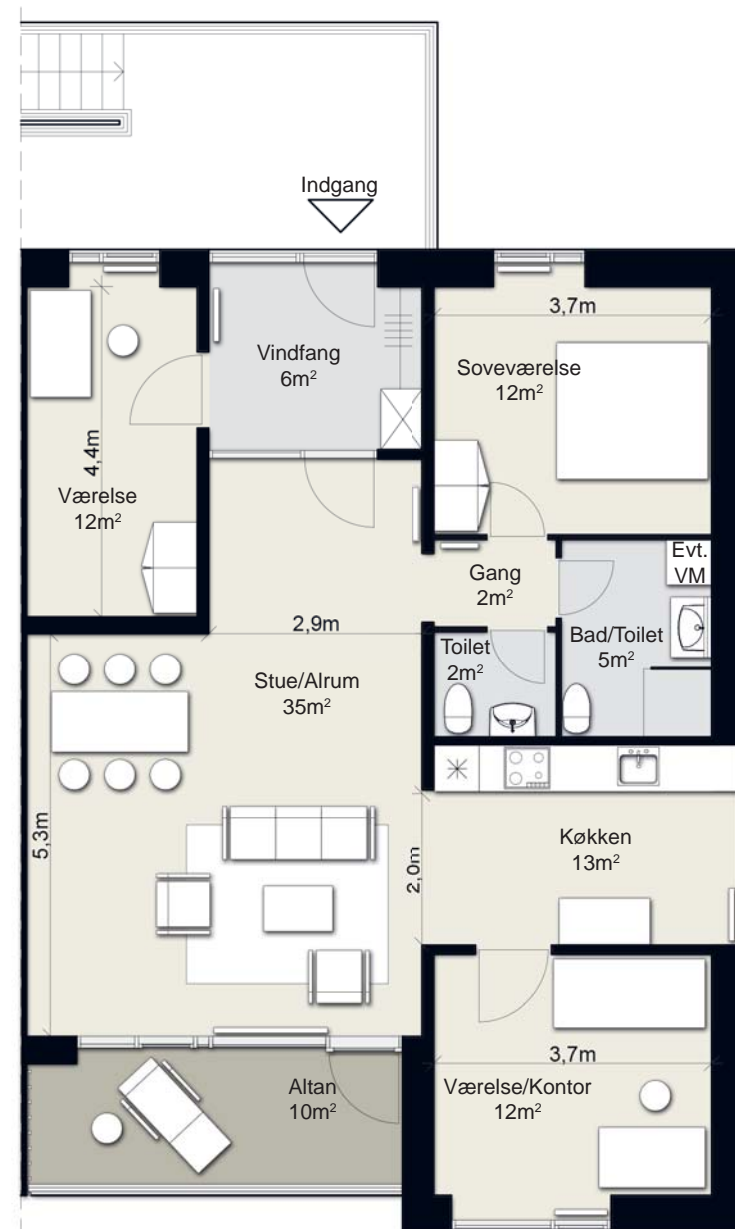
**4 - rums**  
(+ Altan 10 m<sup>2</sup>)

**Boligareal: 109,7 m<sup>2</sup>**

Stuen



1. sal



Bygningstype: **Stor**  
Renovering

Lejlighedstype: **D4**

Placering: B01, B03, B10, B12, B14, B16 og B22

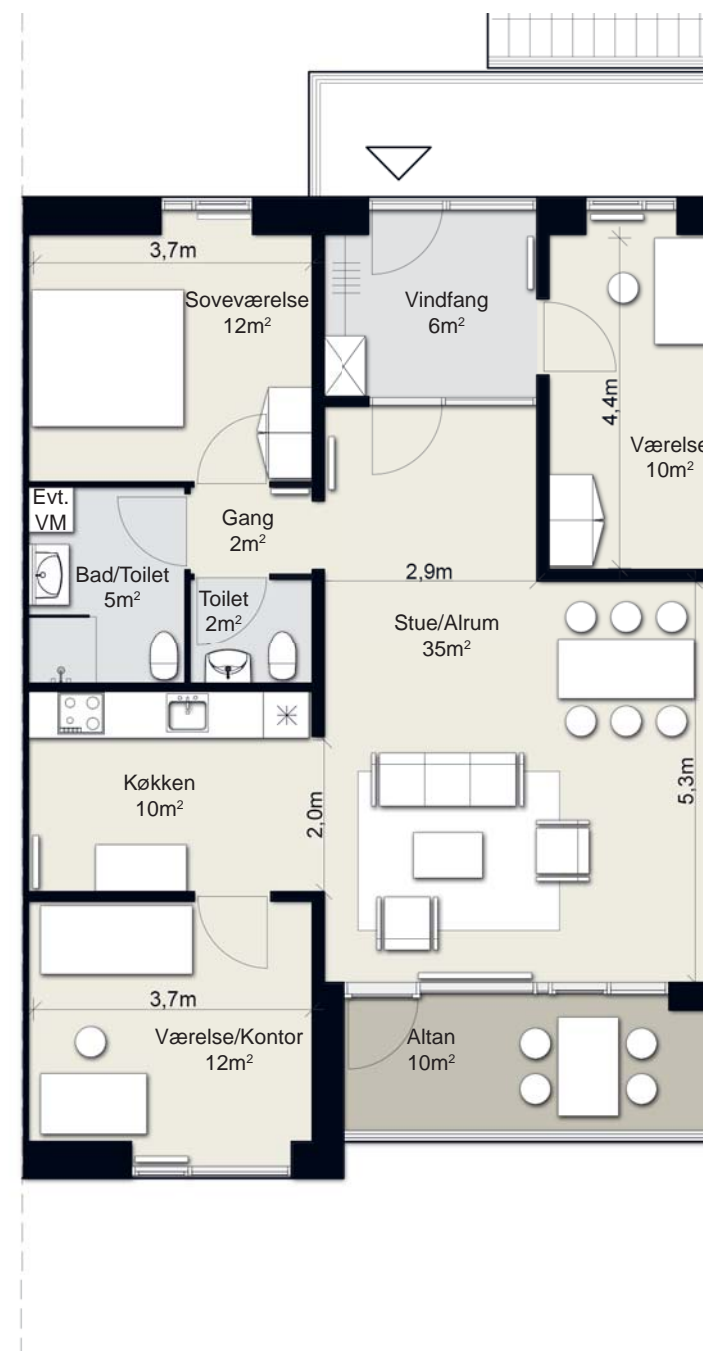
**4 - rums**  
(+ Altan 10 m<sup>2</sup>)

**Boligareal: 109,7 m<sup>2</sup>**

Stuen



1. sal





Bygningstype: **Stor**  
Renovering

Lejlighedstype: **D4A**

Placering: B10 og B12

Blåkildevej 49, 1.th

Blåkildevej 61, 1.th

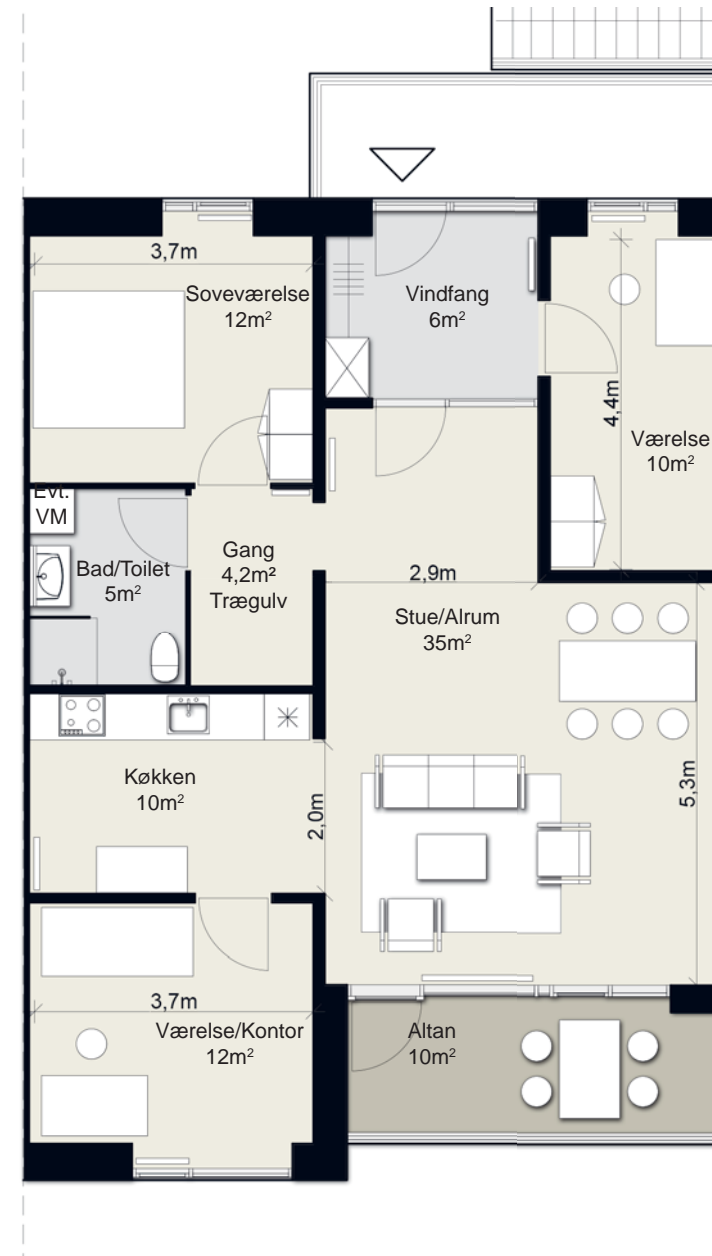
**4 - rums**  
(+ Altan 10 m<sup>2</sup>)

**Boligareal: 109,7 m<sup>2</sup>**

Stuen



1. sal



Bygningstype: **Gårdhuse**

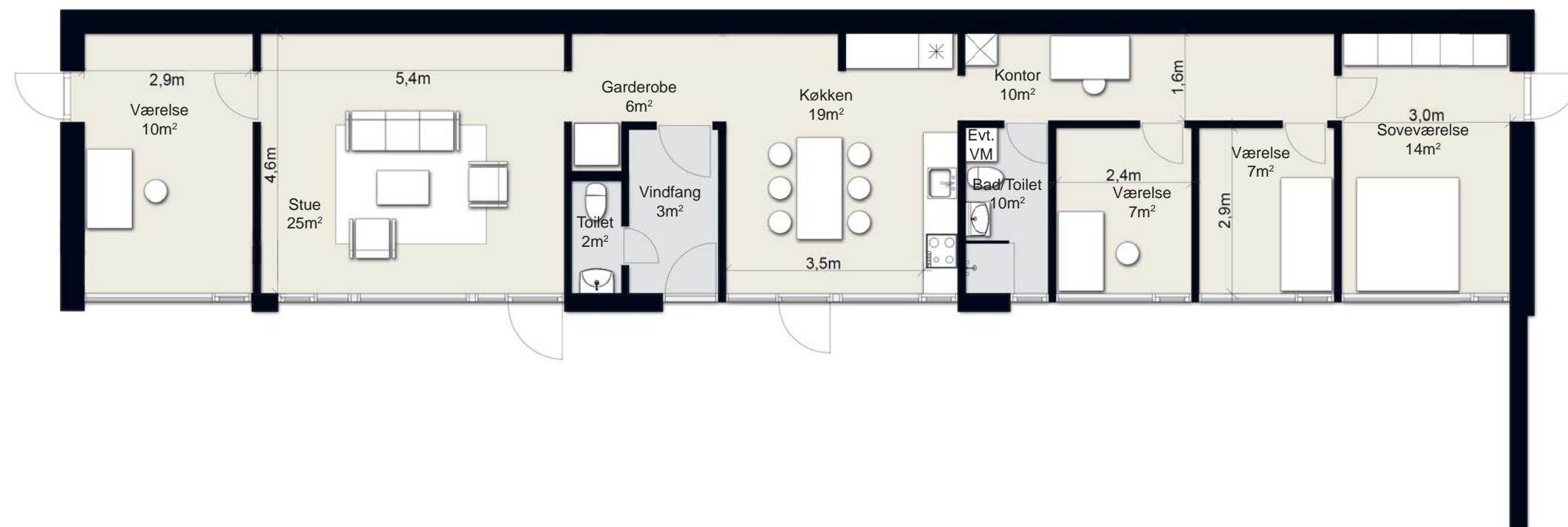
Lejlighedstype: **G1**

**5 - rums**

**Boligareal: 130,3 m<sup>2</sup>**



Oversigtskort



Bygningstype: **Gårdhuse**

Lejlighedstype: **G3 Dobbelt bolig**

**G3-1:**  
**2 - rums**  
**Boligareal: 71,7 m<sup>2</sup>**

**G3-2:**  
**2 - rums**  
**Boligareal: 66,2 m<sup>2</sup>**

\*Tilgængelighedsvenlig



Oversigtskort



Bygningstype: **Gårdhuse**

Lejlighedstype: **G4**

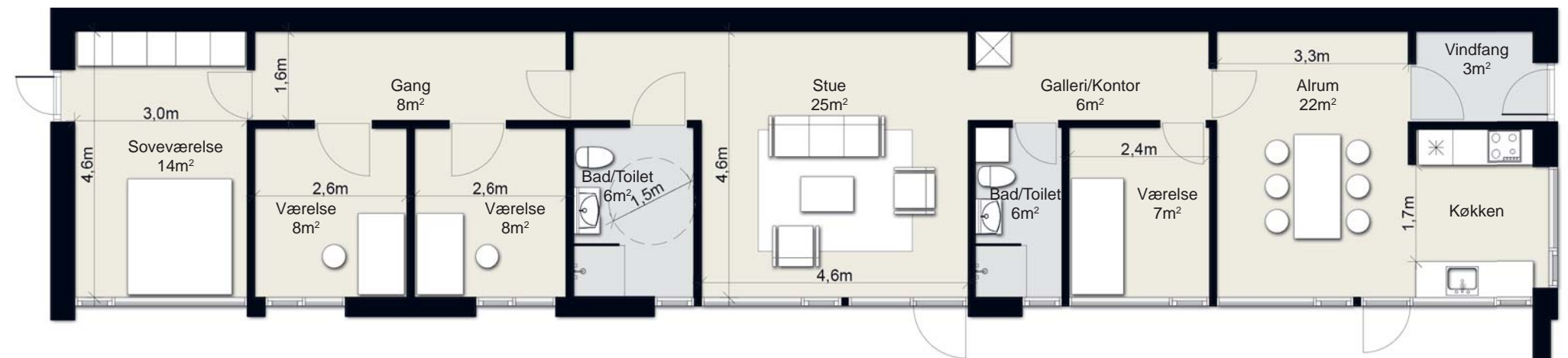
**5 - rums**

**Boligareal: 130,3 m<sup>2</sup>**

\*Tilgængelighedsvenlig



Oversigtskort



Bygningstype: **Gårdhuse**

Lejlighedstype: **G5**

**5 - rums**

**Boligareal: 130,3 m<sup>2</sup>**

\*Tilgængelighedsvenlig



Oversigtskort

