

Den 23. maj 2017



Fyrkildevej

Himmerland afd. 52



HIMMERLAND
BOLIGFORENING

Index

Fyrkildevej – Rækkefølgeplan	04
Fyrkildevej – Bebyggelsesplan	06
Fyrkildevej – Opgangstyper.....	07
Fyrkildevej – Huslejer	08
Fyrkildevej – Adresser.....	09
Lejlighed type 4V.1T & 4V.1TG	19
Lejlighed type 4V.1 & 4V.1G	20
Lejlighed type 3V.2T & 3V.2TG	21
Lejlighed type 3V.2 & 3V.2G	22
Lejlighed type 3V.3G & 3V.3GT	23
Lejlighed type 1V.4.....	24
Lejlighed type 2V.5T	25
Lejlighed type 2V.5.....	26
Lejlighed type 2V.6T	27
Lejlighed type 2V.6.....	28
Lejlighed type RK.7 & RK.7G.....	29
Lejlighed type 2V.8T	30
Lejlighed type 3V.9.....	31
Lejlighed type 3V.10T.....	32
Lejlighed type 3V.10.....	33
Lejlighed type 3V.11T & 3V.11TG	34
Lejlighed type 3V.12 & 3V.12G	35

Rækkefølgeplan – tidsplan

Afdeling 52 – Fyrkildevej

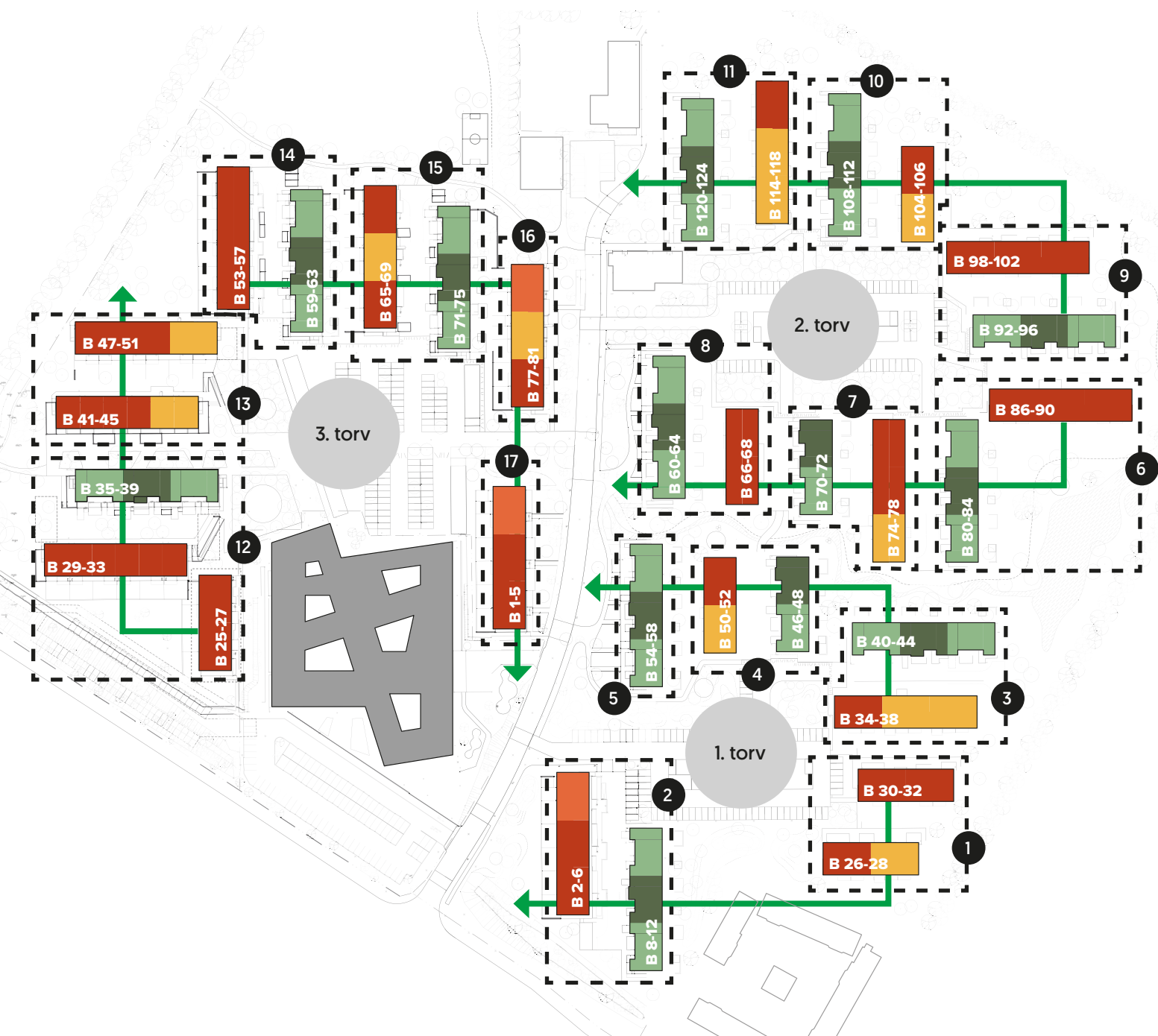
Renoveringen af Fyrkildevej er et omfattende arbejde, og det er vigtigt, at rækkefølgen for renoveringen bliver grebet an korrekt. Rækkefølgen som er skitseret her, starter med 1. torv, hvor arbejdet opstarter i juni 2017.

Der startes i bunden af torvet, og der arbejdes ud af mod Fyrkildevej på både nordsiden og sydsiden af torvet samtidigt.

Når 1. torv er ved at være færdigt, opstartes arbejdet på bygningerne på 2. torv, efter samme princip.

Ved 3. torv startes arbejdet i det nordvestlige hjørne, og arbejdes nedaf i sydøstlig retning.

Hele byggearbejdet forventes at tage cirka 2 år og 6 måneder, men der tages forbehold for ændringer i tidsplanen undervejs, da mange faktorer, som kan spille ind på den, er ukendte.



Tidsplanen er vejledende, og der tages forbehold for at den kan ændres undervejs i projektet.

Fyrkildevej, 32 blokke - Tidsplan - udflytning og indflytning

Område	Aktivitet / Etape	Startdato [beboere fraflyttet]	Indflytning [beboerne flytter ind]	
Generelt	Nedrivning af garager (Alle 3 torve)	01.04.2017		
	Etablering skurby.	10.04.2017		
	Etablering af nye p-pladser ved S&K	10.04.2017	01.07.2017	
	Renovering af vaskeri (kan benyttes i perioden)	01.05.2017	01.09.2017	
	Facaderenovering af børnehave	01.05.2018	01.09.2018	
1. torv	Opstart - 1. torv	10.04.2017		
	ETAPE 1	B30/32	01.05.2017	01.01.2018
		B26/28		01.02.2018
	ETAPE 2	B8/10/12	01.06.2017	01.03.2018
		B2/4/6		01.04.2018
	ETAPE 3	B34/36/38	01.08.2017	01.05.2018
		B40/42/44		01.06.2018
ETAPE 4	B46/48	01.10.2017	01.07.2018	
	B50/52		01.07.2018	
ETAPE 5	B54/56/58	01.01.2018	01.08.2018	
2. torv	Opstart - 2. torv	01.02.2018		
	ETAPE 6	B86/88/90	01.03.2018	01.09.2018
		B80/82/84		01.10.2018
	ETAPE 7	B74/76/78	01.05.2018	01.11.2018
		B72/70		01.12.2018
	ETAPE 8	B66/68	01.06.2018	01.12.2018
		B60/62/64		01.01.2019
	ETAPE 9	B92/94/96	01.08.2018	01.02.2019
		B98/100/102		01.03.2019
	ETAPE 10	B104/106	01.10.2018	01.04.2019
		B108/110/112		01.05.2019
ETAPE 11	B114/116/118	01.12.2018	01.06.2019	
	B120/122/124		01.07.2019	
3. torv	Opstart - 3. torv	01.01.2019		
	ETAPE 12	B25/27	01.02.2019	01.08.2019
		B29/31/33		01.09.2019
		B35/37/39 *Erversboliger		01.10.2019
	ETAPE 13	B41/43/45 *Erversboliger	01.05.2019	01.11.2019
		B47/49/51		01.12.2019
	ETAPE 14	B53/55/57	01.07.2019	01.01.2020
		B59/61/63		01.02.2020
	ETAPE 15	B65/67/69	01.09.2019	01.03.2020
		B71/73/75		01.04.2020
ETAPE 16	B77/79/81	01.12.2019	01.05.2020	
ETAPE 17	B1/3/5	01.12.2019	01.06.2020	
	Afsluttende - plantning træer + hække		01.10.2020	

Bebyggelsesplan – lejlighedsfordeling

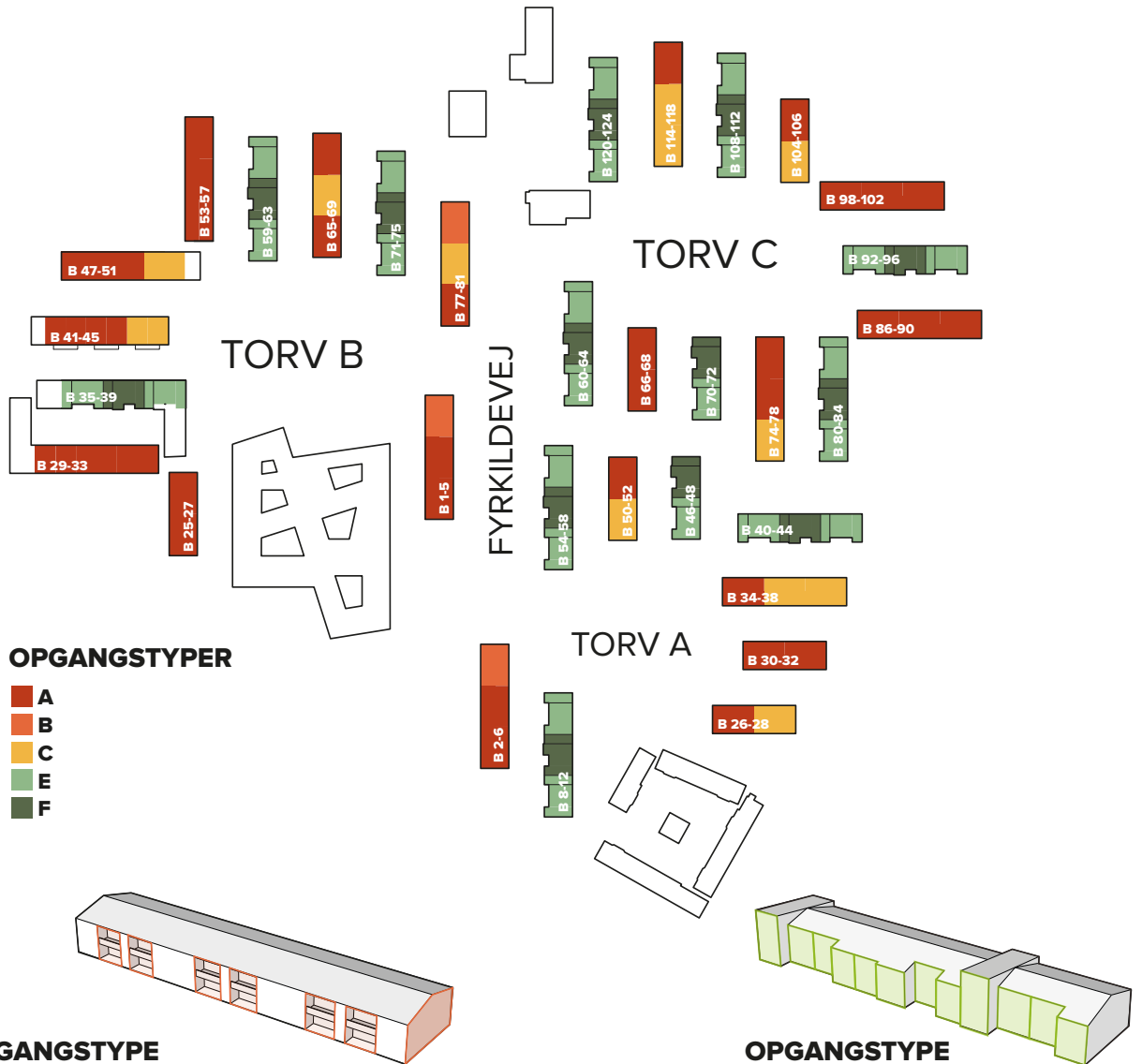
Afdeling 52 – Fyrkildevej

Lejlighedsfordelingen i den samlede bebyggelsesplan tager udgangspunkt i fem forskellige opgangstyper. Opgangstyperne centrerer sig omkring de trappeopgange, hvor lejlighederne er fordelt omkring i dag.

og rækkehuse. De forskellige opgangs- og lejlighedstyper placeres fordelt i hele området, så man får en god blanding af nye og eksisterende lejlighedstyper.

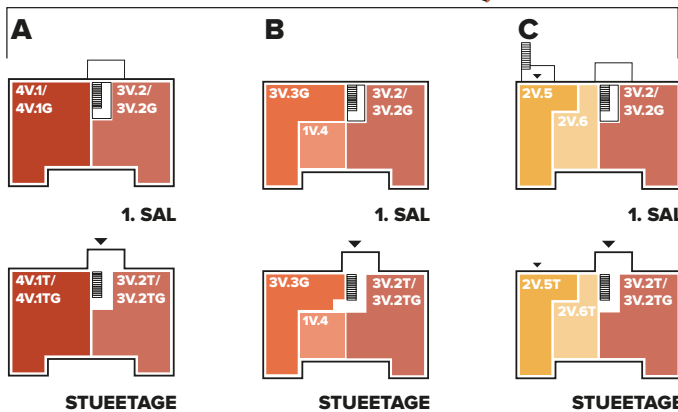
Grundlæggende indeholder opgangstype A, B og C lejligheder, som i deres indretning minder om de lejligheder, der er på Fyrkildevej i dag. Ved opgangstype E og F gæes der hårdere til værks, og de vil få nye lejlighedstyper

Kortet herunder viser den kommende fordeling af opgangstyper. Til højre er vist en liste over de forskellige lejligheds type og størrelse.

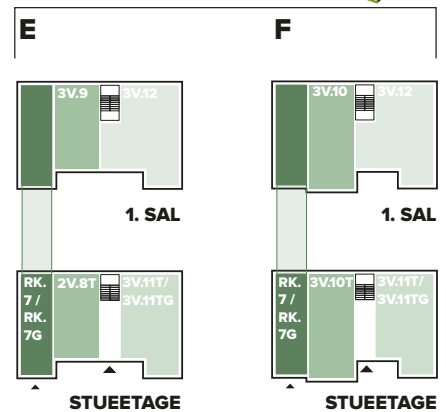


- OPGANGSTYPER**
- A
 - B
 - C
 - E
 - F











OPGANGSTYPER



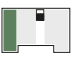





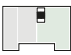
OPGANGSTYPER



OPGANGSTYPE A, B & C

LEJLIGHEDSTYPE	ANTAL VÆRELSE	TYPE	OPGANGSTYPE	AREAL
4V.1T/ 4V.1TG 	4-VÆRELSE	LEJLIGHED/ TILGÆNGELIG	A	110 - 112 m ²
4V.1/ 4V.1G 	4-VÆRELSE	LEJLIGHED	A	110 - 112 m ²
3V.2T/ 3V.2TG 	3-VÆRELSE	LEJLIGHED/ TILGÆNGELIG	A, B, C	98 - 101 m ²
3V.2/ 3V.2G 	3-VÆRELSE	LEJLIGHED	A, B, C	98 - 101 m ²
3V.3G 	3-VÆRELSE	LEJLIGHED	B	78 - 79 m ²
1V.4 	1-VÆRELSE	LEJLIGHED	B	35 - 36 m ²
2V.5T 	2-VÆRELSE/ TILGÆNGELIG	LEJLIGHED	C	60 m ²
2V.5 	2-VÆRELSE	LEJLIGHED	C	60 m ²
2V.6T 	2-VÆRELSE/ TILGÆNGELIG	LEJLIGHED	C	51 - 53 m ²
2V.6 	2-VÆRELSE	LEJLIGHED	C	51 - 53 m ²

OPGANGSTYPE E & F

LEJLIGHEDSTYPE	ANTAL VÆRELSE	TYPE	OPGANGSTYPE	AREAL
RK.7/ RK.7G 	3-VÆRELSE	RÆKKEHUS	E, F	95 - 98 m ²
2V.8T 	2-VÆRELSE/ TILGÆNGELIG	LEJLIGHED	E	65 m ²
3V.9 	3-VÆRELSE	LEJLIGHED	E	65 m ²
3V.10T 	3-VÆRELSE	LEJLIGHED	F	82 m ²
3V.10 	3-VÆRELSE	LEJLIGHED	F	82 m ²
3V.11T/ 3V.11TG 	3-VÆRELSE	LEJLIGHED	E, F	89 - 90 m ²
3V.12/ 3V.12G 	3-VÆRELSE	LEJLIGHED	E, F	102 - 103 m ²

Huslejer

Afdeling 52 – Fyrkildevej

Oversigt over fremtidig husleje efter renovering. Lejen er ekskl. vand, varme og B-ordning.

Beregningen er foreløbig. Der tages forbehold overfor ændringer.

Type	Antal	Antal rum	Areal/m ²	Leje 2016 kr. pr. måned	Leje 2017 kr. pr. måned
1V.04	6	1	36	2.821	2.892
2V.05.T	11	2	60	4.671	4.788
2V.05	13	2	60	4.105	4.208
2V.06.T	11	2	52	4.211	4.317
2V.06	13	2	52	3.740	3.834
2V.08.T	24	2	65	5.146	5.275
3V.02.T	25	3	100	6.968	7.142
3V.02.GT	25	3	100	7.307	7.490
3V.02.G	26	3	100	6.836	7.006
3V.02	26	3	100	6.496	6.659
3V.03.GT	1	3	78	6.044	6.195
3V.03.G	5	3	78	5.572	5.712
3V.09	24	3	65	4.675	4.792
3V.10.T	13	3	83	6.274	6.431
3V.10	13	3	83	5.709	5.851
3V.11.T	24	3	90	6.771	6.940
3V.11.GT	13	3	90	7.110	7.288
3V.12	24	3	103	7.046	7.222
3V.12.G	13	3	103	7.385	7.570
4V.01.T	18	4	111	7.599	7.789
4V.01.GT	16	4	111	7.939	8.137
4V.01.G	14	4	111	7.467	7.654
4V.01	24	4	111	7.128	7.306
RK.07	20	3	97	7.078	7.255
RK.07.G	17	3	97	7.418	7.603

Signaturforklaring: T = Tilgængelighed G = Beliggende til gavl

Adresser – lejligheder

Der tages forbehold for ændringer

FØR RENOVERING

EFTER RENOVERING

Adresse	Blok nr.	Adresse	Type	Rum	Areal
Fyrkildevej 2, st. - lejl. 1	2-6	Fyrkildevej 2, st.th.	3V.03.GT	3	78
Fyrkildevej 2, st. - lejl. 2	2-6	Fyrkildevej 2, st.mf.	1V.04.	1	36
<i>Fyrkildevej 2, st. - lejl. 3</i>		<i>Udgår</i>			
Fyrkildevej 2, st. - lejl. 4	2-6	Fyrkildevej 2, st.tv.	3V.02.T	3	100
Fyrkildevej 2, 1. - lejl. 1	2-6	Fyrkildevej 2, 1.th.	3V.03.G		
Fyrkildevej 2, 1. - lejl. 2	2-6	Fyrkildevej 2, 1.mf.	1V.04	1	36
<i>Fyrkildevej 2, 1. - lejl. 3</i>		<i>Udgår</i>			
Fyrkildevej 2, 1. - lejl. 4	2-6	Fyrkildevej 2, 1.tv.	3V.02	3	100
Fyrkildevej 4, st.tv.	2-6	Fyrkildevej 4, st.tv.	3V.02.T	3	100
Fyrkildevej 4, st.th.	2-6	Fyrkildevej 4, st.th.	4V.01.T	4	111
Fyrkildevej 4, 1.tv.	2-6	Fyrkildevej 4, 1.tv.	3V.02	3	100
Fyrkildevej 4, 1.th.	2-6	Fyrkildevej 4, 1.th.	4V.01	4	111
Fyrkildevej 6, st.tv.	2-6	Fyrkildevej 6, st.tv.	3V.02.TG		
Fyrkildevej 6, st.th.	2-6	Fyrkildevej 6, st.th.	4V.01.T	4	111
Fyrkildevej 6, 1.tv.	2-6	Fyrkildevej 6, 1.tv.	3V.02.G	3	100
Fyrkildevej 6, 1.th.	2-6	Fyrkildevej 6, 1.th.	4V.01	4	111
	8-12	Fyrkildevej 8A	RK.07.G	3	97
Fyrkildevej 8, st.tv.	8-12	Fyrkildevej 8, st.th.	3V.11.T	3	90
Fyrkildevej 8, st.th.	8-12	Fyrkildevej 8, st.tv.	2V.08.T	2	65
Fyrkildevej 8, 1.tv.	8-12	Fyrkildevej 8, 1.tv.	3V.12	3	103
Fyrkildevej 8, 1.th.	8-12	Fyrkildevej 8, 1.th.	3V.09	3	65
	8-12	Fyrkildevej 10A	RK.07	3	97
Fyrkildevej 10, st.tv.	8-12	Fyrkildevej 10, st.th.	3V.11.T	3	90
Fyrkildevej 10, st.th.	8-12	Fyrkildevej 10, st.tv.	3V.10.T	3	83
Fyrkildevej 10, 1.tv.	8-12	Fyrkildevej 10, 1.tv.	3V.12	3	103
Fyrkildevej 10, 1.th.	8-12	Fyrkildevej 10, 1.th.	3V.10	3	83
	8-12	Fyrkildevej 12A	RK.07	3	97
Fyrkildevej 12, st.tv.	8-12	Fyrkildevej 12, st.th.	3V.11.GT	3	90
Fyrkildevej 12, st.th.	8-12	Fyrkildevej 12, st.tv.	2V.08.T	2	65
Fyrkildevej 12, 1.tv.	8-12	Fyrkildevej 12, 1.tv.	3V.12.G	3	103
Fyrkildevej 12, 1.th.	8-12	Fyrkildevej 12, 1.th.	3V.09	3	65
Fyrkildevej 26, st.tv.	26-28	Fyrkildevej 26, st.tv.	3V.02.T	3	100
Fyrkildevej 26, st.th.	26-28	Fyrkildevej 26, st.th.	4V.01.GT	4	111
Fyrkildevej 26, 1.tv.	26-28	Fyrkildevej 26, 1.tv.	3V.02	3	100
Fyrkildevej 26, 1.th.	26-28	Fyrkildevej 26, 1.th.	4V.01.G	4	111
Fyrkildevej 28, st.tv.	26-28	Fyrkildevej 28, st.tv.	3V.02.GT	3	100
Fyrkildevej 28, st.th.	26-28	Fyrkildevej 28, st.th.	2V.06.T	2	52
Fyrkildevej 26A, st.	26-28	Fyrkildevej 28A, st.	2V.05.T	2	60
Fyrkildevej 28, 1.tv.	26-28	Fyrkildevej 28, 1.tv.	3V.02.G	3	100
Fyrkildevej 28, 1.th.	26-28	Fyrkildevej 28, 1.th.	2V.06	2	52
Fyrkildevej 26A, 1.	26-28	Fyrkildevej 28A, 1.	2V.05	2	60
Fyrkildevej 30, st.tv.	30-32	Fyrkildevej 30, st.tv.	3V.02.T	3	100
Fyrkildevej 30, st.th.	30-32	Fyrkildevej 30, st.th.	4V.01.GT	4	111
Fyrkildevej 30, 1.tv.	30-32	Fyrkildevej 30, 1.tv.	3V.02	3	100
Fyrkildevej 30, 1.th.	30-32	Fyrkildevej 30, 1.th.	4V.01.G	4	111

Adresser – lejligheder

Der tages forbehold for ændringer

FØR RENOVERING

EFTER RENOVERING

Adresse	Blok nr.	Adresse	Type	Rum	Areal
Fyrkildevej 32, st.tv.	30-32	Fyrkildevej 32, st.tv.	3V.02.GT	3	100
Fyrkildevej 32, st.th.	30-32	Fyrkildevej 32, st.th.	4V.01.T	4	111
Fyrkildevej 32, 1.tv.	30-32	Fyrkildevej 32, 1.tv.	3V.02.G	3	100
Fyrkildevej 32, 1.th.	30-32	Fyrkildevej 32, 1.th.	4V.01	4	111
Fyrkildevej 34, st.tv.	34-38	Fyrkildevej 34, st.tv.	3V.02.T	3	100
Fyrkildevej 34, st.th.	34-38	Fyrkildevej 34, st.th.	4V.01.GT	4	111
Fyrkildevej 34, 1.tv.	34-38	Fyrkildevej 34, 1.tv.	3V.02	3	100
Fyrkildevej 34, 1.th.	34-38	Fyrkildevej 34, 1.th.	4V.01.GT	4	111
Fyrkildevej 36, st.tv.	34-38	Fyrkildevej 36, st.tv.	3V.02	3	100
Fyrkildevej 36, st.th.	34-38	Fyrkildevej 36, st.th.	2V.06	2	52
Fyrkildevej 36A, st.	34-38	Fyrkildevej 36A, st.	2V.05	2	60
Fyrkildevej 36, 1.tv.	34-38	Fyrkildevej 36, 1.tv.	3V.02	3	100
Fyrkildevej 36, 1.th.	34-38	Fyrkildevej 36, 1.th.	2V.06	2	52
Fyrkildevej 36A, 1.	34-38	Fyrkildevej 36A, 1.	2V.05	2	60
Fyrkildevej 38, st.tv.	34-38	Fyrkildevej 38, st.tv.	3V.02.GT	3	100
Fyrkildevej 38, st.th.	34-38	Fyrkildevej 38, st.th.	2V.06.T	2	52
Fyrkildevej 38A, st.	34-38	Fyrkildevej 38A, st.	2V.05.T	2	60
Fyrkildevej 38, 1.tv.	34-38	Fyrkildevej 38, 1.tv.	3V.02.G	3	100
Fyrkildevej 38, 1.th.	34-38	Fyrkildevej 38, 1.th.	2V.06	2	52
Fyrkildevej 38A, 1.	34-38	Fyrkildevej 38A, 1.	2V.05	2	60
	40-44	Fyrkildevej 40A	RK.07.G	3	97
Fyrkildevej 40, st.tv.	40-44	Fyrkildevej 40, st.th.	3V.11.T	3	90
Fyrkildevej 40, st.th.	40-44	Fyrkildevej 40, st.tv.	2V.08.T	2	65
Fyrkildevej 40, 1.tv.	40-44	Fyrkildevej 40, 1.tv.	3V.12	3	103
Fyrkildevej 40, 1.th.	40-44	Fyrkildevej 40, 1.th.	3V.09	3	65
Fyrkildevej 42, st.tv.	40-44	Fyrkildevej 42, st.th.	3V.11.T	3	90
Fyrkildevej 42, st.th.	40-44	Fyrkildevej 42, st.tv.	3V.10.T	3	83
Fyrkildevej 40A, st.	40-44	Fyrkildevej 40A	RK.07	3	97
Fyrkildevej 42, 1.tv.	40-44	Fyrkildevej 42, 1.tv.	3V.12	3	103
Fyrkildevej 42, 1.th.	40-44	Fyrkildevej 42, 1.th.	3V.10	3	83
<i>Fyrkildevej 40A, 1.</i>		<i>Udgår</i>			
Fyrkildevej 44, st.tv.	40-44	Fyrkildevej 44, st.th.	3V.11.GT	3	90
Fyrkildevej 44, st.th.	40-44	Fyrkildevej 44, st.tv.	2V.08.T	2	65
Fyrkildevej 42A, st.	40-44	Fyrkildevej 42A	RK.07	3	97
Fyrkildevej 44, 1.tv.	40-44	Fyrkildevej 44, 1.tv.	3V.12.G	3	103
Fyrkildevej 44, 1.th.	40-44	Fyrkildevej 44, 1.th.	3V.09	3	65
<i>Fyrkildevej 42A, 1.</i>		<i>Udgår</i>			
Fyrkildevej 46, st.tv.	46-48	Fyrkildevej 46, st.th.	3V.11.GT	3	90
Fyrkildevej 46, st.th.	46-48	Fyrkildevej 46, st.tv.	2V.08.T	2	65
Fyrkildevej 46, 1.tv.	46-48	Fyrkildevej 46, 1.tv.	3V.12.G	3	103
Fyrkildevej 46, 1.th.	46-48	Fyrkildevej 46, 1.th.	3V.09	3	65
		Fyrkildevej 46A	RK.07	3	97
Fyrkildevej 48, st.tv.	46-48	Fyrkildevej 48, st.th.	3V.11.T	3	90
Fyrkildevej 48, st.th.	46-48	Fyrkildevej 48, st.tv.	3V.10.T	3	83
Fyrkildevej 48, 1.tv.	46-48	Fyrkildevej 48, 1.tv.	3V.12	3	103

Adresser – lejligheder

Der tages forbehold for ændringer

FØR RENOVERING

EFTER RENOVERING

Adresse	Blok nr.	Adresse	Type	Rum	Areal
Fyrkildevej 48, 1.th.	46-48	Fyrkildevej 48, 1.th.	3V.10	3	83
	46-48	Fyrkildevej 48A	RK.07.G	3	97
Fyrkildevej 50, st.tv.	50-52	Fyrkildevej 50, st.tv.	3V.02.GT	3	100
Fyrkildevej 50, st.th.	50-52	Fyrkildevej 50, st.th.	2V.06.T	2	52
Fyrkildevej 50A, st.	50-52	Fyrkildevej 50A st.	2V.05.T	2	60
Fyrkildevej 50, 1.tv.	50-52	Fyrkildevej 50, 1.tv.	3V.02.G	3	100
Fyrkildevej 50, 1.th.	50-52	Fyrkildevej 50, 1.th.	2V.06	2	52
Fyrkildevej 50A, 1.	50-52	Fyrkildevej 50A 1.	2V.05	2	60
Fyrkildevej 52, st.tv.	50-52	Fyrkildevej 52, st.tv.	3V.02.T	3	100
Fyrkildevej 52, st.th.	50-52	Fyrkildevej 52, st.th.	4V.01.GT	4	111
Fyrkildevej 52, 1.tv.	50-52	Fyrkildevej 52, 1.tv.	3V.02	3	100
Fyrkildevej 52, 1.th.	50-52	Fyrkildevej 52, 1.th.	4V.01.G	4	111
Fyrkildevej 54, st.tv.	54-58	Fyrkildevej 54, st.th.	3V.11.GT	3	90
Fyrkildevej 54, st.th.	54-58	Fyrkildevej 54, st.tv.	2V.08.T	2	65
Fyrkildevej 54, 1.tv.	54-58	Fyrkildevej 54, 1.tv.	3V.12.G	3	103
Fyrkildevej 54, 1.th.	54-58	Fyrkildevej 54, 1.th.	3V.09	3	65
	54-58	Fyrkildevej 54A	RK.07	3	97
Fyrkildevej 56, st.tv.	54-58	Fyrkildevej 56, st.th.	3V.11.T	3	90
Fyrkildevej 56, st.th.	54-58	Fyrkildevej 56, st.tv.	3V.10.T	3	83
Fyrkildevej 56, 1.tv.	54-58	Fyrkildevej 56, 1.tv.	3V.12	3	103
Fyrkildevej 56, 1.th.	54-58	Fyrkildevej 56, 1.th.	3V.10	3	83
	54-58	Fyrkildevej 56A	RK.07	3	97
Fyrkildevej 58, st. - lejl. 1	54-58	Fyrkildevej 58, st.th.	3V.11.T	3	90
Fyrkildevej 58, st. - lejl. 2	54-58	Fyrkildevej 58, st.tv.	2V.08.T	2	65
Fyrkildevej 58, st. - lejl. 3		Udgår			
Fyrkildevej 58, st. - lejl. 4		Udgår			
Fyrkildevej 58, 1. - lejl. 1	54-58	Fyrkildevej 58, 1.tv.	3V.12	3	103
Fyrkildevej 58, 1. - lejl. 2	54-58	Fyrkildevej 58, 1.th.	3V.09	3	65
Fyrkildevej 58, 1. - lejl. 3		Udgår			
Fyrkildevej 58, 1. - lejl. 4	54-58	Fyrkildevej 58A	RK.07.G	3	97
	60-64	Fyrkildevej 60A	RK.07.G	3	97
Fyrkildevej 60, st. - lejl. 1	60-64	Fyrkildevej 60, st.th.	3V.11.T	3	90
Fyrkildevej 60, st. - lejl. 2	60-64	Fyrkildevej 60, st.tv.	2V.08.T	2	65
Fyrkildevej 60, st. - lejl. 3		Udgår			
Fyrkildevej 60, st. - lejl. 4		Udgår			
Fyrkildevej 60, 1. - lejl. 1	60-64	Fyrkildevej 60, 1.tv.	3V.12	3	103
Fyrkildevej 60, 1. - lejl. 2	60-64	Fyrkildevej 60, 1.th.	3V.09	3	65
Fyrkildevej 60, 1. - lejl. 3		Udgår			
Fyrkildevej 60, 1. - lejl. 4		Udgår			
	60-64	Fyrkildevej 62A	RK.07	3	97
Fyrkildevej 62, st.tv.	60-64	Fyrkildevej 62, st.th.	3V.11.T	3	90
Fyrkildevej 62, st.th.	60-64	Fyrkildevej 62, st.tv.	3V.10.T	3	83
Fyrkildevej 62, 1.tv.	60-64	Fyrkildevej 62, 1.tv.	3V.12	3	103
Fyrkildevej 62, 1.th.	60-64	Fyrkildevej 62, 1.th.	3V.10	3	83
	60-64	Fyrkildevej 64A	RK.07	3	97

Adresser – lejligheder

Der tages forbehold for ændringer

FØR RENOVERING

EFTER RENOVERING

Adresse	Blok nr.	Adresse	Type	Rum	Areal
Fyrkildevej 64, st.tv.	60-64	Fyrkildevej 64, st.th.	3V.11.GT	3	90
Fyrkildevej 64, st.th.	60-64	Fyrkildevej 64, st.tv.	2V.08.T	2	65
Fyrkildevej 64, 1.tv.	60-64	Fyrkildevej 64, 1.tv.	3V.12.G	3	103
Fyrkildevej 64, 1.th.	60-64	Fyrkildevej 64, 1.th.	3V.09	3	65
Fyrkildevej 66, st.tv.	66-68	Fyrkildevej 66, st.tv.	3V.02.T	3	100
Fyrkildevej 66, st.th.	66-68	Fyrkildevej 66, st.th.	4V.01.GT	4	111
Fyrkildevej 66, 1.tv.	66-68	Fyrkildevej 66, 1.tv.	3V.02	3	100
Fyrkildevej 66, 1.th.	66-68	Fyrkildevej 66, 1.th.	4V.01.G	4	111
Fyrkildevej 68, st.tv.	66-68	Fyrkildevej 68, st.tv.	3V.02.GT	3	100
Fyrkildevej 68, st.th.	66-68	Fyrkildevej 68, st.th.	4V.01.T	4	111
Fyrkildevej 68, 1.tv.	66-68	Fyrkildevej 68, 1.tv.	3V.02.G		
Fyrkildevej 68, 1.th.	66-68	Fyrkildevej 68, 1.th.	4V.01	4	111
	70-72	Fyrkildevej 70A	RK.07.G	3	97
Fyrkildevej 70, st.tv.	70-72	Fyrkildevej 70, st.th.	3V.11.T	3	90
Fyrkildevej 70, st.th.	70-72	Fyrkildevej 70, st.tv.	3V.10.T	3	83
Fyrkildevej 70, 1.tv.	70-72	Fyrkildevej 70, 1.tv.	3V.12	3	103
Fyrkildevej 70, 1.th.	70-72	Fyrkildevej 70, 1.th.	3V.10	3	83
Fyrkildevej 72, st.tv.	70-72	Fyrkildevej 72, st.th.	3V.11.GT	3	90
Fyrkildevej 72, st.th.	70-72	Fyrkildevej 72, st.tv.	2V.08.T	2	65
Fyrkildevej 70A, st.	70-72	Fyrkildevej 72A	RK.07	3	97
Fyrkildevej 72, 1.tv.	70-72	Fyrkildevej 72, 1.tv.	3V.12.G	3	103
Fyrkildevej 72, 1.th.	70-72	Fyrkildevej 72, 1.th.	3V.09	3	65
<i>Fyrkildevej 70A, 1.</i>		<i>Udgår</i>			
Fyrkildevej 74, st.tv.	74-78	Fyrkildevej 74, st.tv.	3V.02.T	3	100
Fyrkildevej 74, st.th.	74-78	Fyrkildevej 74, st.th.	4V.01.GT	4	111
Fyrkildevej 74, 1.tv.	74-78	Fyrkildevej 74, 1.tv.	3V.02	3	100
Fyrkildevej 74, 1.th.	74-78	Fyrkildevej 74, 1.th.	4V.01.GT	4	111
Fyrkildevej 76, st.tv.	74-78	Fyrkildevej 76, st.tv.	3V.02.T	3	100
Fyrkildevej 76, st.th.	74-78	Fyrkildevej 76, st.th.	4V.01.T	4	111
Fyrkildevej 76, 1.tv.	74-78	Fyrkildevej 76, 1.tv.	3V.02	3	100
Fyrkildevej 76, 1.th.	74-78	Fyrkildevej 76, 1.th.	4V.01	4	111
Fyrkildevej 78, st.tv.	74-78	Fyrkildevej 78, st.tv.	3V.02.GT	3	100
Fyrkildevej 78, st.th.	74-78	Fyrkildevej 78, st.th.	2V.06.T	2	52
Fyrkildevej 76A, st.	74-78	Fyrkildevej 78A, st.	2V.05.T	2	60
Fyrkildevej 78, 1.tv.	74-78	Fyrkildevej 78, 1.tv.	3V.02.G	3	100
Fyrkildevej 78, 1.th.	74-78	Fyrkildevej 78, 1.th.	2V.06	2	52
Fyrkildevej 76A, 1.	74-78	Fyrkildevej 78A, 1.	2V.05	2	60
	80-84	Fyrkildevej 80A	RK.07.G	3	97
Fyrkildevej 80, st.tv.	80-84	Fyrkildevej 80, st.th.	3V.11.T	3	90
Fyrkildevej 80, st.th.	80-84	Fyrkildevej 80, st.tv.	2V.08.T	2	65
Fyrkildevej 80, 1.tv.	80-84	Fyrkildevej 80, 1.tv.	3V.12	3	103
Fyrkildevej 80, 1.th.	80-84	Fyrkildevej 80, 1.th.	3V.09	3	65
	80-84	Fyrkildevej 82A	RK.07	3	97
Fyrkildevej 82, st.tv.	80-84	Fyrkildevej 82, st.th.	3V.11.T	3	90
Fyrkildevej 82, st.th.	80-84	Fyrkildevej 82, st.tv.	3V.10.T	3	83

Adresser – lejligheder

Der tages forbehold for ændringer

FØR RENOVERING

EFTER RENOVERING

Adresse	Blok nr.	Adresse	Type	Rum	Areal
Fyrkildevej 82, 1.tv.	80-84	Fyrkildevej 82, 1.tv.	3V.12	3	103
Fyrkildevej 82, 1.th.	80-84	Fyrkildevej 82, 1.th.	3V.10	3	83
	80-84	Fyrkildevej 84A	RK.07	3	97
Fyrkildevej 84, st.tv.	80-84	Fyrkildevej 84, st.th.	3V.11.GT	3	90
Fyrkildevej 84, st.th.	80-84	Fyrkildevej 84, st.tv.	2V.08.T	2	65
Fyrkildevej 84, 1.tv.	80-84	Fyrkildevej 84, 1.tv.	3V.12.G	3	103
Fyrkildevej 84, 1.th.	80-84	Fyrkildevej 84, 1.th.	3V.09	3	65
Fyrkildevej 86, st.tv.	86-90	Fyrkildevej 86, st.tv.	3V.02.T	3	100
Fyrkildevej 86, st.th.	86-90	Fyrkildevej 86, st.th.	4V.01.GT	4	111
Fyrkildevej 86, 1.tv.	86-90	Fyrkildevej 86, 1.tv.	3V.02	3	100
Fyrkildevej 86, 1.th.	86-90	Fyrkildevej 86, 1.th.	4V.01.G	4	111
Fyrkildevej 88, st.tv.	86-90	Fyrkildevej 88, st.tv.	3V.02.T	3	100
Fyrkildevej 88, st.th.	86-90	Fyrkildevej 88, st.th.	4V.01.T	4	111
Fyrkildevej 88, 1.tv.	86-90	Fyrkildevej 88, 1.tv.	3V.02	3	100
Fyrkildevej 88, 1.th.	86-90	Fyrkildevej 88, 1.th.	4V.01	4	111
Fyrkildevej 90, st.tv.	86-90	Fyrkildevej 90, st.tv.	3V.02.GT	3	100
Fyrkildevej 90, st.th.	86-90	Fyrkildevej 90, st.th.	4V.01.T	4	111
Fyrkildevej 90, 1.tv.	86-90	Fyrkildevej 90, 1.tv.	3V.02.G	3	100
Fyrkildevej 90, 1.th.	86-90	Fyrkildevej 90, 1.th.	4V.01	4	111
	92-96	Fyrkildevej 92A	RK.07.G	3	97
Fyrkildevej 92, st.tv.	92-96	Fyrkildevej 92, st.th.	3V.11.T	3	90
Fyrkildevej 92, st.th.	92-96	Fyrkildevej 92, st.tv.	2V.08.T	2	65
Fyrkildevej 92, 1.tv.	92-96	Fyrkildevej 92, 1.tv.	3V.12	3	103
Fyrkildevej 92, 1.th.	92-96	Fyrkildevej 92, 1.th.	3V.09	3	65
Fyrkildevej 94, st.tv.	92-96	Fyrkildevej 94, st.th.	3V.11.T	3	90
Fyrkildevej 94, st.th.	92-96	Fyrkildevej 94, st.tv.	3V.10.T	3	83
Fyrkildevej 92A, st.	92-96	Fyrkildevej 94A	RK.07	3	97
Fyrkildevej 94, 1.tv.	92-96	Fyrkildevej 94, 1.tv.	3V.12	3	103
Fyrkildevej 94, 1.th.	92-96	Fyrkildevej 94, 1.th.	3V.10	3	83
<i>Fyrkildevej 92A, 1.</i>		<i>Udgår</i>			
Fyrkildevej 96, st.tv.	92-96	Fyrkildevej 96, st.th.	3V.11.GT	3	90
Fyrkildevej 96, st.th.	92-96	Fyrkildevej 96, st.tv.	2V.08.T	2	65
Fyrkildevej 94A, st.	92-96	Fyrkildevej 96A	RK.07	3	97
Fyrkildevej 96, 1.tv.	92-96	Fyrkildevej 96, 1.tv.	3V.12.G	3	103
Fyrkildevej 96, 1.th.	92-96	Fyrkildevej 96, 1.th.	3V.09	3	65
<i>Fyrkildevej 94A, 1.</i>		<i>Udgår</i>			
Fyrkildevej 98, st.tv.	98-102	Fyrkildevej 98, st.tv.	3V.02.T	3	100
Fyrkildevej 98, st.th.	98-102	Fyrkildevej 98, st.th.	4V.01.GT	4	111
Fyrkildevej 98, 1.tv.	98-102	Fyrkildevej 98, 1.tv.	3V.02	3	100
Fyrkildevej 98, 1.th.	98-102	Fyrkildevej 98, 1.th.	4V.01.G	4	111
Fyrkildevej 100, st.tv.	98-102	Fyrkildevej 100, st.tv.	3V.02.T	3	100
Fyrkildevej 100, st.th.	98-102	Fyrkildevej 100, st.th.	4V.01.T	4	111
Fyrkildevej 100, 1.tv.	98-102	Fyrkildevej 100, 1.tv.	3V.02	3	100
Fyrkildevej 100, 1.th.	98-102	Fyrkildevej 100, 1.th.	4V.01	4	111
Fyrkildevej 102, st.tv.	98-102	Fyrkildevej 102, st.tv.	3V.02.GT	3	100

Adresser – lejligheder

Der tages forbehold for ændringer

FØR RENOVERING

EFTER RENOVERING

Adresse	Blok nr.	Adresse	Type	Rum	Areal
Fyrkildevej 102, st.th.	98-102	Fyrkildevej 102, st.th.	4V.01.T	4	111
Fyrkildevej 102, 1.tv.	98-102	Fyrkildevej 102, 1.tv.	3V.02.G	3	100
Fyrkildevej 102, 1.th.	98-102	Fyrkildevej 102, 1.th.	4V.01	4	111
Fyrkildevej 104, st.tv.	104-106	Fyrkildevej 104, st.tv.	3V.02.GT	3	100
Fyrkildevej 104, st.th.	104-106	Fyrkildevej 104, st.th.	2V.06.T	2	52
Fyrkildevej 104A, st.	104-106	Fyrkildevej 104A, st.	2V.05.T	2	60
Fyrkildevej 104, 1.tv.	104-106	Fyrkildevej 104, 1.tv.	3V.02.G	3	100
Fyrkildevej 104, 1.th.	104-106	Fyrkildevej 104, 1.th.	2V.06	2	52
Fyrkildevej 104A, 1.	104-106	Fyrkildevej 104A, 1.	2V.05	2	60
Fyrkildevej 106, st.tv.	104-106	Fyrkildevej 106, st.tv.	3V.02.T	3	100
Fyrkildevej 106, st.th.	104-106	Fyrkildevej 106, st.th.	4V.01.GT	4	111
Fyrkildevej 106, 1.tv.	104-106	Fyrkildevej 106, 1.tv.	3V.02	3	100
Fyrkildevej 106, 1.th.	104-106	Fyrkildevej 106, 1.th.	4V.01.G	4	111
Fyrkildevej 108, st.tv.	108-112	Fyrkildevej 108, st.th.	3V.11.GT	3	90
Fyrkildevej 108, st.th.	108-112	Fyrkildevej 108, st.tv.	2V.08.T	2	65
Fyrkildevej 108, 1.tv.	108-112	Fyrkildevej 108, 1.tv.	3V.12.G	3	103
Fyrkildevej 108, 1.th.	108-112	Fyrkildevej 108, 1.th.	3V.09	3	65
	108-112	Fyrkildevej 108A	RK.07	3	97
Fyrkildevej 110, st.tv.	108-112	Fyrkildevej 110, st.th.	3V.11.T	3	90
Fyrkildevej 110, st.th.	108-112	Fyrkildevej 110, st.tv.	3V.10.T	3	83
Fyrkildevej 110, 1.tv.	108-112	Fyrkildevej 110, 1.tv.	3V.12	3	103
Fyrkildevej 110, 1.th.	108-112	Fyrkildevej 110, 1.th.	3V.10	3	83
	108-112	Fyrkildevej 110A	RK.07	3	97
Fyrkildevej 112, st.tv.	108-112	Fyrkildevej 112, st.th.	3V.11.T	3	90
Fyrkildevej 112, st.th.	108-112	Fyrkildevej 112, st.tv.	2V.08.T	2	65
Fyrkildevej 112, 1.tv.	108-112	Fyrkildevej 112, 1.tv.	3V.12	3	103
Fyrkildevej 112, 1.th.	108-112	Fyrkildevej 112, 1.th.	3V.09	3	65
	108-112	Fyrkildevej 112A	RK.07.G	3	97
Fyrkildevej 114, st.tv.	114-118	Fyrkildevej 114, st.tv.	3V.02.T	3	100
Fyrkildevej 114, st.th.	114-118	Fyrkildevej 114, st.th.	2V.06.T	2	52
Fyrkildevej 114A, st.	114-118	Fyrkildevej 114A, st.	2V.05.T	2	60
Fyrkildevej 114, 1.tv.	114-118	Fyrkildevej 114, 1.tv.	3V.02.G	3	100
Fyrkildevej 114, 1.th.	114-118	Fyrkildevej 114, 1.th.	2V.06	2	52
Fyrkildevej 114A, 1.	114-118	Fyrkildevej 114A, 1.	2V.05	2	60
Fyrkildevej 116, st.tv.	114-118	Fyrkildevej 116, st.tv.	3V.02.T	3	100
Fyrkildevej 116, st.th.	114-118	Fyrkildevej 116, st.th.	2V.06.T	2	52
Fyrkildevej 116A, st.	114-118	Fyrkildevej 116A, st.	2V.05.T	2	60
Fyrkildevej 116, 1.tv.	114-118	Fyrkildevej 116, 1.tv.	3V.02	3	100
Fyrkildevej 116, 1.th.	114-118	Fyrkildevej 116, 1.th.	2V.06	2	52
Fyrkildevej 116A, 1.	114-118	Fyrkildevej 116A, 1.	2V.05	2	60
Fyrkildevej 118, st.tv.	114-118	Fyrkildevej 118, st.tv.	3V.02.T	3	100
Fyrkildevej 118, st.th.	114-118	Fyrkildevej 118, st.th.	4V.01.GT	4	111
Fyrkildevej 118, 1.tv.	114-118	Fyrkildevej 118, 1.tv.	3V.02	3	100
Fyrkildevej 118, 1.th.	114-118	Fyrkildevej 118, 1.th.	4V.01.G	4	111
Fyrkildevej 120, st.tv.	112-124	Fyrkildevej 120, st.th.	3V.11.GT	3	90

Adresser – lejligheder

Der tages forbehold for ændringer

* Indretning ændres måske i forbindelse med Rebus Projekt.

FØR RENOVERING

EFTER RENOVERING

Adresse	Blok nr.	Adresse	Type	Rum	Areal
Fyrkildevej 120, st.th.	112-124	Fyrkildevej 120, st.tv.	2V.08.T	2	65
Fyrkildevej 120, 1.tv.	112-124	Fyrkildevej 120, 1.tv.	3V.12.G	3	103
Fyrkildevej 120, 1.th.	112-124	Fyrkildevej 120, 1.th.	3V.09	3	65
	112-124	Furkildevej 120A	RK.07	3	97
Fyrkildevej 122, st.tv.	112-124	Fyrkildevej 122, st.th.	3V.11.T	3	90
Fyrkildevej 122, st.th.	112-124	Fyrkildevej 122, st.tv.	3V.10.T	3	83
Fyrkildevej 122, 1.tv.	112-124	Fyrkildevej 122, 1.tv.	3V.12	3	103
Fyrkildevej 122, 1.th.	112-124	Fyrkildevej 122, 1.th.	3V.10	3	83
	112-124	Fyrkildevej 122A	RK.07	3	97
Fyrkildevej 124, st. - lejl. 1	112-124	Fyrkildevej 124, st.th.	3V.11.T	3	90
Fyrkildevej 124, st. - lejl. 2	112-124	Fyrkildevej 124, st.tv.	2V.08.T	2	65
Fyrkildevej 124, st. - lejl. 3		Udgår			
Fyrkildevej 124, st. - lejl. 4		Udgår			
Fyrkildevej 124, 1. - lejl. 1	112-124	Fyrkildevej 124, 1.tv.	3V.12	3	103
Fyrkildevej 124, 1. - lejl. 2	112-124	Fyrkildevej 124, 1.th.	3V.09	3	65
Fyrkildevej 124, 1. - lejl. 3		Udgår			
Fyrkildevej 124, 1. - lejl. 4	112-124	Fyrkildevej 124A	RK.07.G	3	97
Fyrkildevej 1, st. - lejl. 1	* 1-5	Fyrkildevej 1, st.th.	3V.03.G		
Fyrkildevej 1, st. - lejl. 2	* 1-5	Fyrkildevej 1, st.mf.	1V.04	1	36
Fyrkildevej 1, st. - lejl. 3		Udgår			
Fyrkildevej 1, st. - lejl. 4	* 1-5	Fyrkildevej 1, st.tv.	3V.02	3	100
Fyrkildevej 1, 1. - lejl. 1	* 1-5	Fyrkildevej 1, 1.th.	3V.03.G		
Fyrkildevej 1, 1. - lejl. 2	* 1-5	Fyrkildevej 1, 1.mf.	1V.04	1	36
Fyrkildevej 1, 1. - lejl. 3		Udgår			
Fyrkildevej 1, 1. - lejl. 4	* 1-5	Fyrkildevej 1, 1.tv.	3V.02	3	100
Fyrkildevej 3, st.tv.	* 1-5	Fyrkildevej 3, st.tv.	3V.02	3	100
Fyrkildevej 3, st.th.	* 1-5	Fyrkildevej 3, st.th.	4V.01	4	111
Fyrkildevej 3, 1.tv.	* 1-5	Fyrkildevej 3, 1.tv.	3V.02	3	100
Fyrkildevej 3, 1.th.	* 1-5	Fyrkildevej 3, 1.th.	4V.01	4	111
Fyrkildevej 5, st.tv.	* 1-5	Fyrkildevej 5, st.tv.	3V.02.G	3	100
Fyrkildevej 5, st.th.	* 1-5	Fyrkildevej 5, st.th.	4V.01	4	111
Fyrkildevej 5, 1.tv.	* 1-5	Fyrkildevej 5, 1.tv.	3V.02.G	3	100
Fyrkildevej 5, 1.th.	* 1-5	Fyrkildevej 5, 1.th.	4V.01	4	111
Fyrkildevej 25, st.tv.	25-27	Fyrkildevej 25, st.tv.	3V.02	3	100
Fyrkildevej 25, st.th.	25-27	Fyrkildevej 25, st.th.	4V.01.G	4	111
Fyrkildevej 25, 1.tv.	25-27	Fyrkildevej 25, 1.tv.	3V.02	3	100
Fyrkildevej 25, 1.th.	25-27	Fyrkildevej 25, 1.th.	4V.01.G	4	111
Fyrkildevej 27, st.tv.	25-27	Fyrkildevej 27, st.tv.	3V.02.G	3	100
Fyrkildevej 27, st.th.	25-27	Fyrkildevej 27, st.th.	4V.01	4	111
Fyrkildevej 27, 1.tv.	25-27	Fyrkildevej 27, 1.tv.	3V.02.G	3	100
Fyrkildevej 27, 1.th.	25-27	Fyrkildevej 27, 1.th.	4V.01	4	111
Fyrkildevej 29, st.tv.	29-33	Fyrkildevej 29, st.tv.	3V.02.GT	3	100
Fyrkildevej 29, st.th.	29-33	Fyrkildevej 29, st.th.	4V.01.T	4	111
Fyrkildevej 29, 1.tv.	29-33	Fyrkildevej 29, 1.tv.	3V.02.G	3	100
Fyrkildevej 29, 1.th.	29-33	Fyrkildevej 29, 1.th.	4V.01	4	111

Adresser – lejligheder

Der tages forbehold for ændringer

* Ændres måske til erhvervsbolig.

FØR RENOVERING

EFTER RENOVERING

Adresse	Blok nr.	Adresse	Type	Rum	Areal
Fyrkildevej 31, st.tv.	29-33	Fyrkildevej 31, st.tv.	3V.02.T	3	100
Fyrkildevej 31, st.th.	29-33	Fyrkildevej 31, st.th.	4V.01.T	4	111
Fyrkildevej 31, 1.tv.	29-33	Fyrkildevej 31, 1.tv.	3V.02	3	100
Fyrkildevej 31, 1.th.	29-33	Fyrkildevej 31, 1.th.	4V.01	4	111
Fyrkildevej 33, st.tv.	29-33	Fyrkildevej 33, st.tv.	3V.02.T	3	100
Fyrkildevej 33, st.th.	29-33	Fyrkildevej 33, st.th.	4V.01.T	4	111
Fyrkildevej 33, 1.tv.	29-33	Fyrkildevej 33, 1.tv.	3V.02	3	100
Fyrkildevej 33, 1.th.	29-33	Fyrkildevej 33, 1.th.	4V.01	4	111
Fyrkildevej 35, st.tv.	35-39	Fyrkildevej 35, st.th.	3V.11.GT	3	90
Fyrkildevej 35, st.th.	35-39	Fyrkildevej 35, st.tv.	2V.08.T	2	65
<i>Fyrkildevej 35A, st.</i>		<i>Udgår</i>			
Fyrkildevej 35, 1.tv.	35-39	Fyrkildevej 35, 1.tv.	3V.12.G	3	103
Fyrkildevej 35, 1.th.	35-39	Fyrkildevej 35, 1.th.	3V.09	3	65
Fyrkildevej 35A, 1.	35-39	Fyrkildevej 35A	RK.07	3	97
Fyrkildevej 37, st.tv.	35-39	Fyrkildevej 37, st.th.	3V.11.T	3	90
Fyrkildevej 37, st.th.	35-39	Fyrkildevej 37, st.tv.	3V.10.T	3	83
<i>Fyrkildevej 37A, st.</i>		<i>Udgår</i>			
Fyrkildevej 37, 1.tv.	35-39	Fyrkildevej 37, 1.tv.	3V.12	3	103
Fyrkildevej 37, 1.th.	35-39	Fyrkildevej 37, 1.th.	3V.10	3	83
Fyrkildevej 37A, 1.	35-39	Fyrkildevej 37A	* RK.07	3	97
Fyrkildevej 39, st.tv.	35-39	Fyrkildevej 39, st.th.	* 3V.11.T	3	90
Fyrkildevej 39, st.th.	35-39	Fyrkildevej 39, st.tv.	* 2V.08.T	2	65
Fyrkildevej 39, 1.tv.	35-39	Fyrkildevej 39, 1.tv.	3V.12	3	103
Fyrkildevej 39, 1.th.	35-39	Fyrkildevej 39, 1.th.	3V.09	3	65
	35-39	Fyrkildevej 39A	* RK.07.G	3	97
Fyrkildevej 41, st.tv.	41-45	Fyrkildevej 41, st.tv.	* 3V.02.GT	3	100
Fyrkildevej 41, st.th.	41-45	Fyrkildevej 41, st.th.	* 2V.06.T	2	52
Fyrkildevej 41A, st.	41-45	Fyrkildevej 41A, st.	* 2V.05.T	2	60
Fyrkildevej 41, 1.tv.	41-45	Fyrkildevej 41, 1.tv.	3V.02.G	3	100
Fyrkildevej 41, 1.th.	41-45	Fyrkildevej 41, 1.th.	2V.06	2	52
Fyrkildevej 41A, 1.	41-45	Fyrkildevej 41A, 1.	2V.05	2	60
Fyrkildevej 43, st.tv.	41-45	Fyrkildevej 43, st.tv.	* 3V.02.T	3	100
Fyrkildevej 43, st.th.	41-45	Fyrkildevej 43, st.th.	* 4V.01.T	4	111
Fyrkildevej 43, 1.tv.	41-45	Fyrkildevej 43, 1.tv.	3V.02	3	100
Fyrkildevej 43, 1.th.	41-45	Fyrkildevej 43, 1.th.	4V.01	4	111
Fyrkildevej 45, st.tv.	41-45	Fyrkildevej 45, st.tv.	* 3V.02.T	3	100
Fyrkildevej 45, st.th.	41-45	Fyrkildevej 45, st.th.	* 4V.01.GT	4	111
Fyrkildevej 45, 1.tv.	41-45	Fyrkildevej 45, 1.tv.	3V.02	3	100
Fyrkildevej 45, 1.th.	41-45	Fyrkildevej 45, 1.th.	4V.01.G	4	111
Fyrkildevej 47, st.tv.	47-51	Fyrkildevej 47, st.tv.	3V.02.GT	3	100
Fyrkildevej 47, st.th.	47-51	Fyrkildevej 47, st.th.	2V.06.T	2	52
Fyrkildevej 47A, st.	47-51	Fyrkildevej 47A, st.	2V.05.T	2	60
Fyrkildevej 47, 1.tv.	47-51	Fyrkildevej 47, 1.tv.	3V.02.G	3	100
Fyrkildevej 47, 1.th.	47-51	Fyrkildevej 47, 1.th.	2V.06	2	52
Fyrkildevej 47A, 1.	47-51	Fyrkildevej 47A, 1.	2V.05	2	60

Adresser – lejligheder

Der tages forbehold for ændringer

FØR RENOVERING

EFTER RENOVERING

Adresse	Blok nr.	Adresse	Type	Rum	Areal
Fyrkildevej 49, st.tv.	47-51	Fyrkildevej 49, st.tv.	3V.02.T	3	100
Fyrkildevej 49, st.th.	47-51	Fyrkildevej 49, st.th.	4V.01.T	4	111
Fyrkildevej 49, 1.tv.	47-51	Fyrkildevej 49, 1.tv.	3V.02	3	100
Fyrkildevej 49, 1.th.	47-51	Fyrkildevej 49, 1.th.	4V.01	4	111
Fyrkildevej 51, st.tv.	47-51	Fyrkildevej 51, st.tv.	3V.02.T	3	100
Fyrkildevej 51, st.th.	47-51	Fyrkildevej 51, st.th.	4V.01.GT	4	111
Fyrkildevej 51, 1.tv.	47-51	Fyrkildevej 51, 1.tv.	3V.02	3	100
Fyrkildevej 51, 1.th.	47-51	Fyrkildevej 51, 1.th.	4V.01.G	4	111
Fyrkildevej 53, st.tv.	53-57	Fyrkildevej 53, st.tv.	3V.02.GT	3	100
Fyrkildevej 53, st.th.	53-57	Fyrkildevej 53, st.th.	4V.01.T	4	111
Fyrkildevej 53, 1.tv.	53-57	Fyrkildevej 53, 1.tv.	3V.02.G	3	100
Fyrkildevej 53, 1.th.	53-57	Fyrkildevej 53, 1.th.	4V.01	4	111
Fyrkildevej 55, st.tv.	53-57	Fyrkildevej 55, st.tv.	3V.02.T	3	100
Fyrkildevej 55, st.th.	53-57	Fyrkildevej 55, st.th.	4V.01.T	4	111
Fyrkildevej 55, 1.tv.	53-57	Fyrkildevej 55, 1.tv.	3V.02	3	100
Fyrkildevej 55, 1.th.	53-57	Fyrkildevej 55, 1.th.	4V.01	4	111
Fyrkildevej 57, st.tv.	53-57	Fyrkildevej 57, st.tv.	3V.02.T	3	100
Fyrkildevej 57, st.th.	53-57	Fyrkildevej 57, st.th.	4V.01.GT	4	111
Fyrkildevej 57, 1.tv.	53-57	Fyrkildevej 57, 1.tv.	3V.02	3	100
Fyrkildevej 57, 1.th.	53-57	Fyrkildevej 57, 1.th.	4V.01.G	4	111
Fyrkildevej 59, st.tv.	59-63	Fyrkildevej 59, st.th.	3V.11.GT	3	90
Fyrkildevej 59, st.th.	59-63	Fyrkildevej 59, st.tv.	2V.08.T	2	65
<i>Fyrkildevej 59A, st.</i>		<i>Udgår</i>			
Fyrkildevej 59, 1.tv.	59-63	Fyrkildevej 59, 1.tv.	3V.12.G	3	103
Fyrkildevej 59, 1.th.	59-63	Fyrkildevej 59, 1.th.	3V.09	3	65
Fyrkildevej 59A, 1.	59-63	Fyrkildevej 59A	RK.07	3	97
Fyrkildevej 61, st.tv.	59-63	Fyrkildevej 61, st.th.	3V.11.T	3	90
Fyrkildevej 61, st.th.	59-63	Fyrkildevej 61, st.tv.	3V.10.T	3	83
<i>Fyrkildevej 61A, st.</i>		<i>Udgår</i>			
Fyrkildevej 61, 1.tv.	59-63	Fyrkildevej 61, 1.tv.	3V.12	3	103
Fyrkildevej 61, 1.th.	59-63	Fyrkildevej 61, 1.th.	3V.10	3	83
Fyrkildevej 61A, 1.	59-63	Fyrkildevej 61A	RK.07	3	97
Fyrkildevej 63, st.tv.	59-63	Fyrkildevej 63, st.th.	3V.11.T	3	90
Fyrkildevej 63, st.th.	59-63	Fyrkildevej 63, st.tv.	2V.08.T	2	65
Fyrkildevej 63, 1.tv.	59-63	Fyrkildevej 63, 1.tv.	3V.12	3	103
Fyrkildevej 63, 1.th.	59-63	Fyrkildevej 63, 1.th.	3V.09	3	65
	59-63	Fyrkildevej 63A	RK.07.G	3	97
Fyrkildevej 65, st.tv.	65-69	Fyrkildevej 65, st.tv.	3V.02.GT	3	100
Fyrkildevej 65, st.th.	65-69	Fyrkildevej 65, st.th.	4V.01.T	4	111
Fyrkildevej 65, 1.tv.	65-69	Fyrkildevej 65, 1.tv.	3V.02.G	3	100
Fyrkildevej 65, 1.th.	65-69	Fyrkildevej 65, 1.th.	4V.01	4	111
Fyrkildevej 67, st.tv.	65-69	Fyrkildevej 67, st.tv.	3V.02.T	3	100
Fyrkildevej 67, st.th.	65-69	Fyrkildevej 67, st.th.	2V.06.T	2	52
Fyrkildevej 67A, st.	65-69	Fyrkildevej 67A, st.	2V.05.T	2	60
Fyrkildevej 67, 1.tv.	65-69	Fyrkildevej 67, 1.tv.	3V.02	3	100

Adresser – lejligheder

Der tages forbehold for ændringer

FØR RENOVERING

EFTER RENOVERING

Adresse	Blok nr.	Adresse	Type	Rum	Areal
Fyrkildevej 67, 1.th.	65-69	Fyrkildevej 67, 1.th.	2V.06	2	52
Fyrkildevej 67A, 1.	65-69	Fyrkildevej 67A, 1.	2V.05	2	60
Fyrkildevej 69, st.tv.	65-69	Fyrkildevej 69, st.tv.	3V.02.T	3	100
Fyrkildevej 69, st.th.	65-69	Fyrkildevej 69, st.th.	4V.01.GT	4	111
Fyrkildevej 69, 1.tv.	65-69	Fyrkildevej 69, 1.tv.	3V.02	3	100
Fyrkildevej 69, 1.th.	65-69	Fyrkildevej 69, 1.th.	4V.01.G	4	111
Fyrkildevej 71, st.tv.	71-75	Fyrkildevej 71, st.th.	3V.11.GT	3	90
Fyrkildevej 71, st.th.	71-75	Fyrkildevej 71, st.tv.	2V.08.T	2	65
Fyrkildevej 71, 1.tv.	71-75	Fyrkildevej 71, 1.tv.	3V.12.G	3	103
Fyrkildevej 71, 1.th.	71-75	Fyrkildevej 71, 1.th.	3V.09	3	65
	71-75	Fyrkildevej 71A	RK.07	3	97
Fyrkildevej 73, st.tv.	71-75	Fyrkildevej 73, st.th.	3V.11.T	3	90
Fyrkildevej 73, st.th.	71-75	Fyrkildevej 73, st.tv.	3V.10.T	3	83
<i>Fyrkildevej 73A, st.</i>		<i>Udgår</i>			
Fyrkildevej 73, 1.tv.	71-75	Fyrkildevej 73, 1.tv.	3V.12	3	103
Fyrkildevej 73, 1.th.	71-75	Fyrkildevej 73, 1.th.	3V.10	3	83
Fyrkildevej 73A, 1.	71-75	Fyrkildevej 73A	RK.07	3	97
Fyrkildevej 75, st.tv.	71-75	Fyrkildevej 75, st.th.	3V.11.T	3	90
Fyrkildevej 75, st.th.	71-75	Fyrkildevej 75, st.tv.	2V.08.T	2	65
Fyrkildevej 75, 1.tv.	71-75	Fyrkildevej 75, 1.tv.	3V.12	3	103
Fyrkildevej 75, 1.th.	71-75	Fyrkildevej 75, 1.th.	3V.09	3	65
	71-75	Fyrkildevej 75A	RK.07.G	3	97
Fyrkildevej 77, st.tv.	77-81	Fyrkildevej 77, st.tv.	3V.02.GT	3	100
Fyrkildevej 77, st.th.	77-81	Fyrkildevej 77, st.th.	4V.01.T	4	111
Fyrkildevej 77, 1.tv.	77-81	Fyrkildevej 77, 1.tv.	3V.02.G	3	100
Fyrkildevej 77, 1.th.	77-81	Fyrkildevej 77, 1.th.	4V.01	4	111
Fyrkildevej 79, st.tv.	77-81	Fyrkildevej 79, st.tv.	3V.02.T	3	100
Fyrkildevej 79, st.th.	77-81	Fyrkildevej 79, st.th.	2V.06.T	2	52
Fyrkildevej 79A, st.	77-81	Fyrkildevej 79A, st.	2V.05.T	2	60
Fyrkildevej 79, 1.tv.	77-81	Fyrkildevej 79, 1.tv.	3V.02	3	100
Fyrkildevej 79, 1.th.	77-81	Fyrkildevej 79, 1.th.	2V.06	2	52
Fyrkildevej 79A, 1.	77-81	Fyrkildevej 79A, 1.	2V.05	2	60
Fyrkildevej 81, st. - lejl. 1	77-81	Fyrkildevej 81, st.th.	3V.03.G		
Fyrkildevej 81, st. - lejl. 2	77-81	Fyrkildevej 81, st.mf.	1V.04	1	36
<i>Fyrkildevej 81, st. - lejl. 3</i>		<i>Udgår</i>			
Fyrkildevej 81, st. - lejl. 4	77-81	Fyrkildevej 81, st.tv.	3V.02	3	100
Fyrkildevej 81, 1. - lejl. 1	77-81	Fyrkildevej 81, 1.th.	3V.03.G		
Fyrkildevej 81, 1. - lejl. 2	77-81	Fyrkildevej 81, 1.mf.	1V.04	1	36
<i>Fyrkildevej 81, 1. - lejl. 3</i>		<i>Udgår</i>			
Fyrkildevej 81, 1. - lejl. 4	77-81	Fyrkildevej 81, 1.tv.	3V.02	3	100

LEJLIGHEDSTYPE 4V.IT & 4V.ITG

Placering: Stueetage

Type: 4-værelses lejlighed /
Tilgængelighed

Boligareal: 110-112 m²

Varianter: Gavlvinduer

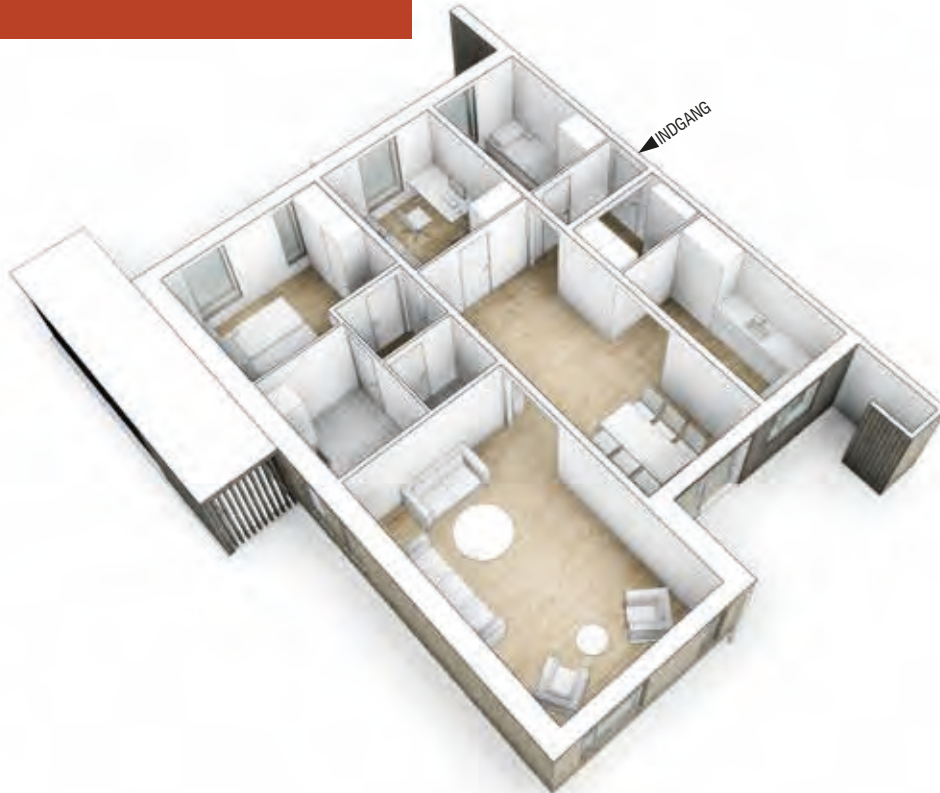
Antal: 34



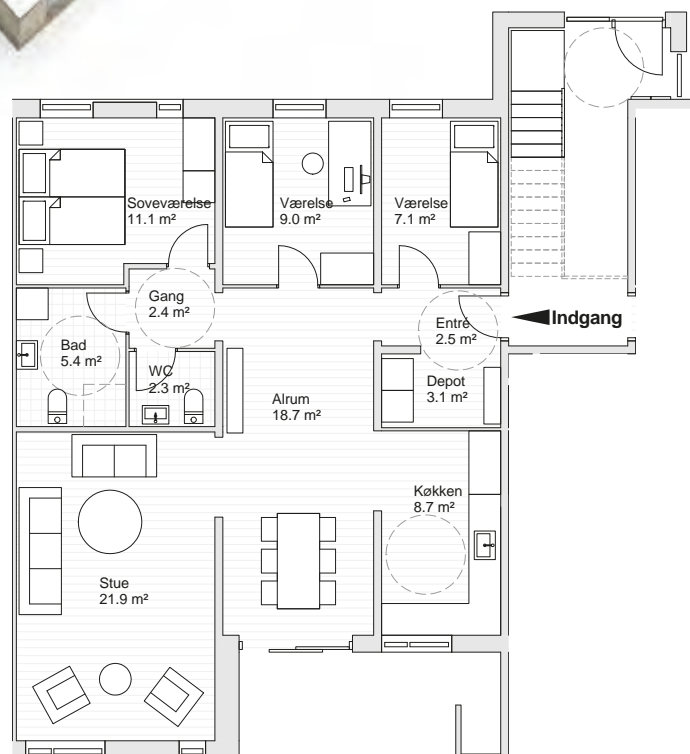
Lejlighedsplacering/
Stueplan



Lejlighedsplacering/
1. Sal



LEJLIGHED VIST MED GAVLVINDUER



LEJLIGHED VIST SOM STUEETAGE LEJLIGHED

LEJLIGHEDSTYPE 4V.1 & 4V.1G

Placering: Stueetage og 1. sal

Type: 4-værelses lejlighed

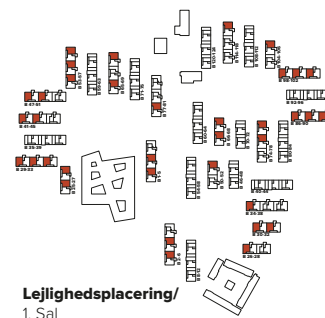
Boligareal: 110-112 m²

Varianter: Gavlvinduer, udgang til have eller altan

Antal: 38



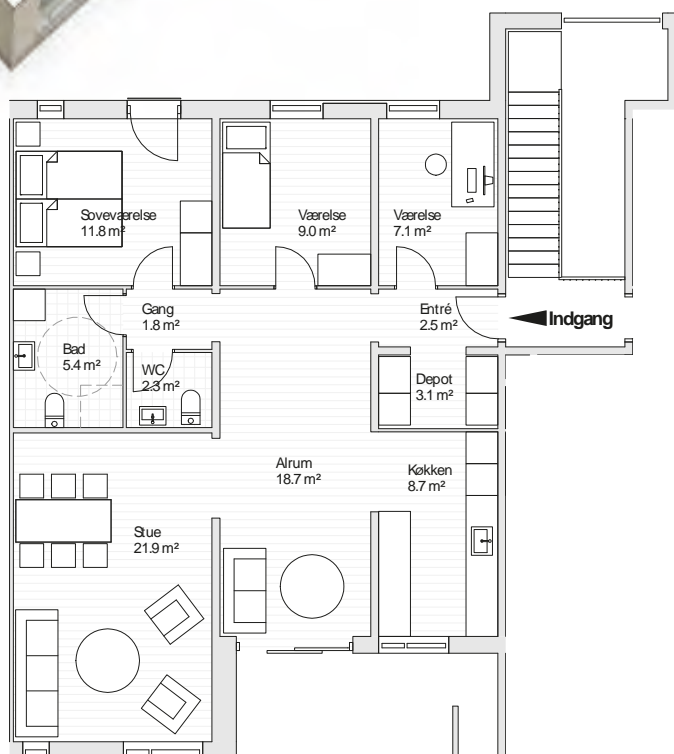
Lejlighedsplacering/
Stueplan



Lejlighedsplacering/
1. Sal



LEJLIGHED VIST MED GAVLVINDUER



LEJLIGHED VIST SOM 1. SALS LEJLIGHED

LEJLIGHEDSTYPE 3V.2T & 3V.2TG

Placering: Stueetage

Type: 3-værelses lejlighed /
Tilgængelighed

Boligareal: 99-101 m²

Varianter: Gavlvinduer

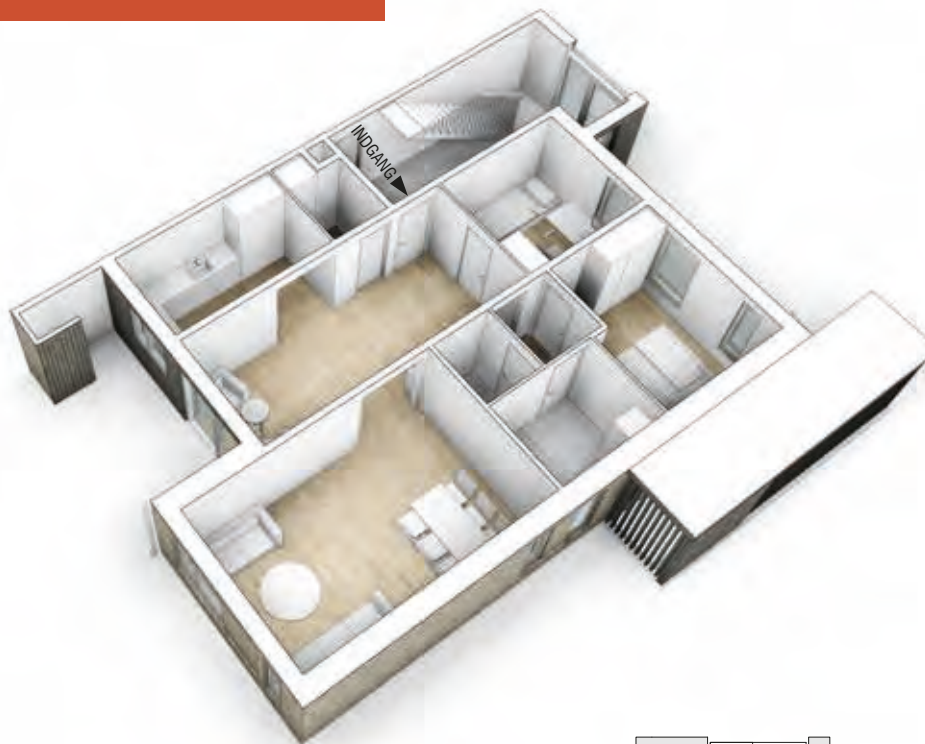
Antal: 50



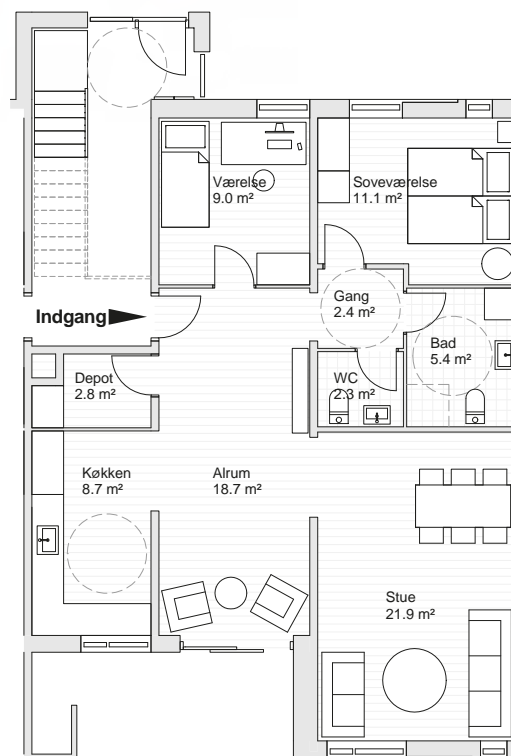
Lejlighedsplacering/
Stueplan



Lejlighedsplacering/
1. Sal



LEJLIGHED VIST MED GAVLVINDUER



LEJLIGHED VIST SOM STUEETAGE LEJLIGHED

LEJLIGHEDSTYPE 3V.2 & 3V.2G

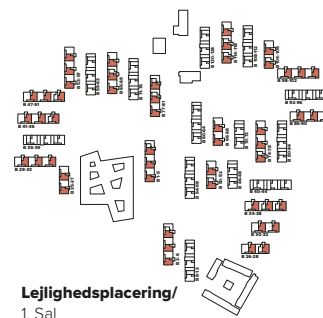
Placering: Stueetage og 1. sal

Type: 3-værelses lejlighed

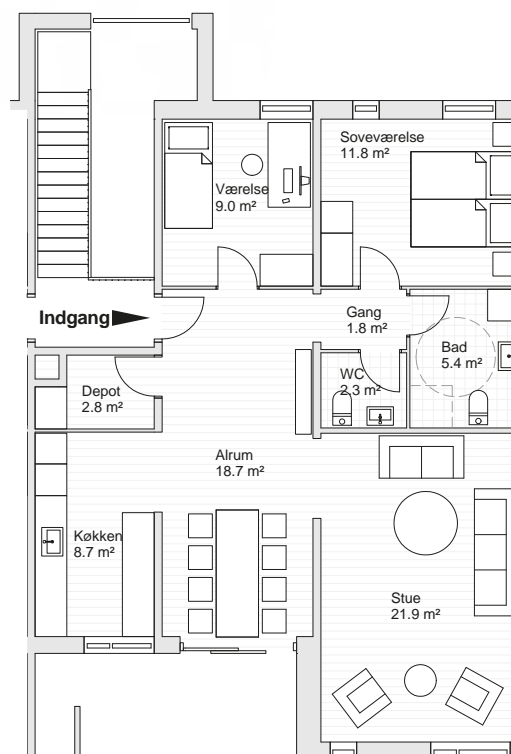
Boligareal: 99-101 m²

Varianter: Gavlvinduer, udgang til have eller altan

Antal: 52



LEJLIGHED VIST MED GAVLVINDUER



LEJLIGHED VIST SOM 1. SALS LEJLIGHED

LEJLIGHEDSTYPE 3V.3G & 3V.3GT

Placering: Stueetage og 1. sal

Type: 3-værelses lejlighed
Gavlinduer

Boligareal: 78 m²

Varianter: Tilgængelighed,
udgang til have el. fransk altan

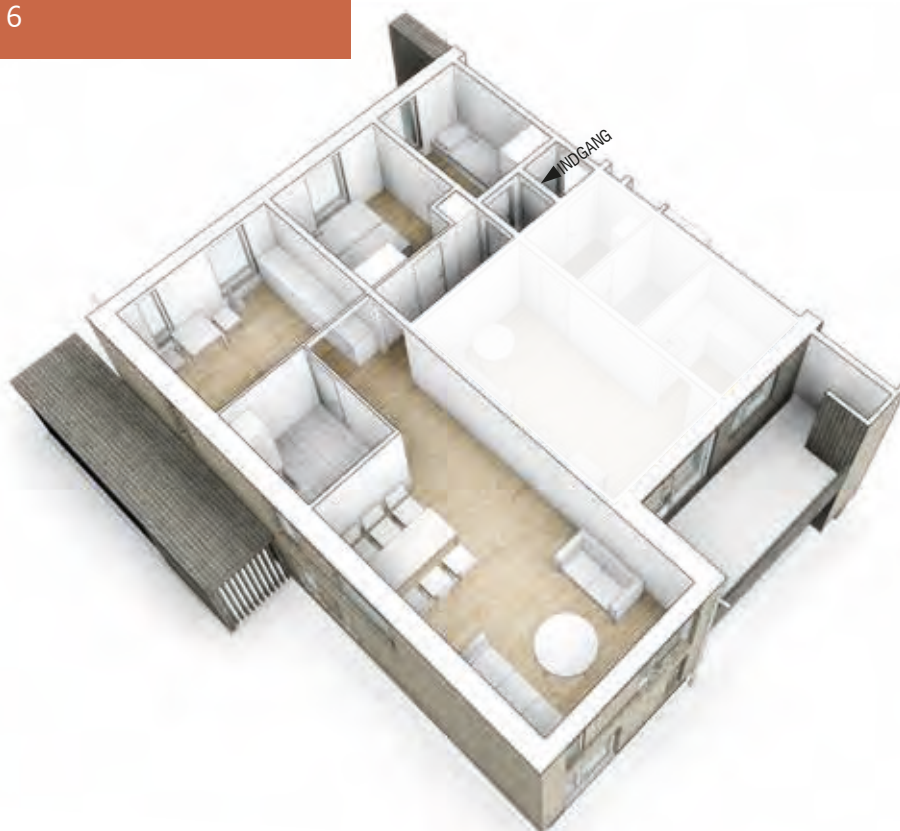
Antal: 6



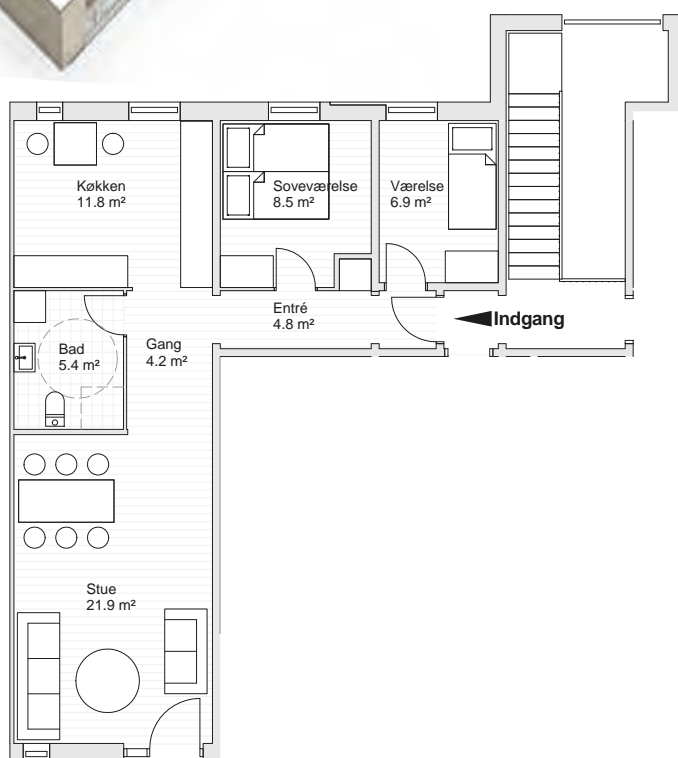
Lejlighedsplacering/
Stueplan



Lejlighedsplacering/
1. Sal



LEJLIGHED VIST MED GAVLVINDUER



LEJLIGHED VIST SOM 1. SALS LEJLIGHED

LEJLIGHEDSTYPE IV.4

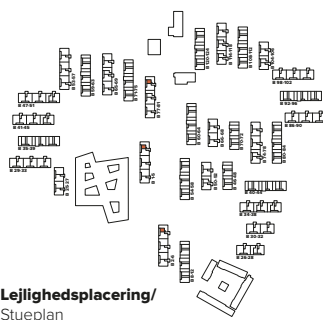
Placering: Stueetage og 1. sal

Type: 1-værelses lejlighed

Boligareal: 35-36 m²

Varianter: Udgang til have
eller altan

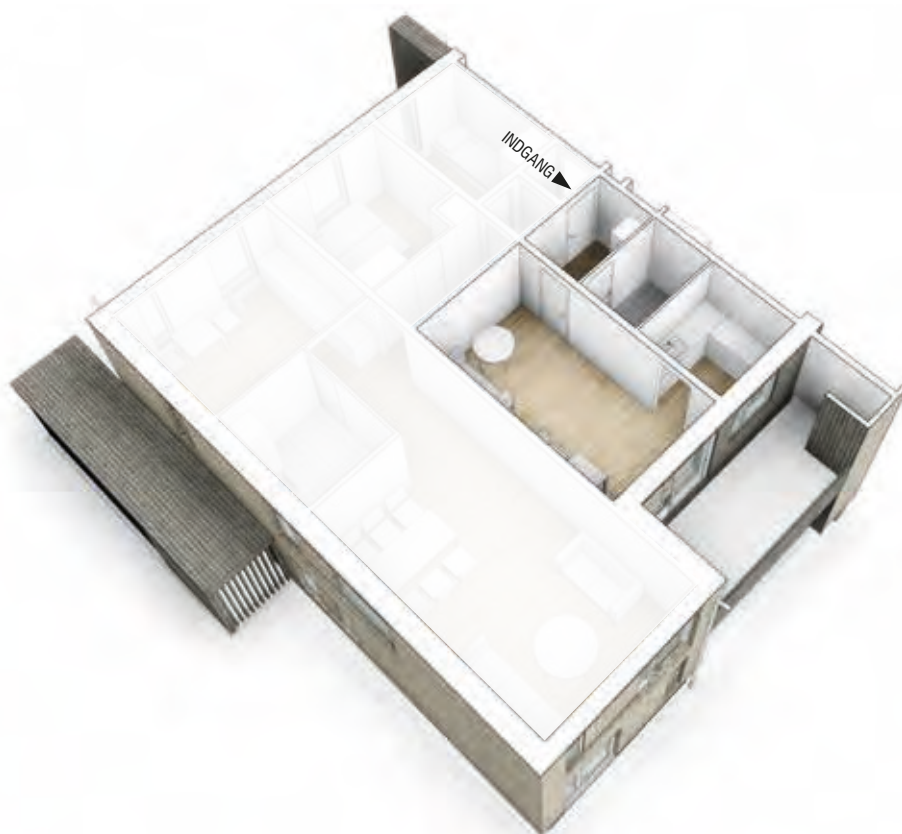
Antal: 6



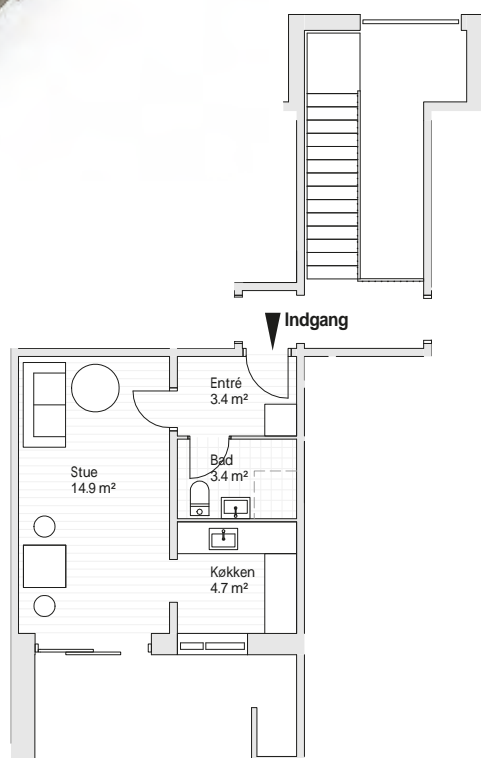
Lejlighedsplacering/
Stueplan



Lejlighedsplacering/
1. Sal



LEJLIGHED VIST SOM 1. SALS LEJLIGHED



LEJLIGHED VIST SOM 1. SALS LEJLIGHED

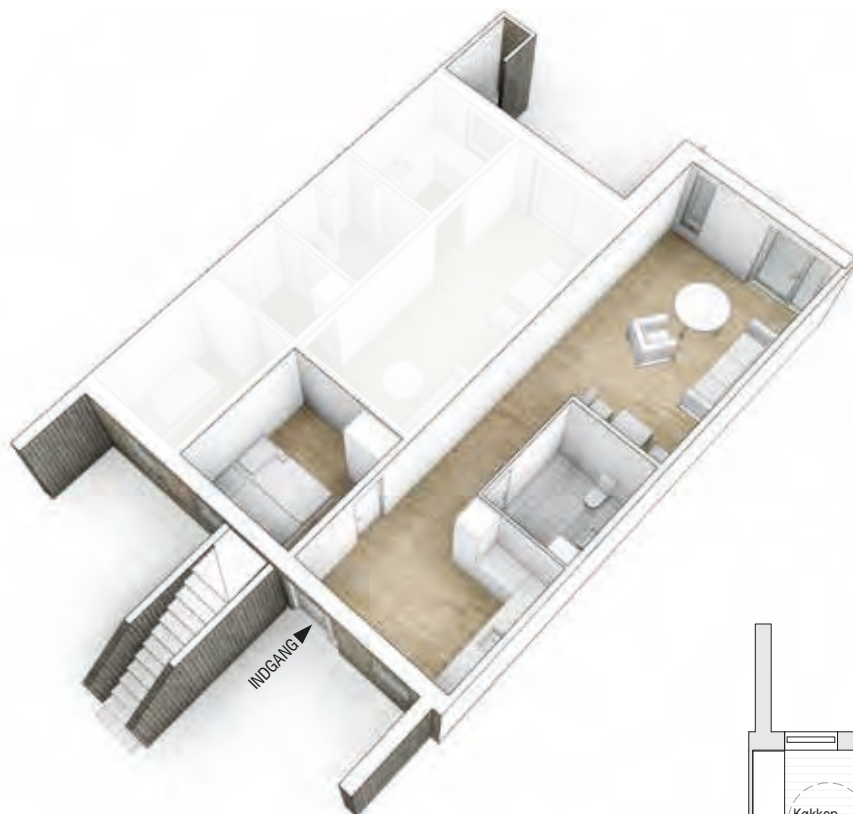
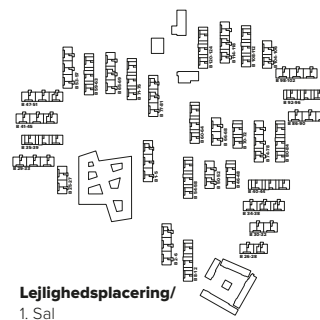
LEJLIGHEDSTYPE 2V.5T

Placering: Stueetage

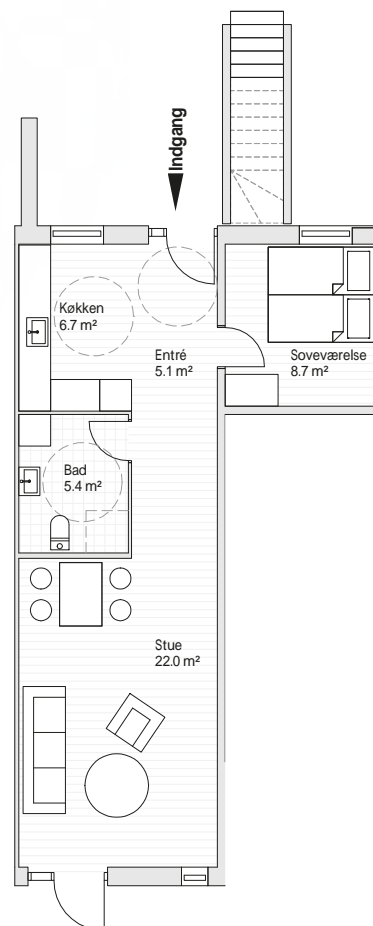
Type: 2-værelses lejlighed
Tilgængelighed

Boligareal: 60 m²

Antal: 11



LEJLIGHED VIST SOM STUEETAGE LEJLIGHED



LEJLIGHED VIST SOM STUEETAGE LEJLIGHED

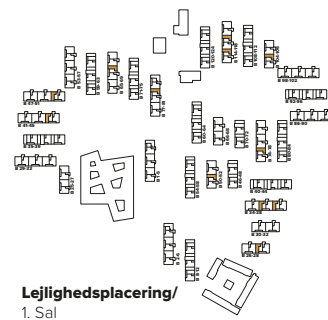
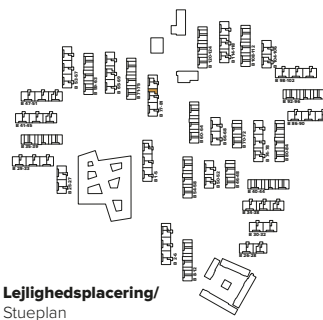
LEJLIGHEDSTYPE 2V.5

Placering: Stueetage og 1. sal

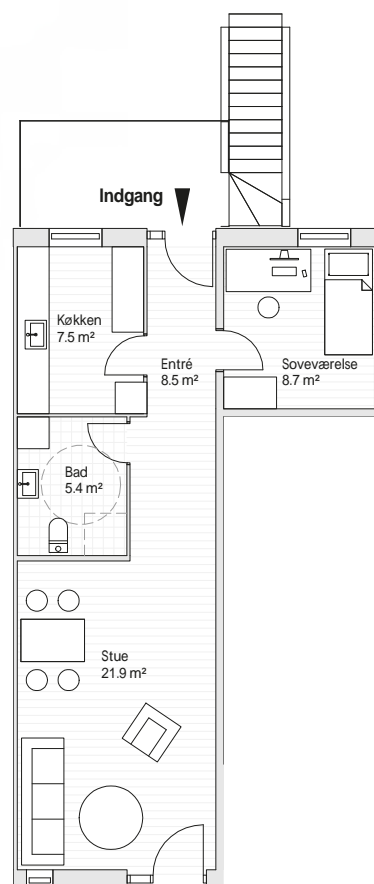
Type: 2-værelses lejlighed

Boligareal: 60 m²

Antal: 13



LEJLIGHED VIST SOM 1. SALS LEJLIGHED



LEJLIGHED VIST SOM 1. SALS LEJLIGHED

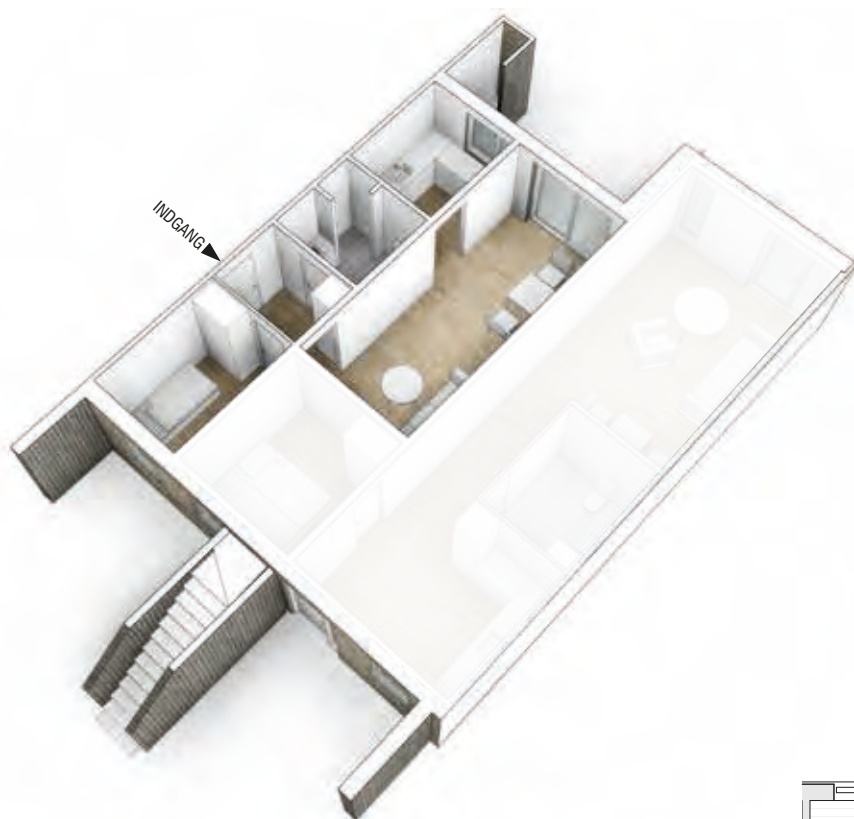
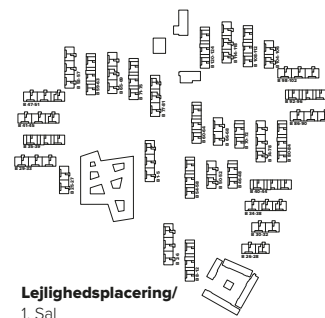
LEJLIGHEDSTYPE 2V.6T

Placering: Stueetage

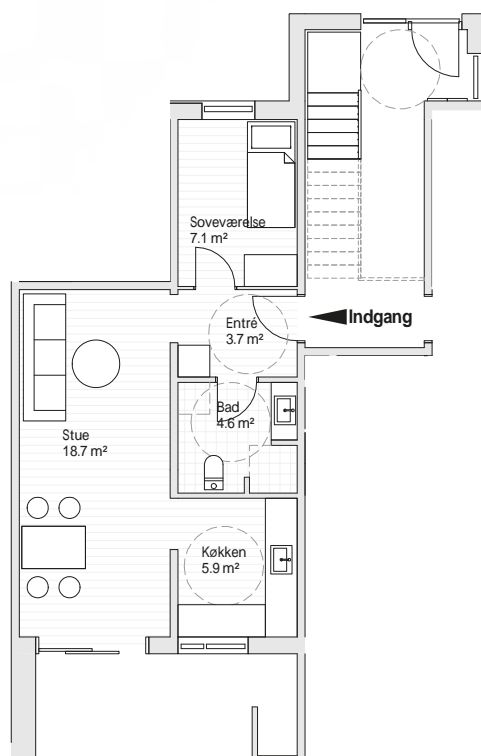
Type: 2-værelses lejlighed
Tilgængelighed

Boligareal: 51-53 m²

Antal: 11



LEJLIGHED VIST SOM STUEETAGE LEJLIGHED



LEJLIGHED VIST SOM STUEETAGE LEJLIGHED

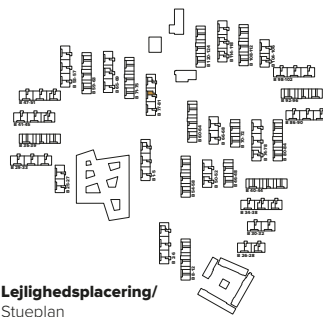
LEJLIGHEDSTYPE 2V.6

Placering: Stueetage og 1. sal

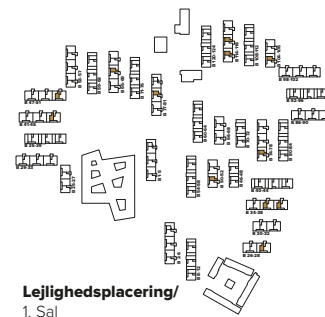
Type: 2-værelses lejlighed

Boligareal: 51-53 m²

Antal: 13



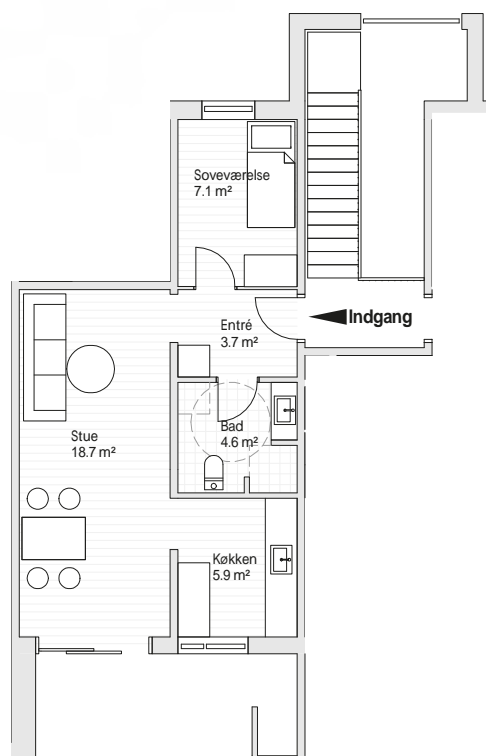
Lejlighedsplacering/
Stueplan



Lejlighedsplacering/
1. Sal



LEJLIGHED VIST SOM 1. SALS LEJLIGHED



LEJLIGHED VIST SOM 1. SALS LEJLIGHED

LEJLIGHEDSTYPE RK.7 & RK.7G

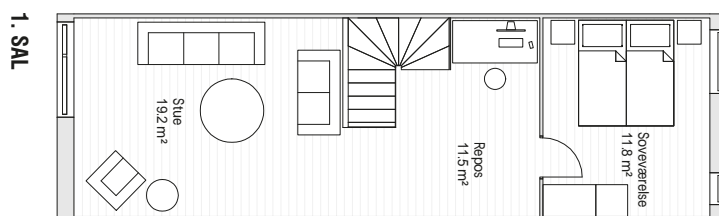
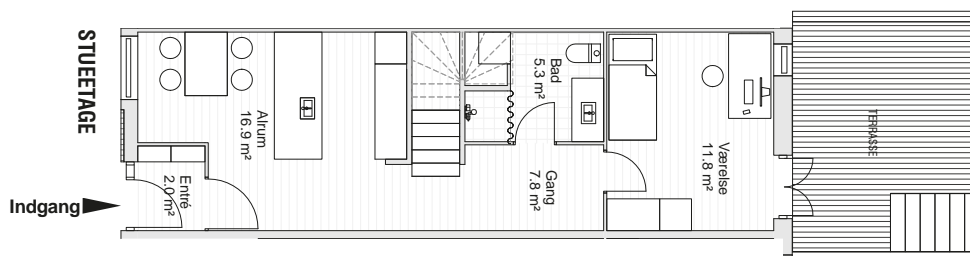
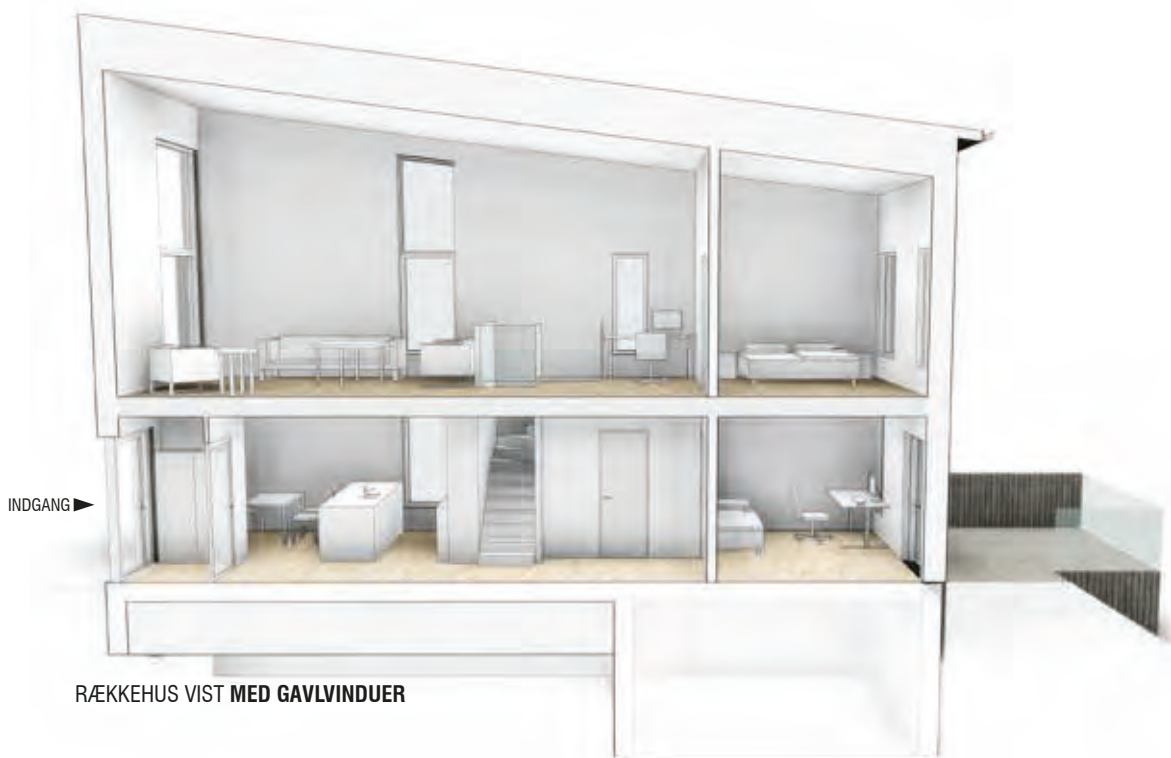
Placering: 2-etagers rækkehus

Type: Rækkehus

Boligareal: 95-98 m²

Varianter: Gavlvinduer

Antal: 37



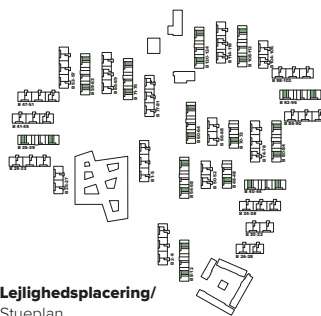
LEJLIGHEDSTYPE 2V.8T

Placering: Stueetage

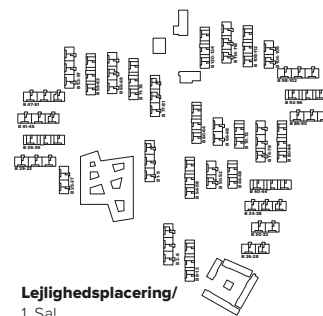
Type: 2-værelses lejlighed
Tilgængelig

Boligareal: 65-66 m²

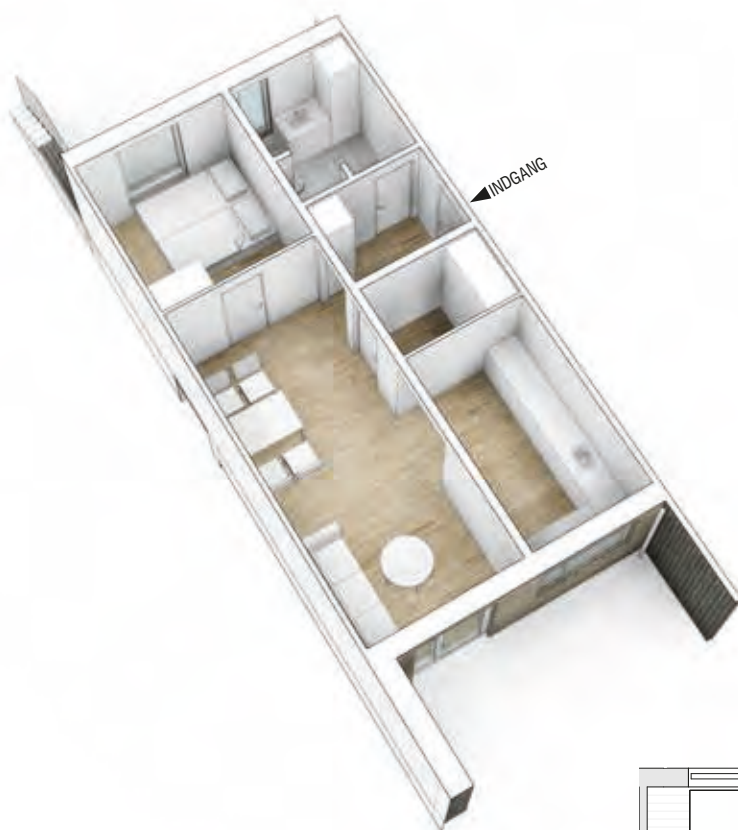
Antal: 24



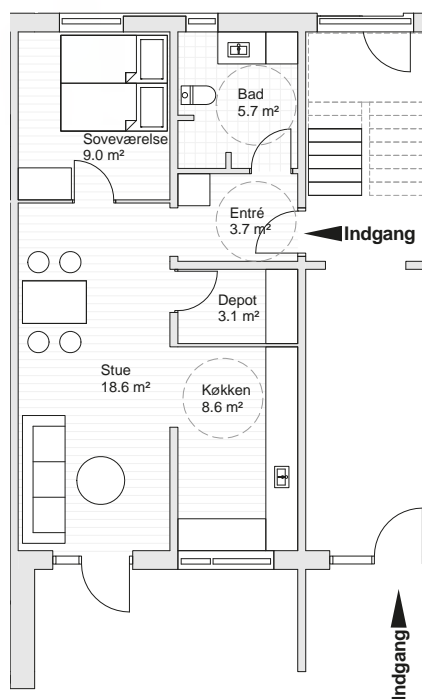
Lejlighedsplacering/
Stueplan



Lejlighedsplacering/
1. Sal



LEJLIGHED VIST SOM STUEETAGE LEJLIGHED



LEJLIGHED VIST SOM STUEETAGE LEJLIGHED

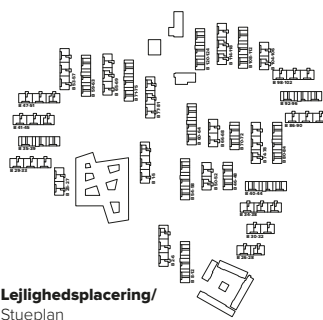
LEJLIGHEDSTYPE 3V.9

Placering: 1. sal

Type: 3-værelses lejlighed

Boligareal: 65-66 m²

Antal: 24



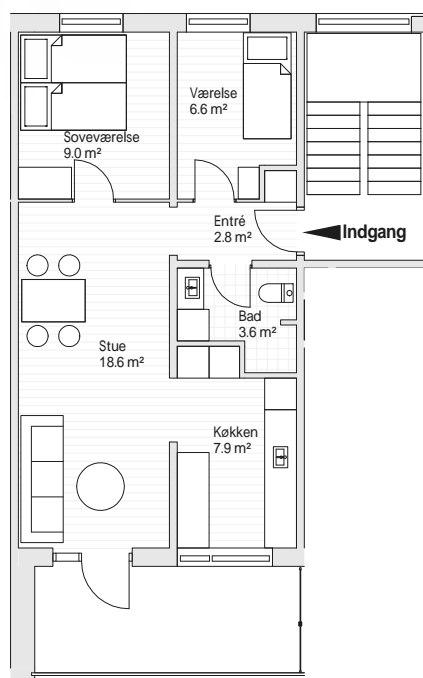
Lejlighedsplacering/
Stueplan



Lejlighedsplacering/
1. Sal



LEJLIGHED VIST SOM 1. SALS LEJLIGHED



LEJLIGHED VIST SOM 1. SALS LEJLIGHED

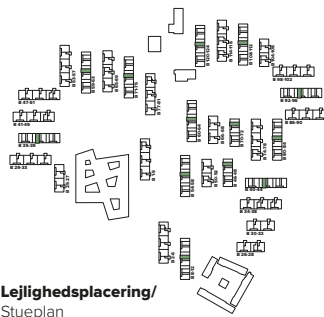
LEJLIGHEDSTYPE 3V.10T

Placering: Stueetage

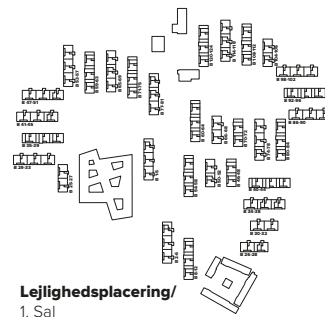
Type: 3-værelses lejlighed
Tilgængelig

Boligareal: 82-83 m²

Antal: 13



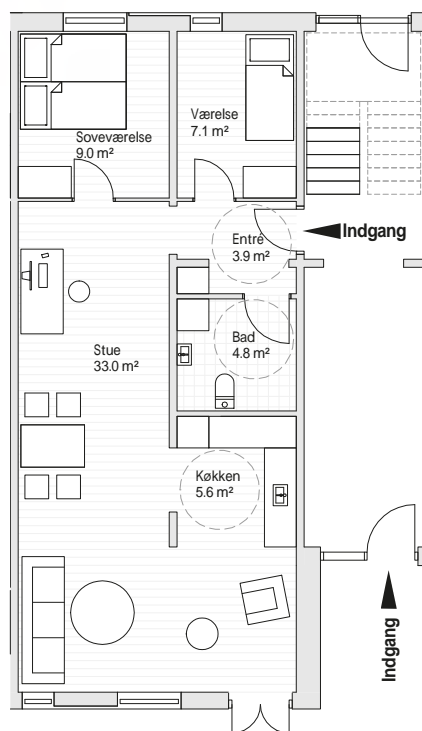
Lejlighedsplacering/
Stueplan



Lejlighedsplacering/
1. Sal



LEJLIGHED VIST SOM STUEETAGE LEJLIGHED



LEJLIGHED VIST SOM STUEETAGE LEJLIGHED

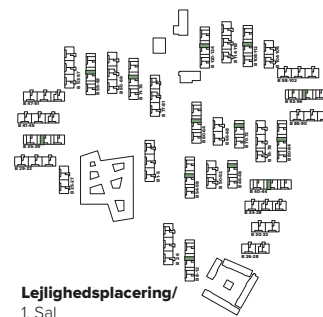
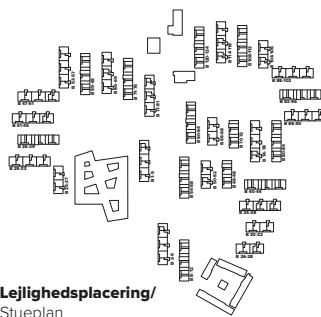
LEJLIGHEDSTYPE 3V.10

Placering: 1. sal

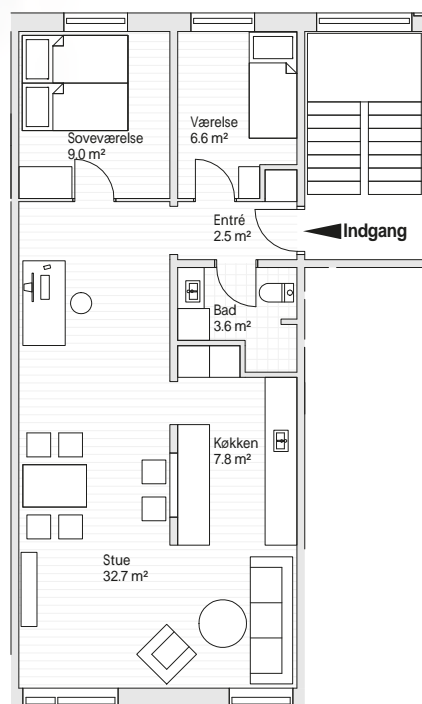
Type: 3-værelses lejlighed

Boligareal: 82-83 m²

Antal: 13



LEJLIGHED VIST SOM 1. SALS LEJLIGHED



LEJLIGHED VIST SOM 1. SALS LEJLIGHED

LEJLIGHEDSTYPE 3V.11T & 3V.11TG

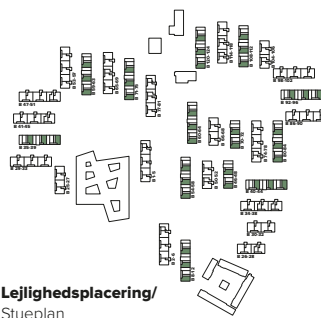
Placering: Stueetage

Type: 3-værelses lejlighed
Tilgængelig

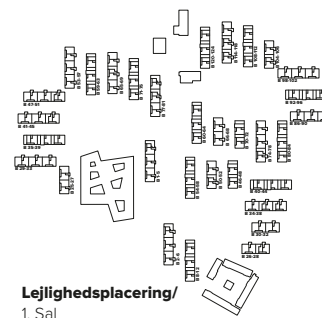
Boligareal: 89-90 m²

Varianter: Gavlvinduer

Antal: 37



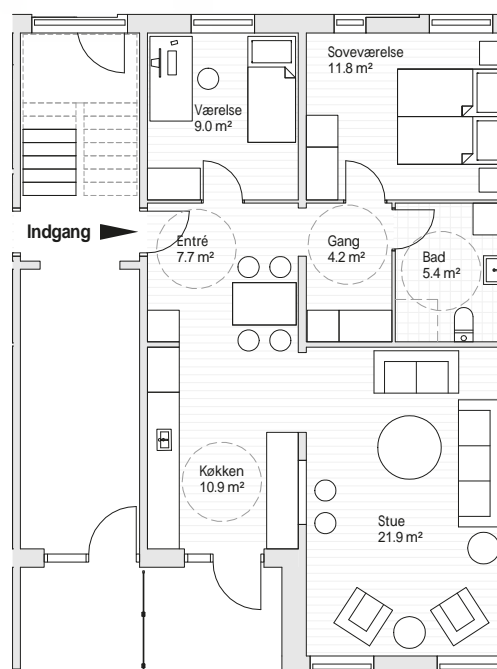
Lejlighedsplacering/
Stueplan



Lejlighedsplacering/
1. Sal



LEJLIGHED VIST MED GAVLVINDUER



LEJLIGHED VIST SOM STUEETAGE LEJLIGHED

LEJLIGHEDSTYPE 3V.12 & 3V.12G

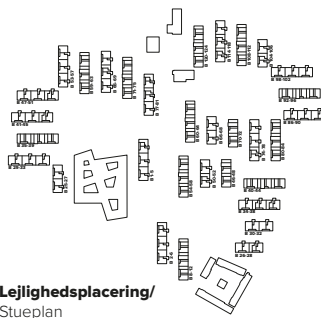
Placering: 1. sal

Type: 3-værelses lejlighed

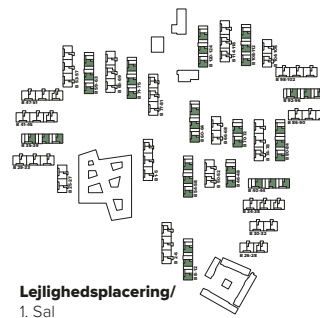
Boligareal: 103 m²

Varianter: Gavlvinduer

Antal: 37



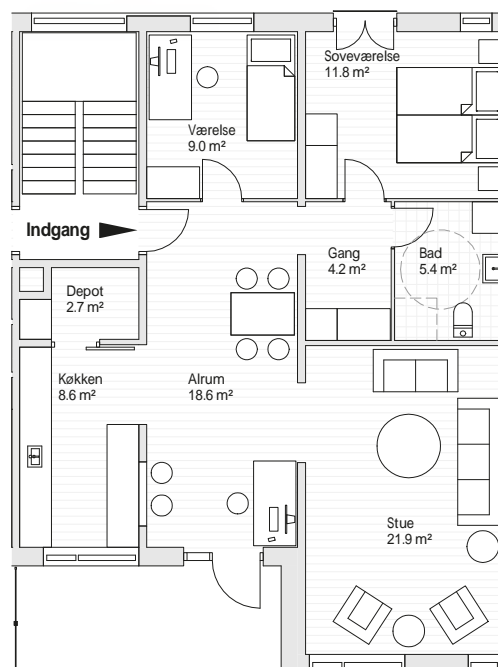
Lejlighedsplacering/
Stueplan



Lejlighedsplacering/
1. Sal



LEJLIGHED VIST MED GAVLVINDUER



LEJLIGHED VIST SOM 1. SALS LEJLIGHED

Spørgsmål og svar

vedr. genhusning

> Genhusning generelt

Hvad er genhusning?

Genhusning, midlertidig eller permanent, sker i forbindelse med store og gennemgribende renoveringer i en boligafdeling.

Ved midlertidig genhusning, bor du midlertidig i en anden bolig og flytter tilbage til din nuværende bolig, når arbejdet med renoveringen er afsluttet.

Ved permanent genhusning flytter du permanent i en anden bolig.

Du kan ikke undgå at skulle genhuses, hvis din lejlighed skal gennemgå en gennemgribende/større renovering. Beslutningen om renovering, sker ved urafstemning, blandt afdelingens beboere. Resultatet af urafstemningen er forpligtende for alle afdelingens beboere.

Hvordan bliver der taget hensyn til mine boligønsker?

Du vil blive indkaldt til en personlig genhusningssamtale, hvor dine ønsker for genhusning bliver registreret. Dette sker for, at genhusningen gennemføres med fokus på dine ønsker og behov samt med færrest mulige gener.

Hvor kan jeg blive genhuset?

Vi tilstræber, at genhusning sker i afdelingen eller i nærområdet.

Hvor stor en bolig kan jeg få?

Du vil som udgangspunkt blive tilbudt en bolig i ca. samme størrelse som din nuværende bolig.

Hvor mange tilbud får jeg ved permanent genhusning?

Du har lovgivningsmæssigt krav på 1 boligtilbud, når din bolig nedlægges/ændres væsentligt.

I Himmerland Boligforening har vi dog valgt, at vi giver op til 4 boligtilbud, i håb om, at vi finder en bolig, som matcher dine ønsker/behov.

Hvornår skal jeg senest flytte?

1 måned før renoveringen af din nuværende bolig går i gang, skal du flytte ud.

Hvornår får jeg besked om, at jeg skal fraflytte min bolig?

Ca. 6 mdr. før renoveringen påbegyndes, får du i forbindelse med genhusningssamtalen, orientering om fraflytningstidspunktet.

Skal jeg flytte ind i en ikke-istandsat bolig, når jeg skal midlertidig genhuses?

Ja, ved midlertidig genhusning kan der være tale om "genbrugslejligheder". Det vil sige, at lejlighederne er i rimelig stand, men vil ikke være nyistandsat eller nymalet.

Lejligheden overtages rengjort og skal afleveres rengjort igen. Lejligheden må ikke misligholdes, ændres i indretning, farvevalg osv. Tal med genhusningskonsulenten, eller administrationen, hvis du er i tvivl.

Hvad sker der, hvis jeg får et tilbud fra ventelisten, inden jeg har modtaget varslings om genhusning?

Hvis du siger ja tak til tilbuddet, så flytter du på normalvis.

Hvad sker der, hvis jeg selv finder en permanent bolig under genhusningsprocessen?

Hvis dette sker, skal du give oplysninger til Himmerland Boligforening, så hurtigt som muligt.

Ved indflytning i permanent genhusningsbolig har du, i varslingsperioden, (3 mdr.) mulighed for at modtage en godtgørelse. Kontakt administrationen/genhusning for gældende takster.

Hvornår kan jeg flytte tilbage til min gamle bolig?

Du bliver kontaktet af Himmerland Boligforening, så snart datoen for renoveringens afslutning ligger fast. Her aftales også en dato for tilbageflytningen. Når du er fraflyttet den midlertidige genhusningsbolig, indkaldes til syn heraf.

Hvad nu hvis jeg har spørgsmål til genhusningsprocessen?

Du har mulighed for at følge hele processen på afdelingens hjemmeside samt i Byggenyt, der omdeles/udsendes pr. mail. Såfremt du har konkrete spørgsmål til genhusningsprocessen, er du velkommen til at skrive til genhusning@abhim.dk eller ringe på tlf. 96 31 52 00/genhusning.

> Økonomi

Kommer jeg til at betale dobbelt husleje ved midlertidig genhusning?

Nej, du skal kun betale leje et sted. Huslejen ved midlertidig genhusning kan maksimalt blive det, som du betaler i din nuværende bolig.

Ved permanent genhusning, vil der være tale om en opsigelse af det nuværende lejemål. Huslejen er den gældende husleje i den nye bolig, ligesom der skal betales nyt indskud.

Kan jeg få boligstøtte i genhusningslejligheden?

Ja, hvis du får boligstøtte i din kontraktbolig, ændrer den sig ikke.

Jeg har betalt indskud kontant i den nuværende bolig. Kan det overføres til min permanente genhusningsbolig?

Ved permanent genhusning kan indskud, i nogle tilfælde, overflyttes til din nye bolig. Hvis indskuddet er højere i den nye bolig, skal du betale differencen og er indskuddet lavere i den nye bolig får du differencen overført til din konto.

Ved midlertidig genhusning forbliver dit indskud i din kontrakt bolig, da du flytter tilbage til den igen efter renoveringen. Indskuddet bliver hverken højere eller lavere for dig, efter renoveringen.

Hvem betaler for flytningen, i varslingsperioden?

Hvis du skal genhuses ved Himmerland Boligforening, hvad enten det er permanent eller midlertidigt, har du to muligheder:

- 1) Himmerland Boligforening betaler vores flyttefirma, som hjælper med flytningen
- 2) Du kan vælge at flytte selv og i stedet modtage flyttegodtgørelse herfor. Størrelsen af godtgørelsen afhænger af boligens størrelse, men vil som udgangspunkt udgøre kroner 1.000 pr. rum.

Når din nuværende bolig er renoveret, og du skal flytte tilbage igen, gør de samme to muligheder sig gældende.

Skal jeg selv betale for flyttekasser?

Nej, Himmerlands flyttefirma udleverer flyttekasser og nedpakningspapir. Flyttefirmaets flyttekasser skal anvendes.

Vælger du selv at flytte, skal du selv købe flyttekasser.

Hvad med mit forbrug under midlertidig genhusning?

Ved midlertidig genhusning betaler du forbruget i din midlertidige bolig, hvor der laves en afregning, så du kun betaler for dit egentlige forbrug for perioden. Huslejen opkræves som hidtil i din kontrakt bolig. Himmerland Boligforening giver forsyningselskaberne besked om din flytning.

Skal jeg selv betale for flytning af el, tv og internet, ved midlertidig flytning?

Nej, byggesagen afholder omkostningerne.

Skal jeg betale for misligholdelse i min nuværende bolig, selvom jeg genhuses?

Ja, hvis der er misligholdelse, hæfter du selv for det som fremgår af din lejekontrakt.

Omfanget af evt. misligholdelse vil fremgå af den rapport, som udarbejdes ifm. flyttesynet.

> Renovering

Kan jeg selv vælge køkkenlåger, fliser osv. inden jeg flytter tilbage til den nyrenoverede bolig?

Dette afhænger af den enkelte renoveringssag, men hvis det er muligt, vil du få besked fra Himmerland Boligforening, omkring hvornår, og hvor du kan se de forskellige inventarforslag.

Hvad sker der, hvis jeg har brugt råderetten til forbedringsarbejde f.eks. renoveret mit gamle køkken eller renoveret mit badeværelse?

Princippet i råderetten er, at den enkelte lejer selv bestemmer, hvad der ændres i boligen, og selv sørger for, at arbejdet bliver udført og finansieret. Forbedringerne forøger det lejedes værdi og giver ret til godtgørelse ved fraflytning. Kontakt administrationen vedr. godtgørelse.



> Praktisk

Hvor skal jeg meddele adresseændring?

Ved midlertidig genhusning skal du meddele midlertidig adresseændring til Post Nord på www.postnord.dk.

OBS: Den midlertidige adresseændring er GÆLDENDE I 6 MÅNEDER og skal derefter forlænges.

Ved permanent genhusning skal du meddele adresseændring på www.borger.dk eller ved personlig henvendelse på Borgerservice i kommunen.

Skal den nuværende bolig synes i forbindelse med genhusning?

Ja, der skal foretages syn af boligen. Synet udføres af varmemesteren i afdelingen. Du har mulighed for at være tilstede under synet. Eventuel misligholdelse vil blive afregnet som ved en normal fraflytning.

Boligen, kælderrummet, garagen og altanen skal være fuldstændig tørt. Boligen skal være rengjort i et omfang, hvor håndværkere efterfølgende kan udføre deres arbejde på forsvarlig vis.

Der bliver ligeledes gennemført et syn af din midlertidige bolig, når den fraflyttes.

Er der gardiner/persienner i den midlertidige genhusningsbolig?

Ja, der er gardiner/persienner – som skal blive i lejligheden, når du fraflytter.

Hvordan med mit kæledyr i genhusningsperioden?

I mange af Himmerland Boligforenings afdelinger er det tilladt at holde husdyr – hund/kat.

Har du husdyr, er det vigtigt, at du oplyser det, ved genhusningssamtalen, hvor rammerne for genhusning drøftes. Du bør orientere dig om reglerne inden du genhuses. Betingelserne for at holde husdyr fremgår af afdelingens husorden.

Hvordan med min indboforsikring, når jeg skal genhuses midlertidigt?

Det er vigtigt, at du kontakter dit forsikringselskab og her oplyser, at du midlertidigt bor på en anden adresse.

Har jeg adgang til vedligeholdelseskontoen i den midlertidige bolig?

Nej.

Skal jeg selv stå for flytning af el, tv og internet?

Nej.

Hvordan med mine hårde hvidevarer, når jeg genhuses?

Hvis du flytter til en afdeling, hvor der ikke er komfur/køle-fryseskab, kan du tage dit nuværende komfur/køle-fryseskab med, til din midlertidige bolig.

Hvis du er i tvivl så kontakt Himmerland Boligforening på genhusning@abhim.dk eller ring på tlf. 96 31 52 00.



**HIMMERLAND
BOLIGFORENING**

Rendsburggade 22, 9000 Aalborg

Tlf. 96 31 52 00

info@abhim.dk, www.abhim.dk